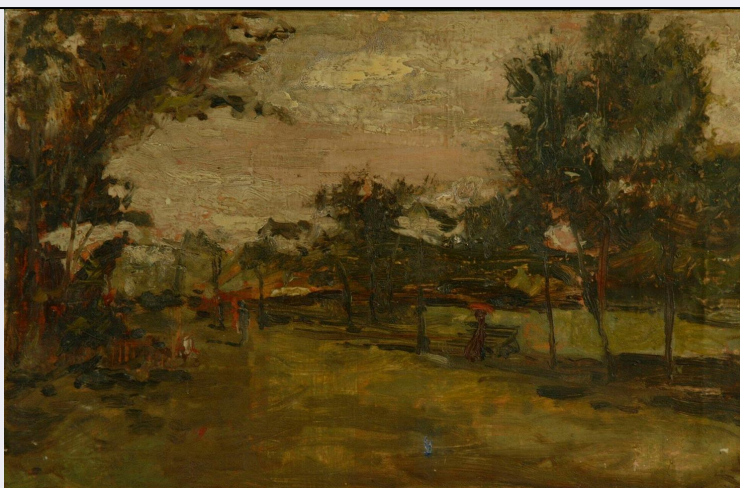


# SCHEDA



## CD - CODICI

TSK - Tipo scheda OA

LIR - Livello ricerca P

### NCT - CODICE UNIVOCO

NCTR - Codice regione 11

NCTN - Numero catalogo generale 00206022

ESC - Ente schedatore R11

ECP - Ente competente S70

## OG - OGGETTO

### OGT - OGGETTO

OGTD - Definizione dipinto

### SGT - SOGGETTO

SGTI - Identificazione paesaggio con alberi

## LC - LOCALIZZAZIONE GEOGRAFICO-AMMINISTRATIVA

### PVC - LOCALIZZAZIONE GEOGRAFICO-AMMINISTRATIVA ATTUALE

PVCS - Stato Italia

PVCR - Regione Marche

PVCP - Provincia PU

PVCC - Comune Pesaro

### LDC - COLLOCAZIONE SPECIFICA

LDCT - Tipologia palazzo

LDCN - Denominazione Palazzo Mazzolari Mosca

LDCU - Denominazione spazio viabilistico via Gioacchino Rossini, 37

LDCM - Denominazione raccolta Musei Civici

LDCS - Specifiche depositi

## UB - UBICAZIONE E DATI PATRIMONIALI

### INV - INVENTARIO DI MUSEO O SOPRINTENDENZA

INVN - Numero inv. n. G.49

<b>INVD - Data</b>	2002
<b>INV - INVENTARIO DI MUSEO O SOPRINTENDENZA</b>	
<b>INVN - Numero</b>	inv. n. I.G.5719
<b>INVD - Data</b>	2001
<b>DT - CRONOLOGIA</b>	
<b>DTZ - CRONOLOGIA GENERICA</b>	
<b>DTZG - Secolo</b>	sec. XIX
<b>DTZS - Frazione di secolo</b>	ultimo quarto
<b>DTS - CRONOLOGIA SPECIFICA</b>	
<b>DTSI - Da</b>	1875
<b>DTSF - A</b>	1899
<b>DTM - Motivazione cronologia</b>	analisi stilistica
<b>AU - DEFINIZIONE CULTURALE</b>	
<b>ATB - AMBITO CULTURALE</b>	
<b>ATBD - Denominazione</b>	ambito Italia settentrionale
<b>ATBM - Motivazione dell'attribuzione</b>	analisi stilistica
<b>AAT - Altre attribuzioni</b>	Boldini Giovanni
<b>MT - DATI TECNICI</b>	
<b>MTC - Materia e tecnica</b>	tela/ pittura a olio
<b>MIS - MISURE</b>	
<b>MISA - Altezza</b>	34
<b>MISL - Larghezza</b>	58.5
<b>CO - CONSERVAZIONE</b>	
<b>STC - STATO DI CONSERVAZIONE</b>	
<b>STCC - Stato di conservazione</b>	buono
<b>DA - DATI ANALITICI</b>	
<b>DES - DESCRIZIONE</b>	
<b>DESO - Indicazioni sull'oggetto</b>	NR (recupero pregresso)
<b>DESI - Codifica Iconclass</b>	NR (recupero pregresso)
<b>DESS - Indicazioni sul soggetto</b>	Paesaggi: paesaggio con alberi.
<b>ISR - ISCRIZIONI</b>	
<b>ISRC - Classe di appartenenza</b>	documentaria
<b>ISRS - Tecnica di scrittura</b>	a penna
<b>ISRT - Tipo di caratteri</b>	corsivo
<b>ISRP - Posizione</b>	verso, sulla traversa a destra
<b>ISRA - Autore</b>	Galluppi Enrico
<b>ISRI - Trascrizione</b>	Boldini
	Su base stilistica, occorre avanzare alcune riserve sull'attribuzione di Enrico Galluppi a Giovanni Boldini. Il dipinto, infatti, eseguito a

**NSC - Notizie storico-critiche**

pennellate molto spesse e larghe, ha una qualità quasi materica che si allontana dalla levità delle opere più note del pittore ferrarese che, intorno al 1860, comincia a dipingere ritratti della borghesia ferrarese, poi a Firenze dal 1862 frequenta il Caffè Michelangelo, entrando in contatto anche con Giovanni Fattori. Tra il 1870 e il 1871 vive a Londra dove ritrae signore dell'aristocrazia e della borghesia emergente, ma dal 1871 realizza una vasta produzione di vedute di vie e piazze parigine. Tornato a Ferrara si dedica a temi di carattere domestico e a scene di genere. Nel settembre del 1889 è in Marocco con Degas, dedicandosi poi sempre più e quasi esclusivamente dal 1892 in poi agli ariosi ritratti femminili che lo hanno reso celebre.

**TU - CONDIZIONE GIURIDICA E VINCOLI****ACQ - ACQUISIZIONE**

<b>ACQT - Tipo acquisizione</b>	donazione
<b>ACQN - Nome</b>	Galluppi Vallauri Giovanna
<b>ACQD - Data acquisizione</b>	2002
<b>ACQL - Luogo acquisizione</b>	PU/ Pesaro

**CDG - CONDIZIONE GIURIDICA**

<b>CDGG - Indicazione generica</b>	proprietà Ente pubblico territoriale
<b>CDGS - Indicazione specifica</b>	Comune di Pesaro

**DO - FONTI E DOCUMENTI DI RIFERIMENTO****FTA - DOCUMENTAZIONE FOTOGRAFICA**

<b>FTAX - Genere</b>	documentazione allegata
<b>FTAP - Tipo</b>	diapositiva colore
<b>FTAN - Codice identificativo</b>	00206022/ 5719

**FNT - FONTI E DOCUMENTI**

<b>FNTP - Tipo</b>	inventario
<b>FNTT - Denominazione</b>	Inventario Generale Musei Civici di Pesaro
<b>FNTD - Data</b>	2001
<b>FNTN - Nome archivio</b>	Musei Civici/ Archivio Storico
<b>FNTS - Posizione</b>	NR (recupero pregresso)
<b>FNTI - Codice identificativo</b>	NR (recupero pregresso)

**FNT - FONTI E DOCUMENTI**

<b>FNTP - Tipo</b>	inventario
<b>FNTT - Denominazione</b>	Inventario Galluppi
<b>FNTD - Data</b>	2002
<b>FNTN - Nome archivio</b>	Musei Civici/ Archivio Storico
<b>FNTS - Posizione</b>	NR (recupero pregresso)
<b>FNTI - Codice identificativo</b>	NR (recupero pregresso)

**BIB - BIBLIOGRAFIA**

<b>BIBX - Genere</b>	bibliografia di confronto
<b>BIBA - Autore</b>	Bietoletti S.
<b>BIBD - Anno di edizione</b>	1990
<b>BIBH - Sigla per citazione</b>	70002636

**BIBN - V., pp., nn.**

v. II, pp. 705-704

**AD - ACCESSO AI DATI****ADS - SPECIFICHE DI ACCESSO AI DATI****ADSP - Profilo di accesso**

1

**ADSM - Motivazione**

scheda contenente dati liberamente accessibili

**CM - COMPILAZIONE****CMP - COMPILAZIONE****CMPD - Data**

2003

**CMPN - Nome**

Franchini C.

**FUR - Funzionario  
responsabile**

Costanzi C.

**RVM - TRASCRIZIONE PER INFORMATIZZAZIONE****RVMD - Data**

2003

**RVMN - Nome**

Franchini C.

**AGG - AGGIORNAMENTO - REVISIONE****AGGD - Data**

2003

**AGGN - Nome**

Eusebi C.

**AGGF - Funzionario  
responsabile**

NR (recupero pregresso)

**AGG - AGGIORNAMENTO - REVISIONE****AGGD - Data**

2006

**AGGN - Nome**

ARTPAST/ Piccoli T.

**AGGF - Funzionario  
responsabile**

NR (recupero pregresso)