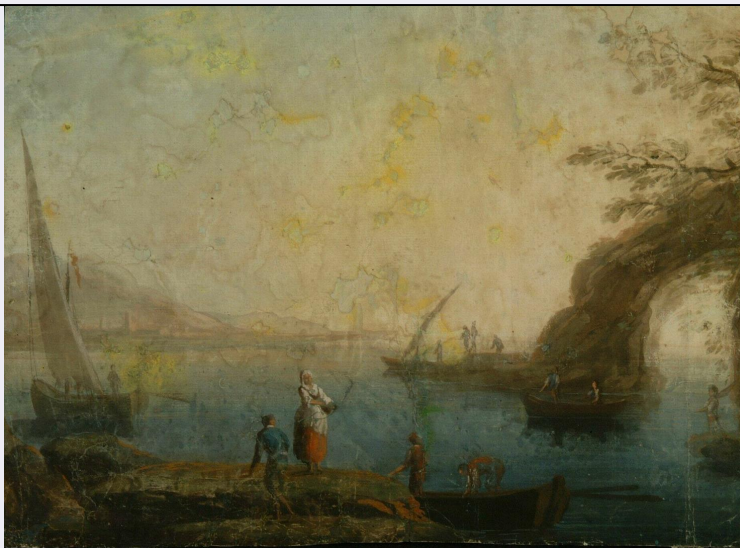


SCHEDA



CD - CODICI

TSK - Tipo scheda OA

LIR - Livello ricerca P

NCT - CODICE UNIVOCO

NCTR - Codice regione 11

NCTN - Numero catalogo generale 00206046

ESC - Ente schedatore R11

ECP - Ente competente S70

OG - OGGETTO

OGT - OGGETTO

OGTD - Definizione dipinto

SGT - SOGGETTO

SGTI - Identificazione marina con pescatori e barche

LC - LOCALIZZAZIONE GEOGRAFICO-AMMINISTRATIVA

PVC - LOCALIZZAZIONE GEOGRAFICO-AMMINISTRATIVA ATTUALE

PVCS - Stato Italia

PVCR - Regione Marche

PVCP - Provincia PU

PVCC - Comune Pesaro

LDC - COLLOCAZIONE SPECIFICA

LDCT - Tipologia palazzo

LDCN - Denominazione Palazzo Mazzolari Mosca

LDCU - Denominazione spazio viabilistico via Gioacchino Rossini, 37

LDCM - Denominazione raccolta Musei Civici

LDCS - Specifiche depositi

UB - UBICAZIONE E DATI PATRIMONIALI

INV - INVENTARIO DI MUSEO O SOPRINTENDENZA

INVN - Numero	inv. n. G.43
INVD - Data	2002
INV - INVENTARIO DI MUSEO O SOPRINTENDENZA	
INVN - Numero	inv. n. I.G.5715
INVD - Data	2001
DT - CRONOLOGIA	
DTZ - CRONOLOGIA GENERICA	
DTZG - Secolo	sec. XVIII
DTS - CRONOLOGIA SPECIFICA	
DTSI - Da	1753
DTSV - Validità	ca.
DTSF - A	1754
DTSL - Validità	ca.
DTM - Motivazione cronologia	analisi stilistica
AU - DEFINIZIONE CULTURALE	
AUT - AUTORE	
AUTS - Riferimento all'autore	attribuito
AUTM - Motivazione dell'attribuzione	documentazione
AUTN - Nome scelto	Manglard Adrien
AUTA - Dati anagrafici	1695/ 1760
AUTH - Sigla per citazione	70001812
MT - DATI TECNICI	
MTC - Materia e tecnica	carta/ acquerellatura
MIS - MISURE	
MISA - Altezza	30
MISL - Larghezza	42
CO - CONSERVAZIONE	
STC - STATO DI CONSERVAZIONE	
STCC - Stato di conservazione	mediocre
STCS - Indicazioni specifiche	ampie lacune e pieghe, presenza di numerose parti di rinforzo
DA - DATI ANALITICI	
DES - DESCRIZIONE	
DESO - Indicazioni sull'oggetto	NR (recupero pregresso)
DESI - Codifica Iconclass	NR (recupero pregresso)
DESS - Indicazioni sul soggetto	Paesaggi: paesaggio marino. Figure: pescatori. Mezzi di trasporto: barche. Mare.
ISR - ISCRIZIONI	
ISRC - Classe di appartenenza	documentaria

ISRS - Tecnica di scrittura	a matita
ISRT - Tipo di caratteri	corsivo
ISRP - Posizione	verso, in alto
ISRA - Autore	Galluppi Enrico
ISRI - Trascrizione	Manglard
NSC - Notizie storico-critiche	<p>Il dipinto, inedito, è stato attribuito da Enrico Galluppi ad Adrien Manglard. Quasi tutta la carriera del pittore francese, ma di formazione olandese, si svolse in Italia, dove venne accolto all'Accademia di S. Luca nel 1736. Le marine costituirono la sua specializzazione ed ebbero una diffusione vastissima che coinvolse oltre all'ambiente romano (la Sala delle Marine in Palazzo Chigi è stata affrescata da Manglard) anche il più defilato regno sabauda. Pongono, però, problemi di cronologia, in quanto realizzate quasi in serie e su un formulario piuttosto ripetitivo, presentando, inoltre un'oscillazione di resa qualitativa notevole, forse imputabile al ritmo di produzione imposto dalle committenze pressanti. A favore dell'attribuzione a Manglard si può riscontrare l'impianto compositivo che è proprio del maestro olandese: il mare, rappresentato in maniera nordica, perfettamente orizzontale, dominato dal basso orizzonte, con la consueta presenza di una lingua di costa in primo piano, con elementi verticali ridotti al minimo, soprattutto nella produzione più giovanile di Manglard; i personaggi sono gli stessi che popolano le marine dell'Olandese: marinai, pescatori, facchini, carpentieri, donne del popolo, mercanti, viaggiatori ed hanno le movenze guizzanti e veloci di alcune incisioni del pittore. Anche una certa inclinazione al pittoresco, in questo caso riscontrabile dall'arco roccioso di matrice rosiana, caratterizzante le marine di Manglard così come alcune sue incisioni del 1753-1754, può contribuire a sostenere l'autografia. Tuttavia manca nel dipinto già Galluppi l'accuratezza nella resa dei dettagli minuti della vita quotidiana che è altro tratto peculiare della produzione di Manglard.</p>

TU - CONDIZIONE GIURIDICA E VINCOLI

ACQ - ACQUISIZIONE

ACQT - Tipo acquisizione	donazione
ACQN - Nome	Galluppi Vallauri Giovanna
ACQD - Data acquisizione	2002
ACQL - Luogo acquisizione	PU/ Pesaro

CDG - CONDIZIONE GIURIDICA

CDGG - Indicazione generica	proprietà Ente pubblico territoriale
CDGS - Indicazione specifica	Comune di Pesaro

DO - FONTI E DOCUMENTI DI RIFERIMENTO

FTA - DOCUMENTAZIONE FOTOGRAFICA

FTAX - Genere	documentazione allegata
FTAP - Tipo	diapositiva colore
FTAN - Codice identificativo	00206046/ 5715

FNT - FONTI E DOCUMENTI

FNTP - Tipo	inventario
FNTT - Denominazione	Inventario Generale Musei Civici di Pesaro

FNTD - Data	2001
FNTN - Nome archivio	Musei Civici/ Archivio Storico
FNTS - Posizione	NR (recupero pregresso)
FNTI - Codice identificativo	NR (recupero pregresso)
FNT - FONTI E DOCUMENTI	
FNTP - Tipo	inventario
FNTT - Denominazione	Inventario Galluppi
FNTD - Data	2002
FNTN - Nome archivio	Musei Civici/ Archivio Storico
FNTS - Posizione	NR (recupero pregresso)
FNTI - Codice identificativo	NR (recupero pregresso)
BIB - BIBLIOGRAFIA	
BIBX - Genere	bibliografia di confronto
BIBA - Autore	Maddalo S.
BIBD - Anno di edizione	1982
BIBN - V., pp., nn.	pp. 29-74
BIB - BIBLIOGRAFIA	
BIBX - Genere	bibliografia di confronto
BIBA - Autore	Constans C.
BIBD - Anno di edizione	1992
BIBN - V., pp., nn.	v. III, p. 462
AD - ACCESSO AI DATI	
ADS - SPECIFICHE DI ACCESSO AI DATI	
ADSP - Profilo di accesso	1
ADSM - Motivazione	scheda contenente dati liberamente accessibili
CM - COMPILAZIONE	
CMP - COMPILAZIONE	
CMPD - Data	2003
CMPN - Nome	Franchini C.
FUR - Funzionario responsabile	Costanzi C.
RVM - TRASCRIZIONE PER INFORMATIZZAZIONE	
RVMD - Data	2003
RVMN - Nome	Franchini C.
AGG - AGGIORNAMENTO - REVISIONE	
AGGD - Data	2003
AGGN - Nome	Eusebi C.
AGGF - Funzionario responsabile	NR (recupero pregresso)
AGG - AGGIORNAMENTO - REVISIONE	
AGGD - Data	2006
AGGN - Nome	ARTPAST/ Piccoli T.
AGGF - Funzionario	

