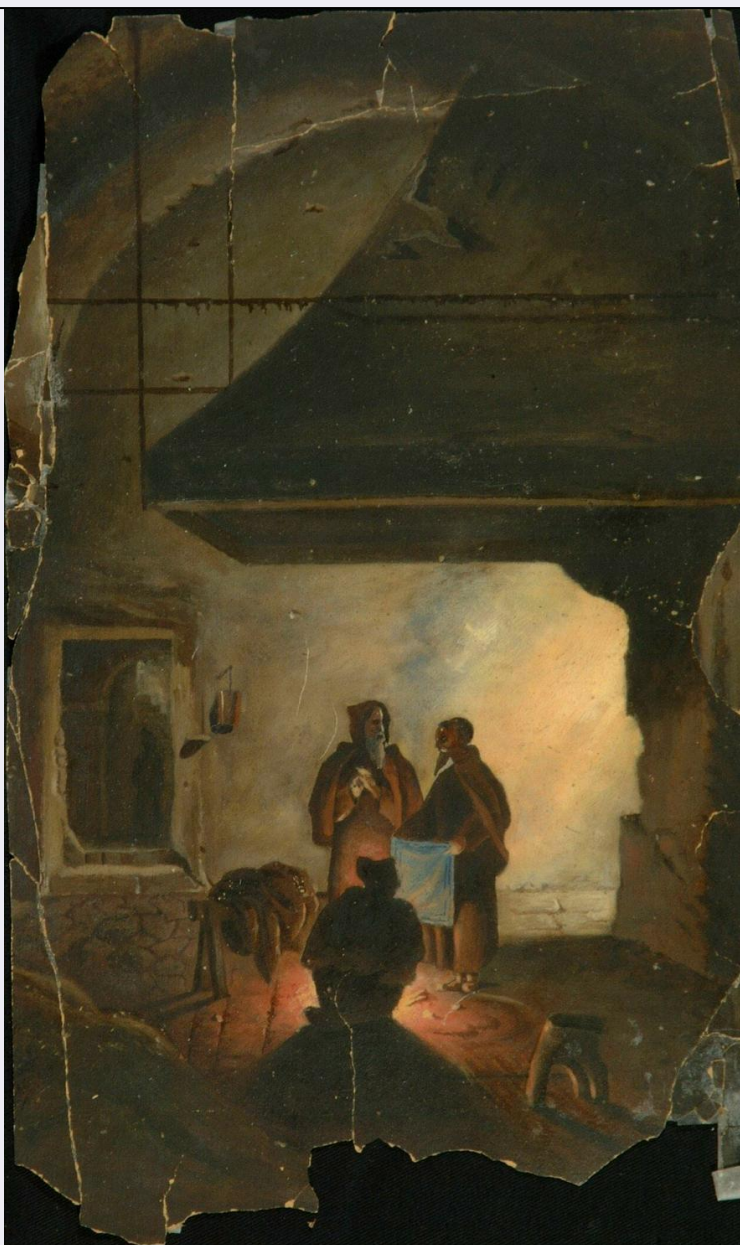


SCHEDA



CD - CODICI

TSK - Tipo scheda OA

LIR - Livello ricerca P

NCT - CODICE UNIVOCO

NCTR - Codice regione 11

NCTN - Numero catalogo generale 00206060

ESC - Ente schedatore R11

ECP - Ente competente S70

OG - OGGETTO

OGT - OGGETTO

OGTD - Definizione dipinto

SGT - SOGGETTO

SGTI - Identificazione interno con monaci

LC - LOCALIZZAZIONE GEOGRAFICO-AMMINISTRATIVA

PVC - LOCALIZZAZIONE GEOGRAFICO-AMMINISTRATIVA ATTUALE

PVCS - Stato	Italia
PVCR - Regione	Marche
PVCP - Provincia	PU
PVCC - Comune	Pesaro

LDC - COLLOCAZIONE SPECIFICA

LDCT - Tipologia	palazzo
LDCN - Denominazione	Palazzo Mazzolari Mosca
LDCU - Denominazione spazio viabilistico	via Gioacchino Rossini, 37
LDCM - Denominazione raccolta	Musei Civici
LDCS - Specifiche	depositi

UB - UBICAZIONE E DATI PATRIMONIALI**INV - INVENTARIO DI MUSEO O SOPRINTENDENZA**

INVN - Numero	inv. n. G.100
INVD - Data	2002

INV - INVENTARIO DI MUSEO O SOPRINTENDENZA

INVN - Numero	inv. n. I.G.5751
INVD - Data	2001

DT - CRONOLOGIA**DTZ - CRONOLOGIA GENERICA**

DTZG - Secolo	sec. XIX
DTZS - Frazione di secolo	primo quarto

DTS - CRONOLOGIA SPECIFICA

DTSI - Da	1800
DTSF - A	1824
DTSL - Validità	ca.
DTM - Motivazione cronologia	analisi stilistica

AU - DEFINIZIONE CULTURALE**AUT - AUTORE**

AUTS - Riferimento all'autore	attribuito
AUTM - Motivazione dell'attribuzione	documentazione
AUTN - Nome scelto	Granet François Marius
AUTA - Dati anagrafici	1775/ 1849
AUTH - Sigla per citazione	10005667

MT - DATI TECNICI

MTC - Materia e tecnica	carta/ pittura a olio
--------------------------------	-----------------------

MIS - MISURE

MISA - Altezza	31.5
MISL - Larghezza	19.5

CO - CONSERVAZIONE**STC - STATO DI CONSERVAZIONE****STCC - Stato di conservazione**

cattivo

STCS - Indicazioni specifiche

dipinto frammentario, strappato in più punti, soprattutto ai margini

DA - DATI ANALITICI**DES - DESCRIZIONE****DESO - Indicazioni sull'oggetto**

NR (recupero pregresso)

DESI - Codifica Iconclass

NR (recupero pregresso)

DESS - Indicazioni sul soggetto

Interno. Figure: monaci cappuccini. Abbigliamento religioso: saio. Elementi architettonici: cappa di camino. Quattro elementi: fuoco.

ISR - ISCRIZIONI**ISRC - Classe di appartenenza**

documentaria

ISRS - Tecnica di scrittura

a matita

ISRT - Tipo di caratteri

corsivo

ISRP - Posizione

verso, in alto

ISRA - Autore

Galluppi Enrico

ISRI - Trascrizione

£. 60- Granet/ Francois Marie Granet/ 1775 - 1849

NSC - Notizie storico-critiche

L'attribuzione di Enrico Galluppi a Granet può essere sostenuta con il supporto di utili confronti con opere autografe del pittore francese. Il piccolo dipinto, inedito, si collocherebbe bene, infatti, nella produzione di pittoreschi quadri d'ambiente, quali interni chiesastici e conventuali di sapore precocemente medievale in cui Granet si era specializzato, soprattutto in seguito al suo soggiorno romano, come La Cripta di S. Martino ai Monti (Montpellier, Musée Fabre) o Il Coro dei Cappuccini a Piazza Barberini (S. Pietroburgo, Ermitage) o Il Coro dei Cappuccinbi a Piazza Barberini (New York, Metropolitan Museum). Pur tuttavia quelle che saranno le tematiche peculiari del linguaggio maturo di Granet, come , appunto, i chiostrì e le rovine, si manifestano sin dai suoi primi disegni. A Roma entra in rapporti con Ingres che lo ritrae nel 1807 e dove il cardinale Fesch è tra i suoi sostenitori. Si specializza anche in narrazioni della vita dei grandi del passato. Poetica imbevuta di sensibilità preromantica e di ispirazione religiosa, la felice scelta dei soggetti gli procurano un grande successo che lo porterà ad essere nominato conservatore del Musée Royaux a Parigi alla metà degli anni '20 e direttore del Museo Storico di Versailles conferitagli direttamente da Luigi Filippo che proprio per tale Museo acquisterà molte opere di Granet a carattere storico.

TU - CONDIZIONE GIURIDICA E VINCOLI**ACQ - ACQUISIZIONE****ACQT - Tipo acquisizione**

donazione

ACQN - Nome

Galluppi Vallauri Giovanna

ACQD - Data acquisizione

2002

ACQL - Luogo acquisizione

PU/ Pesaro

CDG - CONDIZIONE GIURIDICA**CDGG - Indicazione**

generica	proprietà Ente pubblico territoriale
CDGS - Indicazione specifica	Comune di Pesaro
DO - FONTI E DOCUMENTI DI RIFERIMENTO	
FTA - DOCUMENTAZIONE FOTOGRAFICA	
FTAX - Genere	documentazione allegata
FTAP - Tipo	diapositiva colore
FTAN - Codice identificativo	00206060/ 5751
FNT - FONTI E DOCUMENTI	
FNTP - Tipo	inventario
FNTT - Denominazione	Inventario Generale Musei Civici di Pesaro
FNTD - Data	2001
FNTN - Nome archivio	Musei Civici/ Archivio Storico
FNTS - Posizione	NR (recupero pregresso)
FNTI - Codice identificativo	NR (recupero pregresso)
FNT - FONTI E DOCUMENTI	
FNTP - Tipo	inventario
FNTT - Denominazione	Inventario Galluppi
FNTD - Data	2002
FNTN - Nome archivio	Musei Civici/ Archivio Storico
FNTS - Posizione	NR (recupero pregresso)
FNTI - Codice identificativo	NR (recupero pregresso)
BIB - BIBLIOGRAFIA	
BIBX - Genere	bibliografia di confronto
BIBA - Autore	Poppi C.
BIBD - Anno di edizione	1990
BIBN - V., pp., nn.	v. I, pp. 539-564
BIB - BIBLIOGRAFIA	
BIBX - Genere	bibliografia di confronto
BIBA - Autore	Zappia C.
BIBD - Anno di edizione	1990
BIBH - Sigla per citazione	70002638
BIBN - V., pp., nn.	v. II, pp. 859-860
BIB - BIBLIOGRAFIA	
BIBX - Genere	bibliografia di confronto
BIBA - Autore	Conisbee P.
BIBD - Anno di edizione	1996
BIBN - V., pp., nn.	pp. 31-37
BIBI - V., tavv., figg.	ff. pp. 33, 36
BIB - BIBLIOGRAFIA	
BIBX - Genere	bibliografia di confronto
BIBA - Autore	Nèto I.
BIBD - Anno di edizione	1996

BIBN - V., pp., nn.	pp. 48-55
BIB - BIBLIOGRAFIA	
BIBX - Genere	bibliografia di confronto
BIBA - Autore	Nuova enciclopedia
BIBD - Anno di edizione	1999
BIBH - Sigla per citazione	70001928
BIBN - V., pp., nn.	pp. 373-374
BIB - BIBLIOGRAFIA	
BIBX - Genere	bibliografia di confronto
BIBA - Autore	Ottani Cavina A.
BIBD - Anno di edizione	2001
BIBN - V., pp., nn.	p. 42
AD - ACCESSO AI DATI	
ADS - SPECIFICHE DI ACCESSO AI DATI	
ADSP - Profilo di accesso	1
ADSM - Motivazione	scheda contenente dati liberamente accessibili
CM - COMPILAZIONE	
CMP - COMPILAZIONE	
CMPD - Data	2003
CMPN - Nome	Franchini C.
FUR - Funzionario responsabile	Costanzi C.
RVM - TRASCRIZIONE PER INFORMATIZZAZIONE	
RVMD - Data	2003
RVMN - Nome	Franchini C.
AGG - AGGIORNAMENTO - REVISIONE	
AGGD - Data	2003
AGGN - Nome	Eusebi C.
AGGF - Funzionario responsabile	NR (recupero pregresso)
AGG - AGGIORNAMENTO - REVISIONE	
AGGD - Data	2006
AGGN - Nome	ARTPAST/ Piccoli T.
AGGF - Funzionario responsabile	NR (recupero pregresso)