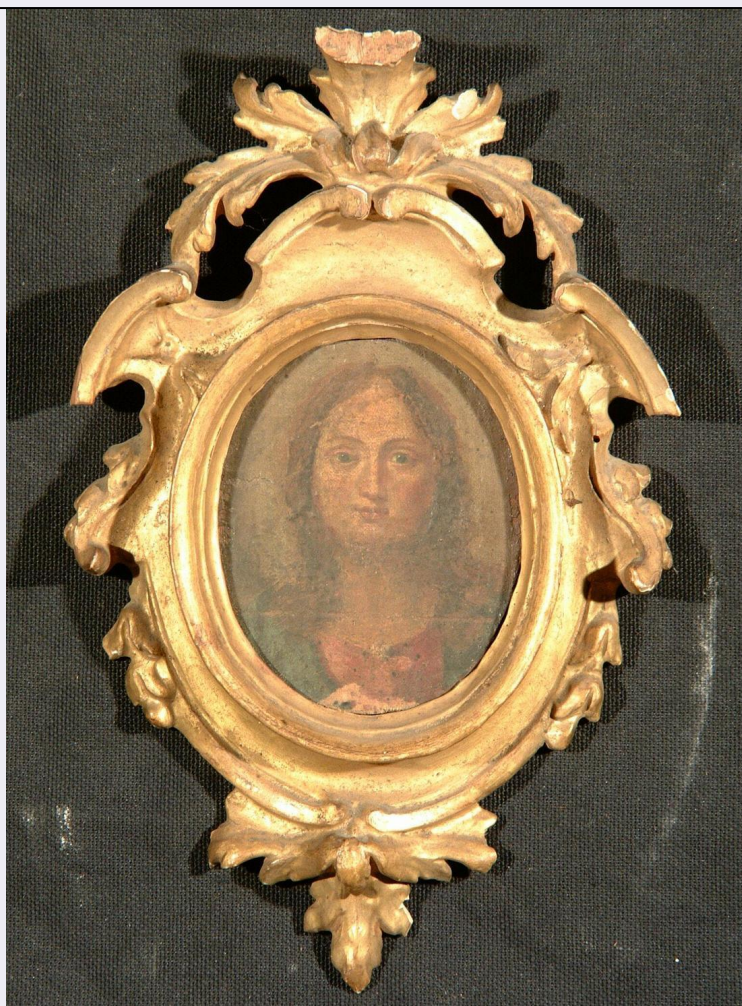


SCHEDA



CD - CODICI

TSK - Tipo scheda OA

LIR - Livello ricerca P

NCT - CODICE UNIVOCO

NCTR - Codice regione 11

NCTN - Numero catalogo generale 00206108

ESC - Ente schedatore R11

ECP - Ente competente S70

RV - RELAZIONI

ROZ - Altre relazioni 1100206097

OG - OGGETTO

OGT - OGGETTO

OGTD - Definizione dipinto

SGT - SOGGETTO

SGTI - Identificazione busto femminile

LC - LOCALIZZAZIONE GEOGRAFICO-AMMINISTRATIVA

PVC - LOCALIZZAZIONE GEOGRAFICO-AMMINISTRATIVA ATTUALE

PVCS - Stato Italia

PVCR - Regione Marche

PVCP - Provincia	PU
PVCC - Comune	Pesaro
LDC - COLLOCAZIONE SPECIFICA	
LDCT - Tipologia	palazzo
LDCN - Denominazione	Palazzo Mazzolari Mosca
LDCU - Denominazione spazio viabilistico	via Gioacchino Rossini, 37
LDCM - Denominazione raccolta	Musei Civici
LDCS - Specifiche	depositi
UB - UBICAZIONE E DATI PATRIMONIALI	
INV - INVENTARIO DI MUSEO O SOPRINTENDENZA	
INVN - Numero	inv. n. I.G.5846
INVD - Data	2001
INV - INVENTARIO DI MUSEO O SOPRINTENDENZA	
INVN - Numero	inv. n. I.T.233/ 18 r.
INVD - Data	1934
DT - CRONOLOGIA	
DTZ - CRONOLOGIA GENERICA	
DTZG - Secolo	sec. XVII
DTZS - Frazione di secolo	seconda metà
DTS - CRONOLOGIA SPECIFICA	
DTSI - Da	1650
DTSF - A	1699
DTM - Motivazione cronologia	analisi stilistica
AU - DEFINIZIONE CULTURALE	
ATB - AMBITO CULTURALE	
ATBD - Denominazione	ambito marchigiano
ATBM - Motivazione dell'attribuzione	analisi stilistica
MT - DATI TECNICI	
MTC - Materia e tecnica	tela/ pittura a olio
MIS - MISURE	
MISA - Altezza	8.2
MISL - Larghezza	6.6
FRM - Formato	ovale
CO - CONSERVAZIONE	
STC - STATO DI CONSERVAZIONE	
STCC - Stato di conservazione	mediocre
STCS - Indicazioni specifiche	craqueleure diffusa; una piegatura traversa la zona inferiore da sinistra a destra; caduta di colore in basso; diffuse ridipinture
DA - DATI ANALITICI	
DES - DESCRIZIONE	

DESO - Indicazioni sull'oggetto	NR (recupero pregresso)
DESI - Codifica Iconclass	NR (recupero pregresso)
DESS - Indicazioni sul soggetto	Figure: busto femminile. Abbigliamento: contemporaneo. Vegetali: fiori.
NSC - Notizie storico-critiche	<p>Nell'Inventario Turrini il pezzo è segnalato con il n. 233 che identifica sia quattro piccoli dipinti ovali, sia le quattro cornici entro cui essi sono contenuti: "Quattro piccole cornici ovali di legno intagliate e dorate cm 14 x 21 con entro teste dipinte su tela in cattivo stato" (gli ovali dipinti, delle medesime dimensioni di questo Busto di fanciulla sono quelli recanti il numero di Inventario Generale 5845, 5847; 5848). I quattro busti citati sono, inoltre, parte di una più estesa serie proveniente dalla Collezione Mosca che altrove Turrini definisce "ad uso di medaglioncini". Questo materiale, che sta emergendo dalla ricognizione sistematica dei depositi dei Musei Civici, è caratterizzato da elementi comuni nel taglio compositivo, nella tipologia dei grandi occhi, nella stesura pastosa del colore e va probabilmente riferito ad autore marchigiano influenzato dall'arte fiamminga tra XVI e XVII secolo e, informato probabilmente dei modi di Rembrandt. La foggia delle vesti, infatti, che in molti di questi busti è all'orientale, sembra riprendere, sebbene in tono dimesso, la moda dei "tronie" rembrandtiani, cioè delle "teste all'orientale", invalsa già negli anni '40 del Seicento anche in Italia, in seguito alla diffusione dei disegni, dei dipinti e delle incisioni del maestro olandese. Anzi, come testimoniano le fonti, tra cui il Baldinucci, le incisioni rembrandtiane erano ammirate soprattutto in relazione ai chiaroscuri applicati a tale soggetto. Il fatto che i piccoli ritratti pesaresi abbiano delle espressioni stereotipate e che, addirittura i medesimi tratti fisiognomici siano ripetuti in più esemplari o non siano ben individualizzati, conferma l'ipotesi che possa trattarsi di "tronie" della rappresentazione, cioè, di un singolo personaggio, in genere fino al busto o a mezza figura, in abbigliamento di fantasia. Mancherebbe ai medaglioncini l'altro aspetto che talora caratterizza i "tronie": di costituire studi delle espressioni facciali e di "tipi interessanti" degni di imitazione e di essere fissati in immagine. Rispetto agli esemplari della serie, tuttavia, occorre segnalare, in questo caso, una impaginazione differente: il volto è molto ravvicinato al piano di superficie e completamente frontale. Si direbbe una modalità vicina alle rappresentazioni del Cristo fanciullo e la presenza delle ridipinture potrebbero indicare una trasformazione di tale soggetto nell'immagine di una fanciulla il cui abito ha due nastri sulle spalle e un mazzolino di fiori appuntato sul bordo della scollatura.</p>

TU - CONDIZIONE GIURIDICA E VINCOLI

ACQ - ACQUISIZIONE

ACQT - Tipo acquisizione	donazione
ACQN - Nome	Toschi Mosca Vittoria
ACQD - Data acquisizione	1885
ACQL - Luogo acquisizione	PU/ Pesaro

CDG - CONDIZIONE GIURIDICA

CDGG - Indicazione generica	proprietà Ente pubblico territoriale
CDGS - Indicazione specifica	Comune di Pesaro

DO - FONTI E DOCUMENTI DI RIFERIMENTO**FTA - DOCUMENTAZIONE FOTOGRAFICA**

FTAX - Genere	documentazione allegata
FTAP - Tipo	diapositiva colore
FTAN - Codice identificativo	00206108/ 5846
FTAT - Note	l'immagine si riferisce al dipinto e alla cornice entro cui è contenuto

FNT - FONTI E DOCUMENTI

FNTP - Tipo	inventario
FNTA - Autore	Turrini E. V.
FNTT - Denominazione	Inventario Generale del "Museo Mosca"
FNTD - Data	1934
FNTN - Nome archivio	Musei Civici/ Archivio Storico
FNTS - Posizione	NR (recupero pregresso)
FNTI - Codice identificativo	NR (recupero pregresso)

FNT - FONTI E DOCUMENTI

FNTP - Tipo	inventario
FNTT - Denominazione	Inventario Generale Musei Civici di Pesaro
FNTD - Data	2001
FNTN - Nome archivio	Musei Civici/ Archivio Storico
FNTS - Posizione	NR (recupero pregresso)
FNTI - Codice identificativo	NR (recupero pregresso)

BIB - BIBLIOGRAFIA

BIBX - Genere	bibliografia di confronto
BIBA - Autore	Van Thiel P.J.J.
BIBD - Anno di edizione	1991
BIBN - V., pp., nn.	pp. 142-143
BIBI - V., tavv., figg.	f. n. 7

BIB - BIBLIOGRAFIA

BIBX - Genere	bibliografia di confronto
BIBA - Autore	Van Thiel P.J.J.
BIBD - Anno di edizione	1991
BIBN - V., pp., nn.	pp. 148-149
BIBI - V., tavv., figg.	f. n. 9

BIB - BIBLIOGRAFIA

BIBX - Genere	bibliografia di confronto
BIBA - Autore	Rutgers J.
BIBD - Anno di edizione	2002
BIBN - V., pp., nn.	pp. 313-314

BIB - BIBLIOGRAFIA

BIBX - Genere	bibliografia di confronto
BIBA - Autore	Kowalczyk B.A.
BIBD - Anno di edizione	2002

BIBN - V., pp., nn.

pp. 335-371

AD - ACCESSO AI DATI**ADS - SPECIFICHE DI ACCESSO AI DATI****ADSP - Profilo di accesso**

1

ADSM - Motivazione

scheda contenente dati liberamente accessibili

CM - COMPILAZIONE**CMP - COMPILAZIONE****CMPD - Data**

2003

CMPN - Nome

Franchini C.

**FUR - Funzionario
responsabile**

Costanzi C.

RVM - TRASCRIZIONE PER INFORMATIZZAZIONE**RVMD - Data**

2003

RVMN - Nome

Franchini C.

AGG - AGGIORNAMENTO - REVISIONE**AGGD - Data**

2003

AGGN - Nome

Eusebi C.

**AGGF - Funzionario
responsabile**

NR (recupero pregresso)

AGG - AGGIORNAMENTO - REVISIONE**AGGD - Data**

2006

AGGN - Nome

ARTPAST/ Piccoli T.

**AGGF - Funzionario
responsabile**

NR (recupero pregresso)