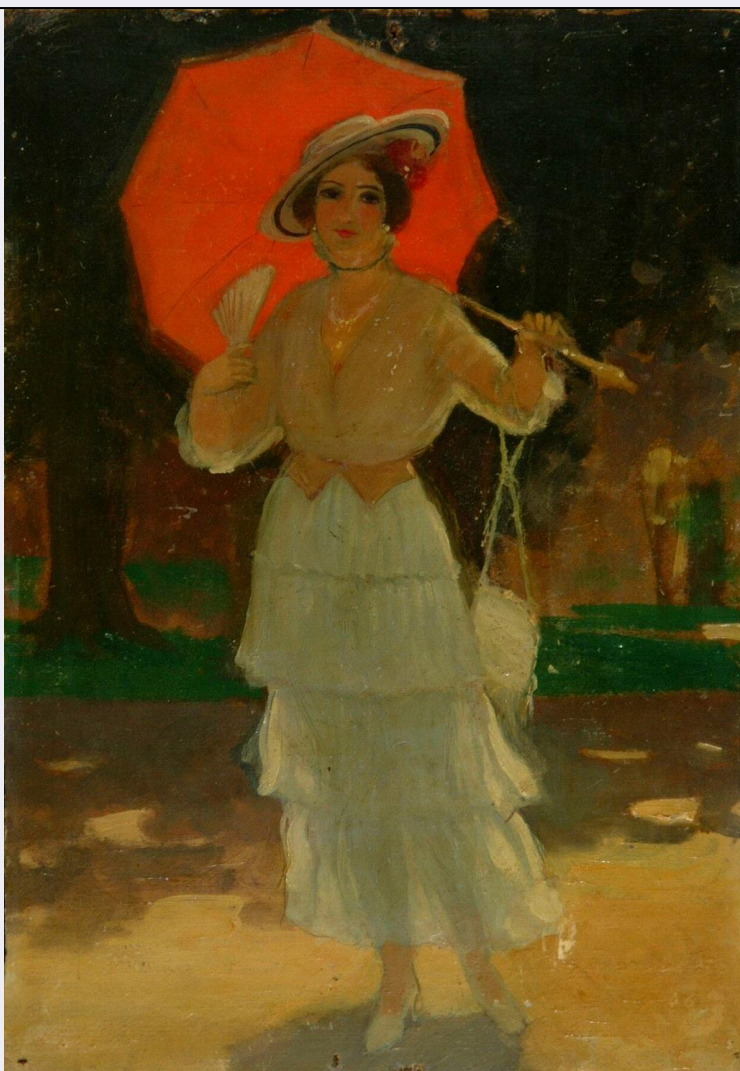


SCHEDA



CD - CODICI

TSK - Tipo scheda OA

LIR - Livello ricerca P

NCT - CODICE UNIVOCO

NCTR - Codice regione 11

NCTN - Numero catalogo generale 00206145

ESC - Ente schedatore R11

ECP - Ente competente S70

OG - OGGETTO

OGT - OGGETTO

OGTD - Definizione dipinto

SGT - SOGGETTO

SGTI - Identificazione figura femminile

LC - LOCALIZZAZIONE GEOGRAFICO-AMMINISTRATIVA

PVC - LOCALIZZAZIONE GEOGRAFICO-AMMINISTRATIVA ATTUALE

PVCS - Stato Italia

PVCR - Regione Marche

PVCP - Provincia	PU
PVCC - Comune	Pesaro
LDC - COLLOCAZIONE SPECIFICA	
LDCT - Tipologia	palazzo
LDCN - Denominazione	Palazzo Mazzolari Mosca
LDCU - Denominazione spazio viabilistico	via Gioacchino Rossini, 37
LDCM - Denominazione raccolta	Musei Civici
LDCS - Specifiche	depositi
UB - UBICAZIONE E DATI PATRIMONIALI	
INV - INVENTARIO DI MUSEO O SOPRINTENDENZA	
INVN - Numero	inv. n. G.120
INVD - Data	2002
INV - INVENTARIO DI MUSEO O SOPRINTENDENZA	
INVN - Numero	inv. n. I.G.5825
INVD - Data	2001
DT - CRONOLOGIA	
DTZ - CRONOLOGIA GENERICA	
DTZG - Secolo	sec. XX
DTS - CRONOLOGIA SPECIFICA	
DTSI - Da	1915
DTSV - Validità	ca.
DTSF - A	1915
DTSL - Validità	ca.
DTM - Motivazione cronologia	analisi stilistica
AU - DEFINIZIONE CULTURALE	
AUT - AUTORE	
AUTS - Riferimento all'autore	attribuito
AUTM - Motivazione dell'attribuzione	analisi stilistica
AUTN - Nome scelto	Natali Renato
AUTA - Dati anagrafici	1883/ 1979
AUTH - Sigla per citazione	70001805
MT - DATI TECNICI	
MTC - Materia e tecnica	cartone/ pittura a olio
MIS - MISURE	
MISA - Altezza	36.5
MISL - Larghezza	25
CO - CONSERVAZIONE	
STC - STATO DI CONSERVAZIONE	
STCC - Stato di conservazione	buono

DA - DATI ANALITICI**DES - DESCRIZIONE**

DESO - Indicazioni sull'oggetto NR (recupero pregresso)

DESI - Codifica Iconclass NR (recupero pregresso)

DESS - Indicazioni sul soggetto Figure: figura femminile. Abbigliamento: contemporaneo: cappello. Oggetti: borsetta; ventaglio; gioielli; parasole.

ISR - ISCRIZIONI

ISRC - Classe di appartenenza documentaria

ISRS - Tecnica di scrittura a penna

ISRT - Tipo di caratteri corsivo

ISRP - Posizione verso, su carta incollata al cartoncino

ISRA - Autore Galluppi Enrico

ISRI - Trascrizione Renato/ Natali/ n. 1883

ISR - ISCRIZIONI

ISRC - Classe di appartenenza documentaria

ISRS - Tecnica di scrittura a matita

ISRT - Tipo di caratteri corsivo

ISRP - Posizione verso, a sinistra

ISRI - Trascrizione 200

NSC - Notizie storico-critiche

Il quadretto, inedito, è stato attribuito a Renato Natali da Cinelli e Vossilla curatori della scheda dei Musei Civici, sulla scorta dell'indicazione di Enrico Galluppi. In particolar modo viene assegnato al periodo immediatamente successivo al soggiorno parigino del pittore toscano (1913-1914), ospite di Dario Niccodemi, per le influenze derivanti dallo stile grafico di Toulouse-Lautrec e da un certo gusto per il costume cui Natali resterà legato fino agli anni '40. E' inoltre accostabile ad una figura a mezzo busto, di dimensioni affini al dipinto Galluppi, dal titolo "Scontrosa" del 1915, in cui sembra di poter cogliere somiglianze fisiognomiche con la modella del dipinto pesarese. Sul verso del cartoncino ci sono due schizzi a matita presumibilmente per un doppio ritratto: un uomo abbigliato inizi '900, poggiato ad una balaustra su cui siede un bambino o una bambina. Non decifrate due parole che compaiono a matita sul verso, forse un nome.

TU - CONDIZIONE GIURIDICA E VINCOLI**ACQ - ACQUISIZIONE**

ACQT - Tipo acquisizione donazione

ACQN - Nome Galluppi Vallauri Giovanna

ACQD - Data acquisizione 2002

ACQL - Luogo acquisizione PU/ Pesaro

CDG - CONDIZIONE GIURIDICA

CDGG - Indicazione generica proprietà Ente pubblico territoriale

CDGS - Indicazione specifica Comune di Pesaro

DO - FONTI E DOCUMENTI DI RIFERIMENTO**FTA - DOCUMENTAZIONE FOTOGRAFICA**

FTAX - Genere	documentazione allegata
FTAP - Tipo	diapositiva colore
FTAN - Codice identificativo	00206145/ 5825

FNT - FONTI E DOCUMENTI

FNTP - Tipo	inventario
FNTT - Denominazione	Inventario Generale Musei Civici di Pesaro
FNTD - Data	2001
FNTN - Nome archivio	Musei Civici/ Archivio Storico
FNTS - Posizione	NR (recupero pregresso)
FNTI - Codice identificativo	NR (recupero pregresso)

FNT - FONTI E DOCUMENTI

FNTP - Tipo	inventario
FNTT - Denominazione	Inventario Galluppi
FNTD - Data	2002
FNTN - Nome archivio	Musei Civici/ Archivio Storico
FNTS - Posizione	NR (recupero pregresso)
FNTI - Codice identificativo	NR (recupero pregresso)

BIB - BIBLIOGRAFIA

BIBX - Genere	bibliografia di confronto
BIBA - Autore	Donzelli F.
BIBD - Anno di edizione	1979
BIBN - V., pp., nn.	pp. 3-52

BIB - BIBLIOGRAFIA

BIBX - Genere	bibliografia di confronto
BIBA - Autore	Donzelli F.
BIBD - Anno di edizione	1998
BIBN - V., pp., nn.	pp. 5-74

AD - ACCESSO AI DATI**ADS - SPECIFICHE DI ACCESSO AI DATI**

ADSP - Profilo di accesso	1
ADSM - Motivazione	scheda contenente dati liberamente accessibili

CM - COMPILAZIONE**CMP - COMPILAZIONE**

CMPD - Data	2003
CMPN - Nome	Franchini C.
FUR - Funzionario responsabile	Costanzi C.

RVM - TRASCRIZIONE PER INFORMATIZZAZIONE

RVMD - Data	2003
RVMN - Nome	Franchini C.

AGG - AGGIORNAMENTO - REVISIONE

AGGD - Data	2003
AGGN - Nome	Eusebi C.
AGGF - Funzionario responsabile	NR (recupero pregresso)
AGG - AGGIORNAMENTO - REVISIONE	
AGGD - Data	2006
AGGN - Nome	ARTPAST/ Piccoli T.
AGGF - Funzionario responsabile	NR (recupero pregresso)