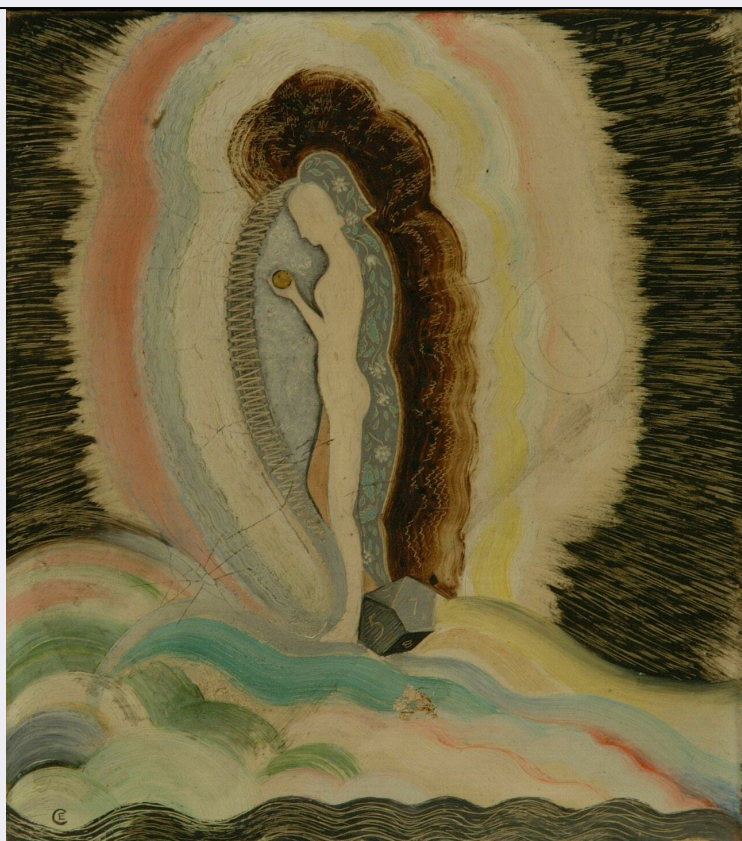


SCHEDA



CD - CODICI

TSK - Tipo scheda	OA
LIR - Livello ricerca	P
NCT - CODICE UNIVOCO	
NCTR - Codice regione	11
NCTN - Numero catalogo generale	00206146
ESC - Ente schedatore	R11
ECP - Ente competente	S70

OG - OGGETTO

OGT - OGGETTO	
OGTD - Definizione	dipinto
SGT - SOGGETTO	
SGTI - Identificazione	figura femminile di profilo

LC - LOCALIZZAZIONE GEOGRAFICO-AMMINISTRATIVA

PVC - LOCALIZZAZIONE GEOGRAFICO-AMMINISTRATIVA ATTUALE

PVCS - Stato	Italia
PVCR - Regione	Marche
PVCP - Provincia	PU
PVCC - Comune	Pesaro

LDC - COLLOCAZIONE SPECIFICA

LDCT - Tipologia	palazzo
LDCN - Denominazione	Palazzo Mazzolari Mosca

LDCU - Denominazione spazio viabilistico	via Gioacchino Rossini, 37
LDCM - Denominazione raccolta	Musei Civici
LDCS - Specifiche	depositi
UB - UBICAZIONE E DATI PATRIMONIALI	
INV - INVENTARIO DI MUSEO O SOPRINTENDENZA	
INVN - Numero	inv. n. G.60
INVD - Data	2002
INV - INVENTARIO DI MUSEO O SOPRINTENDENZA	
INVN - Numero	inv. n. I.G.5809
INVD - Data	2001
DT - CRONOLOGIA	
DTZ - CRONOLOGIA GENERICA	
DTZG - Secolo	sec. XIX
DTZS - Frazione di secolo	ultimo quarto
DTS - CRONOLOGIA SPECIFICA	
DTSI - Da	1875
DTSF - A	1899
DTM - Motivazione cronologia	analisi stilistica
AU - DEFINIZIONE CULTURALE	
AUT - AUTORE	
AUTS - Riferimento all'autore	attribuito
AUTM - Motivazione dell'attribuzione	documentazione
AUTN - Nome scelto	Cross Henri Edmond
AUTA - Dati anagrafici	1856/ 1910
AUTH - Sigla per citazione	70001839
MT - DATI TECNICI	
MTC - Materia e tecnica	tela/ pittura a olio
MIS - MISURE	
MISA - Altezza	26.5
MISL - Larghezza	23
CO - CONSERVAZIONE	
STC - STATO DI CONSERVAZIONE	
STCC - Stato di conservazione	discreto
STCS - Indicazioni specifiche	alcuni graffi; circoscritta caduta di colore
DA - DATI ANALITICI	
DES - DESCRIZIONE	
DESO - Indicazioni sull'oggetto	NR (recupero pregresso)

DESI - Codifica Iconclass	NR (recupero pregresso)
DESS - Indicazioni sul soggetto	Figure: figura femminile in piedi vista di profilo. Oggetti: sfera; poliedro irregolare.
ISR - ISCRIZIONI	
ISRC - Classe di appartenenza	documentaria
ISRS - Tecnica di scrittura	a pennello
ISRT - Tipo di caratteri	lettere capitali
ISRP - Posizione	recto, in basso a sinistra
ISRI - Trascrizione	CE
ISR - ISCRIZIONI	
ISRC - Classe di appartenenza	documentaria
ISRS - Tecnica di scrittura	a matita
ISRT - Tipo di caratteri	corsivo
ISRP - Posizione	verso, su carta incollata alla cornice in alto
ISRA - Autore	Galluppi Enrico
ISRI - Trascrizione	E. Cross
ISR - ISCRIZIONI	
ISRC - Classe di appartenenza	documentaria
ISRS - Tecnica di scrittura	a penna
ISRT - Tipo di caratteri	lettere capitali
ISRP - Posizione	verso, su carta incollata alla cornice a sinistra
ISRI - Trascrizione	N. 1310
NSC - Notizie storico-critiche	<p>Il dipinto, inedito, è attribuito da Galluppi a Henri Edmond Cross, cui potrebbe rimandare la sigla CE. Si è preferito mantenere tale attribuzione per l'esiguità dei materiali di confronto, nonostante il dipinto appaia discostarsi per stile e tecnica dalle soluzioni e modalità che il pittore andò sperimentando nel corso del suo percorso artistico. Il nome Cross venne assunto dal pittore, inglesizzando l'originale francese Delacroix nel 1883, in seguito a un soggiorno a Londra. Attivo in Francia, amico di Signac e di Léon Bollée, Cross fu anche in Italia nel 1908 (Firenze, Perugia; Assisi; Roma, Orvieto. Pisa, Genova e Nizza), dove scoprì i primitivi che influenzarono la sua opera. Quella di Cross è, soprattutto, una vocazione di paesaggista incline ad una tavolozza mediterranea declinata attraverso il pointillisme dal 1891. Nel 1904 abbandona la tecnica appresa da Seurat, espandendo i tocchi e allargandoli in forme varie. Espose al salon des Indépendants nel 1903 e nel 1904. Del 1906-1907 è l'avvicinamento a Matisse e ai Fauve che si esprime soprattutto attraverso la realizzazione di Nudi, a cui Cross, via via che subirà l'influsso di Cézanne, imporrà una sorta di atemporalità, pietrificandoli come le rocce del Saint-Victoire. Il dipinto, inoltre, appare improntato ad un insistito simbolismo, che è piuttosto estraneo al pittore francese, per la presenza di alcuni elementi caratterizzanti, come un pomo o una sfera d'oro tenuto in mano dalla figura femminile, che sembra espandersi attraverso la sua stessa aura; e, ancor di più, per la presenza di un poliedro irregolare assimilabile, tra illustri ascendenti, a quello presente ai piedi della Melancolia di Durer. Il solido reca sulle quattro facce visibili i numeri 3, 5, 7, 8.</p>

Forse, ad essere adombrato, è un processo di trasformazione, come quello alchemico in una interpretazione della Melancolia dureriana.

TU - CONDIZIONE GIURIDICA E VINCOLI

ACQ - ACQUISIZIONE

ACQT - Tipo acquisizione	donazione
ACQN - Nome	Galluppi Vallauri Giovanna
ACQD - Data acquisizione	2002
ACQL - Luogo acquisizione	PU/ Pesaro

CDG - CONDIZIONE GIURIDICA

CDGG - Indicazione generica	proprietà Ente pubblico territoriale
CDGS - Indicazione specifica	Comune di Pesaro

DO - FONTI E DOCUMENTI DI RIFERIMENTO

FTA - DOCUMENTAZIONE FOTOGRAFICA

FTAX - Genere	documentazione allegata
FTAP - Tipo	diapositiva colore
FTAN - Codice identificativo	00206146/ 5809

FNT - FONTI E DOCUMENTI

FNTP - Tipo	inventario
FNTT - Denominazione	Inventario Generale Musei Civici di Pesaro
FNTD - Data	2001
FNTN - Nome archivio	Musei Civici/ Archivio Storico
FNTS - Posizione	NR (recupero pregresso)
FNTI - Codice identificativo	NR (recupero pregresso)

FNT - FONTI E DOCUMENTI

FNTP - Tipo	inventario
FNTT - Denominazione	Inventario Galluppi
FNTD - Data	2002
FNTN - Nome archivio	Musei Civici/ Archivio Storico
FNTS - Posizione	NR (recupero pregresso)
FNTI - Codice identificativo	NR (recupero pregresso)

BIB - BIBLIOGRAFIA

BIBX - Genere	bibliografia di confronto
BIBA - Autore	Hardouin-Fugier E.
BIBD - Anno di edizione	1990
BIBN - V., pp., nn.	pp. 2-7

BIB - BIBLIOGRAFIA

BIBX - Genere	bibliografia di confronto
BIBA - Autore	paysage méditerranéens
BIBD - Anno di edizione	1990
BIBN - V., pp., nn.	pp. 8-9

BIB - BIBLIOGRAFIA

BIBX - Genere	bibliografia di confronto
BIBA - Autore	Calvesi M.
BIBD - Anno di edizione	1993
BIBN - V., pp., nn.	pp. 5-175
BIBI - V., tavv., figg.	t. 1
AD - ACCESSO AI DATI	
ADS - SPECIFICHE DI ACCESSO AI DATI	
ADSP - Profilo di accesso	1
ADSM - Motivazione	scheda contenente dati liberamente accessibili
CM - COMPILAZIONE	
CMP - COMPILAZIONE	
CMPD - Data	2003
CMPN - Nome	Franchini C.
FUR - Funzionario responsabile	Costanzi C.
RVM - TRASCRIZIONE PER INFORMATIZZAZIONE	
RVMD - Data	2003
RVMN - Nome	Franchini C.
AGG - AGGIORNAMENTO - REVISIONE	
AGGD - Data	2003
AGGN - Nome	Eusebi C.
AGGF - Funzionario responsabile	NR (recupero pregresso)
AGG - AGGIORNAMENTO - REVISIONE	
AGGD - Data	2006
AGGN - Nome	ARTPAST/ Piccoli T.
AGGF - Funzionario responsabile	NR (recupero pregresso)