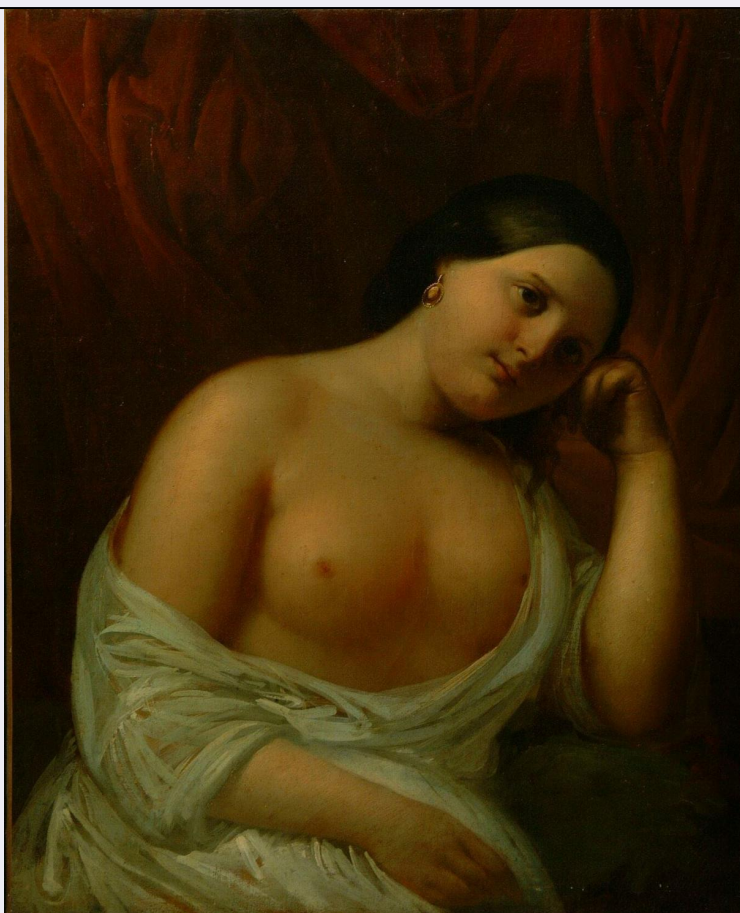


# SCHEDA



## CD - CODICI

TSK - Tipo scheda OA

LIR - Livello ricerca P

### NCT - CODICE UNIVOCO

NCTR - Codice regione 11

NCTN - Numero catalogo generale 00206148

ESC - Ente schedatore R11

ECP - Ente competente S70

## OG - OGGETTO

### OGT - OGGETTO

OGTD - Definizione dipinto

### SGT - SOGGETTO

SGTI - Identificazione busto femminile

## LC - LOCALIZZAZIONE GEOGRAFICO-AMMINISTRATIVA

### PVC - LOCALIZZAZIONE GEOGRAFICO-AMMINISTRATIVA ATTUALE

PVCS - Stato Italia

PVCR - Regione Marche

PVCP - Provincia PU

PVCC - Comune Pesaro

### LDC - COLLOCAZIONE SPECIFICA

LDCT - Tipologia palazzo

<b>LDCN - Denominazione</b>	Palazzo Mazzolari Mosca
<b>LDCU - Denominazione spazio viabilistico</b>	via Gioacchino Rossini, 37
<b>LDCM - Denominazione raccolta</b>	Musei Civici
<b>LDCS - Specifiche</b>	depositi

## UB - UBICAZIONE E DATI PATRIMONIALI

### INV - INVENTARIO DI MUSEO O SOPRINTENDENZA

<b>INVN - Numero</b>	inv. n. G.A
<b>INVD - Data</b>	2002

### INV - INVENTARIO DI MUSEO O SOPRINTENDENZA

<b>INVN - Numero</b>	inv. n. I.G.5774
<b>INVD - Data</b>	2001

## DT - CRONOLOGIA

### DTZ - CRONOLOGIA GENERICA

<b>DTZG - Secolo</b>	sec. XIX
----------------------	----------

### DTS - CRONOLOGIA SPECIFICA

<b>DTSI - Da</b>	1850
<b>DTSV - Validità</b>	ca.
<b>DTSF - A</b>	1850
<b>DTSL - Validità</b>	ca.
<b>DTM - Motivazione cronologia</b>	bibliografia

## AU - DEFINIZIONE CULTURALE

### AUT - AUTORE

<b>AUTS - Riferimento all'autore</b>	attribuito
<b>AUTM - Motivazione dell'attribuzione</b>	bibliografia
<b>AUTN - Nome scelto</b>	Schiavoni Natale
<b>AUTA - Dati anagrafici</b>	1777/ 1858
<b>AUTH - Sigla per citazione</b>	10009522
<b>AAT - Altre attribuzioni</b>	Carnovali Giovanni

## MT - DATI TECNICI

<b>MTC - Materia e tecnica</b>	tela/ pittura a olio
<b>MIS - MISURE</b>	
<b>MISA - Altezza</b>	73
<b>MISL - Larghezza</b>	66

## CO - CONSERVAZIONE

### STC - STATO DI CONSERVAZIONE

<b>STCC - Stato di conservazione</b>	buono
--------------------------------------	-------

## DA - DATI ANALITICI

### DES - DESCRIZIONE

<b>DESO - Indicazioni</b>	
---------------------------	--

<b>sull'oggetto</b>	NR (recupero pregresso)
<b>DESI - Codifica Iconclass</b>	NR (recupero pregresso)
<b>DESS - Indicazioni sul soggetto</b>	Figure: busto femminile. Oggetti: pendente con cammeo; tendaggio.
<b>NSC - Notizie storico-critiche</b>	L'iniziale attribuzione di Enrico Galluppi a Giovanni Carnovali detto il Piccio (1804-1873) è stata spostata da Valeria Tassi in ambiente veneto, a Natale Schiavoni, ritrattista di corte a Vienna e professore dell'Accademia di Venezia dal 1840. Come si evince dalla bibliografia, la tela già Galluppi è avvicinabile alla vastissima produzione di simili soggetti realizzati dallo Schiavoni, che prevede giovani donne in atteggiamento sensuale, ammiccante o rapito, a spalle e seno scoperti. L'insistenza sull'immagine muliebre, a tratti anche con significati simbolici e allegorici, gli valse il titolo di "pittore delle grazie". La tela pesarese condivide con altri dipinti di medesimo soggetto l'impianto compositivo, nel taglio poco al di sotto della cintura o al ginocchio, nelle figure che mostrano interamente braccia e mani in pose aggraziate; nella stesura pittorica costruita per velature sottili che modulano il passaggio lieve della luce; nelle pennellate morbide che restituiscono una materia "leggera e sfioccata", elemento questo che, forse, aveva indotto Galluppi ad una attribuzione al Piccio. Tuttavia sulla tela sono presenti alcune ridipinture e una patina verde uniformante che accomuna questo a molti altri dipinti già Galluppi passati nelle Collezioni pesaresi.

#### **TU - CONDIZIONE GIURIDICA E VINCOLI**

##### **ACQ - ACQUISIZIONE**

<b>ACQT - Tipo acquisizione</b>	donazione
<b>ACQN - Nome</b>	Galluppi Vallauri Giovanna

##### **CDG - CONDIZIONE GIURIDICA**

<b>CDGG - Indicazione generica</b>	proprietà Ente pubblico territoriale
<b>CDGS - Indicazione specifica</b>	Comune di Pesaro

#### **DO - FONTI E DOCUMENTI DI RIFERIMENTO**

##### **FTA - DOCUMENTAZIONE FOTOGRAFICA**

<b>FTAX - Genere</b>	documentazione allegata
<b>FTAP - Tipo</b>	diapositiva colore
<b>FTAN - Codice identificativo</b>	00206148/ 5774

##### **FNT - FONTI E DOCUMENTI**

<b>FNTP - Tipo</b>	inventario
<b>FNTT - Denominazione</b>	Inventario Generale Musei Civici di Pesaro
<b>FNTD - Data</b>	2001
<b>FNTN - Nome archivio</b>	Musei Civici/ Archivio Storico
<b>FNTS - Posizione</b>	NR (recupero pregresso)
<b>FNTI - Codice identificativo</b>	NR (recupero pregresso)

##### **FNT - FONTI E DOCUMENTI**

<b>FNTP - Tipo</b>	inventario
<b>FNTT - Denominazione</b>	Inventario Galluppi
<b>FNTD - Data</b>	2002

<b>FNTN - Nome archivio</b>	Musei Civici/ Archivio Storico
<b>FNTS - Posizione</b>	NR (recupero pregresso)
<b>FNTI - Codice identificativo</b>	NR (recupero pregresso)
<b>BIB - BIBLIOGRAFIA</b>	
<b>BIBX - Genere</b>	bibliografia di confronto
<b>BIBA - Autore</b>	Tiddia A.
<b>BIBD - Anno di edizione</b>	1990
<b>BIBN - V., pp., nn.</b>	v. II, pp. 1012-1013
<b>BIB - BIBLIOGRAFIA</b>	
<b>BIBX - Genere</b>	bibliografia specifica
<b>BIBA - Autore</b>	Tassi V.
<b>BIBD - Anno di edizione</b>	2002
<b>BIBH - Sigla per citazione</b>	70002614
<b>BIBN - V., pp., nn.</b>	pp. 60-61
<b>BIBI - V., tavv., figg.</b>	tav. n.n., p. 61; ff. 1-2
<b>MST - MOSTRE</b>	
<b>MSTT - Titolo</b>	Enrico Gallupi collezionista. Opere dall'Ottocento al Novecento
<b>MSTL - Luogo</b>	Pesaro
<b>MSTD - Data</b>	2002
<b>AD - ACCESSO AI DATI</b>	
<b>ADS - SPECIFICHE DI ACCESSO AI DATI</b>	
<b>ADSP - Profilo di accesso</b>	1
<b>ADSM - Motivazione</b>	scheda contenente dati liberamente accessibili
<b>CM - COMPILAZIONE</b>	
<b>CMP - COMPILAZIONE</b>	
<b>CMPD - Data</b>	2003
<b>CMPN - Nome</b>	Franchini C.
<b>FUR - Funzionario responsabile</b>	Costanzi C.
<b>RVM - TRASCRIZIONE PER INFORMATIZZAZIONE</b>	
<b>RVMD - Data</b>	2003
<b>RVMN - Nome</b>	Franchini C.
<b>AGG - AGGIORNAMENTO - REVISIONE</b>	
<b>AGGD - Data</b>	2003
<b>AGGN - Nome</b>	Eusebi C.
<b>AGGF - Funzionario responsabile</b>	NR (recupero pregresso)
<b>AGG - AGGIORNAMENTO - REVISIONE</b>	
<b>AGGD - Data</b>	2006
<b>AGGN - Nome</b>	ARTPAST/ Piccoli T.
<b>AGGF - Funzionario responsabile</b>	NR (recupero pregresso)