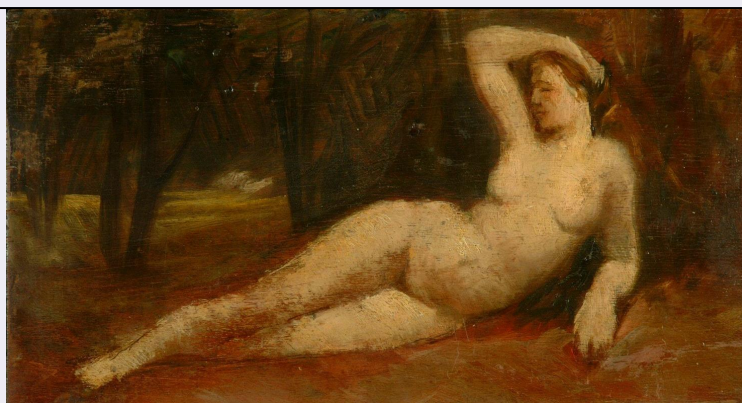


SCHEDA



CD - CODICI

TSK - Tipo scheda OA

LIR - Livello ricerca P

NCT - CODICE UNIVOCO

NCTR - Codice regione 11

NCTN - Numero catalogo generale 00206152

ESC - Ente schedatore R11

ECP - Ente competente S70

OG - OGGETTO

OGT - OGGETTO

OGTD - Definizione dipinto

SGT - SOGGETTO

SGTI - Identificazione figura femminile nuda su prato

LC - LOCALIZZAZIONE GEOGRAFICO-AMMINISTRATIVA

PVC - LOCALIZZAZIONE GEOGRAFICO-AMMINISTRATIVA ATTUALE

PVCS - Stato Italia

PVCR - Regione Marche

PVCP - Provincia PU

PVCC - Comune Pesaro

LDC - COLLOCAZIONE SPECIFICA

LDCT - Tipologia palazzo

LDCN - Denominazione Palazzo Mazzolari Mosca

LDCU - Denominazione spazio viabilistico via Gioacchino Rossini, 37

LDCM - Denominazione raccolta Musei Civici

LDCS - Specifiche depositi

UB - UBICAZIONE E DATI PATRIMONIALI

INV - INVENTARIO DI MUSEO O SOPRINTENDENZA

INVN - Numero inv. n. G.18

INVD - Data 2002

INV - INVENTARIO DI MUSEO O SOPRINTENDENZA**INVN - Numero** inv. n. I.G.5785**INVD - Data** 2001**DT - CRONOLOGIA****DTZ - CRONOLOGIA GENERICA****DTZG - Secolo** sec. XIX**DTS - CRONOLOGIA SPECIFICA****DTSI - Da** 1870**DTSV - Validità** ca.**DTSF - A** 1890**DTSL - Validità** ca.**DTM - Motivazione cronologia** analisi stilistica**AU - DEFINIZIONE CULTURALE****ATB - AMBITO CULTURALE****ATBD - Denominazione** ambito francese**ATBM - Motivazione dell'attribuzione** analisi stilistica**AAT - Altre attribuzioni** Corot Jean Baptiste Camille**AAT - Altre attribuzioni** D'Ancona Vito**AAT - Altre attribuzioni** Lega Silvestro**MT - DATI TECNICI****MTC - Materia e tecnica** tavola/ pittura a olio**MIS - MISURE****MISA - Altezza** 18**MISL - Larghezza** 33**CO - CONSERVAZIONE****STC - STATO DI CONSERVAZIONE****STCC - Stato di conservazione** buono**DA - DATI ANALITICI****DES - DESCRIZIONE****DESO - Indicazioni sull'oggetto** NR (recupero pregresso)**DESI - Codifica Iconclass** NR (recupero pregresso)**DESS - Indicazioni sul soggetto** Nudi femminili: figura femminile nuda distesa. Paesaggi: paesaggio con alberi.

Il dipinto, inedito, viene genericamente ascritto ad ambito francese nella scheda dei Musei Civici a cura di Cinelli e Vossilla, mancando dati stilistici individuabili e certi e in considerazione del fatto che Enrico Galluppi fu un assiduo frequentatore del mercato antiquario d'Oltralpe. Il collezionista romano aveva, in realtà, modificato l'iniziale attribuzione a Corot, indirizzando la paternità del dipinto verso Vito D'Ancona o Silvestro Lega, quindi verso l'ambito macchiaiolo italiano. Ma in ordine alle attribuzioni Galluppi sorgono alcune considerazioni: per quanto concerne l'assegnazione al primo dei due italiani, contravvengono alcuni elementi. E' vero che il pittore

NSC - Notizie storico-critiche

marchigiano si dedicò frequentemente al soggetto del Nudo femminile, soprattutto durante il suo soggiorno parigino (1865-1875), con "Nudo su tappeto orientale", già in collezione Foà Curti, fortemente chiaroscurato, dalla rigorosa trattazione anatomica; "Nudo su fondo rosso" del 1873; "Nudo su fondo giallo" della raccolta Galli; "Nudo delle Civiche Raccolte d'Arte del Castello Sforzesco di Milano; e, infine, "Nudo di donna (studio)" del legato Martelli (Galleria d'Arte Moderna di Palazzo Pitti). E' sostenibile che quest'ultimo, per le sue caratteristiche di non finito e per l'intonazione cromatica calda e sensuale giocata sui colori complementari del rosso e del verde, potrebbe essere l'opera cui approssimare il dipinto Galluppi. Ma tutti i Nudi realizzati da Vito D'Ancona, incluso tale studio, sono ambientati in interni, contro fondali di tendaggi e stoffe, a differenza del Nudo Galluppi che è rappresentato en plain air. Soggetto non consueto, invece, nella produzione artistica di Silvestro Lega.

TU - CONDIZIONE GIURIDICA E VINCOLI**ACQ - ACQUISIZIONE**

ACQT - Tipo acquisizione	donazione
ACQN - Nome	Galluppi Vallauri Giovanna
ACQD - Data acquisizione	2002
ACQL - Luogo acquisizione	PU/ Pesaro

CDG - CONDIZIONE GIURIDICA

CDGG - Indicazione generica	proprietà Ente pubblico territoriale
CDGS - Indicazione specifica	Comune di Pesaro

DO - FONTI E DOCUMENTI DI RIFERIMENTO**FTA - DOCUMENTAZIONE FOTOGRAFICA**

FTAX - Genere	documentazione allegata
FTAP - Tipo	diapositiva colore
FTAN - Codice identificativo	00206152/ 5785

FNT - FONTI E DOCUMENTI

FNTP - Tipo	inventario
FNTT - Denominazione	Inventario Generale Musei Civici di Pesaro
FNTD - Data	2001
FNTN - Nome archivio	Musei Civici/ Archivio Storico
FNTS - Posizione	NR (recupero pregresso)
FNTI - Codice identificativo	NR (recupero pregresso)

FNT - FONTI E DOCUMENTI

FNTP - Tipo	inventario
FNTT - Denominazione	Inventario Galluppi
FNTD - Data	2002
FNTN - Nome archivio	Musei Civici/ Archivio Storico
FNTS - Posizione	NR (recupero pregresso)
FNTI - Codice identificativo	NR (recupero pregresso)

BIB - BIBLIOGRAFIA

BIBX - Genere	bibliografia di confronto
----------------------	---------------------------

BIBA - Autore	Vitelli M.A.
BIBD - Anno di edizione	1984
BIBN - V., pp., nn.	pp. 25-43
BIB - BIBLIOGRAFIA	
BIBX - Genere	bibliografia di confronto
BIBA - Autore	Spalletti E.
BIBD - Anno di edizione	1991
BIBN - V., pp., nn.	v. I, pp. 288-366
AD - ACCESSO AI DATI	
ADS - SPECIFICHE DI ACCESSO AI DATI	
ADSP - Profilo di accesso	1
ADSM - Motivazione	scheda contenente dati liberamente accessibili
CM - COMPILAZIONE	
CMP - COMPILAZIONE	
CMPD - Data	2003
CMPN - Nome	Franchini C.
FUR - Funzionario responsabile	Costanzi C.
RVM - TRASCRIZIONE PER INFORMATIZZAZIONE	
RVMD - Data	2003
RVMN - Nome	Franchini C.
AGG - AGGIORNAMENTO - REVISIONE	
AGGD - Data	2003
AGGN - Nome	Eusebi C.
AGGF - Funzionario responsabile	NR (recupero pregresso)
AGG - AGGIORNAMENTO - REVISIONE	
AGGD - Data	2006
AGGN - Nome	ARTPAST/ Piccoli T.
AGGF - Funzionario responsabile	NR (recupero pregresso)