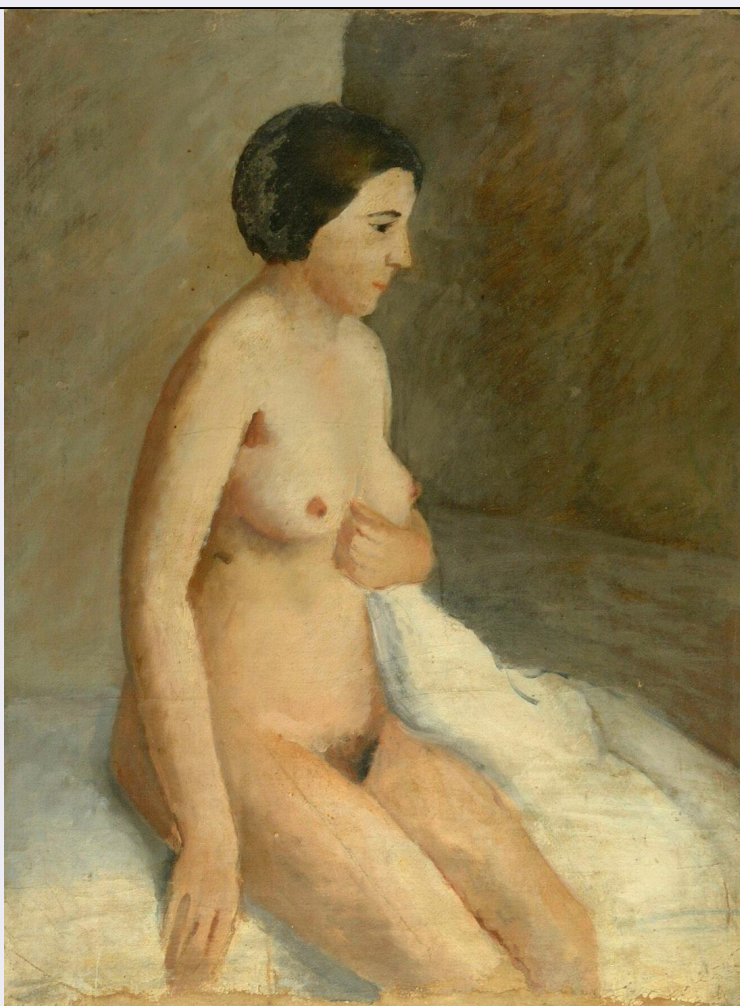


# SCHEDA



## CD - CODICI

TSK - Tipo scheda OA

LIR - Livello ricerca P

### NCT - CODICE UNIVOCO

NCTR - Codice regione 11

NCTN - Numero catalogo generale 00206153

ESC - Ente schedatore R11

ECP - Ente competente S70

## OG - OGGETTO

### OGT - OGGETTO

OGTD - Definizione dipinto

### SGT - SOGGETTO

SGTI - Identificazione figura femminile nuda seduta

## LC - LOCALIZZAZIONE GEOGRAFICO-AMMINISTRATIVA

### PVC - LOCALIZZAZIONE GEOGRAFICO-AMMINISTRATIVA ATTUALE

PVCS - Stato Italia

PVCR - Regione Marche

PVCP - Provincia PU

PVCC - Comune Pesaro

**LDC - COLLOCAZIONE SPECIFICA**

<b>LDCT - Tipologia</b>	palazzo
<b>LDCN - Denominazione</b>	Palazzo Mazzolari Mosca
<b>LDCU - Denominazione spazio viabilistico</b>	via Gioacchino Rossini, 37
<b>LDCM - Denominazione raccolta</b>	Musei Civici
<b>LDCS - Specifiche</b>	depositi

**UB - UBICAZIONE E DATI PATRIMONIALI****INV - INVENTARIO DI MUSEO O SOPRINTENDENZA**

<b>INVN - Numero</b>	inv. n. G.6
<b>INVD - Data</b>	2002

**INV - INVENTARIO DI MUSEO O SOPRINTENDENZA**

<b>INVN - Numero</b>	inv. n. I.G.5777
<b>INVD - Data</b>	2001

**DT - CRONOLOGIA****DTZ - CRONOLOGIA GENERICA**

<b>DTZG - Secolo</b>	sec. XX
<b>DTZS - Frazione di secolo</b>	primo quarto

**DTS - CRONOLOGIA SPECIFICA**

<b>DTSI - Da</b>	1900
<b>DTSF - A</b>	1924
<b>DTM - Motivazione cronologia</b>	analisi stilistica

**AU - DEFINIZIONE CULTURALE****AUT - AUTORE**

<b>AUTS - Riferimento all'autore</b>	attribuito
<b>AUTM - Motivazione dell'attribuzione</b>	documentazione
<b>AUTN - Nome scelto</b>	Guidi Virgilio
<b>AUTA - Dati anagrafici</b>	1892/ 1984
<b>AUTH - Sigla per citazione</b>	70000079

**MT - DATI TECNICI**

<b>MTC - Materia e tecnica</b>	tela/ pittura a olio
--------------------------------	----------------------

**MIS - MISURE**

<b>MISA - Altezza</b>	96
<b>MISL - Larghezza</b>	73.5

**CO - CONSERVAZIONE****STC - STATO DI CONSERVAZIONE**

<b>STCC - Stato di conservazione</b>	buono
--------------------------------------	-------

**DA - DATI ANALITICI****DES - DESCRIZIONE**

<b>DESO - Indicazioni</b>	
---------------------------	--

<b>sull'oggetto</b>	NR (recupero pregresso)
<b>DESI - Codifica Iconclass</b>	NR (recupero pregresso)
<b>DESS - Indicazioni sul soggetto</b>	Nudi femminili: figura femminile nuda seduta. Oggetti: lenzuola.
<b>ISR - ISCRIZIONI</b>	
<b>ISRC - Classe di appartenenza</b>	documentaria
<b>ISRS - Tecnica di scrittura</b>	a penna
<b>ISRT - Tipo di caratteri</b>	corsivo
<b>ISRP - Posizione</b>	verso, su carta incollata alla traversa
<b>ISRI - Trascrizione</b>	135 Guidi? Galluppi/ 1 Nudo
<b>ISR - ISCRIZIONI</b>	
<b>ISRS - Tecnica di scrittura</b>	a impressione
<b>ISRT - Tipo di caratteri</b>	corsivo
<b>ISRP - Posizione</b>	verso, su carta incollata alla traversa
<b>ISRI - Trascrizione</b>	69
<b>ISR - ISCRIZIONI</b>	
<b>ISRS - Tecnica di scrittura</b>	a penna
<b>ISRT - Tipo di caratteri</b>	corsivo
<b>ISRP - Posizione</b>	verso, su carta incollata alla traversa
<b>ISRI - Trascrizione</b>	135/ 1
<b>ISR - ISCRIZIONI</b>	
<b>ISRS - Tecnica di scrittura</b>	a penna
<b>ISRT - Tipo di caratteri</b>	corsivo
<b>ISRP - Posizione</b>	verso, su carta incollata alla traversa
<b>ISRI - Trascrizione</b>	68
<b>ISR - ISCRIZIONI</b>	
<b>ISRC - Classe di appartenenza</b>	documentaria
<b>ISRS - Tecnica di scrittura</b>	a penna
<b>ISRT - Tipo di caratteri</b>	corsivo
<b>ISRP - Posizione</b>	verso, su carta incollata alla tela
<b>ISRI - Trascrizione</b>	67
	<p>Il dipinto, inedito, è stato attribuito da Enrico Galluppi al pittore romano Virgilio Guidi e, nonostante una certa genericità del soggetto e della resa pittorica, si può tentare tale attribuzione su base stilistica. Le tangenze maggiori si riscontrano, probabilmente, con le opere degli anni Venti, dopo che il pittore ebbe partecipato già nel 1916 e 1917 della temperie della quarta e ultima edizione della "Secessione", mostrando di aver fatto tesoro di sollecitazioni da modelli postimpressionisti e "fauves". Proprio negli anni Venti è fra le poche e circoscritte presenze romane a partecipare alle Biennali veneziane del 1920 e del 1922, lavorando su una pittura di solido, controllatissimo impianto compositivo, attento all'effetto luministico che esalta una risonanza atmosferica del colore, sommessamente già tonale. Anche nel '24 partecipa alla Biennale veneziana, orientata tra Realismo magico e Novecento, con una pittura alimentata da molteplici</p>

## NSC - Notizie storico-critiche

interessi: ricerca di luce che suggella la materia ricca e calma dei suoi quadri, che acquisiscono una qualità fortemente letteraria, evocativa. Tale intonazione avvicina Guidi all'ambiente culturale e letterario del Caffè Aragno, allora costituentesi, e a Vincenzo Cardarelli da cui maturarono quegli apetti di "realismo magico" anche nella sua pittura, come nel movimento della "Ronda". A queste stagioni andrebbe, quindi ascritto il dipinto già Galluppi, volendone sostenere l'autografia. Nel 1927 Guidi si trasferisce da Roma nella città lagunare, dove la corrente predominante già sul finire degli anni Venti è quella che tende a unire la tradizione locale del colore-luce con quella ancora ottocentesca impressionista. Ma il pittore, in tale contesto e nonostante la sua poetica della luce, risulterà la presenza più disomogenea quando andrà a realizzare le sue marine così poco atmosferiche, caratterizzate, invece, da luce ferma neoquattrocentesca. Si avvicina in quegli anni, ma solo tangenzialmente e formalmente, al gruppo della Sarfatti, "Novecento", ufficializzato in qualche modo nel 1926 da Mussolini in occasione della I Mostra d'arte del Novecento Italiano, tenuta a Milano, nel Palazzo della Permanente. Il novecentismo di Guidi si caratterizza per il modo molto innovativo di sfaldare nella luce ogni contingenza, che tenderà sempre più ad una dimensione evocativa dell'immagine in un cromatismo sempre più luminosamente intriso (Mia Madre, Il pittore all'aria aperta, 1924). Nell'ambito della Scuola di Via Cavour Longhi lo annovera tra i "neoclassici". Nel 1935 si trasferisce a Bologna, dove nel 1942 espone alla Galleria Ciangottini in via Zamboni 36 "La donna delle uova" del suo periodo romano, insieme a Carrà, a Morandi, de Chirico, De Pisis, Rosai, Severini, Sironi, Tosi. Tornato definitivamente a Venezia nel 1944, elabora opere astratte sulla base di Mondrian e lo spazialismo di Fontana, giungendo negli anni '50 all'informale per poi tornare al figurativo negli anni 60, in chiave lirica opposta alla Pop Art.

## TU - CONDIZIONE GIURIDICA E VINCOLI

### ACQ - ACQUISIZIONE

ACQT - Tipo acquisizione	donazione
ACQN - Nome	Galluppi Vallauri Giovanna
ACQD - Data acquisizione	2002
ACQL - Luogo acquisizione	PU/ Pesaro

### CDG - CONDIZIONE GIURIDICA

CDGG - Indicazione generica	proprietà Ente pubblico territoriale
CDGS - Indicazione specifica	Comune di Pesaro

## DO - FONTI E DOCUMENTI DI RIFERIMENTO

### FTA - DOCUMENTAZIONE FOTOGRAFICA

FTAX - Genere	documentazione allegata
FTAP - Tipo	diapositiva colore
FTAN - Codice identificativo	00206153/ 5777

### FNT - FONTI E DOCUMENTI

FNTP - Tipo	inventario
FNTT - Denominazione	Inventario Generale Musei Civici di Pesaro
FNTD - Data	2001
FNTN - Nome archivio	Musei Civici/ Archivio Storico

<b>FNTS - Posizione</b>	NR (recupero pregresso)
<b>FNTI - Codice identificativo</b>	NR (recupero pregresso)
<b>FNT - FONTI E DOCUMENTI</b>	
<b>FNTP - Tipo</b>	inventario
<b>FNTT - Denominazione</b>	Inventario Galluppi
<b>FNTD - Data</b>	2002
<b>FNTN - Nome archivio</b>	Musei Civici/ Archivio Storico
<b>FNTS - Posizione</b>	NR (recupero pregresso)
<b>FNTI - Codice identificativo</b>	NR (recupero pregresso)
<b>BIB - BIBLIOGRAFIA</b>	
<b>BIBX - Genere</b>	bibliografia di confronto
<b>BIBA - Autore</b>	Crispolti E.
<b>BIBD - Anno di edizione</b>	1992
<b>BIBN - V., pp., nn.</b>	v. I, pp. 457-566
<b>BIB - BIBLIOGRAFIA</b>	
<b>BIBX - Genere</b>	bibliografia di confronto
<b>BIBA - Autore</b>	Bizzotto F.
<b>BIBD - Anno di edizione</b>	1992
<b>BIBN - V., pp., nn.</b>	v. I, pp. 920-921
<b>BIB - BIBLIOGRAFIA</b>	
<b>BIBX - Genere</b>	bibliografia di confronto
<b>BIBA - Autore</b>	Bizzotto F.
<b>BIBD - Anno di edizione</b>	1998
<b>BIBN - V., pp., nn.</b>	v. III, pp. 1680-1682
<b>AD - ACCESSO AI DATI</b>	
<b>ADS - SPECIFICHE DI ACCESSO AI DATI</b>	
<b>ADSP - Profilo di accesso</b>	1
<b>ADSM - Motivazione</b>	scheda contenente dati liberamente accessibili
<b>CM - COMPILAZIONE</b>	
<b>CMP - COMPILAZIONE</b>	
<b>CMPD - Data</b>	2003
<b>CMPN - Nome</b>	Franchini C.
<b>FUR - Funzionario responsabile</b>	Costanzi C.
<b>RVM - TRASCRIZIONE PER INFORMATIZZAZIONE</b>	
<b>RVMD - Data</b>	2003
<b>RVMN - Nome</b>	Franchini C.
<b>AGG - AGGIORNAMENTO - REVISIONE</b>	
<b>AGGD - Data</b>	2003
<b>AGGN - Nome</b>	Eusebi C.
<b>AGGF - Funzionario responsabile</b>	NR (recupero pregresso)
<b>AGG - AGGIORNAMENTO - REVISIONE</b>	

<b>AGGD - Data</b>	2006
<b>AGGN - Nome</b>	ARTPAST/ Piccoli T.
<b>AGGF - Funzionario responsabile</b>	NR (recupero pregresso)