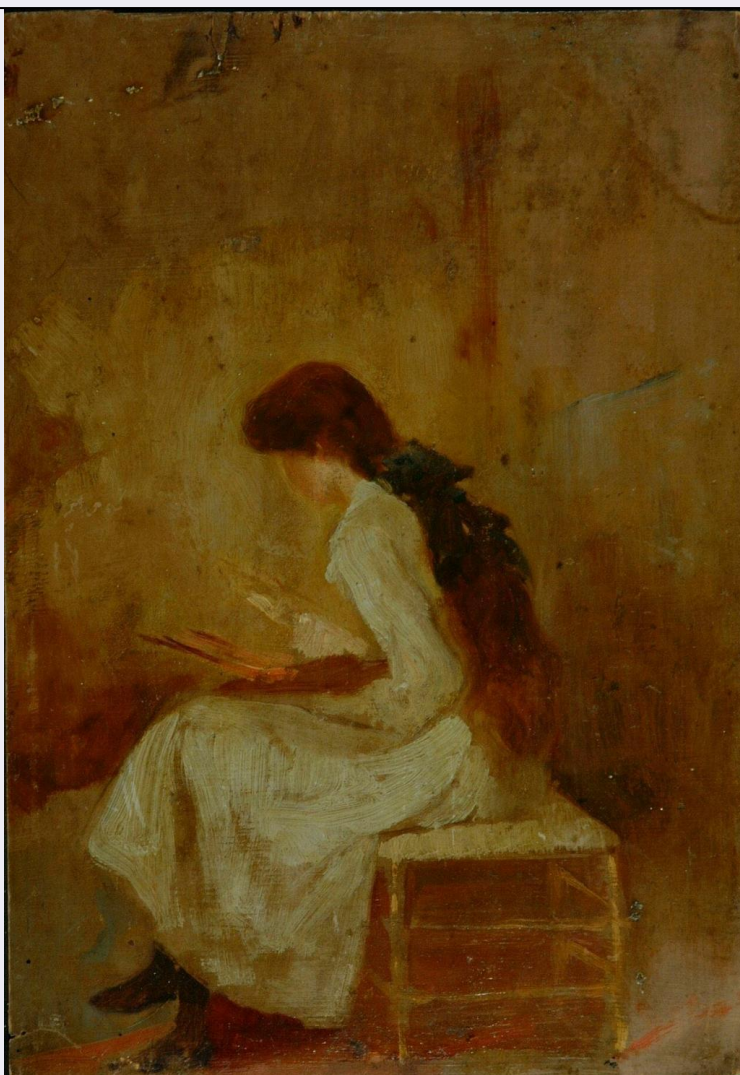


SCHEDA



CD - CODICI

TSK - Tipo scheda OA

LIR - Livello ricerca P

NCT - CODICE UNIVOCO

NCTR - Codice regione 11

NCTN - Numero catalogo generale 00206155

ESC - Ente schedatore R11

ECP - Ente competente S70

OG - OGGETTO

OGT - OGGETTO

OGTD - Definizione dipinto

SGT - SOGGETTO

SGTI - Identificazione figura femminile seduta

LC - LOCALIZZAZIONE GEOGRAFICO-AMMINISTRATIVA

PVC - LOCALIZZAZIONE GEOGRAFICO-AMMINISTRATIVA ATTUALE

PVCS - Stato Italia

PVCR - Regione Marche

PVCP - Provincia	PU
PVCC - Comune	Pesaro
LDC - COLLOCAZIONE SPECIFICA	
LDCT - Tipologia	palazzo
LDCN - Denominazione	Palazzo Mazzolari Mosca
LDCU - Denominazione spazio viabilistico	via Gioacchino Rossini, 37
LDCM - Denominazione raccolta	Musei Civici
LDCS - Specifiche	depositi
UB - UBICAZIONE E DATI PATRIMONIALI	
INV - INVENTARIO DI MUSEO O SOPRINTENDENZA	
INVN - Numero	inv. n. G.24
INVD - Data	2002
INV - INVENTARIO DI MUSEO O SOPRINTENDENZA	
INVN - Numero	inv. n. I.G.5791
INVD - Data	2001
DT - CRONOLOGIA	
DTZ - CRONOLOGIA GENERICA	
DTZG - Secolo	sec. XIX
DTS - CRONOLOGIA SPECIFICA	
DTSI - Da	1867
DTSV - Validità	ca.
DTSF - A	1875
DTSL - Validità	ca.
DTM - Motivazione cronologia	analisi stilistica
ADT - Altre datazioni	1870/ 1880 ca.
AU - DEFINIZIONE CULTURALE	
AUT - AUTORE	
AUTS - Riferimento all'autore	cerchia
AUTM - Motivazione dell'attribuzione	analisi stilistica
AUTN - Nome scelto	D'Ancona Vito
AUTA - Dati anagrafici	1825/ 1884
AUTH - Sigla per citazione	10003735
AAT - Altre attribuzioni	D'Ancona Vito/ ambito
MT - DATI TECNICI	
MTC - Materia e tecnica	tavola/ pittura a olio
MIS - MISURE	
MISA - Altezza	32.5
MISL - Larghezza	23
MIST - Validità	ca.

CO - CONSERVAZIONE**STC - STATO DI CONSERVAZIONE****STCC - Stato di conservazione**

buono

DA - DATI ANALITICI**DES - DESCRIZIONE****DESO - Indicazioni sull'oggetto**

NR (recupero pregresso)

DESI - Codifica Iconclass

NR (recupero pregresso)

DESS - Indicazioni sul soggetto

Figure: figura femminile seduta. Abbigliamento: contemporaneo: nastro che lega i capelli. Mobilia: panca. Oggetti: tavolozza; pennello.

ISR - ISCRIZIONI**ISRC - Classe di appartenenza**

documentaria

ISRS - Tecnica di scrittura

a penna

ISRT - Tipo di caratteri

corsivo

ISRP - Posizione

verso, su carta incollata alla tavola in basso

ISRA - Autore

Galluppi Enrico

ISRI - Trascrizione

Per il gallerista Fa-/ sone è attribuibile a/ vale 4 milioni/ Vito d'Ancona

NSC - Notizie storico-critiche

La scheda dei Musei Civici a cura di Cinelli e Vossilla attribuisce il dipinto, inedito, ad ambito di Vito d'Ancona, collocandolo in un periodo compreso tra il 1870 e il 1880. Il dipinto è completamente svincolato dal disegno, costruito per giustapposizione di macchie cromatiche rese a tocchi veloci, fluidi e spessi, potendosi altresì ascrivere, in tal senso, alla fase più avanzata della produzione del D'Ancona, risalente al soggiorno parigino tra il 1865 e il 1875, quando il pittore si dedicò a scene d'interni eseguite con delicata attenzione per gli effetti luminosi ("Al pianoforte", 1873, Montecatini, collezione privata; "La finestra sul pomaio, 1873", Firenze, collezione privata). Volendo sostenere l'attribuzione Galluppi, si deve ipotizzare l'assegnazione del dipinto a tale periodo, risultando esso assimilabile alla "Signora con ombrellino" della Galleria Nazionale d'Arte Moderna di Roma (nonostante la paternità D'Ancona sia stata messa in discussione) o alla "Donna seduta che legge un libro", oggi a The Israel Museum, Jerusalem, per l'atmosfera assorta e concentrata e per il carattere compendiaro della rappresentazione. D'Ancona fu uno dei promotori della nuova sintassi visiva della "macchia" cui approdò dopo gli esordi di pittura di gusto accademico e classicista. Così a Venezia, dove si recò con Federigo Zandomenighi nel 1856, contribuì a quella accelerazione verso il nuovo corso della pittura naturalista, nonostante ancora nel 1864 vi eseguisse un luminoso "Esilio di Giano della Bella" (Venezia, Palazzo Treves) per i baroni Treves, opera rispondente al più schietto gusto romantico della pittura di storia, dalla composizione teatralizzante ed enfatica. Intorno al 1862 lo sappiamo frequentatore della cerchia macchiaiola e del Caffè Michelangelo a Firenze, con cui, d'altra parte, la città lagunare, dopo l'annessione al Regno d'Italia (1866), intensificò i rapporti artistici, proprio quando il Caffè Michelangelo chiudeva i battenti, decretando la dispersione del gruppo macchiaiolo.

TU - CONDIZIONE GIURIDICA E VINCOLI**ACQ - ACQUISIZIONE**

ACQT - Tipo acquisizione	donazione
ACQN - Nome	Galluppi Vallauri Giovanna
ACQD - Data acquisizione	2002
ACQL - Luogo acquisizione	PU/ Pesaro
CDG - CONDIZIONE GIURIDICA	
CDGG - Indicazione generica	proprietà Ente pubblico territoriale
CDGS - Indicazione specifica	Comune di Pesaro
DO - FONTI E DOCUMENTI DI RIFERIMENTO	
FTA - DOCUMENTAZIONE FOTOGRAFICA	
FTAX - Genere	documentazione allegata
FTAP - Tipo	fotografia colore
FTAN - Codice identificativo	00206155/ 5791
FNT - FONTI E DOCUMENTI	
FNTP - Tipo	inventario
FNTT - Denominazione	Inventario Generale Musei Civici di Pesaro
FNTD - Data	2001
FNTN - Nome archivio	Musei Civici/ Archivio Storico
FNTS - Posizione	NR (recupero pregresso)
FNTI - Codice identificativo	NR (recupero pregresso)
FNT - FONTI E DOCUMENTI	
FNTP - Tipo	inventario
FNTT - Denominazione	Inventario Galluppi
FNTD - Data	2002
FNTN - Nome archivio	Musei Civici/ Archivio Storico
FNTS - Posizione	NR (recupero pregresso)
FNTI - Codice identificativo	NR (recupero pregresso)
BIB - BIBLIOGRAFIA	
BIBX - Genere	bibliografia di confronto
BIBA - Autore	Vitelli M.A.
BIBD - Anno di edizione	1994
BIBN - V., pp., nn.	pp. 25-43
BIB - BIBLIOGRAFIA	
BIBX - Genere	bibliografia di confronto
BIBA - Autore	Ciseri I.
BIBD - Anno di edizione	1996
BIBN - V., pp., nn.	pp. 28-29; 58-59; 68-69
AD - ACCESSO AI DATI	
ADS - SPECIFICHE DI ACCESSO AI DATI	
ADSP - Profilo di accesso	1
ADSM - Motivazione	scheda contenente dati liberamente accessibili
CM - COMPILAZIONE	

CMP - COMPILAZIONE

CMPD - Data	2003
CMPN - Nome	Franchini C.
FUR - Funzionario responsabile	Costanzi C.

RVM - TRASCRIZIONE PER INFORMATIZZAZIONE

RVMD - Data	2003
RVMN - Nome	Franchini C.

AGG - AGGIORNAMENTO - REVISIONE

AGGD - Data	2003
AGGN - Nome	Eusebi C.
AGGF - Funzionario responsabile	NR (recupero pregresso)

AGG - AGGIORNAMENTO - REVISIONE

AGGD - Data	2006
AGGN - Nome	ARTPAST/ Piccoli T.
AGGF - Funzionario responsabile	NR (recupero pregresso)