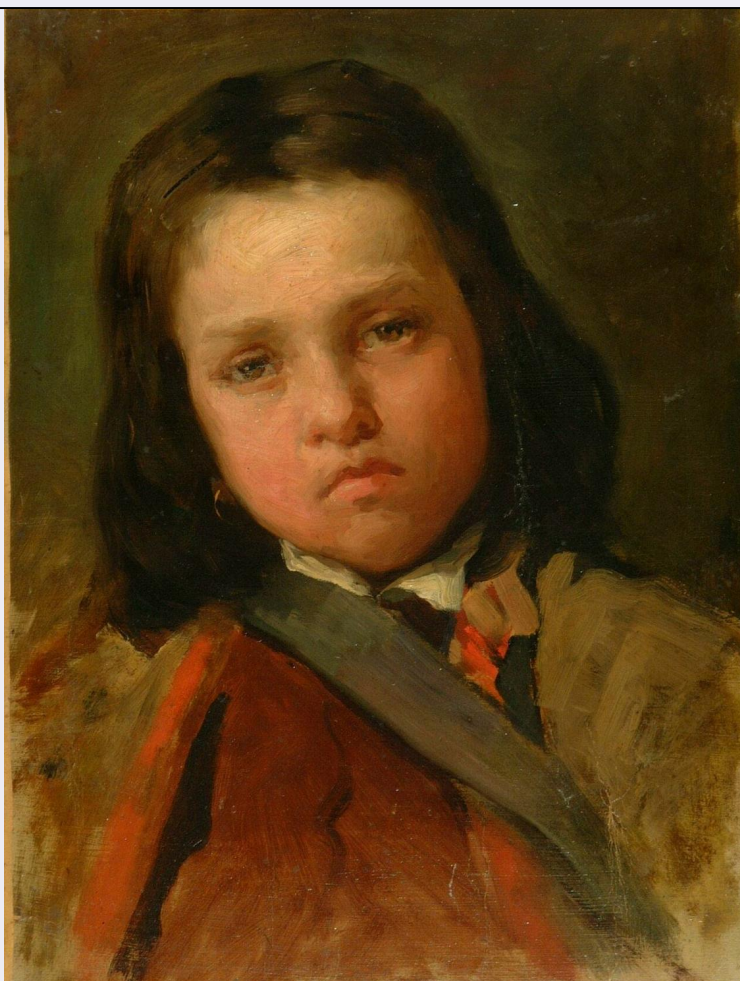


SCHEDA



CD - CODICI

TSK - Tipo scheda OA

LIR - Livello ricerca P

NCT - CODICE UNIVOCO

NCTR - Codice regione 11

NCTN - Numero catalogo generale 00206157

ESC - Ente schedatore R11

ECP - Ente competente S70

OG - OGGETTO

OGT - OGGETTO

OGTD - Definizione dipinto

SGT - SOGGETTO

SGTI - Identificazione busto ritratto di bambino

LC - LOCALIZZAZIONE GEOGRAFICO-AMMINISTRATIVA

PVC - LOCALIZZAZIONE GEOGRAFICO-AMMINISTRATIVA ATTUALE

PVCS - Stato Italia

PVCR - Regione Marche

PVCP - Provincia PU

PVCC - Comune Pesaro

LDC - COLLOCAZIONE SPECIFICA

LDCT - Tipologia	palazzo
LDCN - Denominazione	Palazzo Mazzolari Mosca
LDCU - Denominazione spazio viabilistico	via Gioacchino Rossini, 37
LDCM - Denominazione raccolta	Musei Civici
LDCS - Specifiche	depositi

UB - UBICAZIONE E DATI PATRIMONIALI**INV - INVENTARIO DI MUSEO O SOPRINTENDENZA**

INVN - Numero	inv. n. G.88
INVD - Data	2002

INV - INVENTARIO DI MUSEO O SOPRINTENDENZA

INVN - Numero	inv. n. I.G.5741
INVD - Data	2001

DT - CRONOLOGIA**DTZ - CRONOLOGIA GENERICA**

DTZG - Secolo	sec. XIX
DTZS - Frazione di secolo	terzo quarto

DTS - CRONOLOGIA SPECIFICA

DTSI - Da	1850
DTSF - A	1874
DTM - Motivazione cronologia	analisi stilistica

AU - DEFINIZIONE CULTURALE**AUT - AUTORE**

AUTS - Riferimento all'autore	attribuito
AUTM - Motivazione dell'attribuzione	analisi stilistica
AUTN - Nome scelto	Patini Teofilo
AUTA - Dati anagrafici	1840/ 1906
AUTH - Sigla per citazione	10008112

MT - DATI TECNICI

MTC - Materia e tecnica	cartone/ pittura a olio
--------------------------------	-------------------------

MIS - MISURE

MISA - Altezza	41
MISL - Larghezza	31.2

CO - CONSERVAZIONE**STC - STATO DI CONSERVAZIONE**

STCC - Stato di conservazione	buono
--------------------------------------	-------

DA - DATI ANALITICI**DES - DESCRIZIONE**

DESO - Indicazioni	
---------------------------	--

sull'oggetto	NR (recupero pregresso)
DESI - Codifica Iconclass	NR (recupero pregresso)
DESS - Indicazioni sul soggetto	Ritratti: bambino. Oggetti: orecchino; fascia di stoffa.
NSC - Notizie storico-critiche	<p>Come si evince dalla scheda catalografica dei Musei Civici, il ritratto di bambino in abiti seicenteschi, potrebbe essere attribuito, su base stilistica, a Teofilo Patini, per il ductus delle pennellate dense e corpose che rimandano ad ascendenze napoletane di metà Ottocento. D'altra parte Patini, che fa parte di quella schiera di pittori, anche molto diversi tra loro, uniti dalla comune aspirazione a formare un'arte italiana, capace di superare e riassumere in sè i particolarismi delle vecchie scuole regionali, denuncia i suoi debiti, in seguito ad una formazione accademica, al Celentano e alla lezione naturalistica di Filippo Palizzi, nonostante introduca una formula pittorica più sintetica che lo avvicina alla Scuola di Resina. L'opera in questione potrebbe essere collocata entro gli anni '70 dell'800, quando Patini, tra il periodo romano e quello fiorentino, si dedicò ad un'ampia produzione di opere a carattere storico - picaresco di ambientazione seicentesca. In seguito, Patini, condividendo l'interesse generale dei pittori più progressivi verso la questione risorgimentale e dell'unità, si volse, soprattutto negli anni Ottanta, alla "questione meridionale" e a tematiche sociali in concomitanza con la formazione di movimenti operai e contadini che portarono alla costituzione dei Fasci dei lavoratori e del partito socialista. Dagli anni Ottanta Patini, nel momento più alto della sua poetica verista, rinunciò alla gioia del colore a favore dei bruni, in contrapposizione alla moda dilagante della piacevolezza della pittura, incrementata dall'arrivo a Napoli negli anni Settanta del mercante parigino Goupil, del pittore spagnolo Fortuny e del belga naturalizzato inglese Alma Tadema.</p>

TU - CONDIZIONE GIURIDICA E VINCOLI

ACQ - ACQUISIZIONE

ACQT - Tipo acquisizione	donazione
ACQN - Nome	Galluppi Vallauri Giovanna
ACQD - Data acquisizione	2002
ACQL - Luogo acquisizione	PU/ Pesaro

CDG - CONDIZIONE GIURIDICA

CDGG - Indicazione generica	proprietà Ente pubblico territoriale
CDGS - Indicazione specifica	Comune di Pesaro

DO - FONTI E DOCUMENTI DI RIFERIMENTO

FTA - DOCUMENTAZIONE FOTOGRAFICA

FTAX - Genere	documentazione allegata
FTAP - Tipo	fotografia colore
FTAN - Codice identificativo	00206157/ 5741

FNT - FONTI E DOCUMENTI

FNTP - Tipo	inventario
FNTT - Denominazione	Inventario Generale Musei Civici di Pesaro
FNTD - Data	2001
FNTN - Nome archivio	Musei Civici/ Archivio Storico

FNTS - Posizione	NR (recupero pregresso)
FNTI - Codice identificativo	NR (recupero pregresso)
FNT - FONTI E DOCUMENTI	
FNTP - Tipo	inventario
FNTT - Denominazione	Inventario Galluppi
FNTD - Data	2002
FNTN - Nome archivio	Musei Civici/ Archivio Storico
FNTS - Posizione	NR (recupero pregresso)
FNTI - Codice identificativo	NR (recupero pregresso)
BIB - BIBLIOGRAFIA	
BIBX - Genere	bibliografia di confronto
BIBA - Autore	Bellonzi F.
BIBD - Anno di edizione	1981
BIBN - V., pp., nn.	pp. 3-120
BIB - BIBLIOGRAFIA	
BIBX - Genere	bibliografia di confronto
BIBA - Autore	Bologna F.
BIBD - Anno di edizione	1990
BIBN - V., pp., nn.	pp. 25-116
BIB - BIBLIOGRAFIA	
BIBX - Genere	bibliografia di confronto
BIBA - Autore	Savastano C.
BIBD - Anno di edizione	1990
BIBN - V., pp., nn.	pp. 117-194
BIB - BIBLIOGRAFIA	
BIBX - Genere	bibliografia di confronto
BIBA - Autore	Picone M.
BIBD - Anno di edizione	1991
BIBN - V., pp., nn.	v. II, pp. 494-520
AD - ACCESSO AI DATI	
ADS - SPECIFICHE DI ACCESSO AI DATI	
ADSP - Profilo di accesso	1
ADSM - Motivazione	scheda contenente dati liberamente accessibili
CM - COMPILAZIONE	
CMP - COMPILAZIONE	
CMPD - Data	2003
CMPN - Nome	Franchini C.
FUR - Funzionario responsabile	Costanzi C.
RVM - TRASCRIZIONE PER INFORMATIZZAZIONE	
RVMD - Data	2003
RVMN - Nome	Franchini C.
AGG - AGGIORNAMENTO - REVISIONE	

AGGD - Data	2003
AGGN - Nome	Eusebi C.
AGGF - Funzionario responsabile	NR (recupero pregresso)
AGG - AGGIORNAMENTO - REVISIONE	
AGGD - Data	2006
AGGN - Nome	ARTPAST/ Piccoli T.
AGGF - Funzionario responsabile	NR (recupero pregresso)