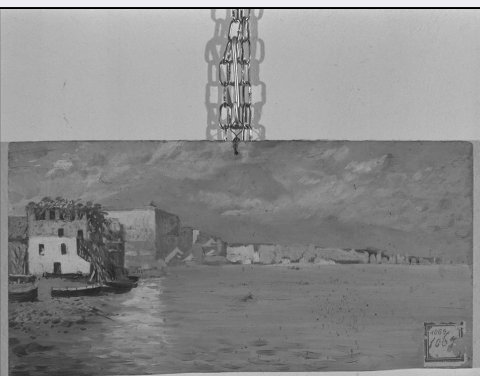


# SCHEDA



## CD - CODICI

TSK - Tipo scheda	OA
LIR - Livello ricerca	P
NCT - CODICE UNIVOCO	
NCTR - Codice regione	11
NCTN - Numero catalogo generale	00138798
ESC - Ente schedatore	R11
ECP - Ente competente	S70

## OG - OGGETTO

OGT - OGGETTO	
OGTD - Definizione	dipinto
SGT - SOGGETTO	
SGTI - Identificazione	marina

## LC - LOCALIZZAZIONE GEOGRAFICO-AMMINISTRATIVA

### PVC - LOCALIZZAZIONE GEOGRAFICO-AMMINISTRATIVA ATTUALE

PVCS - Stato	Italia
PVCR - Regione	Marche
PVCP - Provincia	AP
PVCC - Comune	Ripatransone

### LDC - COLLOCAZIONE SPECIFICA

LDCT - Tipologia	palazzo
LDCN - Denominazione	Palazzo Bonomi-Gera
LDCU - Denominazione spazio viabilistico	c.so Vittorio Emanuele II, 62/a
LDCM - Denominazione raccolta	Pinacoteca Civica - Gipsoteca "Uno Gera"
LDCS - Specifiche	Salone delle feste, bacheca 1, sezione inferiore

## UB - UBICAZIONE E DATI PATRIMONIALI

### INV - INVENTARIO DI MUSEO O SOPRINTENDENZA

<b>INVN - Numero</b>	1065
<b>INVD - Data</b>	1911
<b>LA - ALTRE LOCALIZZAZIONI GEOGRAFICO-AMMINISTRATIVE</b>	
<b>TCL - Tipo di localizzazione</b>	luogo di provenienza
<b>PRV - LOCALIZZAZIONE GEOGRAFICO-AMMINISTRATIVA</b>	
<b>PRVR - Regione</b>	Marche
<b>PRVP - Provincia</b>	AP
<b>PRVC - Comune</b>	Ripatransone
<b>PRC - COLLOCAZIONE SPECIFICA</b>	
<b>PRCM - Denominazione raccolta</b>	Museo Civico
<b>PRD - DATA</b>	
<b>PRDI - Data ingresso</b>	1877
<b>PRDU - Data uscita</b>	1977
<b>DT - CRONOLOGIA</b>	
<b>DTZ - CRONOLOGIA GENERICA</b>	
<b>DTZG - Secolo</b>	secc. XIX/ XX
<b>DTS - CRONOLOGIA SPECIFICA</b>	
<b>DTSI - Da</b>	1877
<b>DTSV - Validità</b>	ca.
<b>DTSF - A</b>	1910
<b>DTSL - Validità</b>	ante
<b>DTM - Motivazione cronologia</b>	analisi storica
<b>AU - DEFINIZIONE CULTURALE</b>	
<b>AUT - AUTORE</b>	
<b>AUTM - Motivazione dell'attribuzione</b>	iscrizione
<b>AUTN - Nome scelto</b>	Valenzini
<b>AUTA - Dati anagrafici</b>	notizie seconda metà sec. XIX
<b>AUTH - Sigla per citazione</b>	70001110
<b>MT - DATI TECNICI</b>	
<b>MTC - Materia e tecnica</b>	tavola/ pittura a olio
<b>MIS - MISURE</b>	
<b>MISA - Altezza</b>	13.5
<b>MISL - Larghezza</b>	27.3
<b>CO - CONSERVAZIONE</b>	
<b>STC - STATO DI CONSERVAZIONE</b>	
<b>STCC - Stato di conservazione</b>	discreto
<b>STCS - Indicazioni specifiche</b>	macchie
<b>DA - DATI ANALITICI</b>	
<b>DES - DESCRIZIONE</b>	

<b>DESO - Indicazioni sull'oggetto</b>	NR (recupero pregresso)
<b>DESI - Codifica Iconclass</b>	NR (recupero pregresso)
<b>DESS - Indicazioni sul soggetto</b>	Paesaggi: marina. Costruzioni.
<b>ISR - ISCRIZIONI</b>	
<b>ISRC - Classe di appartenenza</b>	documentaria
<b>ISRS - Tecnica di scrittura</b>	a penna
<b>ISRT - Tipo di caratteri</b>	corsivo
<b>ISRP - Posizione</b>	sul retro
<b>ISRI - Trascrizione</b>	ricordi/ all'amico Cellini/ Valenzinj
<b>ISR - ISCRIZIONI</b>	
<b>ISRC - Classe di appartenenza</b>	documentaria
<b>ISRS - Tecnica di scrittura</b>	a impressione
<b>ISRT - Tipo di caratteri</b>	corsivo
<b>ISRP - Posizione</b>	su etichetta
<b>ISRI - Trascrizione</b>	1065
<b>NSC - Notizie storico-critiche</b>	Il dipinto è stato donato dall'autore Valenzini/Valenzinii a don Cesare Cellini, fondatore e ordinatore del Museo Civico di Ripatransone (1877).
<b>TU - CONDIZIONE GIURIDICA E VINCOLI</b>	
<b>ACQ - ACQUISIZIONE</b>	
<b>ACQT - Tipo acquisizione</b>	donazione
<b>ACQN - Nome</b>	Valenzini
<b>ACQD - Data acquisizione</b>	1910
<b>ACQL - Luogo acquisizione</b>	AP/ Ripatransone
<b>CDG - CONDIZIONE GIURIDICA</b>	
<b>CDGG - Indicazione generica</b>	proprietà Ente pubblico territoriale
<b>CDGS - Indicazione specifica</b>	Comune di Ripatransone
<b>DO - FONTI E DOCUMENTI DI RIFERIMENTO</b>	
<b>FTA - DOCUMENTAZIONE FOTOGRAFICA</b>	
<b>FTAX - Genere</b>	documentazione allegata
<b>FTAP - Tipo</b>	fotografia b/n
<b>FTAN - Codice identificativo</b>	CRBC008057HC
<b>FNT - FONTI E DOCUMENTI</b>	
<b>FNTP - Tipo</b>	inventario
<b>FNTA - Autore</b>	Cellini C.
<b>FNTT - Denominazione</b>	Catalogo Generale degli Oggetti d'Arte Mobili
<b>FNTD - Data</b>	1911
<b>FNTF - Foglio/Carta</b>	n. 1065

<b>FNTN - Nome archivio</b>	Biblioteca Comunale di Ripatransone
<b>FNTS - Posizione</b>	NR (recupero pregresso)
<b>FNTI - Codice identificativo</b>	NR (recupero pregresso)
<b>AD - ACCESSO AI DATI</b>	
<b>ADS - SPECIFICHE DI ACCESSO AI DATI</b>	
<b>ADSP - Profilo di accesso</b>	1
<b>ADSM - Motivazione</b>	scheda contenente dati liberamente accessibili
<b>CM - COMPILAZIONE</b>	
<b>CMP - COMPILAZIONE</b>	
<b>CMPD - Data</b>	2002
<b>CMPN - Nome</b>	Cappelli F.
<b>FUR - Funzionario responsabile</b>	Costanzi C. (R11)/ Menicozzi M.
<b>AGG - AGGIORNAMENTO - REVISIONE</b>	
<b>AGGD - Data</b>	2006
<b>AGGN - Nome</b>	ARTPAST/ Piccoli T.
<b>AGGF - Funzionario responsabile</b>	NR (recupero pregresso)