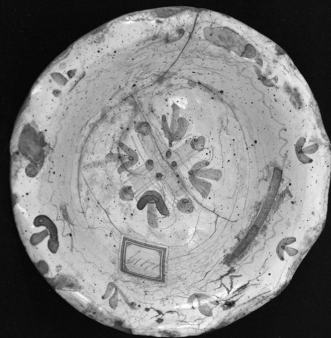


SCHEDA



CD - CODICI

TSK - Tipo scheda	OA
LIR - Livello ricerca	P
NCT - CODICE UNIVOCO	
NCTR - Codice regione	11
NCTN - Numero catalogo generale	00206508
ESC - Ente schedatore	R11
ECP - Ente competente	S70

OG - OGGETTO

OGT - OGGETTO

OGTD - Definizione	piatto
--------------------	--------

LC - LOCALIZZAZIONE GEOGRAFICO-AMMINISTRATIVA

PVC - LOCALIZZAZIONE GEOGRAFICO-AMMINISTRATIVA ATTUALE

PVCS - Stato	Italia
PVCR - Regione	Marche
PVCP - Provincia	AP
PVCC - Comune	Ripatransone

LDC - COLLOCAZIONE SPECIFICA

LDCT - Tipologia	palazzo
LDCN - Denominazione	Palazzo Bonomi-Gera
LDCU - Denominazione spazio viabilistico	c.so Vittorio Emanuele II, 62/a
LDCM - Denominazione raccolta	Pinacoteca Civica - Gipsoteca "Uno Gera"
LDCS - Specifiche	Sala delle feste, parete sinistra, vetrina n. 8, parte inferiore

UB - UBICAZIONE E DATI PATRIMONIALI

INV - INVENTARIO DI MUSEO O SOPRINTENDENZA

INVN - Numero	1419
INVD - Data	1911

DT - CRONOLOGIA**DTZ - CRONOLOGIA GENERICA**

DTZG - Secolo sec. XIX

DTS - CRONOLOGIA SPECIFICA

DTSI - Da 1800

DTSF - A 1899

DTM - Motivazione cronologia analisi stilistica

AU - DEFINIZIONE CULTURALE**ATB - AMBITO CULTURALE**

ATBD - Denominazione ambito italiano

ATBM - Motivazione dell'attribuzione analisi stilistica

MT - DATI TECNICI

MTC - Materia e tecnica ceramica/ pittura

MIS - MISURE

MISA - Altezza 4

MISD - Diametro 16

CO - CONSERVAZIONE**STC - STATO DI CONSERVAZIONE**

STCC - Stato di conservazione mediocre

DA - DATI ANALITICI**DES - DESCRIZIONE**

DESO - Indicazioni sull'oggetto piatto in ceramica a bordo ondulato con decorazioni geometriche gialle e blu su fondo bianco.

DESI - Codifica Iconclass NR (recupero pregresso)

DESS - Indicazioni sul soggetto NR (recupero pregresso)

ISR - ISCRIZIONI

ISRC - Classe di appartenenza documentaria

ISRS - Tecnica di scrittura a punti

ISRT - Tipo di caratteri lettere capitali

ISRP - Posizione targhetta a stampa applicata sul piatto

ISRI - Trascrizione M di S Caterina Ripa

ISR - ISCRIZIONI

ISRC - Classe di appartenenza documentaria

ISRS - Tecnica di scrittura a penna

ISRT - Tipo di caratteri corsivo

ISRP - Posizione targhetta applicata sul recto

ISRI - Trascrizione 1419

NSC - Notizie storico-critiche Figura nel catalogo redatto su schede stampate nel 1911, dove viene attribuito a una fabbrica castellana.

TU - CONDIZIONE GIURIDICA E VINCOLI**CDG - CONDIZIONE GIURIDICA**

CDGG - Indicazione generica	proprietà Ente pubblico territoriale
CDGS - Indicazione specifica	Comune di Ripatransone

DO - FONTI E DOCUMENTI DI RIFERIMENTO**FTA - DOCUMENTAZIONE FOTOGRAFICA**

FTAX - Genere	documentazione allegata
FTAP - Tipo	fotografia b/n
FTAN - Codice identificativo	CRBC008402HC

FNT - FONTI E DOCUMENTI

FNTP - Tipo	libro di memorie
FNTT - Denominazione	Catalogo Generale degli Oggetti d'Arte Mobili
FNTD - Data	1911
FNTF - Foglio/Carta	s.n.
FNTN - Nome archivio	Biblioteca Comunale di Ripatransone
FNTS - Posizione	NR (recupero pregresso)
FNTI - Codice identificativo	NR (recupero pregresso)

AD - ACCESSO AI DATI**ADS - SPECIFICHE DI ACCESSO AI DATI**

ADSP - Profilo di accesso	1
ADSM - Motivazione	scheda contenente dati liberamente accessibili

CM - COMPILAZIONE**CMP - COMPILAZIONE**

CMPD - Data	2002
CMPN - Nome	Simoni D.
FUR - Funzionario responsabile	Costanzi C. (R11)/ Menicozzi M.

AGG - AGGIORNAMENTO - REVISIONE

AGGD - Data	2006
AGGN - Nome	ARTPAST/ Piccoli T.
AGGF - Funzionario responsabile	NR (recupero pregresso)