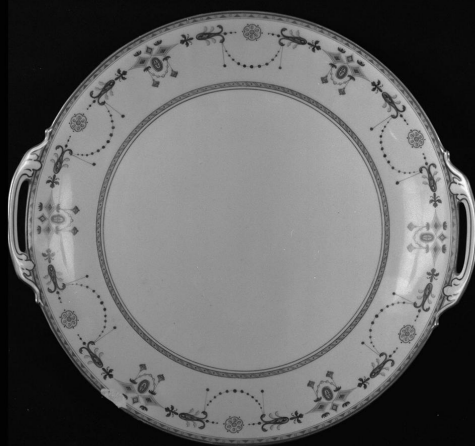


SCHEDA



CD - CODICI

| | |
|---------------------------------|----------|
| TSK - Tipo scheda | OA |
| LIR - Livello ricerca | P |
| NCT - CODICE UNIVOCO | |
| NCTR - Codice regione | 11 |
| NCTN - Numero catalogo generale | 00206549 |
| ESC - Ente schedatore | R11 |
| ECP - Ente competente | S70 |

RV - RELAZIONI

RVE - STRUTTURA COMPLESSA

| | |
|---------------------------|------------|
| RVEL - Livello | 2 |
| RVER - Codice bene radice | 1100206549 |

OG - OGGETTO

OGT - OGGETTO

| | |
|------------------------|--------------------|
| OGTD - Definizione | vassoio |
| OGTV - Identificazione | elemento d'insieme |

LC - LOCALIZZAZIONE GEOGRAFICO-AMMINISTRATIVA

PVC - LOCALIZZAZIONE GEOGRAFICO-AMMINISTRATIVA ATTUALE

| | |
|------------------|--------------|
| PVCS - Stato | Italia |
| PVCR - Regione | Marche |
| PVCP - Provincia | AP |
| PVCC - Comune | Ripatransone |

LDC - COLLOCAZIONE SPECIFICA

| | |
|--|--|
| LDCT - Tipologia | palazzo |
| LDCN - Denominazione | Palazzo Bonomi-Gera |
| LDCU - Denominazione spazio viabilistico | c.so Vittorio Emanuele II, 62/a |
| LDCM - Denominazione raccolta | Pinacoteca Civica - Gipsoteca "Uno Gera" |

| | |
|---|--|
| LDCS - Specifiche | Sala delle Feste, parete di fondo, vetrina n. 12, parte inferiore |
| DT - CRONOLOGIA | |
| DTZ - CRONOLOGIA GENERICA | |
| DTZG - Secolo | secc. XIX/ XX |
| DTS - CRONOLOGIA SPECIFICA | |
| DTSI - Da | 1896 |
| DTSV - Validità | post |
| DTSF - A | 1971 |
| DTSL - Validità | ante |
| DTM - Motivazione cronologia | analisi storica |
| AU - DEFINIZIONE CULTURALE | |
| ATB - AMBITO CULTURALE | |
| ATBD - Denominazione | bottega marchigiana |
| ATBM - Motivazione dell'attribuzione | marchio |
| AAT - Altre attribuzioni | manifattura Richard Ginori |
| MT - DATI TECNICI | |
| MTC - Materia e tecnica | porcellana/ pittura |
| MIS - MISURE | |
| MISD - Diametro | 28 |
| CO - CONSERVAZIONE | |
| STC - STATO DI CONSERVAZIONE | |
| STCC - Stato di conservazione | buono |
| DA - DATI ANALITICI | |
| DES - DESCRIZIONE | |
| DESO - Indicazioni sull'oggetto | vassoio in porcellana dipinta decorata con grottesche color blu e oca. |
| DESI - Codifica Iconclass | NR (recupero pregresso) |
| DESS - Indicazioni sul soggetto | NR (recupero pregresso) |
| ISR - ISCRIZIONI | |
| ISRC - Classe di appartenenza | documentaria |
| ISRS - Tecnica di scrittura | a pennello |
| ISRT - Tipo di caratteri | lettere capitali |
| ISRP - Posizione | verso |
| ISRI - Trascrizione | R.G. |
| TU - CONDIZIONE GIURIDICA E VINCOLI | |
| ACQ - ACQUISIZIONE | |
| ACQT - Tipo acquisizione | donazione |
| ACQN - Nome | Gera Uno |
| CDG - CONDIZIONE GIURIDICA | |
| CDGG - Indicazione | |

| | |
|--|--|
| generica | proprietà Ente pubblico territoriale |
| CDGS - Indicazione specifica | Comune di Ripatransone |
| DO - FONTI E DOCUMENTI DI RIFERIMENTO | |
| FTA - DOCUMENTAZIONE FOTOGRAFICA | |
| FTAX - Genere | documentazione allegata |
| FTAP - Tipo | fotografia b/n |
| FTAN - Codice identificativo | CRBC008453HC |
| AD - ACCESSO AI DATI | |
| ADS - SPECIFICHE DI ACCESSO AI DATI | |
| ADSP - Profilo di accesso | 1 |
| ADSM - Motivazione | scheda contenente dati liberamente accessibili |
| CM - COMPILAZIONE | |
| CMP - COMPILAZIONE | |
| CMPD - Data | 2002 |
| CMPN - Nome | Simoni D. |
| FUR - Funzionario responsabile | Costanzi C. (R11)/ Menicozzi M. |
| AGG - AGGIORNAMENTO - REVISIONE | |
| AGGD - Data | 2006 |
| AGGN - Nome | ARTPAST/ Piccoli T. |
| AGGF - Funzionario responsabile | NR (recupero pregresso) |