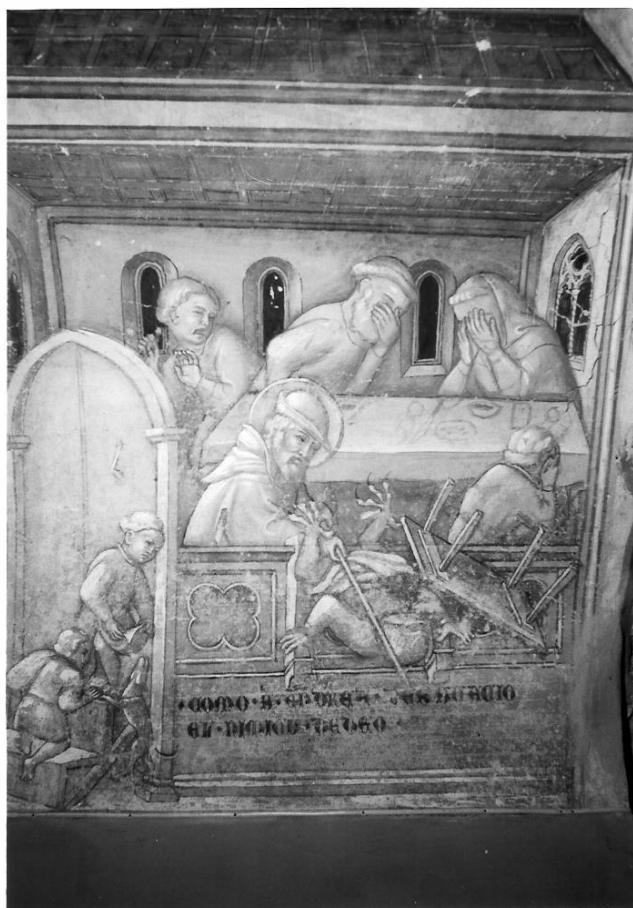


# SCHEDA



## CD - CODICI

TSK - Tipo scheda OA

LIR - Livello ricerca P

### NCT - CODICE UNIVOCO

NCTR - Codice regione 11

NCTN - Numero catalogo generale 00103584

NCTS - Suffisso numero catalogo generale A

ESC - Ente schedatore S70

ECP - Ente competente S70

## RV - RELAZIONI

### RVE - STRUTTURA COMPLESSA

RVEL - Livello 2

RVER - Codice bene radice 1100103584 A

RVES - Codice bene componente 1100103585

## OG - OGGETTO

### OGT - OGGETTO

OGTD - Definizione dipinto

<b>OGTV - Identificazione</b>	elemento d'insieme
<b>OGTP - Posizione</b>	sott'arco
<b>SGT - SOGGETTO</b>	
<b>SGTI - Identificazione</b>	Sant'Andrea caccia il demonio
<b>LC - LOCALIZZAZIONE GEOGRAFICO-AMMINISTRATIVA</b>	
<b>PVC - LOCALIZZAZIONE GEOGRAFICO-AMMINISTRATIVA ATTUALE</b>	
<b>PVCS - Stato</b>	Italia
<b>PVCR - Regione</b>	Marche
<b>PVCP - Provincia</b>	MC
<b>PVCC - Comune</b>	San Severino Marche
<b>LDC - COLLOCAZIONE SPECIFICA</b>	
<b>DT - CRONOLOGIA</b>	
<b>DTZ - CRONOLOGIA GENERICA</b>	
<b>DTZG - Secolo</b>	secc. XIV/ XV
<b>DTZS - Frazione di secolo</b>	fine/inizio
<b>DTS - CRONOLOGIA SPECIFICA</b>	
<b>DTSI - Da</b>	1390
<b>DTSF - A</b>	1407
<b>DTM - Motivazione cronologia</b>	analisi stilistica
<b>AU - DEFINIZIONE CULTURALE</b>	
<b>AUT - AUTORE</b>	
<b>AUTM - Motivazione dell'attribuzione</b>	analisi stilistica
<b>AUTN - Nome scelto</b>	Salimbeni Lorenzo
<b>AUTA - Dati anagrafici</b>	1374 ca./ ante 1420
<b>AUTH - Sigla per citazione</b>	70002990
<b>MT - DATI TECNICI</b>	
<b>MTC - Materia e tecnica</b>	intonaco/ pittura a fresco
<b>MIS - MISURE</b>	
<b>MISA - Altezza</b>	100
<b>MISL - Larghezza</b>	100
<b>CO - CONSERVAZIONE</b>	
<b>STC - STATO DI CONSERVAZIONE</b>	
<b>STCC - Stato di conservazione</b>	buono
<b>DA - DATI ANALITICI</b>	
<b>DES - DESCRIZIONE</b>	
<b>DESO - Indicazioni sull'oggetto</b>	NR (recupero pregresso)
<b>DESI - Codifica Iconclass</b>	NR (recupero pregresso)
<b>DESS - Indicazioni sul soggetto</b>	Personaggi: Sant'Andrea. Figure: figure maschili; figure femminili; diavolo; bambini. Oggetti: tavola: pane; coltelli; bastone. Interno. Animali: cane.

**ISR - ISCRIZIONI**

<b>ISRC - Classe di appartenenza</b>	didascalica
<b>ISRL - Lingua</b>	italiano volgare
<b>ISRS - Tecnica di scrittura</b>	a pennello
<b>ISRT - Tipo di caratteri</b>	caratteri gotici
<b>ISRP - Posizione</b>	in basso
<b>ISRI - Trascrizione</b>	como s.andrea descaciò/ el nimucu de deo
<b>NSC - Notizie storico-critiche</b>	<p>L'affresco è realizzato in terretta verde. Opera estremamente realistica che rivela un gusto per la narrazione di avvenimenti quotidiani colti nella loro sequenzialità logica; questo spirito, riscontrabile anche negli affreschi di Lorenzo Salimbeni di S. Ginesio, unitamente ad analogie di tecnica pittorica (pennellate rapide, forti contrasti luministici) indirizzano questo affresco come tipico dell'attività salimbeniana da collocarsi fra la fine del '300 fino al 1406/7. Lorenzo (1374-ante 1420) e Jacopo (?-post 1427) Salimbeni di Sanseverino furono abili ed eleganti decoratori a fresco in uno stile che trae le sue origini nel gusto tardo-gotico con agganci alla coeva pittura veneta e lombarda. Della loro attività a San Severino restano numerose testimonianze, oltre che in questa chiesa, nella pinacoteca comunale, nel Duomo vecchio, nella cripta della Collegiata di San Ginesio. Gli affreschi in esame, rappresentanti il ciclo delle Storie di Sant'Adrea, furono attribuiti da Colasanti a da Berenson ai due fratelli senza però una datazione. Van Marle affiancò ai due fratelli il loro Maestro Liviero, di cui fu letta la firma negli affreschi del Duomo. A. Rossi (1976, pp. 39 ss.) basandosi sulle analogie stilistiche riscontrabili tra questi affreschi e quelli della cripta della Collegiata di S. Ginesio firmati Lorenzo Salimbeni a datati 1406, li attribuisce senz'altro a Lorenzo, notando la presenza di aiuti nelle vele, in una sua attività giovanile collocabile cronologicamente nell'estrema area trecentesca.</p>

**TU - CONDIZIONE GIURIDICA E VINCOLI****CDG - CONDIZIONE GIURIDICA**

<b>CDGG - Indicazione generica</b>	detenzione Ente religioso cattolico
------------------------------------	-------------------------------------

**DO - FONTI E DOCUMENTI DI RIFERIMENTO****FTA - DOCUMENTAZIONE FOTOGRAFICA**

<b>FTAX - Genere</b>	documentazione allegata
<b>FTAP - Tipo</b>	fotografia b/n
<b>FTAN - Codice identificativo</b>	SBAS Urbino 80396-H

**AD - ACCESSO AI DATI****ADS - SPECIFICHE DI ACCESSO AI DATI**

<b>ADSP - Profilo di accesso</b>	3
<b>ADSM - Motivazione</b>	scheda di bene non adeguatamente sorvegliabile

**CM - COMPILAZIONE****CMP - COMPILAZIONE**

<b>CMPD - Data</b>	1981
<b>CMPN - Nome</b>	De Paolis Marta
<b>FUR - Funzionario responsabile</b>	Giannatiempo M.

**RVM - TRASCRIZIONE PER INFORMATIZZAZIONE****RVMD - Data** 2005**RVMN - Nome** ARTPAST/ Bartolucci S.**AGG - AGGIORNAMENTO - REVISIONE****AGGD - Data** 2005**AGGN - Nome** ARTPAST/ Bartolucci S.**AGGF - Funzionario  
responsabile** NR (recupero pregresso)**AN - ANNOTAZIONI**