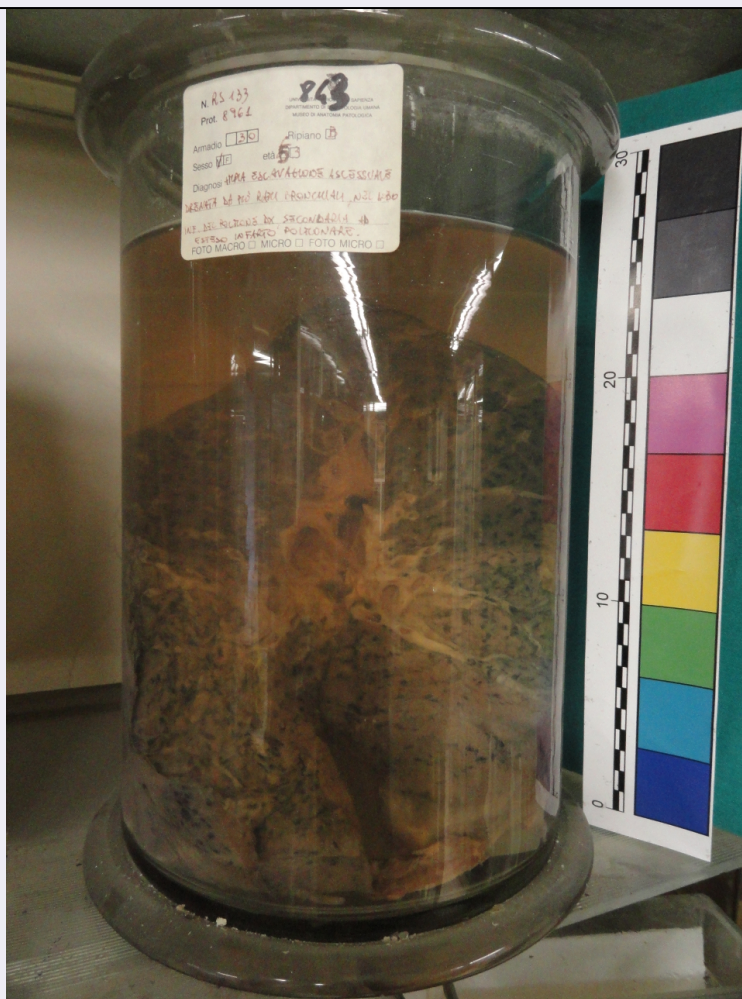


# SCHEDA



## CD - CODICI

TSK - Tipo scheda OA

LIR - Livello ricerca P

### NCT - CODICE UNIVOCO

NCTR - Codice regione 11

NCTN - Numero catalogo generale 00151043

ESC - Ente schedatore S70

ECP - Ente competente S70

## RV - RELAZIONI

### RVE - STRUTTURA COMPLESSA

RVEL - Livello 13

RVER - Codice bene radice 1100151043

## OG - OGGETTO

### OGT - OGGETTO

OGTD - Definizione Via Crucis

OGTV - Identificazione elemento d'insieme

### SGT - SOGGETTO

SGTI - Identificazione stazione XIII: Gesù deposto dalla croce

## LC - LOCALIZZAZIONE GEOGRAFICO-AMMINISTRATIVA

**PVC - LOCALIZZAZIONE GEOGRAFICO-AMMINISTRATIVA ATTUALE**

PVCS - Stato	Italia
PVCR - Regione	Marche
PVCP - Provincia	AN
PVCC - Comune	Senigallia

**LDC - COLLOCAZIONE SPECIFICA****DT - CRONOLOGIA****DTZ - CRONOLOGIA GENERICA**

DTZG - Secolo	sec. XX
---------------	---------

**DTS - CRONOLOGIA SPECIFICA**

DTSI - Da	1934
DTSF - A	1934

DTM - Motivazione cronologia	analisi storica
------------------------------	-----------------

**AU - DEFINIZIONE CULTURALE****ATB - AMBITO CULTURALE**

ATBD - Denominazione	ambito marchigiano
ATBM - Motivazione dell'attribuzione	tradizione orale

**MT - DATI TECNICI**

MTC - Materia e tecnica	tela/ pittura a olio
-------------------------	----------------------

**MIS - MISURE**

MISA - Altezza	61
MISL - Larghezza	43

**CO - CONSERVAZIONE****STC - STATO DI CONSERVAZIONE**

STCC - Stato di conservazione	buono
-------------------------------	-------

**DA - DATI ANALITICI****DES - DESCRIZIONE**

DESO - Indicazioni sull'oggetto	NR (recupero pregresso)
DESI - Codifica Iconclass	NR (recupero pregresso)
DESS - Indicazioni sul soggetto	Personaggi: Gesù Cristo; Madonna; Maria Maddalena; Giuseppe d'Arimatea (?); San Giovanni. Strumenti del martirio: croce; corona di spine. Paesaggi: monte Calvario.

**TU - CONDIZIONE GIURIDICA E VINCOLI****CDG - CONDIZIONE GIURIDICA**

CDGG - Indicazione generica	detenzione Ente religioso cattolico
-----------------------------	-------------------------------------

**DO - FONTI E DOCUMENTI DI RIFERIMENTO****FTA - DOCUMENTAZIONE FOTOGRAFICA**

FTAX - Genere	documentazione allegata
FTAP - Tipo	fotografia b/n

**FTAN - Codice identificativo** SBAS Urbino 97292-H

**AD - ACCESSO AI DATI**

**ADS - SPECIFICHE DI ACCESSO AI DATI**

**ADSP - Profilo di accesso** 3

**ADSM - Motivazione** scheda di bene non adeguatamente sorvegliabile

**CM - COMPILAZIONE**

**CMP - COMPILAZIONE**

**CMPD - Data** 1990

**CMPN - Nome** Prete C.

**FUR - Funzionario responsabile** Caldari M. C.

**RVM - TRASCRIZIONE PER INFORMATIZZAZIONE**

**RVMD - Data** 2006

**RVMN - Nome** ARTPAST/ Andreani M.

**AGG - AGGIORNAMENTO - REVISIONE**

**AGGD - Data** 2006

**AGGN - Nome** ARTPAST/ Andreani M.

**AGGF - Funzionario responsabile** NR (recupero pregresso)