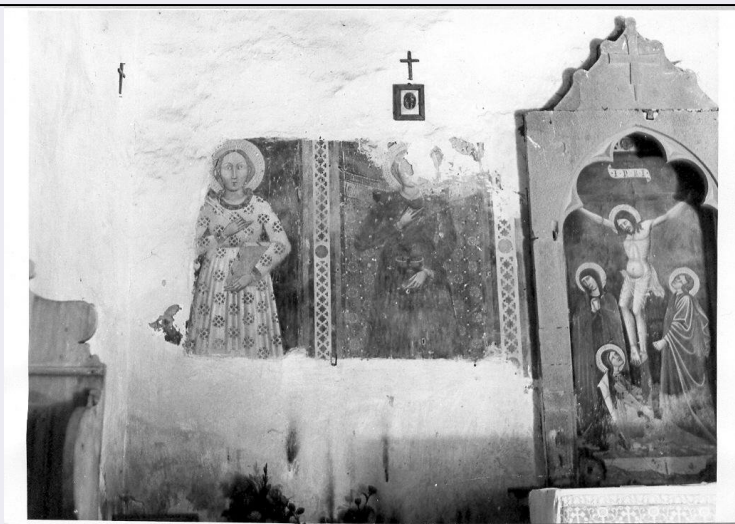


SCHEDA



CD - CODICI

TSK - Tipo scheda OA

LIR - Livello ricerca P

NCT - CODICE UNIVOCO

NCTR - Codice regione 11

NCTN - Numero catalogo generale 00030077

ESC - Ente schedatore S70

ECP - Ente competente S70

RV - RELAZIONI

RVE - STRUTTURA COMPLESSA

RVEL - Livello 3

RVER - Codice bene radice 1100030077

OG - OGGETTO

OGT - OGGETTO

OGTD - Definizione dipinto

OGTV - Identificazione ciclo

OGTP - Posizione a destra dell'altare maggiore

QNT - QUANTITA'

QNTN - Numero 4

SGT - SOGGETTO

SGTI - Identificazione Madonna in trono con Bambino

LC - LOCALIZZAZIONE GEOGRAFICO-AMMINISTRATIVA

PVC - LOCALIZZAZIONE GEOGRAFICO-AMMINISTRATIVA ATTUALE

PVCS - Stato Italia

PVCR - Regione Marche

PVCP - Provincia PU

PVCC - Comune Borgo Pace

LDC - COLLOCAZIONE SPECIFICA

DT - CRONOLOGIA

DTZ - CRONOLOGIA GENERICA

DTZG - Secolo sec. XV

DTZS - Frazione di secolo prima metà

DTS - CRONOLOGIA SPECIFICA

DTSI - Da 1400

DTSF - A 1449

DTM - Motivazione cronologia analisi stilistica

DTM - Motivazione cronologia contesto

DTM - Motivazione cronologia analisi storica

AU - DEFINIZIONE CULTURALE

ATB - AMBITO CULTURALE

ATBD - Denominazione ambito marchigiano

ATBM - Motivazione dell'attribuzione analisi stilistica

MT - DATI TECNICI

MTC - Materia e tecnica intonaco/ pittura a fresco

MIS - MISURE

MISA - Altezza 250

MISL - Larghezza 150

CO - CONSERVAZIONE

STC - STATO DI CONSERVAZIONE

STCC - Stato di conservazione discreto

DA - DATI ANALITICI

DES - DESCRIZIONE

DESO - Indicazioni sull'oggetto NR (recupero pregresso)

DESI - Codifica Iconclass NR (recupero pregresso)

DESS - Indicazioni sul soggetto Personaggi: Madonna; Gesù Bambino. Oggetti: trono.

NSC - Notizie storico-critiche

La più antica notizia che si riferisca agli affreschi ci è fornita dagli Atti della Sacra Visita compiuta nel 1689 dal Mons. Pietro Barugi, Vescovo di Urbania, il quale cita gli affreschi della Crocifissione non ché quelli ai lati dell'edicola dell'altare maggiore. Anche il Rossi riporta la stessa notizia, anzi aggiunge che nel 1792 il parroco Don Giambattista Guerri imbiancò tutte le pareti della chiesa: si può però pensare che non subì la stessa sorte l'affresco centrale, la Crocifissione, che viene menzionato da solo in tutti gli inventari redatti a partire dal 1815, tutti conservati nell'Archivio Vescovile di Urbania. Inoltre, se nell'inventario del 1777 il parroco Don Giambattista Guerri, pur avendolo compilato prima dell'imbiancatura delle pareti, cita "Il Crocefisso uso assai all'altare dipinto nel muro" e non aggiunge altro, e nell'inventario del 1756 (Don F. Bischi) si legge la seguente nota: "...nel altare un Crocefisso cin altre pitture nella muraglia dipinte", si può confermare la descrizione fatta da Mons. Barugi nel 1689. La documentazione su questi affreschi è quindi relativamente recente e non completa: comunque è lecito pensare che

anticamente la chiesa fosse interamente affrescata. Qualche traccia di colore si può ancora oggi notare sotto l'attuale intonaco a alto dei dipinti scoperti ed anche nelle pareti laterali: non è da escludere che vi sia celato sotto qualche altro frammento leggibile. Per quanto riguarda l'ignoto autore di questi affreschi si può ritenere che fosse un provinciale marchigiano, di quelli che hanno potuto beneficiare della fioritura fabrianese e di quella riminese del sec. XIV, ma anche della pittura senese e toscana in genere, che fece sentire la sua influenza fino alla vicina Città di Castello.

TU - CONDIZIONE GIURIDICA E VINCOLI

CDG - CONDIZIONE GIURIDICA

CDGG - Indicazione generica

detenzione Ente religioso cattolico

DO - FONTI E DOCUMENTI DI RIFERIMENTO

FTA - DOCUMENTAZIONE FOTOGRAFICA

FTAX - Genere

documentazione allegata

FTAP - Tipo

fotografia b/n

FTAN - Codice identificativo

SBAS Urbino 29154-H

AD - ACCESSO AI DATI

ADS - SPECIFICHE DI ACCESSO AI DATI

ADSP - Profilo di accesso

3

ADSM - Motivazione

scheda di bene non adeguatamente sorvegliabile

CM - COMPILAZIONE

CMP - COMPILAZIONE

CMPD - Data

1980

CMPN - Nome

Inzerillo C.

FUR - Funzionario responsabile

Vastano A.

RVM - TRASCRIZIONE PER INFORMATIZZAZIONE

RVMD - Data

2006

RVMN - Nome

ARTPAST/ Inzerillo C.

AGG - AGGIORNAMENTO - REVISIONE

AGGD - Data

2006

AGGN - Nome

ARTPAST/ Inzerillo C.

AGGF - Funzionario responsabile

NR (recupero pregresso)

AN - ANNOTAZIONI