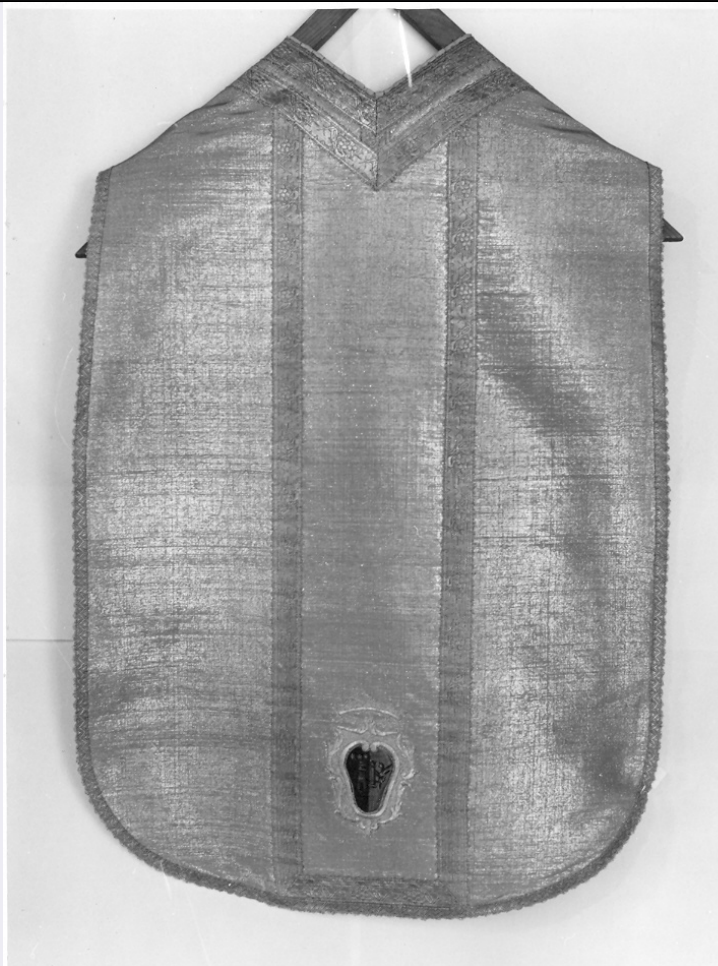


SCHEDA



CD - CODICI

TSK - Tipo scheda OA

LIR - Livello ricerca P

NCT - CODICE UNIVOCO

NCTR - Codice regione 11

NCTN - Numero catalogo generale 00052929

ESC - Ente schedatore S70

ECP - Ente competente S70

RV - RELAZIONI

RVE - STRUTTURA COMPLESSA

RVEL - Livello 2

RVER - Codice bene radice 1100052929

OG - OGGETTO

OGT - OGGETTO

OGTD - Definizione pianeta

OGTV - Identificazione elemento d'insieme

QNT - QUANTITA'

QNTN - Numero 3

LC - LOCALIZZAZIONE GEOGRAFICO-AMMINISTRATIVA

PVC - LOCALIZZAZIONE GEOGRAFICO-AMMINISTRATIVA ATTUALE

PVCS - Stato	Italia
PVCR - Regione	Marche
PVCP - Provincia	PU
PVCC - Comune	Mercatello sul Metauro

LDC - COLLOCAZIONE SPECIFICA**DT - CRONOLOGIA****DTZ - CRONOLOGIA GENERICA**

DTZG - Secolo	sec. XVIII
DTZS - Frazione di secolo	metà

DTS - CRONOLOGIA SPECIFICA

DTSI - Da	1740
DTSV - Validità	post
DTSF - A	1760
DTSL - Validità	post

DTM - Motivazione cronologia	arme
-------------------------------------	------

AU - DEFINIZIONE CULTURALE**ATB - AMBITO CULTURALE**

ATBD - Denominazione	manifattura marchigiana
ATBM - Motivazione dell'attribuzione	analisi stilistica

MT - DATI TECNICI

MTC - Materia e tecnica	seta/ tessuto/ laminatura
MTC - Materia e tecnica	filo d'oro/ trama lanciata

MIS - MISURE

MISA - Altezza	103
MISL - Larghezza	70

CO - CONSERVAZIONE**STC - STATO DI CONSERVAZIONE**

STCC - Stato di conservazione	discreto
--------------------------------------	----------

DA - DATI ANALITICI**DES - DESCRIZIONE**

DESO - Indicazioni sull'oggetto	La pianeta è confezionata con lamè dorato ed è priva di altri motivi decorativi. Soltanto la gallonatura presenta un decoro a grappolo d'uva stilizzato. La fodera è originale.
DESI - Codifica Iconclass	NR (recupero pregresso)
DESS - Indicazioni sul soggetto	NR (recupero pregresso)

STM - STEMMI, EMBLEMI, MARCHI

STMC - Classe di appartenenza	stemma
STMQ - Qualificazione	sacerdotale

STMI - Identificazione	Fadossi Francesco Maria
STMP - Posizione	falda anteriore
STMD - Descrizione	stemma sormontato da cappello arcipretale, campo: di rosso alla banda di azzurro caricato da torre drago e tre stelle
NSC - Notizie storico-critiche	Il paramento fa parte della donazione dell'arciprete Francesco Maria Fadossi, che resse la chiesa dal 1747 al 1784, come si desume anche dal suo stemma presente nei piviali, nelle tonacelle e nella pianeta. Il motivo decorativo della gallonatura è uguale a quello di altri paramenti conservati nella chiesa ascrivibili alla stessa bottega (cfr. schede NCTN 00052925; 00052926; 00052930).
TU - CONDIZIONE GIURIDICA E VINCOLI	
ACQ - ACQUISIZIONE	
ACQT - Tipo acquisizione	donazione
ACQD - Data acquisizione	1784
CDG - CONDIZIONE GIURIDICA	
CDGG - Indicazione generica	proprietà Ente religioso cattolico
DO - FONTI E DOCUMENTI DI RIFERIMENTO	
FTA - DOCUMENTAZIONE FOTOGRAFICA	
FTAX - Genere	documentazione allegata
FTAP - Tipo	fotografia b/n
FTAN - Codice identificativo	SBAS Urbino 51602-H
AD - ACCESSO AI DATI	
ADS - SPECIFICHE DI ACCESSO AI DATI	
ADSP - Profilo di accesso	3
ADSM - Motivazione	scheda di bene non adeguatamente sorvegliabile
CM - COMPILAZIONE	
CMP - COMPILAZIONE	
CMPD - Data	1987
CMPN - Nome	Inzerillo C.
FUR - Funzionario responsabile	Vastano A.
RVM - TRASCRIZIONE PER INFORMATIZZAZIONE	
RVMD - Data	2006
RVMN - Nome	ARTPAST/ Vitali R.
AGG - AGGIORNAMENTO - REVISIONE	
AGGD - Data	2006
AGGN - Nome	ARTPAST/ Vitali R.
AGGF - Funzionario responsabile	NR (recupero pregresso)