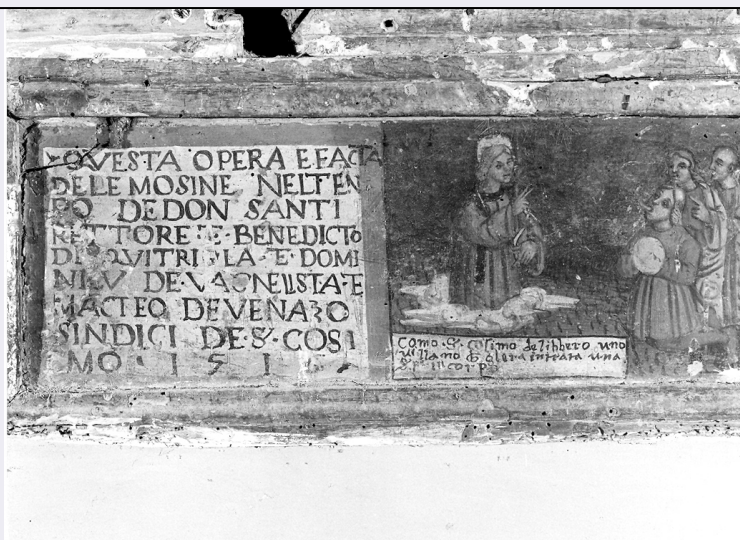


SCHEDA



CD - CODICI

TSK - Tipo scheda OA

LIR - Livello ricerca P

NCT - CODICE UNIVOCO

NCTR - Codice regione 11

NCTN - Numero catalogo generale 00103389

NCTS - Suffisso numero catalogo generale A

ESC - Ente schedatore S70

ECP - Ente competente S70

RV - RELAZIONI

RVE - STRUTTURA COMPLESSA

RVEL - Livello 5

RVER - Codice bene radice 1100103389 A

RVES - Codice bene componente 1100103394

OG - OGGETTO

OGT - OGGETTO

OGTD - Definizione retablo

OGTV - Identificazione elemento d'insieme

OGTP - Posizione predella, primo pannello a sinistra

SGT - SOGGETTO

SGTI - Identificazione San Cosma

LC - LOCALIZZAZIONE GEOGRAFICO-AMMINISTRATIVA

PVC - LOCALIZZAZIONE GEOGRAFICO-AMMINISTRATIVA ATTUALE

PVCS - Stato Italia

PVCR - Regione Marche

PVCP - Provincia MC

PVCC - Comune Pieve Torina

LDC - COLLOCAZIONE SPECIFICA**DT - CRONOLOGIA****DTZ - CRONOLOGIA GENERICA****DTZG - Secolo** sec. XVI**DTS - CRONOLOGIA SPECIFICA****DTSI - Da** 1516**DTSF - A** 1516**DTM - Motivazione cronologia** data**AU - DEFINIZIONE CULTURALE****AUT - AUTORE****AUTM - Motivazione dell'attribuzione** firma**AUTN - Nome scelto** Bontulli Paolo**AUTA - Dati anagrafici** notizie 1507-1531**AUTH - Sigla per citazione** 70002077**MT - DATI TECNICI****MTC - Materia e tecnica** tavola/ pittura a tempera**MIS - MISURE****MISA - Altezza** 30**MISL - Larghezza** 70**MIST - Validità** ca.**CO - CONSERVAZIONE****STC - STATO DI CONSERVAZIONE****STCC - Stato di conservazione** mediocre**STCS - Indicazioni specifiche** caduta di colore**DA - DATI ANALITICI****DES - DESCRIZIONE****DESO - Indicazioni sull'oggetto** NR (recupero pregresso)**DESI - Codifica Iconclass** NR (recupero pregresso)**DESS - Indicazioni sul soggetto** Personaggi: San Cosma. Figure: figure maschili.**ISR - ISCRIZIONI****ISRC - Classe di appartenenza** documentaria**ISRL - Lingua** latino volgare**ISRS - Tecnica di scrittura** a pennello**ISRT - Tipo di caratteri** lettere capitali**ISRP - Posizione** a sinistra**ISRI - Trascrizione** QUESTA OPERA E FACTA/ DELEMOSINE NELTEM/ PO DE DON SANTI/ RETTORE E BENEDICTO/ DE QUITRI+LA E DOMI/ NI U DE VAC NELISTA ET MACTEO DEVENASO/

ISR - ISCRIZIONI

ISRC - Classe di appartenenza	didascalica
ISRL - Lingua	latino volgare
ISRS - Tecnica di scrittura	a pennello
ISRT - Tipo di caratteri	corsivo
ISRP - Posizione	in basso a destra
ISRI - Trascrizione	Como S. Cosimo delibbero uno/ villano +c.10+ una/ +c.5+ in corpo
NSC - Notizie storico-critiche	Paolo Bontulli da Parcanestro è considerato il più longevo fra i seguaci di Paolo da Visso ed è piuttosto ben rappresentato in zona per aver lavorato in varie chiese, sempre con risultati di sensibile ed interessante partecipazione personale. Ricordiamo che Venanzangeli (1988, p. 144) cita lo Gnoli che definisce Paolo "pittore meschino di immagini votive, con caratteri umbro-marchigiani senza alcuna originalità, con reminescenze del Pinturicchio e dello Spagna", sottolineando quanto il giudizio appaia eccessivamente duro. In effetti, anche in quest'opera della parrocchiale di Tazza, articolata in vari pannelli, Paolo rivela una piacevole freschezza di invenzione ed una non comune capacità di stupire lo spettatore laddove, quasi inaspettatamente, l'apertura degli sportelli scopre un universo narrativo la cui semplicità provinciale appare assolutamente armonizzata con il contesto che la ospita. Opera interessante, dunque, certo la migliore fra quelle realizzate in zona.

TU - CONDIZIONE GIURIDICA E VINCOLI**CDG - CONDIZIONE GIURIDICA**

CDGG - Indicazione generica	proprietà Ente religioso cattolico
------------------------------------	------------------------------------

DO - FONTI E DOCUMENTI DI RIFERIMENTO**FTA - DOCUMENTAZIONE FOTOGRAFICA**

FTAX - Genere	documentazione allegata
FTAP - Tipo	fotografia b/n
FTAN - Codice identificativo	SBAS Urbino 80232-H

AD - ACCESSO AI DATI**ADS - SPECIFICHE DI ACCESSO AI DATI**

ADSP - Profilo di accesso	3
ADSM - Motivazione	scheda di bene non adeguatamente sorvegliabile

CM - COMPILAZIONE**CMP - COMPILAZIONE**

CMPD - Data	1991
CMPN - Nome	Gallo R.
FUR - Funzionario responsabile	Giannatiempo M.

RVM - TRASCRIZIONE PER INFORMATIZZAZIONE

RVMD - Data	2006
RVMN - Nome	ARTPAST/ Vanni L.

AGG - AGGIORNAMENTO - REVISIONE

AGGD - Data	2006
AGGN - Nome	ARTPAST/ Vanni L.
AGGF - Funzionario responsabile	NR (recupero pregresso)
AN - ANNOTAZIONI	