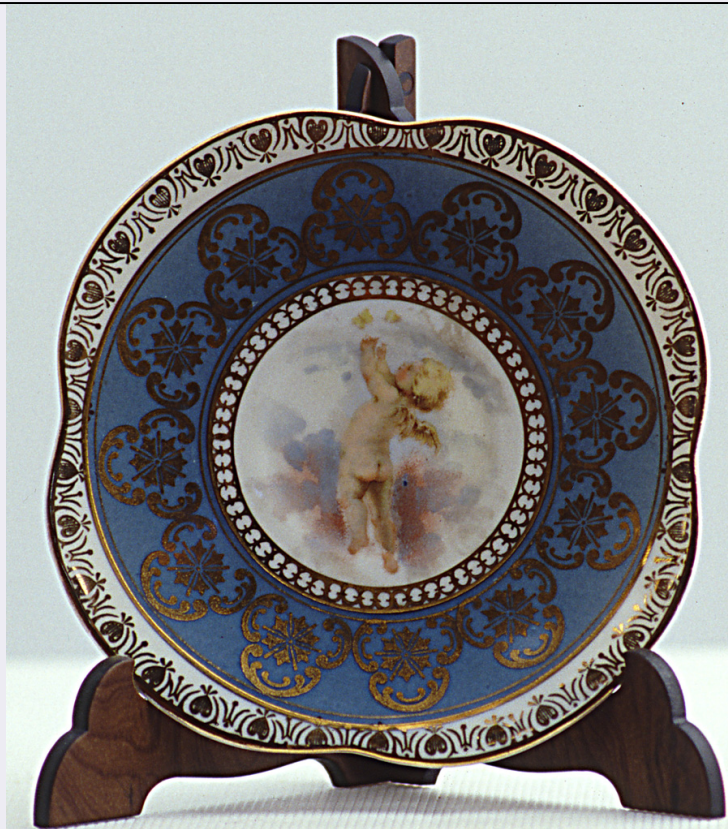


SCHEDA



CD - CODICI

TSK - Tipo scheda OA

LIR - Livello ricerca P

NCT - CODICE UNIVOCO

NCTR - Codice regione 11

NCTN - Numero catalogo generale 00209016

ESC - Ente schedatore S70

ECP - Ente competente S70

RV - RELAZIONI

ROZ - Altre relazioni 1100209015

OG - OGGETTO

OGT - OGGETTO

OGTD - Definizione piattino

OGTV - Identificazione serie

QNT - QUANTITA'

QNTN - Numero 5

SGT - SOGGETTO

SGTI - Identificazione amorini con uva, nastri, arpa, aquila

LC - LOCALIZZAZIONE GEOGRAFICO-AMMINISTRATIVA

PVC - LOCALIZZAZIONE GEOGRAFICO-AMMINISTRATIVA ATTUALE

PVCS - Stato Italia

PVCR - Regione Marche

PVCP - Provincia	AN
PVCC - Comune	Jesi
LDC - COLLOCAZIONE SPECIFICA	
LDCT - Tipologia	palazzo
LDCN - Denominazione	Palazzo A. Colocci
LDCU - Denominazione spazio viabilistico	p.zza Colocci, 8
LDCM - Denominazione raccolta	Museo Colocci
LDCS - Specifiche	sala da pranzo, vetrina I, anta destra, ripiano III dall'alto
UB - UBICAZIONE E DATI PATRIMONIALI	
UBO - Ubicazione originaria	SC
INV - INVENTARIO DI MUSEO O SOPRINTENDENZA	
DT - CRONOLOGIA	
DTZ - CRONOLOGIA GENERICA	
DTZG - Secolo	sec. XIX
DTZS - Frazione di secolo	seconda metà
DTS - CRONOLOGIA SPECIFICA	
DTSI - Da	1850
DTSF - A	1899
DTM - Motivazione cronologia	marchio
AU - DEFINIZIONE CULTURALE	
ATB - AMBITO CULTURALE	
ATBD - Denominazione	produzione europea
ATBM - Motivazione dell'attribuzione	marchio
MT - DATI TECNICI	
MTC - Materia e tecnica	porcellana/ pittura/ doratura
MIS - MISURE	
MISD - Diametro	10.8
CO - CONSERVAZIONE	
STC - STATO DI CONSERVAZIONE	
STCC - Stato di conservazione	discreto
STCS - Indicazioni specifiche	lievi perdite di colore
DA - DATI ANALITICI	
DES - DESCRIZIONE	
DESO - Indicazioni sull'oggetto	Piattino quadrilobato con bordo bianco decorato in oro, tesa azzurra pure decorata in oro in stile rocaille, fondo poco pronunciato recante l'immagine di angioletti variamente atteggiati.
DESI - Codifica Iconclass	NR (recupero pregresso)
DESS - Indicazioni sul	Figure: amorini. Strumenti musicali: arpa. Frutti: uva. Oggetti: nastri;

soggetto	corona. Animali: aquila.
STM - STEMMI, EMBLEMI, MARCHI	
STMC - Classe di appartenenza	marchio
STMI - Identificazione	manifattura di Vienna
STMP - Posizione	verso
STMD - Descrizione	in blu: un arco a sesto acuto percorso da due linee orizzontali
STM - STEMMI, EMBLEMI, MARCHI	
STMC - Classe di appartenenza	marchio
STMP - Posizione	verso
STMD - Descrizione	in arancio la cifra '50'
NSC - Notizie storico-critiche	Il piattino presenta il marchio ad arco a sesto acuto tipico di Vienna, pertanto si può attribuire ipoteticamente a manifattura viennese; rispetto però ai marchi della fine del secolo XVIII il marchio in questione è più regolare e sembra appartenere alla seconda metà del secolo seguente, allorchè erano tornati in gran voga modelli e decorazioni stile 'vecchia Vienna' , di cui è proprio il repertorio di angioletti svolazzanti alla Boucher. Ricordiamo che il repertorio vecchia Vienna fu straordinariamente imitato dopo il 1864 , con la chiusura della manifattura austriaca, da fabbriche boeme, sassoni, francesi che ne copiarono anche la marca, non più protetta. Pertanto l'attribuzione a manifattura viennese rimane dubbiosa.
TU - CONDIZIONE GIURIDICA E VINCOLI	
ACQ - ACQUISIZIONE	
ACQT - Tipo acquisizione	donazione
ACQN - Nome	Colocci Vespucci Cristina
ACQD - Data acquisizione	1985
ACQL - Luogo acquisizione	AN/ Jesi
CDG - CONDIZIONE GIURIDICA	
CDGG - Indicazione generica	proprietà Ente pubblico territoriale
CDGS - Indicazione specifica	Comune di Jesi
DO - FONTI E DOCUMENTI DI RIFERIMENTO	
FTA - DOCUMENTAZIONE FOTOGRAFICA	
FTAX - Genere	documentazione allegata
FTAP - Tipo	fotografia digitale
FTAN - Codice identificativo	00209016.jpg
FTA - DOCUMENTAZIONE FOTOGRAFICA	
FTAX - Genere	documentazione allegata
FTAP - Tipo	fotografia digitale
FTAN - Codice identificativo	00209016a.jpg
FTAT - Note	particolare del fondo
FTA - DOCUMENTAZIONE FOTOGRAFICA	
FTAX - Genere	documentazione allegata

FTAP - Tipo	fotografia digitale
FTAN - Codice identificativo	00209016b.jpg
FTAT - Note	particolare del fondo
FTA - DOCUMENTAZIONE FOTOGRAFICA	
FTAX - Genere	documentazione allegata
FTAP - Tipo	fotografia digitale
FTAN - Codice identificativo	00209016c.jpg
FTAT - Note	particolare del fondo
FNT - FONTI E DOCUMENTI	
FNTP - Tipo	inventario
FNTA - Autore	Massa M.
FNTT - Denominazione	Inventario del Museo A. Colocci
FNTD - Data	1988
FNTF - Foglio/Carta	n. 6 (vetrina)
FNTN - Nome archivio	AN/ Jesi/ Pinacoteca Civica/ ufficio direzione
FNTS - Posizione	NR (recupero pregresso)
FNTI - Codice identificativo	NR (recupero pregresso)
BIB - BIBLIOGRAFIA	
BIBX - Genere	bibliografia di confronto
BIBA - Autore	Divis J./ Ernolud-Gandouet M.
BIBD - Anno di edizione	1990
BIBN - V., pp., nn.	p. 145
BIB - BIBLIOGRAFIA	
BIBX - Genere	bibliografia specifica
BIBA - Autore	Museo Colocci
BIBD - Anno di edizione	1995
BIBH - Sigla per citazione	70001678
BIBN - V., pp., nn.	p. 56, vetrina 2, n. 3
BIB - BIBLIOGRAFIA	
BIBX - Genere	bibliografia specifica
BIBA - Autore	Progetto valorizzazione
BIBD - Anno di edizione	s.d
BIBN - V., pp., nn.	p. 147
AD - ACCESSO AI DATI	
ADS - SPECIFICHE DI ACCESSO AI DATI	
ADSP - Profilo di accesso	1
ADSM - Motivazione	scheda contenente dati liberamente accessibili
CM - COMPILAZIONE	
CMP - COMPILAZIONE	
CMPD - Data	2003
CMPN - Nome	Casiere B.
FUR - Funzionario responsabile	Caldari C.

RVM - TRASCRIZIONE PER INFORMATIZZAZIONE**RVMD - Data** 2003**RVMN - Nome** Casiere B.**AGG - AGGIORNAMENTO - REVISIONE****AGGD - Data** 2003**AGGN - Nome** Battista L.**AGGF - Funzionario
responsabile** NR (recupero pregresso)**AGG - AGGIORNAMENTO - REVISIONE****AGGD - Data** 2006**AGGN - Nome** ARTPAST/ Vitali R.**AGGF - Funzionario
responsabile** NR (recupero pregresso)