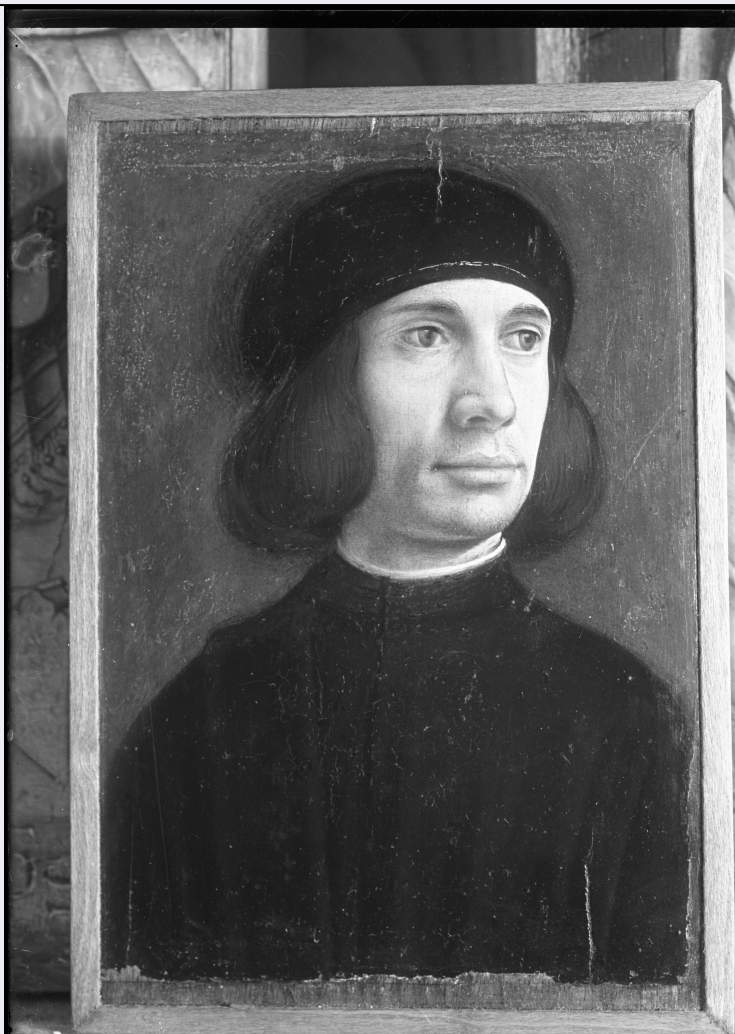


SCHEDA



CD - CODICI

TSK - Tipo scheda OA

LIR - Livello ricerca P

NCT - CODICE UNIVOCO

NCTR - Codice regione 11

NCTN - Numero catalogo generale 00209341

ESC - Ente schedatore S70

ECP - Ente competente S70

RV - RELAZIONI

RVE - STRUTTURA COMPLESSA

RVEL - Livello 6

RVER - Codice bene radice 1100209341

OG - OGGETTO

OGT - OGGETTO

OGTD - Definizione decorazione plastica

SGT - SOGGETTO

SGTI - Identificazione combattimento tra Orazi e Curiazi

LC - LOCALIZZAZIONE GEOGRAFICO-AMMINISTRATIVA

PVC - LOCALIZZAZIONE GEOGRAFICO-AMMINISTRATIVA ATTUALE

PVCS - Stato	Italia
PVCR - Regione	Marche
PVCP - Provincia	AN
PVCC - Comune	Senigallia

LDC - COLLOCAZIONE SPECIFICA

LDCT - Tipologia	palazzo
LDCN - Denominazione	Palazzetto Baviera
LDCU - Denominazione spazio viabilistico	p.zza del Duca, 1
LDCS - Specifiche	primo piano, sala di Roma repubblicana, soffitto, tondo a pseudo conchiglia, lato sinistro

DT - CRONOLOGIA**DTZ - CRONOLOGIA GENERICA**

DTZG - Secolo	sec. XVI
----------------------	----------

DTS - CRONOLOGIA SPECIFICA

DTSI - Da	1560
DTSV - Validità	ca.
DTSF - A	1562
DTSL - Validità	ca.

DTM - Motivazione cronologia	bibliografia
-------------------------------------	--------------

AU - DEFINIZIONE CULTURALE**AUT - AUTORE**

AUTM - Motivazione dell'attribuzione	bibliografia
AUTN - Nome scelto	Brandani Federico
AUTA - Dati anagrafici	1522-1525 ca./ 1571
AUTH - Sigla per citazione	10002130

CMM - COMMITTENZA

CMMN - Nome	Baviera Giuseppe cavaliere
CMMD - Data	1560
CMMF - Fonte	bibliografia

MT - DATI TECNICI

MTC - Materia e tecnica	stucco/ modellatura/ doratura
--------------------------------	-------------------------------

MIS - MISURE

MISU - Unità	m.
MISN - Lunghezza	0.8

CO - CONSERVAZIONE**STC - STATO DI CONSERVAZIONE**

STCC - Stato di conservazione	buono
--------------------------------------	-------

RS - RESTAURI**RST - RESTAURI**

RSTD - Data	1970
RSTE - Ente responsabile	SBAS Urbino
RSTN - Nome operatore	Vittorini B.
DA - DATI ANALITICI	
DES - DESCRIZIONE	
DESO - Indicazioni sull'oggetto	NR (recupero pregresso)
DESI - Codifica Iconclass	NR (recupero pregresso)
DESS - Indicazioni sul soggetto	Guerrieri: Orazi; Curiazi. Armi: scudi; spade; lance. Figure: soldati. Costruzioni: recinto circolare. Paesaggi. Abbigliamento. Decorazioni: mascherone; volute.
NSC - Notizie storico-critiche	Il soldato romano superstite, degli Orazi, sta per infliggere il colpo finale all'avversario albano, dei Curiazi, che giace a terra cercando di difendersi con lo scudo. Questo scontro avviene all'interno di un recinto circolare sotto gli occhi dei due eserciti: una incongruenza, questa, con il racconto di Livio, che lo descrive in campo aperto. Sullo sfondo si intravedono gli accampamenti dei due eserciti.
TU - CONDIZIONE GIURIDICA E VINCOLI	
ACQ - ACQUISIZIONE	
ACQT - Tipo acquisizione	legato
ACQN - Nome	Marazzani Baviera Benedetti Barbara
ACQD - Data acquisizione	1949
ACQL - Luogo acquisizione	AN/ Senigallia
CDG - CONDIZIONE GIURIDICA	
CDGG - Indicazione generica	proprietà Ente pubblico territoriale
CDGS - Indicazione specifica	Comune di Senigallia
DO - FONTI E DOCUMENTI DI RIFERIMENTO	
FTA - DOCUMENTAZIONE FOTOGRAFICA	
FTAX - Genere	documentazione allegata
FTAP - Tipo	fotografia digitale
FTAN - Codice identificativo	00209341f.jpg
BIB - BIBLIOGRAFIA	
BIBX - Genere	bibliografia specifica
BIBA - Autore	Nardini C.
BIBD - Anno di edizione	1995
BIBH - Sigla per citazione	70002954
BIBN - V., pp., nn.	p. 78
AD - ACCESSO AI DATI	
ADS - SPECIFICHE DI ACCESSO AI DATI	
ADSP - Profilo di accesso	1
ADSM - Motivazione	scheda contenente dati liberamente accessibili
CM - COMPILAZIONE	
CMP - COMPILAZIONE	

CMPD - Data	2003
CMPN - Nome	Piccoli T.
FUR - Funzionario responsabile	Caldari C.
RVM - TRASCRIZIONE PER INFORMATIZZAZIONE	
RVMD - Data	2003
RVMN - Nome	Piccoli T.
AGG - AGGIORNAMENTO - REVISIONE	
AGGD - Data	2003
AGGN - Nome	Battista L.
AGGF - Funzionario responsabile	NR (recupero pregresso)
AGG - AGGIORNAMENTO - REVISIONE	
AGGD - Data	2006
AGGN - Nome	ARTPAST/ Vitali R.
AGGF - Funzionario responsabile	NR (recupero pregresso)