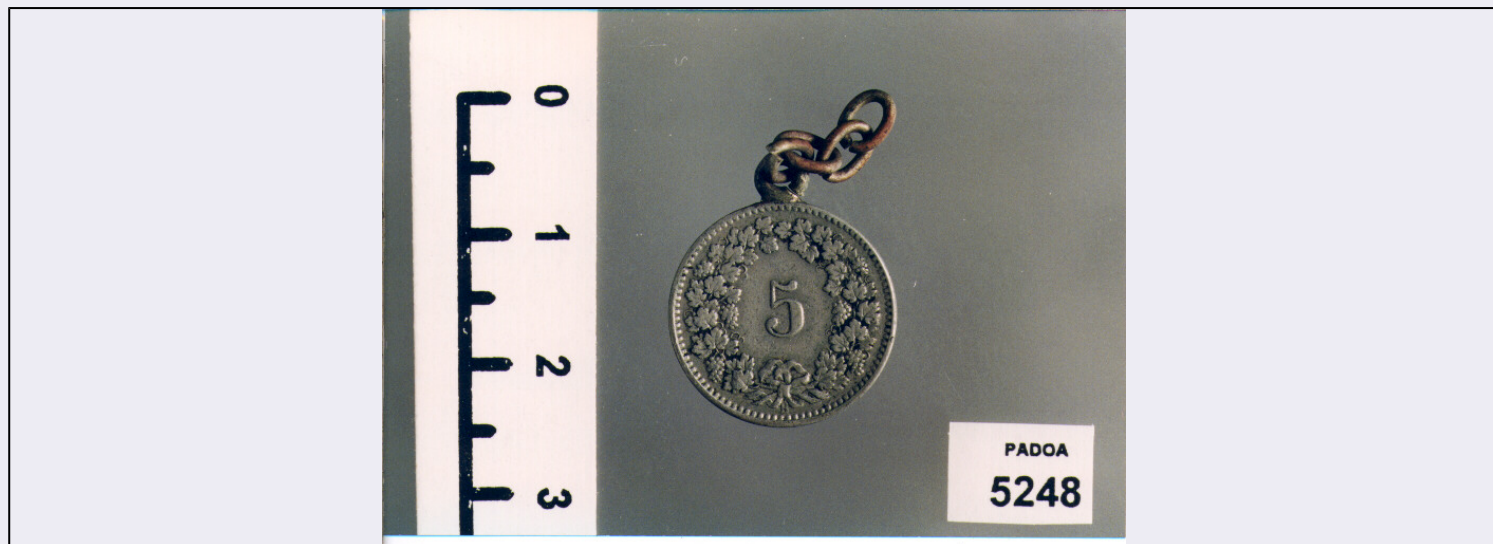


SCHEDA



CD - CODICI

TSK - Tipo scheda OA

LIR - Livello ricerca P

NCT - CODICE UNIVOCO

NCTR - Codice regione 11

NCTN - Numero catalogo generale 00209538

ESC - Ente schedatore S70

ECP - Ente competente S70

OG - OGGETTO

OGT - OGGETTO

OGTD - Definizione decorazione

SGT - SOGGETTO

SGTI - Identificazione figure fantastiche, motivi vegetali e putti

LC - LOCALIZZAZIONE GEOGRAFICO-AMMINISTRATIVA

PVC - LOCALIZZAZIONE GEOGRAFICO-AMMINISTRATIVA ATTUALE

PVCS - Stato Italia

PVCR - Regione Marche

PVCP - Provincia AN

PVCC - Comune Jesi

LDC - COLLOCAZIONE SPECIFICA

LDCT - Tipologia palazzo

LDCN - Denominazione Palazzo A. Colocci

LDCU - Denominazione spazio viabilistico p.zza Colocci, 8

LDCM - Denominazione raccolta Museo Colocci

LDCS - Specifiche salone, pareti

UB - UBICAZIONE E DATI PATRIMONIALI

UBO - Ubicazione originaria OR

DT - CRONOLOGIA**DTZ - CRONOLOGIA GENERICA**

DTZG - Secolo	sec. XX
----------------------	---------

DTS - CRONOLOGIA SPECIFICA

DTSI - Da	1909
------------------	------

DTSV - Validità	post
------------------------	------

DTSF - A	1911
-----------------	------

DTSL - Validità	ante
------------------------	------

DTM - Motivazione cronologia	bibliografia
-------------------------------------	--------------

AU - DEFINIZIONE CULTURALE**ATB - AMBITO CULTURALE**

ATBD - Denominazione	bottega marchigiana
-----------------------------	---------------------

ATBM - Motivazione dell'attribuzione	analisi stilistica
---	--------------------

MT - DATI TECNICI

MTC - Materia e tecnica	tela/ pittura a tempera
--------------------------------	-------------------------

MTC - Materia e tecnica	legno/ intaglio
--------------------------------	-----------------

MTC - Materia e tecnica	tessuto
--------------------------------	---------

MTC - Materia e tecnica	carta
--------------------------------	-------

MIS - MISURE

MISR - Mancanza	MNR
------------------------	-----

CO - CONSERVAZIONE**STC - STATO DI CONSERVAZIONE**

STCC - Stato di conservazione	discreto
--------------------------------------	----------

DA - DATI ANALITICI**DES - DESCRIZIONE**

DESO - Indicazioni sull'oggetto	La parete è rivestita nella parte bassa da una carta da parati marrone e nella zona centrale da un rivestimento in tessuto giallo; in alto si trova una ricca decorazione costituita da tempere su tele raffiguranti figure fantastiche e putti che reggono cartigli con iscrizioni entro motivi vegetali e nastri che si alternano a figure mitologiche in legno intagliato.
--	---

DESI - Codifica Iconclass	NR (recupero pregresso)
----------------------------------	-------------------------

DESS - Indicazioni sul soggetto	Figure: putti; figure fantastiche. Decorazioni: motivi vegetali.
--	--

ISR - ISCRIZIONI

ISRC - Classe di appartenenza	celebrativa
--------------------------------------	-------------

ISRL - Lingua	latino
----------------------	--------

ISRS - Tecnica di scrittura	a pennello
------------------------------------	------------

ISRT - Tipo di caratteri	lettere capitali
---------------------------------	------------------

ISRP - Posizione	parete di fondo, decorazione superiore, cartiglio
-------------------------	---

ISRI - Trascrizione	I PRAE SEQUAR
----------------------------	---------------

ISR - ISCRIZIONI

ISRC - Classe di appartenenza	celebrativa
ISRL - Lingua	latino
ISRS - Tecnica di scrittura	a pennello
ISRT - Tipo di caratteri	lettere capitali
ISRP - Posizione	parete ingresso, decorazione superiore, cartiglio
ISRI - Trascrizione	PER OMNEM TERRAM
NSC - Notizie storico-critiche	E' verosimile supporre che anche il rivestimento da parete fu rinnovato negli stessi anni (1909-1911) in cui Adriano Colocci decise di ristrutturare tutti i soffitti e i pavimenti dell'appartamento.

TU - CONDIZIONE GIURIDICA E VINCOLI

ACQ - ACQUISIZIONE

ACQT - Tipo acquisizione	donazione
ACQN - Nome	Colocci Vespucci Cristina
ACQD - Data acquisizione	1985
ACQL - Luogo acquisizione	AN/ Jesi

CDG - CONDIZIONE GIURIDICA

CDGG - Indicazione generica	proprietà Ente pubblico territoriale
CDGS - Indicazione specifica	Comune di Jesi

DO - FONTI E DOCUMENTI DI RIFERIMENTO

FTA - DOCUMENTAZIONE FOTOGRAFICA

FTAX - Genere	documentazione allegata
FTAP - Tipo	fotografia digitale
FTAN - Codice identificativo	00209538.jpg

BIB - BIBLIOGRAFIA

BIBX - Genere	bibliografia di confronto
BIBA - Autore	Museo Colocci
BIBD - Anno di edizione	1995
BIBH - Sigla per citazione	70001678
BIBN - V., pp., nn.	p. 13

AD - ACCESSO AI DATI

ADS - SPECIFICHE DI ACCESSO AI DATI

ADSP - Profilo di accesso	1
ADSM - Motivazione	scheda contenente dati liberamente accessibili

CM - COMPILAZIONE

CMP - COMPILAZIONE

CMPD - Data	2003
CMPN - Nome	Vitali R.
FUR - Funzionario responsabile	Caldari C.

RVM - TRASCRIZIONE PER INFORMATIZZAZIONE

RVMD - Data	2003
--------------------	------

RVMN - Nome	Vitali R.
AGG - AGGIORNAMENTO - REVISIONE	
AGGD - Data	2003
AGGN - Nome	Battista L.
AGGF - Funzionario responsabile	NR (recupero pregresso)
AGG - AGGIORNAMENTO - REVISIONE	
AGGD - Data	2006
AGGN - Nome	ARTPAST/ Vitali R.
AGGF - Funzionario responsabile	NR (recupero pregresso)