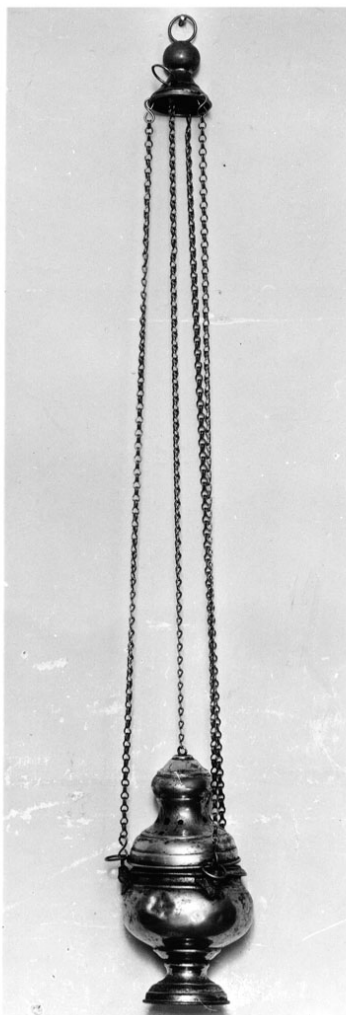


# SCHEDA



## CD - CODICI

TSK - Tipo scheda OA

LIR - Livello ricerca P

### NCT - CODICE UNIVOCO

NCTR - Codice regione 11

NCTN - Numero catalogo generale 00018645

ESC - Ente schedatore S70

ECP - Ente competente S70

## OG - OGGETTO

### OGT - OGGETTO

OGTD - Definizione turibolo

## LC - LOCALIZZAZIONE GEOGRAFICO-AMMINISTRATIVA

### PVC - LOCALIZZAZIONE GEOGRAFICO-AMMINISTRATIVA ATTUALE

PVCS - Stato Italia

PVCR - Regione Marche

PVCP - Provincia PU

PVCC - Comune Sant'Angelo in Vado

### LDC - COLLOCAZIONE SPECIFICA

|   |                              |
|---|------------------------------|
| <b>LDCT - Tipologia</b>                         | chiesa                       |
| <b>LDCN - Denominazione</b>                     | Chiesa di S. Maria dei Servi |
| <b>LDCU - Denominazione spazio viabilistico</b> | stradello S. Maria           |
| <b>LDCS - Specifiche</b>                        | sacrestia                    |

## **DT - CRONOLOGIA**

### **DTZ - CRONOLOGIA GENERICA**

|                                  |            |
|----------------------------------|------------|
| <b>DTZG - Secolo</b>             | sec. XX    |
| <b>DTZS - Frazione di secolo</b> | prima metà |

### **DTS - CRONOLOGIA SPECIFICA**

|                                     |                    |
|-------------------------------------|--------------------|
| <b>DTSI - Da</b>                    | 1900               |
| <b>DTSF - A</b>                     | 1949               |
| <b>DTM - Motivazione cronologia</b> | analisi stilistica |

## **AU - DEFINIZIONE CULTURALE**

### **ATB - AMBITO CULTURALE**

|   |                        |
|---|------------------------|
| <b>ATBD - Denominazione</b>                 | produzione marchigiana |
| <b>ATBM - Motivazione dell'attribuzione</b> | analisi stilistica     |

## **MT - DATI TECNICI**

|                                |                    |
|--------------------------------|--------------------|
| <b>MTC - Materia e tecnica</b> | metallo            |
| <b>MIS - MISURE</b>            |                    |
| <b>MISA - Altezza</b>          | 25                 |
| <b>MISL - Larghezza</b>        | 17                 |
| <b>MISV - Varie</b>            | catena: alt. cm 95 |

## **CO - CONSERVAZIONE**

### **STC - STATO DI CONSERVAZIONE**

|                                      |       |
|--------------------------------------|-------|
| <b>STCC - Stato di conservazione</b> | buono |
|--------------------------------------|-------|

## **DA - DATI ANALITICI**

### **DES - DESCRIZIONE**

|  |  |
|--|--|
| <b>DESO - Indicazioni sull'oggetto</b> | Turibolo a coppe su base circolare ad anelli con coperchio traforato e catene agganciate a quattro testine di bambini. |
| <b>DESI - Codifica Iconclass</b>       | NR (recupero pregresso)  |
| <b>DESS - Indicazioni sul soggetto</b> | NR (recupero pregresso)  |

## **TU - CONDIZIONE GIURIDICA E VINCOLI**

### **CDG - CONDIZIONE GIURIDICA**

|                                     |                                       |
|-------------------------------------|---------------------------------------|
| <b>CDGG - Indicazione generica</b>  | detenzione Ente pubblico territoriale |
| <b>CDGS - Indicazione specifica</b> | Comune di Sant'Angelo in Vado         |
| <b>CDGI - Indirizzo</b>             | p.zza Umberto I                       |

## **DO - FONTI E DOCUMENTI DI RIFERIMENTO**

### **FTA - DOCUMENTAZIONE FOTOGRAFICA**

|   |   |
|---|---|
| <b>FTAX - Genere</b>                            | documentazione allegata   |
| <b>FTAP - Tipo</b>                              | fotografia b/n  |
| <b>FTAN - Codice identificativo</b>             | SBAS Urbino 13710-H   |
| <b>AD - ACCESSO AI DATI</b>                     |   |
| <b>ADS - SPECIFICHE DI ACCESSO AI DATI</b>      |   |
| <b>ADSP - Profilo di accesso</b>                | 1   |
| <b>ADSM - Motivazione</b>                       | scheda contenente dati liberamente accessibili  |
| <b>CM - COMPILAZIONE</b>                        |   |
| <b>CMP - COMPILAZIONE</b>                       |   |
| <b>CMPD - Data</b>                              | 1976  |
| <b>CMPN - Nome</b>                              | Benedetti Panici R.   |
| <b>FUR - Funzionario responsabile</b>           | Caldari M.C.  |
| <b>FUR - Funzionario responsabile</b>           | Costanzi C. (R11)   |
| <b>RVM - TRASCRIZIONE PER INFORMATIZZAZIONE</b> |   |
| <b>RVMD - Data</b>                              | 1999  |
| <b>RVMN - Nome</b>                              | Bastianelli S.  |
| <b>AGG - AGGIORNAMENTO - REVISIONE</b>          |   |
| <b>AGGD - Data</b>                              | 2000  |
| <b>AGGN - Nome</b>                              | Paraventi M.  |
| <b>AGGF - Funzionario responsabile</b>          | NR (recupero pregresso)   |
| <b>AGG - AGGIORNAMENTO - REVISIONE</b>          |   |
| <b>AGGD - Data</b>                              | 2006  |
| <b>AGGN - Nome</b>                              | ARTPAST/ Eusebi C.  |
| <b>AGGF - Funzionario responsabile</b>          | NR (recupero pregresso)   |
| <b>AN - ANNOTAZIONI</b>                         |   |
| <b>OSS - Osservazioni</b>                       | /DO[1]/VDS[1]/VDST[1]: CD ROM /DO[1]/VDS[1]/VDSI[1]: Immagini_OA /DO[1]/VDS[1]/VDSP[1]: 13710-H.jpg |