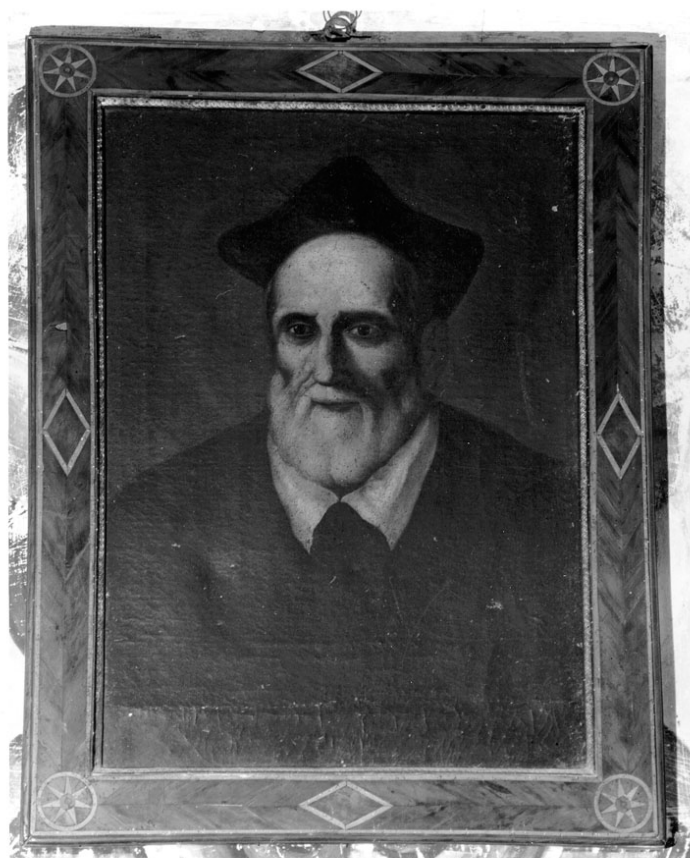


# SCHEDA



## CD - CODICI

TSK - Tipo scheda OA

LIR - Livello ricerca P

### NCT - CODICE UNIVOCO

NCTR - Codice regione 11

NCTN - Numero catalogo generale 00023521

ESC - Ente schedatore S70

ECP - Ente competente S70

## RV - RELAZIONI

ROZ - Altre relazioni 1100023520

## OG - OGGETTO

### OGT - OGGETTO

OGTD - Definizione cornice

## LC - LOCALIZZAZIONE GEOGRAFICO-AMMINISTRATIVA

### PVC - LOCALIZZAZIONE GEOGRAFICO-AMMINISTRATIVA ATTUALE

PVCS - Stato Italia

PVCR - Regione Marche

PVCP - Provincia PU

|                                                 |                                              |
|-------------------------------------------------|----------------------------------------------|
| <b>PVCC - Comune</b>                            | Sant'Angelo in Vado                          |
| <b>LDC - COLLOCAZIONE SPECIFICA</b>             |                                              |
| <b>LDCT - Tipologia</b>                         | chiesa                                       |
| <b>LDCN - Denominazione</b>                     | Chiesa di S. Filippo                         |
| <b>LDCU - Denominazione spazio viabilistico</b> | p.zza Umberto I                              |
| <b>LDCS - Specifiche</b>                        | sopra la porta a destra dell'altare maggiore |
| <b>DT - CRONOLOGIA</b>                          |                                              |
| <b>DTZ - CRONOLOGIA GENERICA</b>                |                                              |
| <b>DTZG - Secolo</b>                            | sec. XVIII                                   |
| <b>DTS - CRONOLOGIA SPECIFICA</b>               |                                              |
| <b>DTSI - Da</b>                                | 1700                                         |
| <b>DTSF - A</b>                                 | 1799                                         |
| <b>DTM - Motivazione cronologia</b>             | analisi stilistica                           |
| <b>AU - DEFINIZIONE CULTURALE</b>               |                                              |
| <b>ATB - AMBITO CULTURALE</b>                   |                                              |
| <b>ATBD - Denominazione</b>                     | bottega marchigiana                          |
| <b>ATBM - Motivazione dell'attribuzione</b>     | analisi stilistica                           |
| <b>MT - DATI TECNICI</b>                        |                                              |
| <b>MTC - Materia e tecnica</b>                  | legno                                        |
| <b>MIS - MISURE</b>                             |                                              |
| <b>MISA - Altezza</b>                           | 80                                           |
| <b>MISL - Larghezza</b>                         | 55                                           |
| <b>CO - CONSERVAZIONE</b>                       |                                              |
| <b>STC - STATO DI CONSERVAZIONE</b>             |                                              |
| <b>STCC - Stato di conservazione</b>            | buono                                        |
| <b>DA - DATI ANALITICI</b>                      |                                              |
| <b>DES - DESCRIZIONE</b>                        |                                              |
| <b>DESO - Indicazioni sull'oggetto</b>          | Cornice.                                     |
| <b>DESI - Codifica Iconclass</b>                | NR (recupero pregresso)                      |
| <b>DESS - Indicazioni sul soggetto</b>          | NR (recupero pregresso)                      |
| <b>NSC - Notizie storico-critiche</b>           | Cornice tipica settecentesca.                |
| <b>TU - CONDIZIONE GIURIDICA E VINCOLI</b>      |                                              |
| <b>CDG - CONDIZIONE GIURIDICA</b>               |                                              |
| <b>CDGG - Indicazione generica</b>              | detenzione Ente pubblico territoriale        |
| <b>CDGS - Indicazione specifica</b>             | Comune di Sant'Angelo in Vado                |
| <b>DO - FONTI E DOCUMENTI DI RIFERIMENTO</b>    |                                              |
| <b>FTA - DOCUMENTAZIONE FOTOGRAFICA</b>         |                                              |

|                                                 |                                                                                                     |
|-------------------------------------------------|-----------------------------------------------------------------------------------------------------|
| <b>FTAX - Genere</b>                            | documentazione allegata                                                                             |
| <b>FTAP - Tipo</b>                              | fotografia b/n                                                                                      |
| <b>FTAN - Codice identificativo</b>             | SBAS Urbino 17479-H                                                                                 |
| <b>BIB - BIBLIOGRAFIA</b>                       |                                                                                                     |
| <b>BIBX - Genere</b>                            | bibliografia di confronto                                                                           |
| <b>BIBA - Autore</b>                            | Cleri B.                                                                                            |
| <b>BIBD - Anno di edizione</b>                  | 1990                                                                                                |
| <b>BIBH - Sigla per citazione</b>               | 11100006                                                                                            |
| <b>AD - ACCESSO AI DATI</b>                     |                                                                                                     |
| <b>ADS - SPECIFICHE DI ACCESSO AI DATI</b>      |                                                                                                     |
| <b>ADSP - Profilo di accesso</b>                | 1                                                                                                   |
| <b>ADSM - Motivazione</b>                       | scheda contenente dati liberamente accessibili                                                      |
| <b>CM - COMPILAZIONE</b>                        |                                                                                                     |
| <b>CMP - COMPILAZIONE</b>                       |                                                                                                     |
| <b>CMPD - Data</b>                              | 1979                                                                                                |
| <b>CMPN - Nome</b>                              | Cleri B.                                                                                            |
| <b>FUR - Funzionario responsabile</b>           | Caldari M.C.                                                                                        |
| <b>FUR - Funzionario responsabile</b>           | Costanzi C. (R11)                                                                                   |
| <b>RVM - TRASCRIZIONE PER INFORMATIZZAZIONE</b> |                                                                                                     |
| <b>RVMD - Data</b>                              | 1999                                                                                                |
| <b>RVMN - Nome</b>                              | Luni S.                                                                                             |
| <b>AGG - AGGIORNAMENTO - REVISIONE</b>          |                                                                                                     |
| <b>AGGD - Data</b>                              | 2000                                                                                                |
| <b>AGGN - Nome</b>                              | Paraventi M.                                                                                        |
| <b>AGGF - Funzionario responsabile</b>          | NR (recupero pregresso)                                                                             |
| <b>AGG - AGGIORNAMENTO - REVISIONE</b>          |                                                                                                     |
| <b>AGGD - Data</b>                              | 2006                                                                                                |
| <b>AGGN - Nome</b>                              | ARTPAST/ Eusebi C.                                                                                  |
| <b>AGGF - Funzionario responsabile</b>          | NR (recupero pregresso)                                                                             |
| <b>AN - ANNOTAZIONI</b>                         |                                                                                                     |
| <b>OSS - Osservazioni</b>                       | /DO[1]/VDS[1]/VDST[1]: CD ROM /DO[1]/VDS[1]/VDSI[1]: Immagini_OA /DO[1]/VDS[1]/VDSP[1]: 17479-H.jpg |