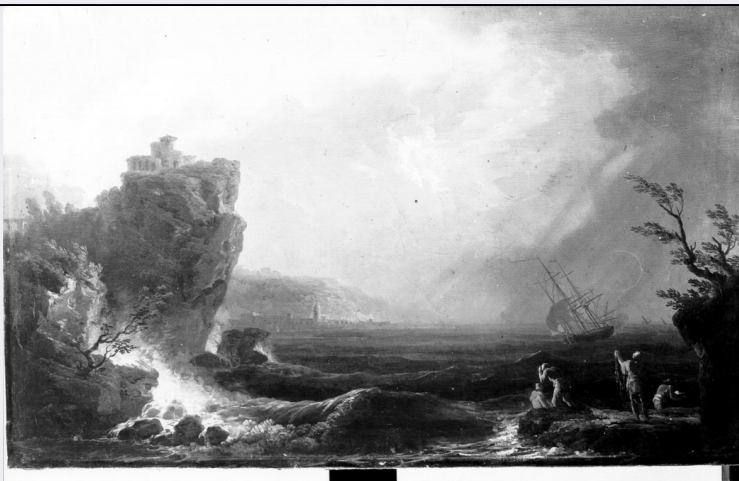


SCHEDA



CD - CODICI

TSK - Tipo Scheda	OA
LIR - Livello ricerca	P
NCT - CODICE UNIVOCO	
NCTR - Codice regione	11
NCTN - Numero catalogo generale	00029459
ESC - Ente schedatore	S70
ECP - Ente competente	S70

RV - RELAZIONI

ROZ - Altre relazioni	1100029575
-----------------------	------------

OG - OGGETTO

OGT - OGGETTO	
OGTD - Definizione	dipinto
SGT - SOGGETTO	
SGTI - Identificazione	marina in tempesta

LC - LOCALIZZAZIONE GEOGRAFICO-AMMINISTRATIVA

PVC - LOCALIZZAZIONE GEOGRAFICO-AMMINISTRATIVA ATTUALE

PVCS - Stato	Italia
PVCR - Regione	Marche
PVCP - Provincia	AP
PVCC - Comune	Ascoli Piceno

LDC - COLLOCAZIONE SPECIFICA

LDCT - Tipologia	palazzo
LDCN - Denominazione attuale	Palazzo dell'Arengo
LDCU - Indirizzo	p.zza Arringo
LDCM - Denominazione raccolta	Pinacoteca Civica
LDCS - Specifiche	interno

LA - ALTRE LOCALIZZAZIONI GEOGRAFICO-AMMINISTRATIVE

TCL - Tipo di localizzazione	luogo di provenienza
-------------------------------------	----------------------

PRV - LOCALIZZAZIONE GEOGRAFICO-AMMINISTRATIVA

PRVR - Regione	Marche
-----------------------	--------

PRVP - Provincia	AP
-------------------------	----

PRVC - Comune	Ascoli Piceno
----------------------	---------------

PRC - COLLOCAZIONE SPECIFICA

PRCT - Tipologia	convento
-------------------------	----------

PRCD - Denominazione	Convento di S. Angelo Magno
-----------------------------	-----------------------------

PRD - DATA

PRDU - Data uscita	1861
---------------------------	------

DT - CRONOLOGIA**DTZ - CRONOLOGIA GENERICA**

DTZG - Secolo	sec. XVIII
----------------------	------------

DTS - CRONOLOGIA SPECIFICA

DTSI - Da	1770
------------------	------

DTSV - Validità	post
------------------------	------

DTSF - A	1799
-----------------	------

DTM - Motivazione cronologia	bibliografia
-------------------------------------	--------------

AU - DEFINIZIONE CULTURALE**AUT - AUTORE**

AUTS - Riferimento all'autore	attribuito
--------------------------------------	------------

AUTM - Motivazione dell'attribuzione	bibliografia
---	--------------

AUTN - Nome scelto	Fidanza Francesco
---------------------------	-------------------

AUTA - Dati anagrafici	1747/ 1819
-------------------------------	------------

AUTH - Sigla per citazione	70003431
-----------------------------------	----------

MT - DATI TECNICI

MTC - Materia e tecnica	tela/ pittura a olio
--------------------------------	----------------------

MIS - MISURE

MISA - Altezza	44
-----------------------	----

MISL - Larghezza	73
-------------------------	----

CO - CONSERVAZIONE**STC - STATO DI CONSERVAZIONE**

STCC - Stato di conservazione	buono
--------------------------------------	-------

DA - DATI ANALITICI**DES - DESCRIZIONE**

DESO - Indicazioni sull'oggetto	NR (recupero pregresso)
--	-------------------------

DESI - Codifica Iconclass	NR (recupero pregresso)
----------------------------------	-------------------------

DESS - Indicazioni sul soggetto	Paesaggi. Figure. Fenomeni metereologici: tempesta.
--	---

NSC - Notizie storico-critiche

L'artista è autore di numerosi paesaggi marini nei quali imita quasi fedelmente lo stile e la tecnica del Vernet.

TU - CONDIZIONE GIURIDICA E VINCOLI

CDG - CONDIZIONE GIURIDICA

CDGG - Indicazione generica

detenzione Ente pubblico territoriale

CDGS - Indicazione specifica

Comune di Ascoli Piceno

DO - FONTI E DOCUMENTI DI RIFERIMENTO

FTA - DOCUMENTAZIONE FOTOGRAFICA

FTAX - Genere

documentazione allegata

FTAP - Tipo

fotografia b/n

FTAN - Codice identificativo

SBAS Urbino 29334-H

FNT - FONTI E DOCUMENTI

FNTP - Tipo

inventario

FNTD - Data

1977

FNTN - Nome archivio

Pinacoteca civica di Ascoli Piceno

FNTS - Posizione

175

FNTI - Codice identificativo

NR (recupero pregresso)

BIB - BIBLIOGRAFIA

BIBX - Genere

bibliografia specifica

BIBA - Autore

Ferriani D.

BIBD - Anno di edizione

1994

BIBH - Sigla per citazione

11100102

BIBN - V., pp., nn.

p. 109

BIBI - V., tavv., figg.

fig. 274

AD - ACCESSO AI DATI

ADS - SPECIFICHE DI ACCESSO AI DATI

ADSP - Profilo di accesso

1

ADSM - Motivazione

scheda contenente dati liberamente accessibili

CM - COMPILAZIONE

CMP - COMPILAZIONE

CMPD - Data

1984

CMPN - Nome

Pagnotti M.

FUR - Funzionario responsabile

Caldari M.C.

FUR - Funzionario responsabile

Costanzi C. (R11)

RVM - TRASCRIZIONE PER INFORMATIZZAZIONE

RVMD - Data

1999

RVMN - Nome

Malaspina P.

AGG - AGGIORNAMENTO - REVISIONE

AGGD - Data

2000

AGGN - Nome

Paraventi M.

AGGF - Funzionario responsabile	NR (recupero pregresso)
AGG - AGGIORNAMENTO - REVISIONE	
AGGD - Data	2006
AGGN - Nome	ARTPAST/ Eusebi C.
AGGF - Funzionario responsabile	NR (recupero pregresso)
AN - ANNOTAZIONI	
OSS - Osservazioni	/DO[1]/VDS[1]/VDST[1]: CD ROM /DO[1]/VDS[1]/VDSI[1]: Immagini_OA /DO[1]/VDS[1]/VDSP[1]: 29334-H.jpg