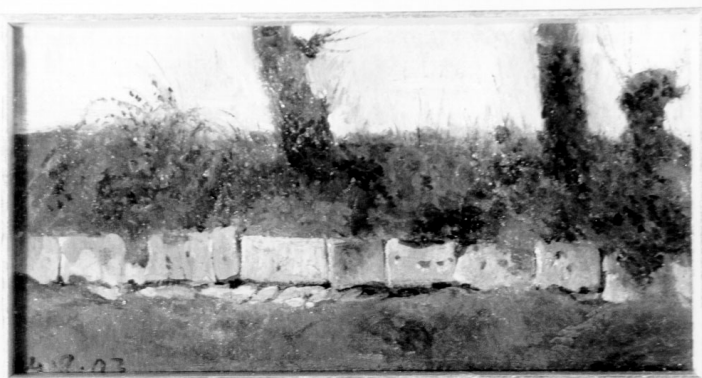


SCHEDA



CD - CODICI

TSK - Tipo Scheda	OA
LIR - Livello ricerca	P
NCT - CODICE UNIVOCO	
NCTR - Codice regione	11
NCTN - Numero catalogo generale	00029492
ESC - Ente schedatore	S70
ECP - Ente competente	S70

OG - OGGETTO

OGT - OGGETTO	
OGTD - Definizione	dipinto
SGT - SOGGETTO	
SGTI - Identificazione	veduta di Ascoli Piceno
SGTT - Titolo	Avanzi Salaria

LC - LOCALIZZAZIONE GEOGRAFICO-AMMINISTRATIVA

PVC - LOCALIZZAZIONE GEOGRAFICO-AMMINISTRATIVA ATTUALE

PVCS - Stato	Italia
PVCR - Regione	Marche
PVCP - Provincia	AP
PVCC - Comune	Ascoli Piceno

LDC - COLLOCAZIONE SPECIFICA

LDCT - Tipologia	palazzo
LDCN - Denominazione attuale	Palazzo dell'Arengo
LDCU - Indirizzo	p.zza Arringo
LDCM - Denominazione raccolta	Pinacoteca Civica
LDCS - Specifiche	interno

DT - CRONOLOGIA

DTZ - CRONOLOGIA GENERICA

DTZG - Secolo	sec. XX
----------------------	---------

DTS - CRONOLOGIA SPECIFICA

DTSI - Da	1903
------------------	------

DTSF - A	1903
-----------------	------

DTM - Motivazione cronologia	data
-------------------------------------	------

AU - DEFINIZIONE CULTURALE**AUT - AUTORE**

AUTM - Motivazione dell'attribuzione	bibliografia
---	--------------

AUTN - Nome scelto	Gabrielli Giulio
---------------------------	------------------

AUTA - Dati anagrafici	1832/ 1910
-------------------------------	------------

AUTH - Sigla per citazione	10004957
-----------------------------------	----------

MT - DATI TECNICI

MTC - Materia e tecnica	carta/ pittura a olio
--------------------------------	-----------------------

MIS - MISURE

MISA - Altezza	11
-----------------------	----

MISL - Larghezza	21
-------------------------	----

CO - CONSERVAZIONE**STC - STATO DI CONSERVAZIONE**

STCC - Stato di conservazione	buono
--------------------------------------	-------

DA - DATI ANALITICI**DES - DESCRIZIONE**

DESO - Indicazioni sull'oggetto	NR (recupero pregresso)
--	-------------------------

DESI - Codifica Iconclass	NR (recupero pregresso)
----------------------------------	-------------------------

DESS - Indicazioni sul soggetto	Vedute: Ascoli Piceno: Via Salaria.
--	-------------------------------------

NSC - Notizie storico-critiche	L'opera rappresenta i resti della romana Via Salaria che collega Ascoli Piceno e Roma.
---------------------------------------	--

TU - CONDIZIONE GIURIDICA E VINCOLI**CDG - CONDIZIONE GIURIDICA**

CDGG - Indicazione generica	detenzione Ente pubblico territoriale
------------------------------------	---------------------------------------

CDGS - Indicazione specifica	Comune di Ascoli Piceno
-------------------------------------	-------------------------

DO - FONTI E DOCUMENTI DI RIFERIMENTO**FTA - DOCUMENTAZIONE FOTOGRAFICA**

FTAX - Genere	documentazione allegata
----------------------	-------------------------

FTAP - Tipo	fotografia b/n
--------------------	----------------

FTAN - Codice identificativo	SBAS Urbino 29366-H
-------------------------------------	---------------------

FNT - FONTI E DOCUMENTI

FNTP - Tipo	inventario
--------------------	------------

FNTD - Data	1977
FNTN - Nome archivio	Pinacoteca civica di Ascoli Piceno
FNTS - Posizione	29/40
FNTI - Codice identificativo	NR (recupero pregresso)
BIB - BIBLIOGRAFIA	
BIBX - Genere	bibliografia specifica
BIBA - Autore	Ferriani D.
BIBD - Anno di edizione	1994
BIBH - Sigla per citazione	11100102
BIBN - V., pp., nn.	p. 180
BIBI - V., tavv., figg.	fig. 526
AD - ACCESSO AI DATI	
ADS - SPECIFICHE DI ACCESSO AI DATI	
ADSP - Profilo di accesso	1
ADSM - Motivazione	scheda contenente dati liberamente accessibili
CM - COMPILAZIONE	
CMP - COMPILAZIONE	
CMPD - Data	1984
CMPN - Nome	Pagnotti M.
FUR - Funzionario responsabile	Caldari M.C.
FUR - Funzionario responsabile	Costanzi C. (R11)
RVM - TRASCRIZIONE PER INFORMATIZZAZIONE	
RVMD - Data	1999
RVMN - Nome	Malaspina P.
AGG - AGGIORNAMENTO - REVISIONE	
AGGD - Data	2000
AGGN - Nome	Paraventi M.
AGGF - Funzionario responsabile	NR (recupero pregresso)
AGG - AGGIORNAMENTO - REVISIONE	
AGGD - Data	2006
AGGN - Nome	ARTPAST/ Eusebi C.
AGGF - Funzionario responsabile	NR (recupero pregresso)
AN - ANNOTAZIONI	
OSS - Osservazioni	/DO[1]/VDS[1]/VDST[1]: CD ROM /DO[1]/VDS[1]/VDSI[1]: Immagini_OA /DO[1]/VDS[1]/VDSP[1]: 29366-H.jpg