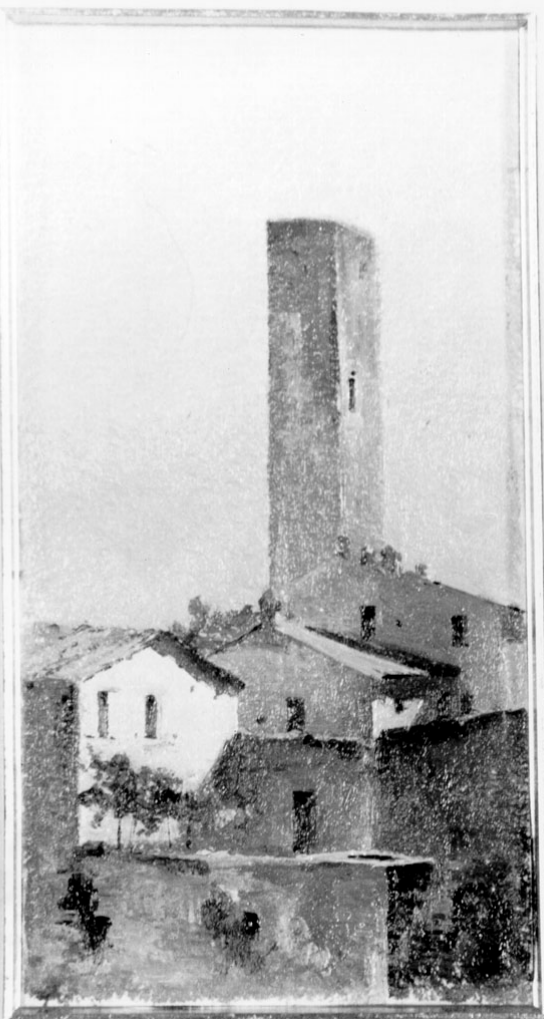


# SCHEDA



## CD - CODICI

TSK - Tipo Scheda OA

LIR - Livello ricerca P

### NCT - CODICE UNIVOCO

NCTR - Codice regione 11

NCTN - Numero catalogo  
generale 00029496

ESC - Ente schedatore S70

ECP - Ente competente S70

## OG - OGGETTO

### OGT - OGGETTO

OGTD - Definizione dipinto

### SGT - SOGGETTO

SGTI - Identificazione veduta di Ascoli Piceno

SGTT - Titolo Torre Cappelli

## LC - LOCALIZZAZIONE GEOGRAFICO-AMMINISTRATIVA

### PVC - LOCALIZZAZIONE GEOGRAFICO-AMMINISTRATIVA ATTUALE

PVCS - Stato Italia

PVCR - Regione Marche

<b>PVCP - Provincia</b>	AP
<b>PVCC - Comune</b>	Ascoli Piceno
<b>LDC - COLLOCAZIONE SPECIFICA</b>	
<b>LDCT - Tipologia</b>	palazzo
<b>LDCN - Denominazione attuale</b>	Palazzo dell'Arengo
<b>LDCU - Indirizzo</b>	p.zza Arringo
<b>LDCM - Denominazione raccolta</b>	Pinacoteca Civica
<b>LDCS - Specifiche</b>	interno
<b>DT - CRONOLOGIA</b>	
<b>DTZ - CRONOLOGIA GENERICA</b>	
<b>DTZG - Secolo</b>	sec. XIX
<b>DTZS - Frazione di secolo</b>	seconda metà
<b>DTS - CRONOLOGIA SPECIFICA</b>	
<b>DTSI - Da</b>	1850
<b>DTSF - A</b>	1899
<b>DTM - Motivazione cronologia</b>	analisi stilistica
<b>AU - DEFINIZIONE CULTURALE</b>	
<b>AUT - AUTORE</b>	
<b>AUTM - Motivazione dell'attribuzione</b>	bibliografia
<b>AUTN - Nome scelto</b>	Gabrielli Giulio
<b>AUTA - Dati anagrafici</b>	1832/ 1910
<b>AUTH - Sigla per citazione</b>	10004957
<b>MT - DATI TECNICI</b>	
<b>MTC - Materia e tecnica</b>	carta/ pittura a olio
<b>MIS - MISURE</b>	
<b>MISA - Altezza</b>	21
<b>MISL - Larghezza</b>	11
<b>CO - CONSERVAZIONE</b>	
<b>STC - STATO DI CONSERVAZIONE</b>	
<b>STCC - Stato di conservazione</b>	discreto
<b>STCS - Indicazioni specifiche</b>	Cadute di colore.
<b>DA - DATI ANALITICI</b>	
<b>DES - DESCRIZIONE</b>	
<b>DESO - Indicazioni sull'oggetto</b>	NR (recupero pregresso)
<b>DESI - Codifica Iconclass</b>	NR (recupero pregresso)
<b>DESS - Indicazioni sul soggetto</b>	Architetture: Ascoli Piceno: Torre Cappelli.
	La sobria composizione fa parte della ricca produzione pittorica

NSC - Notizie storico-critiche	dell'artista, successiva all'esperienza romantica, caratterizzata da un intimo sentimento paesaggistico e da una sobria armonia compositiva.
TU - CONDIZIONE GIURIDICA E VINCOLI	
CDG - CONDIZIONE GIURIDICA	
CDGG - Indicazione generica	detenzione Ente pubblico territoriale
CDGS - Indicazione specifica	Comune di Ascoli Piceno
DO - FONTI E DOCUMENTI DI RIFERIMENTO	
FTA - DOCUMENTAZIONE FOTOGRAFICA	
FTAX - Genere	documentazione allegata
FTAP - Tipo	fotografia b/n
FTAN - Codice identificativo	SBAS Urbino 29370-H
FNT - FONTI E DOCUMENTI	
FNTP - Tipo	inventario
FNTD - Data	1977
FNTN - Nome archivio	Pinacoteca civica di Ascoli Piceno
FNTS - Posizione	29/34
FNTI - Codice identificativo	NR (recupero pregresso)
BIB - BIBLIOGRAFIA	
BIBX - Genere	bibliografia specifica
BIBA - Autore	Ferriani D.
BIBD - Anno di edizione	1994
BIBH - Sigla per citazione	11100102
BIBN - V., pp., nn.	p. 179
BIBI - V., tavv., figg.	fig. 520
AD - ACCESSO AI DATI	
ADS - SPECIFICHE DI ACCESSO AI DATI	
ADSP - Profilo di accesso	1
ADSM - Motivazione	scheda contenente dati liberamente accessibili
CM - COMPILAZIONE	
CMP - COMPILAZIONE	
CMPD - Data	1984
CMPN - Nome	Pagnotti M.
FUR - Funzionario responsabile	Caldari M.C.
FUR - Funzionario responsabile	Costanzi C. (R11)
RVM - TRASCRIZIONE PER INFORMATIZZAZIONE	
RVMD - Data	1999
RVMN - Nome	Malaspina P.
AGG - AGGIORNAMENTO - REVISIONE	
AGGD - Data	2000
AGGN - Nome	Paraventi M.

<b>AGGF - Funzionario responsabile</b>	NR (recupero pregresso)
<b>AGG - AGGIORNAMENTO - REVISIONE</b>	
<b>AGGD - Data</b>	2006
<b>AGGN - Nome</b>	ARTPAST/ Eusebi C.
<b>AGGF - Funzionario responsabile</b>	NR (recupero pregresso)
<b>AN - ANNOTAZIONI</b>	
<b>OSS - Osservazioni</b>	/DO[1]/VDS[1]/VDST[1]: CD ROM /DO[1]/VDS[1]/VDSI[1]: Immagini_OA /DO[1]/VDS[1]/VDSP[1]: 29370-H.jpg