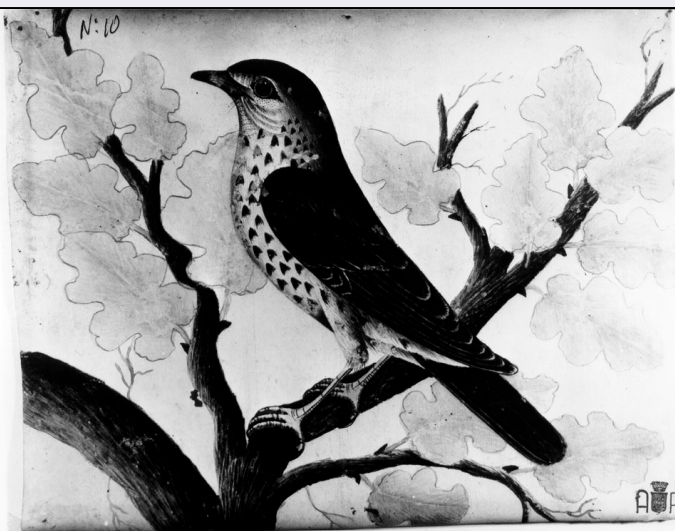


# SCHEDA



## CD - CODICI

TSK - Tipo Scheda OA

LIR - Livello ricerca P

### NCT - CODICE UNIVOCO

NCTR - Codice regione 11

NCTN - Numero catalogo generale 00029683

ESC - Ente schedatore S70

ECP - Ente competente S70

## RV - RELAZIONI

ROZ - Altre relazioni 1100029415

## OG - OGGETTO

### OGT - OGGETTO

OGTD - Definizione dipinto

### SGT - SOGGETTO

SGTI - Identificazione tordo

## LC - LOCALIZZAZIONE GEOGRAFICO-AMMINISTRATIVA

### PVC - LOCALIZZAZIONE GEOGRAFICO-AMMINISTRATIVA ATTUALE

PVCS - Stato Italia

PVCR - Regione Marche

PVCP - Provincia AP

PVCC - Comune Ascoli Piceno

### LDC - COLLOCAZIONE SPECIFICA

LDCT - Tipologia palazzo

LDCN - Denominazione attuale Palazzo dell'Arengo

LDCU - Indirizzo p.zza Arringo

LDCM - Denominazione raccolta Pinacoteca Civica

LDCS - Specifiche interno

**DT - CRONOLOGIA****DTZ - CRONOLOGIA GENERICA**

**DTZG - Secolo** sec. XVIII

**DTS - CRONOLOGIA SPECIFICA**

**DTSI - Da** 1700

**DTSF - A** 1727

**DTSL - Validità** ante

**DTM - Motivazione cronologia** analisi stilistica

**AU - DEFINIZIONE CULTURALE****AUT - AUTORE**

**AUTM - Motivazione dell'attribuzione** bibliografia

**AUTN - Nome scelto** Cicala Piersante

**AUTA - Dati anagrafici** 1664/ post 1727

**AUTH - Sigla per citazione** 70000868

**MT - DATI TECNICI**

**MTC - Materia e tecnica** pergamena/ acquerellatura

**MIS - MISURE**

**MISA - Altezza** 20

**MISL - Larghezza** 26

**CO - CONSERVAZIONE****STC - STATO DI CONSERVAZIONE**

**STCC - Stato di conservazione** buono

**DA - DATI ANALITICI****DES - DESCRIZIONE**

**DESO - Indicazioni sull'oggetto** NR (recupero pregresso)

**DESI - Codifica Iconclass** NR (recupero pregresso)

**DESS - Indicazioni sul soggetto** Animali: Tordo.

**NSC - Notizie storico-critiche** L'attribuzione tradizionale del gruppo alla miniatrice Giovanna Garzoni, dalla critica recente volta verso Piersante Cicala, se pure ancora in forma ipotetica.

**TU - CONDIZIONE GIURIDICA E VINCOLI****CDG - CONDIZIONE GIURIDICA**

**CDGG - Indicazione generica** detenzione Ente pubblico territoriale

**CDGS - Indicazione specifica** Comune di Ascoli Piceno

**DO - FONTI E DOCUMENTI DI RIFERIMENTO****FTA - DOCUMENTAZIONE FOTOGRAFICA**

**FTAX - Genere** documentazione allegata

**FTAP - Tipo** fotografia b/n

<b>FTAN - Codice identificativo</b>	SBAS Urbino 29562-H
<b>FNT - FONTI E DOCUMENTI</b>	
<b>FNTP - Tipo</b>	inventario
<b>FNTD - Data</b>	1977
<b>FNTN - Nome archivio</b>	Pinacoteca civica di Ascoli Piceno
<b>FNTS - Posizione</b>	715/10
<b>FNTI - Codice identificativo</b>	NR (recupero pregresso)
<b>BIB - BIBLIOGRAFIA</b>	
<b>BIBX - Genere</b>	bibliografia specifica
<b>BIBA - Autore</b>	Ferriani D.
<b>BIBD - Anno di edizione</b>	1994
<b>BIBH - Sigla per citazione</b>	11100102
<b>BIBN - V., pp., nn.</b>	pp. 91-92
<b>BIBI - V., tavv., figg.</b>	fig. 215
<b>AD - ACCESSO AI DATI</b>	
<b>ADS - SPECIFICHE DI ACCESSO AI DATI</b>	
<b>ADSP - Profilo di accesso</b>	1
<b>ADSM - Motivazione</b>	scheda contenente dati liberamente accessibili
<b>CM - COMPILAZIONE</b>	
<b>CMP - COMPILAZIONE</b>	
<b>CMPD - Data</b>	1984
<b>CMPN - Nome</b>	Belotti B.
<b>FUR - Funzionario responsabile</b>	Caldari M.C.
<b>FUR - Funzionario responsabile</b>	Costanzi C. (R11)
<b>RVM - TRASCRIZIONE PER INFORMATIZZAZIONE</b>	
<b>RVMD - Data</b>	2000
<b>RVMN - Nome</b>	Malaspina P.
<b>AGG - AGGIORNAMENTO - REVISIONE</b>	
<b>AGGD - Data</b>	2000
<b>AGGN - Nome</b>	Paraventi M.
<b>AGGF - Funzionario responsabile</b>	NR (recupero pregresso)
<b>AGG - AGGIORNAMENTO - REVISIONE</b>	
<b>AGGD - Data</b>	2006
<b>AGGN - Nome</b>	ARTPAST/ Eusebi C.
<b>AGGF - Funzionario responsabile</b>	NR (recupero pregresso)
<b>AN - ANNOTAZIONI</b>	
<b>OSS - Osservazioni</b>	/DO[1]/VDS[1]/VDST[1]: CD ROM /DO[1]/VDS[1]/VDSI[1]: Immagini_OA /DO[1]/VDS[1]/VDSP[1]: 29562-H.jpg