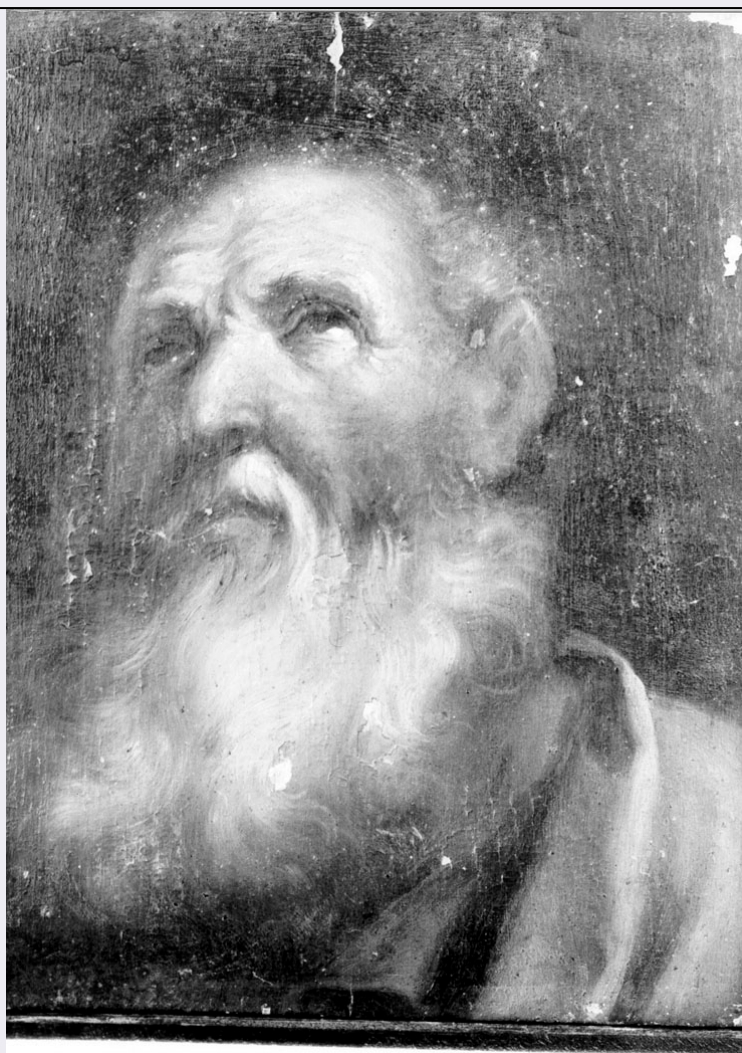


# SCHEDA



## CD - CODICI

TSK - Tipo Scheda OA

LIR - Livello ricerca P

### NCT - CODICE UNIVOCO

NCTR - Codice regione 11

NCTN - Numero catalogo generale 00029713

ESC - Ente schedatore S70

ECP - Ente competente S70

## OG - OGGETTO

### OGT - OGGETTO

OGTD - Definizione dipinto

### SGT - SOGGETTO

SGTI - Identificazione testa d'uomo anziano

## LC - LOCALIZZAZIONE GEOGRAFICO-AMMINISTRATIVA

### PVC - LOCALIZZAZIONE GEOGRAFICO-AMMINISTRATIVA ATTUALE

PVCS - Stato Italia

PVCR - Regione Marche

PVCP - Provincia AP

<b>PVCC - Comune</b>	Ascoli Piceno
<b>LDC - COLLOCAZIONE SPECIFICA</b>	
<b>LDCT - Tipologia</b>	palazzo
<b>LDCN - Denominazione attuale</b>	Palazzo dell'Arengo
<b>LDCU - Indirizzo</b>	p.zza Arringo
<b>LDCM - Denominazione raccolta</b>	Pinacoteca Civica
<b>LDCS - Specifiche</b>	interno
<b>DT - CRONOLOGIA</b>	
<b>DTZ - CRONOLOGIA GENERICA</b>	
<b>DTZG - Secolo</b>	sec. XVII
<b>DTS - CRONOLOGIA SPECIFICA</b>	
<b>DTSI - Da</b>	1600
<b>DTSF - A</b>	1699
<b>DTM - Motivazione cronologia</b>	analisi stilistica
<b>AU - DEFINIZIONE CULTURALE</b>	
<b>AUT - AUTORE</b>	
<b>AUTS - Riferimento all'autore</b>	attribuito
<b>AUTM - Motivazione dell'attribuzione</b>	bibliografia
<b>AUTN - Nome scelto</b>	Trasi Ludovico
<b>AUTA - Dati anagrafici</b>	1634/ 1694
<b>AUTH - Sigla per citazione</b>	10010246
<b>MT - DATI TECNICI</b>	
<b>MTC - Materia e tecnica</b>	tela/ pittura a olio
<b>MIS - MISURE</b>	
<b>MISA - Altezza</b>	30
<b>MISL - Larghezza</b>	25
<b>CO - CONSERVAZIONE</b>	
<b>STC - STATO DI CONSERVAZIONE</b>	
<b>STCC - Stato di conservazione</b>	buono
<b>DA - DATI ANALITICI</b>	
<b>DES - DESCRIZIONE</b>	
<b>DESO - Indicazioni sull'oggetto</b>	NR (recupero pregresso)
<b>DESI - Codifica Iconclass</b>	NR (recupero pregresso)
<b>DESS - Indicazioni sul soggetto</b>	Figure: anziano.
<b>NSC - Notizie storico-critiche</b>	L'opera, di modesta levatura, dovrebbe risalire alla seconda metà del secolo XVII ed essere stata realizzata da un ignoto artista legato all'arte emiliana. Il volto dell'uomo, che emerge dallo sfondo scuro, è caratterizzato da una profonda tensione emotiva sottolineata dallo

sguardo rivolto in alto. Il dipinto, potrebbe derivare tali caratteristiche dalle numerose figure di Evangelisti ed Apostoli create dal Reni.

## TU - CONDIZIONE GIURIDICA E VINCOLI

### CDG - CONDIZIONE GIURIDICA

<b>CDGG - Indicazione generica</b>	detenzione Ente pubblico territoriale
<b>CDGS - Indicazione specifica</b>	Comune di Ascoli Piceno

## DO - FONTI E DOCUMENTI DI RIFERIMENTO

### FTA - DOCUMENTAZIONE FOTOGRAFICA

<b>FTAX - Genere</b>	documentazione allegata
<b>FTAP - Tipo</b>	fotografia b/n
<b>FTAN - Codice identificativo</b>	SBAS Urbino 29592-H

### FNT - FONTI E DOCUMENTI

<b>FNTP - Tipo</b>	inventario
<b>FNTD - Data</b>	1977
<b>FNTN - Nome archivio</b>	Pinacoteca civica di Ascoli Piceno
<b>FNTS - Posizione</b>	129
<b>FNTI - Codice identificativo</b>	NR (recupero pregresso)

### BIB - BIBLIOGRAFIA

<b>BIBX - Genere</b>	bibliografia specifica
<b>BIBA - Autore</b>	Ferriani D.
<b>BIBD - Anno di edizione</b>	1994
<b>BIBH - Sigla per citazione</b>	11100102
<b>BIBN - V., pp., nn.</b>	p. 75
<b>BIBI - V., tavv., figg.</b>	fig. 148

## AD - ACCESSO AI DATI

### ADS - SPECIFICHE DI ACCESSO AI DATI

<b>ADSP - Profilo di accesso</b>	1
<b>ADSM - Motivazione</b>	scheda contenente dati liberamente accessibili

## CM - COMPILAZIONE

### CMP - COMPILAZIONE

<b>CMPD - Data</b>	1984
<b>CMPN - Nome</b>	Belotti B.
<b>FUR - Funzionario responsabile</b>	Caldari M.C.
<b>FUR - Funzionario responsabile</b>	Costanzi C. (R11)

### RVM - TRASCRIZIONE PER INFORMATIZZAZIONE

<b>RVMD - Data</b>	2000
<b>RVMN - Nome</b>	Malaspina P.

### AGG - AGGIORNAMENTO - REVISIONE

<b>AGGD - Data</b>	2000
<b>AGGN - Nome</b>	Paraventi M.

<b>AGGF - Funzionario responsabile</b>	NR (recupero pregresso)
<b>AGG - AGGIORNAMENTO - REVISIONE</b>	
<b>AGGD - Data</b>	2006
<b>AGGN - Nome</b>	ARTPAST/ Eusebi C.
<b>AGGF - Funzionario responsabile</b>	NR (recupero pregresso)
<b>AN - ANNOTAZIONI</b>	
<b>OSS - Osservazioni</b>	/DO[1]/VDS[1]/VDST[1]: CD ROM /DO[1]/VDS[1]/VDSI[1]: Immagini_OA /DO[1]/VDS[1]/VDSP[1]: 29592-H.jpg