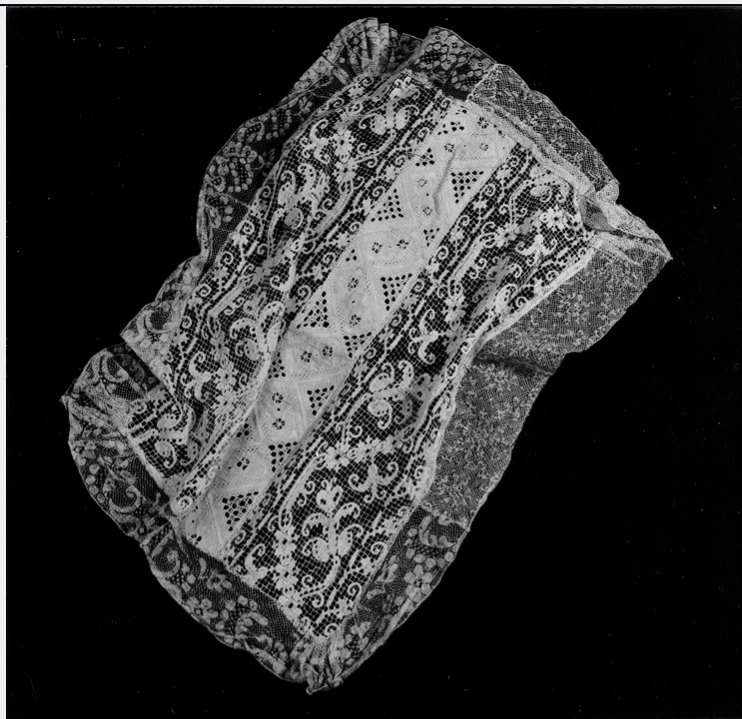


# SCHEDA



## CD - CODICI

TSK - Tipo scheda OA

LIR - Livello ricerca P

### NCT - CODICE UNIVOCO

NCTR - Codice regione 11

NCTN - Numero catalogo generale 00035670

ESC - Ente schedatore S70

ECP - Ente competente S70

## OG - OGGETTO

### OGT - OGGETTO

OGTD - Definizione merletto

## LC - LOCALIZZAZIONE GEOGRAFICO-AMMINISTRATIVA

### PVC - LOCALIZZAZIONE GEOGRAFICO-AMMINISTRATIVA ATTUALE

PVCS - Stato Italia

PVCR - Regione Marche

PVCP - Provincia PU

PVCC - Comune Pesaro

### LDC - COLLOCAZIONE SPECIFICA

<b>LDCT - Tipologia</b>	palazzo
<b>LDCN - Denominazione</b>	Palazzo Mazzolari Mosca
<b>LDCU - Denominazione spazio viabilistico</b>	via Rossini, 37
<b>LDCM - Denominazione raccolta</b>	Musei Civici
<b>LDCS - Specifiche</b>	interno

## **DT - CRONOLOGIA**

### **DTZ - CRONOLOGIA GENERICA**

**DTZG - Secolo** sec. XIX

### **DTS - CRONOLOGIA SPECIFICA**

**DTSI - Da** 1800

**DTSF - A** 1899

**DTM - Motivazione cronologia** analisi stilistica

## **AU - DEFINIZIONE CULTURALE**

### **ATB - AMBITO CULTURALE**

**ATBD - Denominazione** manifattura italiana

**ATBM - Motivazione dell'attribuzione** analisi stilistica

## **MT - DATI TECNICI**

**MTC - Materia e tecnica** filo di cotone/ merletto

### **MIS - MISURE**

**MISA - Altezza** 51

**MISL - Larghezza** 40

## **CO - CONSERVAZIONE**

### **STC - STATO DI CONSERVAZIONE**

**STCC - Stato di conservazione** discreto

## **DA - DATI ANALITICI**

### **DES - DESCRIZIONE**

**DESO - Indicazioni sull'oggetto** Il centro è composto di vari frammenti: al centro una banda in tela di lino ricamata, motivi geometrici e corolle stilizzate; a questa sono unite due strisce di filet con motivi fitoformi; i lati sono bordati da merletti tipo Fiandre.

**DESI - Codifica Iconclass** NR (recupero pregresso)

**DESS - Indicazioni sul soggetto** NR (recupero pregresso)

**NSC - Notizie storico-critiche** Realizzato con frammenti di merletto di epoca diversa.

## **TU - CONDIZIONE GIURIDICA E VINCOLI**

### **ACQ - ACQUISIZIONE**

**ACQT - Tipo acquisizione** donazione

**ACQN - Nome** Toschi Mosca

**ACQD - Data acquisizione** 1885

### **CDG - CONDIZIONE GIURIDICA**

<b>CDGG - Indicazione generica</b>	detenzione Ente pubblico territoriale
<b>CDGS - Indicazione specifica</b>	Comune di Pesaro
<b>DO - FONTI E DOCUMENTI DI RIFERIMENTO</b>	
<b>FTA - DOCUMENTAZIONE FOTOGRAFICA</b>	
<b>FTAX - Genere</b>	documentazione allegata
<b>FTAP - Tipo</b>	fotografia b/n
<b>FTAN - Codice identificativo</b>	SBAS Urbino 47029-H
<b>BIB - BIBLIOGRAFIA</b>	
<b>BIBX - Genere</b>	bibliografia di confronto
<b>BIBA - Autore</b>	Peri P.
<b>BIBD - Anno di edizione</b>	1987
<b>BIBH - Sigla per citazione</b>	11100033
<b>BIB - BIBLIOGRAFIA</b>	
<b>BIBX - Genere</b>	bibliografia di confronto
<b>BIBA - Autore</b>	Ciardi Dupré Dal Poggetto M.G.
<b>BIBD - Anno di edizione</b>	1989
<b>AD - ACCESSO AI DATI</b>	
<b>ADS - SPECIFICHE DI ACCESSO AI DATI</b>	
<b>ADSP - Profilo di accesso</b>	1
<b>ADSM - Motivazione</b>	scheda contenente dati liberamente accessibili
<b>CM - COMPILAZIONE</b>	
<b>CMP - COMPILAZIONE</b>	
<b>CMPD - Data</b>	1986
<b>CMPN - Nome</b>	Peri P.
<b>FUR - Funzionario responsabile</b>	Caldari M.C.
<b>FUR - Funzionario responsabile</b>	Costanzi C. (R11)
<b>RVM - TRASCRIZIONE PER INFORMATIZZAZIONE</b>	
<b>RVMD - Data</b>	1999
<b>RVMN - Nome</b>	Malaspina P.
<b>AGG - AGGIORNAMENTO - REVISIONE</b>	
<b>AGGD - Data</b>	2000
<b>AGGN - Nome</b>	Paraventi M.
<b>AGGF - Funzionario responsabile</b>	NR (recupero pregresso)
<b>AGG - AGGIORNAMENTO - REVISIONE</b>	
<b>AGGD - Data</b>	2006
<b>AGGN - Nome</b>	ARTPAST/ Eusebi C.
<b>AGGF - Funzionario responsabile</b>	NR (recupero pregresso)
<b>AN - ANNOTAZIONI</b>	

