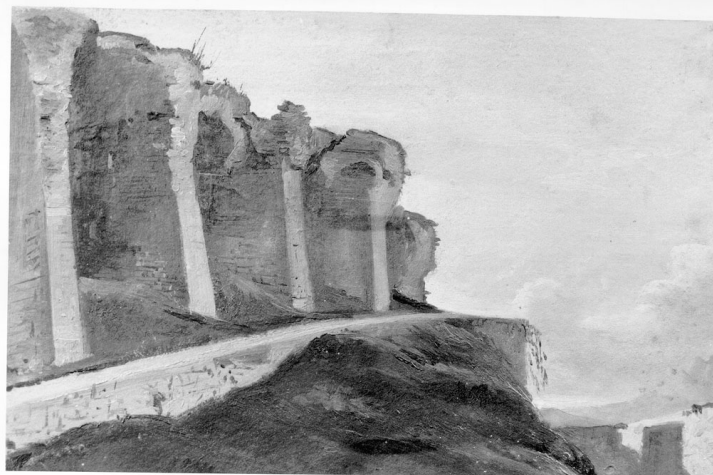


# SCHEDA



## CD - CODICI

**TSK - Tipo Scheda** OA

**LIR - Livello ricerca** P

### NCT - CODICE UNIVOCO

**NCTR - Codice regione** 11

**NCTN - Numero catalogo generale** 00063849

**ESC - Ente schedatore** S70

**ECP - Ente competente** S70

## OG - OGGETTO

### OGT - OGGETTO

**OGTD - Definizione** dipinto

### SGT - SOGGETTO

**SGTI - Identificazione** veduta di Ascoli Piceno

**SGTT - Titolo** Grotte dell'Annunziata

## LC - LOCALIZZAZIONE GEOGRAFICO-AMMINISTRATIVA

### PVC - LOCALIZZAZIONE GEOGRAFICO-AMMINISTRATIVA ATTUALE

**PVCS - Stato** Italia

**PVCR - Regione** Marche

**PVCP - Provincia** AP

**PVCC - Comune** Ascoli Piceno

### LDC - COLLOCAZIONE SPECIFICA

**LDCT - Tipologia** palazzo

**LDCN - Denominazione attuale** Palazzo dell'Arengo

**LDCU - Indirizzo** p.zza Arringo

**LDCM - Denominazione raccolta** Pinacoteca Civica

**LDCS - Specifiche** interno

## DT - CRONOLOGIA

**DTZ - CRONOLOGIA GENERICA****DTZG - Secolo** secc. XIX/ XX**DTZS - Frazione di secolo** fine/inizio**DTS - CRONOLOGIA SPECIFICA****DTSI - Da** 1890**DTSF - A** 1910**DTM - Motivazione cronologia** analisi stilistica**AU - DEFINIZIONE CULTURALE****AUT - AUTORE****AUTM - Motivazione dell'attribuzione** bibliografia**AUTN - Nome scelto** Gabrielli Giulio**AUTA - Dati anagrafici** 1832/ 1910**AUTH - Sigla per citazione** 10004957**MT - DATI TECNICI****MTC - Materia e tecnica** carta/ pittura a olio**MIS - MISURE****MISA - Altezza** 23**MISL - Larghezza** 35**CO - CONSERVAZIONE****STC - STATO DI CONSERVAZIONE****STCC - Stato di conservazione** buono**DA - DATI ANALITICI****DES - DESCRIZIONE****DESO - Indicazioni sull'oggetto** NR (recupero pregresso)**DESI - Codifica Iconclass** NR (recupero pregresso)**DESS - Indicazioni sul soggetto** Vedute: Ascoli Piceno: Grotte dell'Annunziata.**NSC - Notizie storico-critiche** L'occhio dell'artista, qui come negli altri dipinti di soggetto analogo, è più quello del paesaggista, con l'abituale aderenza alle cose rappresentate, che quello dell'archeologo quale era Gabrielli in questi anni.**TU - CONDIZIONE GIURIDICA E VINCOLI****CDG - CONDIZIONE GIURIDICA****CDGG - Indicazione generica** detenzione Ente pubblico territoriale**CDGS - Indicazione specifica** Comune di Ascoli Piceno**DO - FONTI E DOCUMENTI DI RIFERIMENTO****FTA - DOCUMENTAZIONE FOTOGRAFICA****FTAX - Genere** documentazione allegata**FTAP - Tipo** fotografia b/n**FTAN - Codice identificativo** SBAS Urbino 56584-H

**FNT - FONTI E DOCUMENTI**

<b>FNTP - Tipo</b>	inventario
<b>FNTD - Data</b>	1977
<b>FNTN - Nome archivio</b>	Pinacoteca civica di Ascoli Piceno
<b>FNTS - Posizione</b>	29/57
<b>FNTI - Codice identificativo</b>	NR (recupero pregresso)

**BIB - BIBLIOGRAFIA**

<b>BIBX - Genere</b>	bibliografia specifica
<b>BIBA - Autore</b>	Ferriani D.
<b>BIBD - Anno di edizione</b>	1994
<b>BIBH - Sigla per citazione</b>	11100102
<b>BIBN - V., pp., nn.</b>	p. 182
<b>BIBI - V., tavv., figg.</b>	fig. 543

**AD - ACCESSO AI DATI****ADS - SPECIFICHE DI ACCESSO AI DATI**

<b>ADSP - Profilo di accesso</b>	1
<b>ADSM - Motivazione</b>	scheda contenente dati liberamente accessibili

**CM - COMPILAZIONE****CMP - COMPILAZIONE**

<b>CMPD - Data</b>	1990
<b>CMPN - Nome</b>	Mazzocchi G.
<b>FUR - Funzionario responsabile</b>	Caldari M.C.
<b>FUR - Funzionario responsabile</b>	Costanzi C. (R11)

**RVM - TRASCRIZIONE PER INFORMATIZZAZIONE**

<b>RVMD - Data</b>	2000
<b>RVMN - Nome</b>	Malaspina P.

**AGG - AGGIORNAMENTO - REVISIONE**

<b>AGGD - Data</b>	2000
<b>AGGN - Nome</b>	Paraventi M.
<b>AGGF - Funzionario responsabile</b>	NR (recupero pregresso)

**AGG - AGGIORNAMENTO - REVISIONE**

<b>AGGD - Data</b>	2006
<b>AGGN - Nome</b>	ARTPAST/ Eusebi C.
<b>AGGF - Funzionario responsabile</b>	NR (recupero pregresso)

**AN - ANNOTAZIONI**

<b>OSS - Osservazioni</b>	/DO[1]/VDS[1]/VDST[1]: CD ROM /DO[1]/VDS[1]/VDSI[1]: Immagini_OA /DO[1]/VDS[1]/VDSP[1]: 56584-H.jpg
---------------------------	-----------------------------------------------------------------------------------------------------