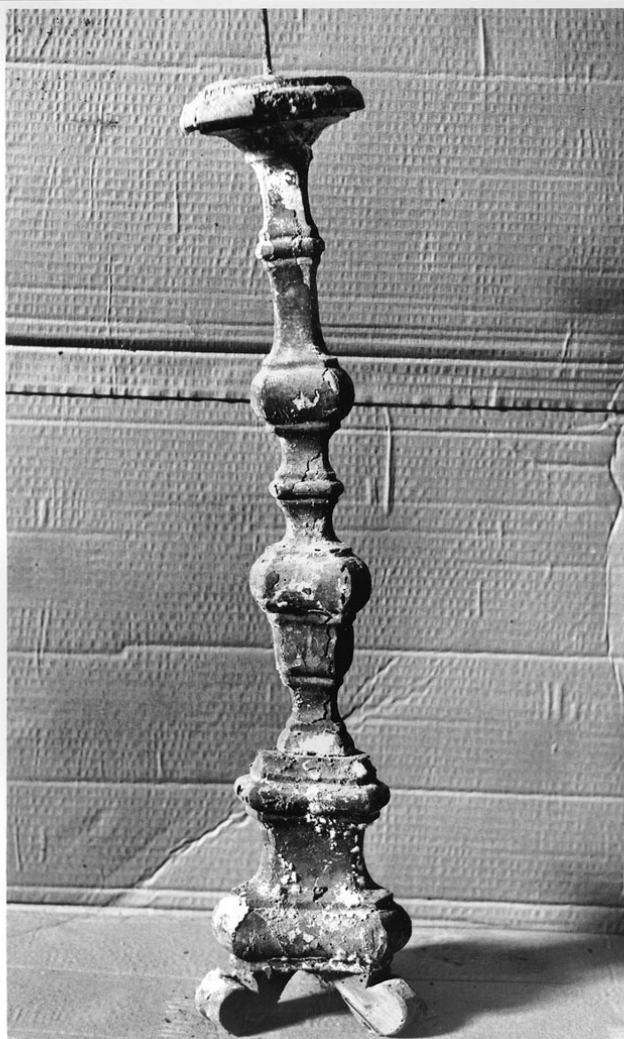


# SCHEDA



## CD - CODICI

TSK - Tipo scheda OA

LIR - Livello ricerca P

### NCT - CODICE UNIVOCO

NCTR - Codice regione 11

NCTN - Numero catalogo generale 00073806

ESC - Ente schedatore S70

ECP - Ente competente S70

## OG - OGGETTO

### OGT - OGGETTO

OGTD - Definizione candeliere

## LC - LOCALIZZAZIONE GEOGRAFICO-AMMINISTRATIVA

### PVC - LOCALIZZAZIONE GEOGRAFICO-AMMINISTRATIVA ATTUALE

PVCS - Stato Italia

PVCR - Regione Marche

PVCP - Provincia PU

PVCC - Comune Sant'Angelo in Vado

### LDC - COLLOCAZIONE SPECIFICA

<b>LDCT - Tipologia</b>	chiesa
<b>LDCN - Denominazione</b>	Chiesa di S. Maria degli Angeli
<b>LDCU - Denominazione spazio viabilistico</b>	località cimitero
<b>LDCS - Specifiche</b>	interno
<b>DT - CRONOLOGIA</b>	
<b>DTZ - CRONOLOGIA GENERICA</b>	
<b>DTZG - Secolo</b>	sec. XVIII
<b>DTS - CRONOLOGIA SPECIFICA</b>	
<b>DTSI - Da</b>	1700
<b>DTSF - A</b>	1799
<b>DTM - Motivazione cronologia</b>	analisi stilistica
<b>AU - DEFINIZIONE CULTURALE</b>	
<b>ATB - AMBITO CULTURALE</b>	
<b>ATBD - Denominazione</b>	bottega marchigiana
<b>ATBM - Motivazione dell'attribuzione</b>	analisi stilistica
<b>MT - DATI TECNICI</b>	
<b>MTC - Materia e tecnica</b>	legno/ doratura/ pittura
<b>MIS - MISURE</b>	
<b>MISA - Altezza</b>	80
<b>CO - CONSERVAZIONE</b>	
<b>STC - STATO DI CONSERVAZIONE</b>	
<b>STCC - Stato di conservazione</b>	discreto
<b>DA - DATI ANALITICI</b>	
<b>DES - DESCRIZIONE</b>	
<b>DESO - Indicazioni sull'oggetto</b>	Candeliere.
<b>DESI - Codifica Iconclass</b>	NR (recupero pregresso)
<b>DESS - Indicazioni sul soggetto</b>	NR (recupero pregresso)
<b>TU - CONDIZIONE GIURIDICA E VINCOLI</b>	
<b>CDG - CONDIZIONE GIURIDICA</b>	
<b>CDGG - Indicazione generica</b>	detenzione Ente pubblico territoriale
<b>CDGS - Indicazione specifica</b>	Comune di Sant'Angelo in Vado
<b>DO - FONTI E DOCUMENTI DI RIFERIMENTO</b>	
<b>FTA - DOCUMENTAZIONE FOTOGRAFICA</b>	
<b>FTAX - Genere</b>	documentazione allegata
<b>FTAP - Tipo</b>	fotografia b/n
<b>FTAN - Codice identificativo</b>	SBAS Urbino 58795-H
<b>AD - ACCESSO AI DATI</b>	

**ADS - SPECIFICHE DI ACCESSO AI DATI****ADSP - Profilo di accesso**

1

**ADSM - Motivazione**

scheda contenente dati liberamente accessibili

**CM - COMPILAZIONE****CMP - COMPILAZIONE****CMPD - Data**

1985

**CMPN - Nome**

Cleri B.

**FUR - Funzionario  
responsabile**

Caldari M.C.

**FUR - Funzionario  
responsabile**

Costanzi C. (R11)

**RVM - TRASCRIZIONE PER INFORMATIZZAZIONE****RVMD - Data**

1999

**RVMN - Nome**

Vitali R.

**AGG - AGGIORNAMENTO - REVISIONE****AGGD - Data**

2000

**AGGN - Nome**

Paraventi M.

**AGGF - Funzionario  
responsabile**

NR (recupero pregresso)

**AGG - AGGIORNAMENTO - REVISIONE****AGGD - Data**

2006

**AGGN - Nome**

ARTPAST/ Eusebi C.

**AGGF - Funzionario  
responsabile**

NR (recupero pregresso)

**AN - ANNOTAZIONI****OSS - Osservazioni**/DO[1]/VDS[1]/VDST[1]: CD ROM /DO[1]/VDS[1]/VDSI[1]:  
Immagini\_OA /DO[1]/VDS[1]/VDSP[1]: 58795-H.jpg