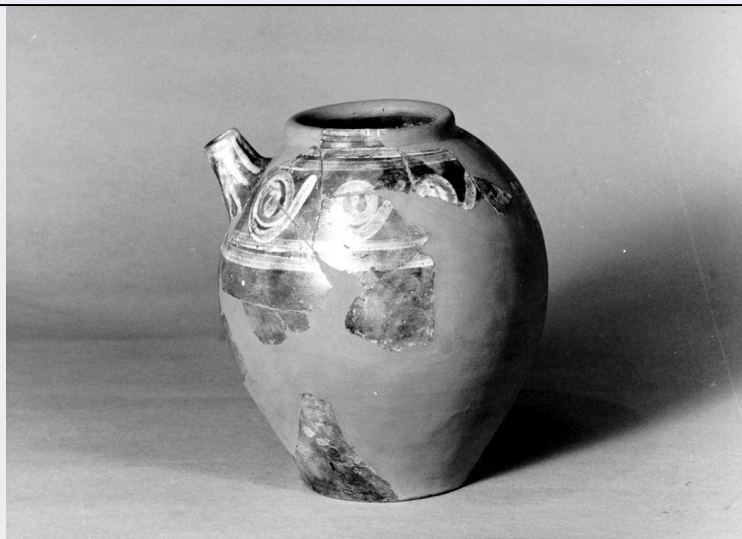


SCHEDA



CD - CODICI

TSK - Tipo scheda OA

LIR - Livello ricerca P

NCT - CODICE UNIVOCO

NCTR - Codice regione 11

NCTN - Numero catalogo
generale 00083518

ESC - Ente schedatore S70

ECP - Ente competente S70

OG - OGGETTO

OGT - OGGETTO

OGTD - Definizione vaso

LC - LOCALIZZAZIONE GEOGRAFICO-AMMINISTRATIVA

PVC - LOCALIZZAZIONE GEOGRAFICO-AMMINISTRATIVA ATTUALE

PVCS - Stato Italia

PVCR - Regione Marche

PVCP - Provincia PU

PVCC - Comune Sassocorvaro

LDC - COLLOCAZIONE SPECIFICA

LDCT - Tipologia fortezza

LDCN - Denominazione Rocca Ubaldinesca

LDCU - Denominazione
spazio viabilistico p.zza Battelli

LDCS - Specifiche primo piano

DT - CRONOLOGIA

DTZ - CRONOLOGIA GENERICA

DTZG - Secolo sec. XVI

DTS - CRONOLOGIA SPECIFICA

DTSI - Da 1500

| | |
|--|---|
| DTSF - A | 1599 |
| DTM - Motivazione cronologia | analisi stilistica |
| AU - DEFINIZIONE CULTURALE | |
| ATB - AMBITO CULTURALE | |
| ATBD - Denominazione | manifattura marchigiana |
| ATBM - Motivazione dell'attribuzione | analisi stilistica |
| MT - DATI TECNICI | |
| MTC - Materia e tecnica | terracotta/ ingobbiatura |
| MTC - Materia e tecnica | scagliola |
| MIS - MISURE | |
| MISA - Altezza | 22 |
| MISD - Diametro | 20 |
| CO - CONSERVAZIONE | |
| STC - STATO DI CONSERVAZIONE | |
| STCC - Stato di conservazione | cattivo |
| DA - DATI ANALITICI | |
| DES - DESCRIZIONE | |
| DESO - Indicazioni sull'oggetto | L`olla ha decorazioni in color bianco-calce a doppia filettatura sulla pancia, sul collo, sulla fascia intermedia; tra queste, il motivo a riccio. |
| DESI - Codifica Iconclass | NR (recupero pregresso) |
| DESS - Indicazioni sul soggetto | NR (recupero pregresso) |
| NSC - Notizie storico-critiche | Oggetto destinato all`uso quotidiano, di fattura sommaria. Restaurato. La tipologia del recipiente, identica a quella degli altri qui conservati, li fa supporre opere della medesima bottega |
| TU - CONDIZIONE GIURIDICA E VINCOLI | |
| CDG - CONDIZIONE GIURIDICA | |
| CDGG - Indicazione generica | detenzione Ente pubblico territoriale |
| CDGS - Indicazione specifica | Comune di Sassocorvaro |
| DO - FONTI E DOCUMENTI DI RIFERIMENTO | |
| FTA - DOCUMENTAZIONE FOTOGRAFICA | |
| FTAX - Genere | documentazione allegata |
| FTAP - Tipo | fotografia b/n |
| FTAN - Codice identificativo | SBAS Urbino 61986-H |
| AD - ACCESSO AI DATI | |
| ADS - SPECIFICHE DI ACCESSO AI DATI | |
| ADSP - Profilo di accesso | 1 |
| ADSM - Motivazione | scheda contenente dati liberamente accessibili |
| CM - COMPILAZIONE | |
| CMP - COMPILAZIONE | |

| | |
|---|---|
| CMPD - Data | 1991 |
| CMPN - Nome | Ugolini G. |
| FUR - Funzionario responsabile | Caldari M.C. |
| FUR - Funzionario responsabile | Costanzi C. (R11) |
| RVM - TRASCRIZIONE PER INFORMATIZZAZIONE | |
| RVMD - Data | 1999 |
| RVMN - Nome | Bastianelli S. |
| AGG - AGGIORNAMENTO - REVISIONE | |
| AGGD - Data | 2000 |
| AGGN - Nome | Paraventi M. |
| AGGF - Funzionario responsabile | NR (recupero pregresso) |
| AGG - AGGIORNAMENTO - REVISIONE | |
| AGGD - Data | 2006 |
| AGGN - Nome | ARTPAST/ Eusebi C. |
| AGGF - Funzionario responsabile | NR (recupero pregresso) |
| AN - ANNOTAZIONI | |
| OSS - Osservazioni | /DO[1]/VDS[1]/VDST[1]: CD ROM /DO[1]/VDS[1]/VDSI[1]: Immagini_OA /DO[1]/VDS[1]/VDSP[1]: 61986-H.jpg |