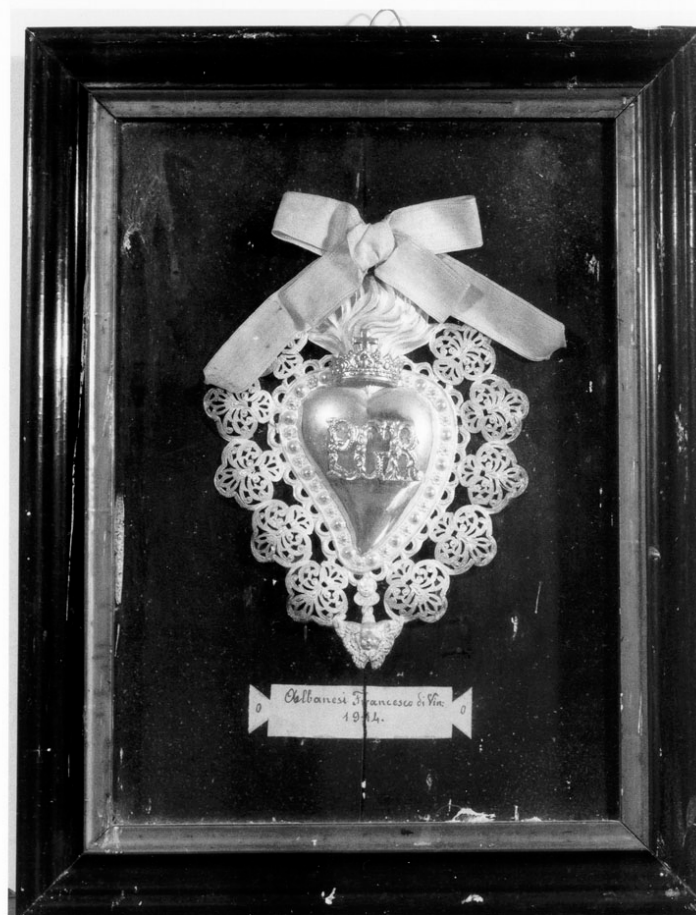


# SCHEDA



## CD - CODICI

TSK - Tipo scheda OA

LIR - Livello ricerca I

### NCT - CODICE UNIVOCO

NCTR - Codice regione 11

NCTN - Numero catalogo generale 00113470

ESC - Ente schedatore S70

ECP - Ente competente S70

## OG - OGGETTO

### OGT - OGGETTO

OGTD - Definizione ex voto

## LC - LOCALIZZAZIONE GEOGRAFICO-AMMINISTRATIVA

### PVC - LOCALIZZAZIONE GEOGRAFICO-AMMINISTRATIVA ATTUALE

PVCS - Stato Italia

PVCR - Regione Marche

PVCP - Provincia AP

PVCC - Comune Campofilone

### LDC - COLLOCAZIONE SPECIFICA

<b>LDCT - Tipologia</b>	chiesa
<b>LDCN - Denominazione</b>	Chiesa di S. Patrizio
<b>LDCU - Denominazione spazio viabilistico</b>	NR (recupero pregresso)
<b>LDCS - Specifiche</b>	locale adiacente alla chiesa

## **DT - CRONOLOGIA**

### **DTZ - CRONOLOGIA GENERICA**

**DTZG - Secolo** sec. XX

### **DTS - CRONOLOGIA SPECIFICA**

**DTSI - Da** 1914

**DTSF - A** 1914

**DTM - Motivazione cronologia** analisi stilistica

## **AU - DEFINIZIONE CULTURALE**

### **ATB - AMBITO CULTURALE**

**ATBD - Denominazione** manifattura marchigiana

**ATBM - Motivazione dell'attribuzione** NR (recupero pregresso)

## **MT - DATI TECNICI**

**MTC - Materia e tecnica** metallo/ laminazione/ stampaggio/ argentatura

**MTC - Materia e tecnica** legno/ intaglio/ pittura/ doratura

### **MIS - MISURE**

**MISA - Altezza** 41.5

**MISL - Larghezza** 32

## **CO - CONSERVAZIONE**

### **STC - STATO DI CONSERVAZIONE**

**STCC - Stato di conservazione** discreto

## **DA - DATI ANALITICI**

### **DES - DESCRIZIONE**

**DESO - Indicazioni sull'oggetto** Ex voto.

**DESI - Codifica Iconclass** NR (recupero pregresso)

**DESS - Indicazioni sul soggetto** NR (recupero pregresso)

## **TU - CONDIZIONE GIURIDICA E VINCOLI**

### **CDG - CONDIZIONE GIURIDICA**

**CDGG - Indicazione generica** detenzione Ente pubblico territoriale

**CDGS - Indicazione specifica** Comune di Montefilone

## **DO - FONTI E DOCUMENTI DI RIFERIMENTO**

### **FTA - DOCUMENTAZIONE FOTOGRAFICA**

**FTAX - Genere** documentazione allegata

**FTAP - Tipo** fotografia b/n

<b>FTAN - Codice identificativo</b>	SBAS Urbino 72015-H
-------------------------------------	---------------------

#### **AD - ACCESSO AI DATI**

##### **ADS - SPECIFICHE DI ACCESSO AI DATI**

<b>ADSP - Profilo di accesso</b>	1
----------------------------------	---

<b>ADSM - Motivazione</b>	scheda contenente dati liberamente accessibili
---------------------------	--

#### **CM - COMPILAZIONE**

##### **CMP - COMPILAZIONE**

<b>CMPD - Data</b>	1994
--------------------	------

<b>CMPN - Nome</b>	Digiesi C.
--------------------	------------

<b>FUR - Funzionario responsabile</b>	Montevecchi B.
---------------------------------------	----------------

##### **RVM - TRASCRIZIONE PER INFORMATIZZAZIONE**

<b>RVMD - Data</b>	1999
--------------------	------

<b>RVMN - Nome</b>	Malaspina P.
--------------------	--------------

##### **AGG - AGGIORNAMENTO - REVISIONE**

<b>AGGD - Data</b>	2006
--------------------	------

<b>AGGN - Nome</b>	ARTPAST/ Eusebi C.
--------------------	--------------------

<b>AGGF - Funzionario responsabile</b>	NR (recupero pregresso)
--	-------------------------

#### **AN - ANNOTAZIONI**

<b>OSS - Osservazioni</b>	Sul cartoncino è scritto "Albanesi Francesco di Vin: 1914"
---------------------------	--