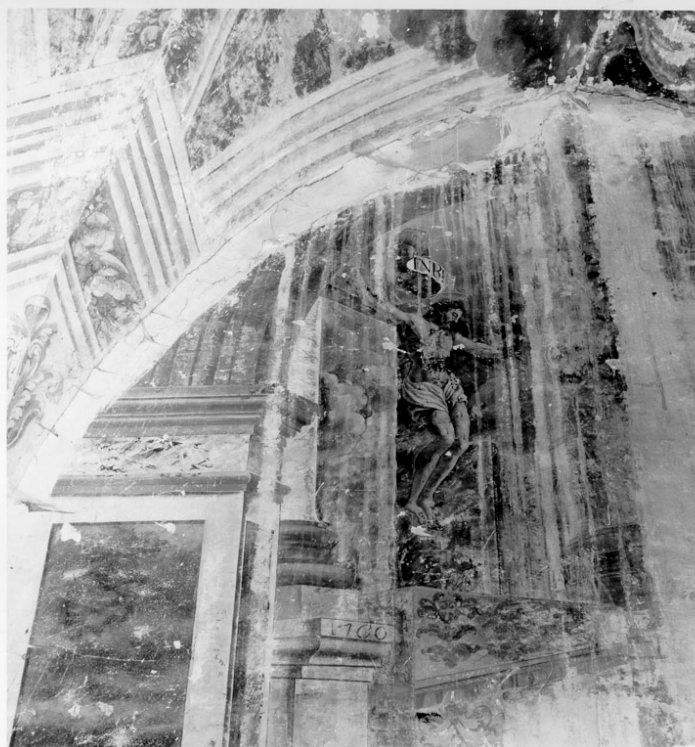


# SCHEDA



## CD - CODICI

|                                 |          |
|---------------------------------|----------|
| TSK - Tipo scheda               | OA       |
| LIR - Livello ricerca           | I        |
| <b>NCT - CODICE UNIVOCO</b>     |          |
| NCTR - Codice regione           | 11       |
| NCTN - Numero catalogo generale | 00113674 |
| ESC - Ente schedatore           | S70      |
| ECP - Ente competente           | S70      |

## OG - OGGETTO

|                      |         |
|----------------------|---------|
| <b>OGT - OGGETTO</b> |         |
| OGTD - Definizione   | dipinto |

## LC - LOCALIZZAZIONE GEOGRAFICO-AMMINISTRATIVA

### PVC - LOCALIZZAZIONE GEOGRAFICO-AMMINISTRATIVA ATTUALE

|                  |               |
|------------------|---------------|
| PVCS - Stato     | Italia        |
| PVCR - Regione   | Marche        |
| PVCP - Provincia | AP            |
| PVCC - Comune    | Massa Fermana |

### LDC - COLLOCAZIONE SPECIFICA

|   |   |
|---|---|
| <b>LDCT - Tipologia</b>                             | chiesa  |
| <b>LDCN - Denominazione</b>                         | Chiesa dei Minori Riformati di S. Francesco   |
| <b>LDCC - Complesso monumentale di appartenenza</b> | Convento dei Minori Riformati di S. Francesco |
| <b>LDCU - Denominazione spazio viabilistico</b>     | NR (recupero pregresso)                       |
| <b>LDCS - Specifiche</b>                            | prima cappella destra, parete destra          |
| <b>DT - CRONOLOGIA</b>                              |   |
| <b>DTZ - CRONOLOGIA GENERICA</b>                    |   |
| <b>DTZG - Secolo</b>                                | sec. XVIII                                    |
| <b>DTS - CRONOLOGIA SPECIFICA</b>                   |   |
| <b>DTSI - Da</b>                                    | 1760  |
| <b>DTSF - A</b>                                     | 1760  |
| <b>DTM - Motivazione cronologia</b>                 | data  |
| <b>DTM - Motivazione cronologia</b>                 | analisi stilistica                            |
| <b>AU - DEFINIZIONE CULTURALE</b>                   |   |
| <b>ATB - AMBITO CULTURALE</b>                       |   |
| <b>ATBD - Denominazione</b>                         | ambito marchigiano                            |
| <b>ATBM - Motivazione dell'attribuzione</b>         | NR (recupero pregresso)                       |
| <b>MT - DATI TECNICI</b>                            |   |
| <b>MTC - Materia e tecnica</b>                      | intonaco/ pittura a fresco                    |
| <b>MIS - MISURE</b>                                 |   |
| <b>MISR - Mancanza</b>                              | MNR   |
| <b>CO - CONSERVAZIONE</b>                           |   |
| <b>STC - STATO DI CONSERVAZIONE</b>                 |   |
| <b>STCC - Stato di conservazione</b>                | discreto                                      |
| <b>DA - DATI ANALITICI</b>                          |   |
| <b>DES - DESCRIZIONE</b>                            |   |
| <b>DESO - Indicazioni sull'oggetto</b>              | Dipinto.                                      |
| <b>DESI - Codifica Iconclass</b>                    | NR (recupero pregresso)                       |
| <b>DESS - Indicazioni sul soggetto</b>              | NR (recupero pregresso)                       |
| <b>TU - CONDIZIONE GIURIDICA E VINCOLI</b>          |   |
| <b>CDG - CONDIZIONE GIURIDICA</b>                   |   |
| <b>CDGG - Indicazione generica</b>                  | detenzione Ente pubblico territoriale         |
| <b>CDGS - Indicazione specifica</b>                 | comune di Massa Fermana                       |
| <b>DO - FONTI E DOCUMENTI DI RIFERIMENTO</b>        |   |
| <b>FTA - DOCUMENTAZIONE FOTOGRAFICA</b>             |   |
| <b>FTAX - Genere</b>                                | documentazione allegata                       |

|   |  |
|---|--|
| <b>FTAP - Tipo</b>                              | fotografia b/n                                 |
| <b>FTAN - Codice identificativo</b>             | SBAS Urbino 72235-H                            |
| <b>FTA - DOCUMENTAZIONE FOTOGRAFICA</b>         |  |
| <b>FTAX - Genere</b>                            | documentazione allegata                        |
| <b>FTAP - Tipo</b>                              | fotografia b/n                                 |
| <b>FTAN - Codice identificativo</b>             | SBAS Urbino 72236-H                            |
| <b>AD - ACCESSO AI DATI</b>                     |  |
| <b>ADS - SPECIFICHE DI ACCESSO AI DATI</b>      |  |
| <b>ADSP - Profilo di accesso</b>                | 1  |
| <b>ADSM - Motivazione</b>                       | scheda contenente dati liberamente accessibili |
| <b>CM - COMPILAZIONE</b>                        |  |
| <b>CMP - COMPILAZIONE</b>                       |  |
| <b>CMPD - Data</b>                              | 1994   |
| <b>CMPN - Nome</b>                              | Simoni D.                                      |
| <b>FUR - Funzionario responsabile</b>           | Montevecchi B.                                 |
| <b>RVM - TRASCRIZIONE PER INFORMATIZZAZIONE</b> |  |
| <b>RVMD - Data</b>                              | 1999   |
| <b>RVMN - Nome</b>                              | Piccoli T.                                     |
| <b>AGG - AGGIORNAMENTO - REVISIONE</b>          |  |
| <b>AGGD - Data</b>                              | 2006   |
| <b>AGGN - Nome</b>                              | ARTPAST/ Eusebi C.                             |
| <b>AGGF - Funzionario responsabile</b>          | NR (recupero pregresso)                        |