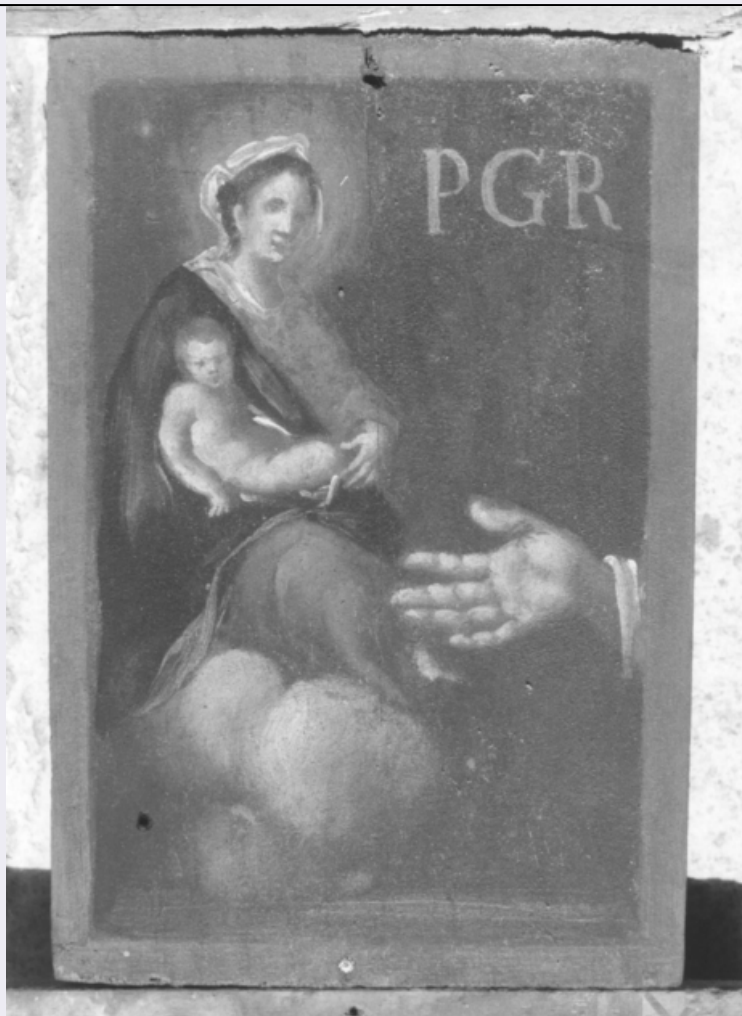


SCHEDA



CD - CODICI

TSK - Tipo scheda OA

LIR - Livello ricerca P

NCT - CODICE UNIVOCO

NCTR - Codice regione 11

NCTN - Numero catalogo generale 00115292

ESC - Ente schedatore S70

ECP - Ente competente S70

OG - OGGETTO

OGT - OGGETTO

OGTD - Definizione monumento funebre

OGTN - Denominazione /dedicazione Monumento di Marianna e Francesca Rosati Sacconi

LC - LOCALIZZAZIONE GEOGRAFICO-AMMINISTRATIVA

PVC - LOCALIZZAZIONE GEOGRAFICO-AMMINISTRATIVA ATTUALE

PVCS - Stato Italia

PVCR - Regione Marche

PVCP - Provincia AP

PVCC - Comune Ascoli Piceno

LDC - COLLOCAZIONE SPECIFICA

LDCT - Tipologia	chiesa
LDCN - Denominazione	Chiesa di S. Angelo Magno
LDCU - Denominazione spazio viabilistico	via Sant'Angelo, 2
LDCS - Specifiche	navata destra, parete del transetto

DT - CRONOLOGIA**DTZ - CRONOLOGIA GENERICA**

DTZG - Secolo	sec. XIX
----------------------	----------

DTS - CRONOLOGIA SPECIFICA

DTSI - Da	1832
------------------	------

DTSF - A	1832
-----------------	------

DTM - Motivazione cronologia	data
-------------------------------------	------

AU - DEFINIZIONE CULTURALE**ATB - AMBITO CULTURALE**

ATBD - Denominazione	ambito marchigiano
-----------------------------	--------------------

ATBM - Motivazione dell'attribuzione	analisi stilistica
---------------------------------------------	--------------------

MT - DATI TECNICI

MTC - Materia e tecnica	legno/ pittura/ doratura
--------------------------------	--------------------------

MIS - MISURE

MISA - Altezza	400
-----------------------	-----

MISL - Larghezza	205
-------------------------	-----

CO - CONSERVAZIONE**STC - STATO DI CONSERVAZIONE**

STCC - Stato di conservazione	buono
--------------------------------------	-------

DA - DATI ANALITICI**DES - DESCRIZIONE**

DESO - Indicazioni sull'oggetto	Sepolcro di forma rettangolare sormontato da stele decorata da clipeo con figura dell'Addolorata e simboli della morte.
----------------------------------------	-------------------------------------------------------------------------------------------------------------------------

DESI - Codifica Iconclass	NR (recupero pregresso)
----------------------------------	-------------------------

DESS - Indicazioni sul soggetto	NR (recupero pregresso)
----------------------------------------	-------------------------

ISR - ISCRIZIONI

ISRC - Classe di appartenenza	commemorativa
--------------------------------------	---------------

ISRL - Lingua	latino
----------------------	--------

ISRS - Tecnica di scrittura	a incisione
------------------------------------	-------------

ISRT - Tipo di caratteri	lettere capitali
---------------------------------	------------------

ISRP - Posizione	in basso
-------------------------	----------

ISRI - Trascrizione	COMITISSAE MARIA ANNA ET FRANCISCA ROSATI SACCONI HIC IACENT ALTERE III KAL. NOVEMBRE ANNO MDCCCXXXII ALTERA VI KAL. MARTIAS ANNO MDCCCXXXII EVOLAVIT AD SUPEROS NON ILLA HUIC NON
----------------------------	---------------------------------------------------------------------------------------------------------------------------------------------------------------------------------------------

HAEC ILLI SECUNDA VIRTUTIBUS OMNIGENSIS JOSEPH
CINERIBUS ET MEMORIAE MATRIS ATQUE CONIUGIS

NSC - Notizie storico-critiche

La decorazione rivela un gusto tipicamente ottocentesco.

TU - CONDIZIONE GIURIDICA E VINCOLI

CDG - CONDIZIONE GIURIDICA

CDGG - Indicazione
generica

detenzione Ente pubblico territoriale

CDGS - Indicazione
specificata

Comune di Ascoli Piceno

DO - FONTI E DOCUMENTI DI RIFERIMENTO

FTA - DOCUMENTAZIONE FOTOGRAFICA

FTAX - Genere

documentazione allegata

FTAP - Tipo

fotografia b/n

FTAN - Codice identificativo

SBAS Urbino 23942-H

BIB - BIBLIOGRAFIA

BIBX - Genere

bibliografia di confronto

BIBA - Autore

Rodilossi A.

BIBD - Anno di edizione

1983

BIBH - Sigla per citazione

11100022

AD - ACCESSO AI DATI

ADS - SPECIFICHE DI ACCESSO AI DATI

ADSP - Profilo di accesso

1

ADSM - Motivazione

scheda contenente dati liberamente accessibili

CM - COMPILAZIONE

CMP - COMPILAZIONE

CMPD - Data

1976

CMPN - Nome

Draghi A.

FUR - Funzionario
responsabile

Caldari M.C.

FUR - Funzionario
responsabile

Costanzi C. (R11)

RVM - TRASCRIZIONE PER INFORMATIZZAZIONE

RVMD - Data

1999

RVMN - Nome

Vitali R.

AGG - AGGIORNAMENTO - REVISIONE

AGGD - Data

2000

AGGN - Nome

Paraventi M.

AGGF - Funzionario
responsabile

NR (recupero pregresso)

AGG - AGGIORNAMENTO - REVISIONE

AGGD - Data

2006

AGGN - Nome

ARTPAST/ Eusebi C.

AGGF - Funzionario
responsabile

NR (recupero pregresso)

