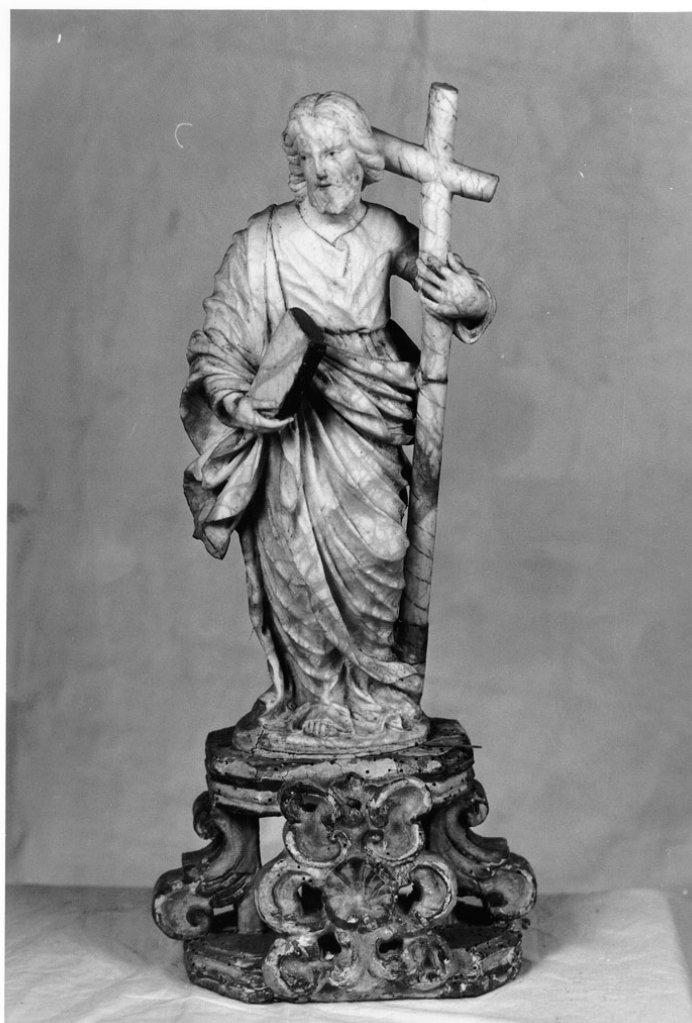


SCHEDA



CD - CODICI

TSK - Tipo scheda OA

LIR - Livello ricerca P

NCT - CODICE UNIVOCO

NCTR - Codice regione 11

NCTN - Numero catalogo
generale 00115625

ESC - Ente schedatore S70

ECP - Ente competente S70

RV - RELAZIONI

ROZ - Altre relazioni 1100115625

OG - OGGETTO

OGT - OGGETTO

OGTD - Definizione statua

OGTV - Identificazione elemento d'insieme

SGT - SOGGETTO

SGTI - Identificazione Cristo portacroce

LC - LOCALIZZAZIONE GEOGRAFICO-AMMINISTRATIVA

PVC - LOCALIZZAZIONE GEOGRAFICO-AMMINISTRATIVA ATTUALE

PVCS - Stato	Italia
PVCR - Regione	Marche
PVCP - Provincia	AP
PVCC - Comune	Ascoli Piceno
LDC - COLLOCAZIONE SPECIFICA	
LDCT - Tipologia	chiesa
LDCN - Denominazione	Chiesa di S. Agostino
LDCU - Denominazione spazio viabilistico	via Rua Campana, 5
LDCS - Specifiche	sacrestia
DT - CRONOLOGIA	
DTZ - CRONOLOGIA GENERICA	
DTZG - Secolo	secc. XVII/ XVIII
DTZS - Frazione di secolo	fine/inizio
DTS - CRONOLOGIA SPECIFICA	
DTSI - Da	1690
DTSF - A	1710
DTM - Motivazione cronologia	analisi stilistica
AU - DEFINIZIONE CULTURALE	
ATB - AMBITO CULTURALE	
ATBD - Denominazione	ambito marchigiano
ATBM - Motivazione dell'attribuzione	analisi stilistica
AAT - Altre attribuzioni	bottega dei Giosafatti
MT - DATI TECNICI	
MTC - Materia e tecnica	marmo/ scultura
MTC - Materia e tecnica	legno/ intaglio/ pittura/ doratura
MIS - MISURE	
MISA - Altezza	50
CO - CONSERVAZIONE	
STC - STATO DI CONSERVAZIONE	
STCC - Stato di conservazione	mediocre
DA - DATI ANALITICI	
DES - DESCRIZIONE	
DESO - Indicazioni sull'oggetto	NR (recupero pregresso)
DESI - Codifica Iconclass	NR (recupero pregresso)
DESS - Indicazioni sul soggetto	Personaggi: Gesù Cristo. Attributi: (Gesù Cristo) croce; libro. Decorazioni: riccioli; volute.
NSC - Notizie storico-critiche	La piccola statua insieme ad altre quattro raffiguranti Santi (una sesta è stata rubata) faceva parte della decorazione del settimo altare della navata sinistra. Da un punto di vista stilistico sembrano inserirsi nell'ambito della bottega dei Giosafatti; si noti in particolare la resa accurata dei panneggi. Al contrario il volto risulta più sommario.

TU - CONDIZIONE GIURIDICA E VINCOLI**CDG - CONDIZIONE GIURIDICA****CDGG - Indicazione generica**

detenzione Ente pubblico territoriale

CDGS - Indicazione specifica

Comune di Ascoli Piceno

DO - FONTI E DOCUMENTI DI RIFERIMENTO**FTA - DOCUMENTAZIONE FOTOGRAFICA****FTAX - Genere**

documentazione allegata

FTAP - Tipo

fotografia b/n

FTAN - Codice identificativo

SBAS Urbino 74259-H

BIB - BIBLIOGRAFIA**BIBX - Genere**

bibliografia di confronto

BIBA - Autore

Leporini L.

BIBD - Anno di edizione

1954

BIBH - Sigla per citazione

11100021

BIB - BIBLIOGRAFIA**BIBX - Genere**

bibliografia di confronto

BIBA - Autore

Rodilossi A.

BIBD - Anno di edizione

1983

BIBH - Sigla per citazione

11100022

BIB - BIBLIOGRAFIA**BIBX - Genere**

bibliografia di confronto

BIBA - Autore

Papetti S.

BIBD - Anno di edizione

1993

BIBH - Sigla per citazione

11100084

BIBN - V., pp., nn.

pp. 399-426

AD - ACCESSO AI DATI**ADS - SPECIFICHE DI ACCESSO AI DATI****ADSP - Profilo di accesso**

1

ADSM - Motivazione

scheda contenente dati liberamente accessibili

CM - COMPILAZIONE**CMP - COMPILAZIONE****CMPD - Data**

1976

CMPN - Nome

Barsanti C.

FUR - Funzionario responsabile

Caldari M.C.

FUR - Funzionario responsabile

Costanzi C. (R11)

RVM - TRASCRIZIONE PER INFORMATIZZAZIONE**RVMD - Data**

1999

RVMN - Nome

Vitali R.

AGG - AGGIORNAMENTO - REVISIONE

AGGD - Data	2000
AGGN - Nome	Paraventi M.
AGGF - Funzionario responsabile	NR (recupero pregresso)
AGG - AGGIORNAMENTO - REVISIONE	
AGGD - Data	2006
AGGN - Nome	ARTPAST/ Eusebi C.
AGGF - Funzionario responsabile	NR (recupero pregresso)
AN - ANNOTAZIONI	
OSS - Osservazioni	/DO[1]/VDS[1]/VDST[1]: CD ROM /DO[1]/VDS[1]/VDSI[1]: Immagini_OA /DO[1]/VDS[1]/VDSP[1]: 74259-H.jpg