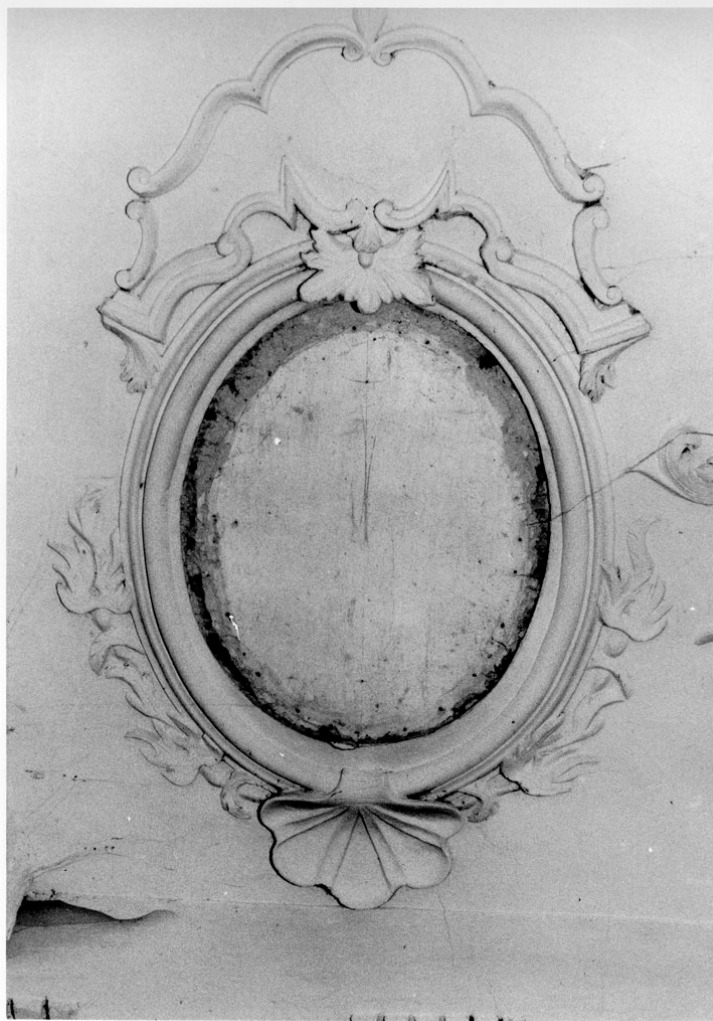


SCHEDA



CD - CODICI

TSK - Tipo scheda OA

LIR - Livello ricerca P

NCT - CODICE UNIVOCO

NCTR - Codice regione 11

NCTN - Numero catalogo generale 00115956

ESC - Ente schedatore S70

ECP - Ente competente S70

RV - RELAZIONI

ROZ - Altre relazioni 1100115955

OG - OGGETTO

OGT - OGGETTO

OGTD - Definizione cornice

OGTV - Identificazione serie

QNT - QUANTITA'

QNTN - Numero 2

LC - LOCALIZZAZIONE GEOGRAFICO-AMMINISTRATIVA

PVC - LOCALIZZAZIONE GEOGRAFICO-AMMINISTRATIVA ATTUALE

PVCS - Stato	Italia
PVCR - Regione	Marche
PVCP - Provincia	AP
PVCC - Comune	Montefortino
PVCL - Località	Giardinetti

LDC - COLLOCAZIONE SPECIFICA

LDCT - Tipologia	chiesa
LDCN - Denominazione	Chiesa di S. Maria delle Grazie
LDCU - Denominazione spazio viabilistico	strada provinciale Subappennina
LDCS - Specifiche	cappella centrale

DT - CRONOLOGIA**DTZ - CRONOLOGIA GENERICA**

DTZG - Secolo	sec. XVIII
DTZS - Frazione di secolo	metà

DTS - CRONOLOGIA SPECIFICA

DTSI - Da	1740
DTSF - A	1760

DTM - Motivazione cronologia	analisi stilistica
-------------------------------------	--------------------

AU - DEFINIZIONE CULTURALE**ATB - AMBITO CULTURALE**

ATBD - Denominazione	ambito marchigiano
ATBM - Motivazione dell'attribuzione	analisi stilistica

MT - DATI TECNICI

MTC - Materia e tecnica	stucco
--------------------------------	--------

MIS - MISURE

MISA - Altezza	180
MISL - Larghezza	85

CO - CONSERVAZIONE**STC - STATO DI CONSERVAZIONE**

STCC - Stato di conservazione	buono
--------------------------------------	-------

DA - DATI ANALITICI**DES - DESCRIZIONE**

DESO - Indicazioni sull'oggetto	Cornice.
DESI - Codifica Iconclass	NR (recupero pregresso)
DESS - Indicazioni sul soggetto	NR (recupero pregresso)

La ricca decorazione rivela da parte dell'ignoto stuccatore, probabilmente artista locale, un gusto piuttosto ridondante con un miscuglio di elementi tratti dallo stile barocco ad altri desunti invece già

NSC - Notizie storico-critiche

da quello rococò. L'effetto scenografico dell'insieme è però gradevole. L'iscrizione informa che la chiesa, dedicata alla Madonna del Fonte, fu consacrata dall'Arcivescovo di Fermo Alessandro Borgia nel 1740.

TU - CONDIZIONE GIURIDICA E VINCOLI**CDG - CONDIZIONE GIURIDICA****CDGG - Indicazione generica**

detenzione Ente pubblico territoriale

CDGS - Indicazione specifica

Comune di Montefortino

DO - FONTI E DOCUMENTI DI RIFERIMENTO**FTA - DOCUMENTAZIONE FOTOGRAFICA****FTAX - Genere**

documentazione allegata

FTAP - Tipo

fotografia b/n

FTAN - Codice identificativo

SBAS Urbino 74703-H

BIB - BIBLIOGRAFIA**BIBX - Genere**

bibliografia di confronto

BIBA - Autore

Crocetti G.

BIBD - Anno di edizione

1988

BIBH - Sigla per citazione

11100072

AD - ACCESSO AI DATI**ADS - SPECIFICHE DI ACCESSO AI DATI****ADSP - Profilo di accesso**

1

ADSM - Motivazione

scheda contenente dati liberamente accessibili

CM - COMPILAZIONE**CMP - COMPILAZIONE****CMPD - Data**

1991

CMPN - Nome

Crocetti G.

FUR - Funzionario responsabile

Caldari M.C.

FUR - Funzionario responsabile

Costanzi C. (R11)

RVM - TRASCRIZIONE PER INFORMATIZZAZIONE**RVMD - Data**

1999

RVMN - Nome

Vitali R.

AGG - AGGIORNAMENTO - REVISIONE**AGGD - Data**

2000

AGGN - Nome

Paraventi M.

AGGF - Funzionario responsabile

NR (recupero pregresso)

AGG - AGGIORNAMENTO - REVISIONE**AGGD - Data**

2006

AGGN - Nome

ARTPAST/ Eusebi C.

AGGF - Funzionario responsabile

NR (recupero pregresso)

