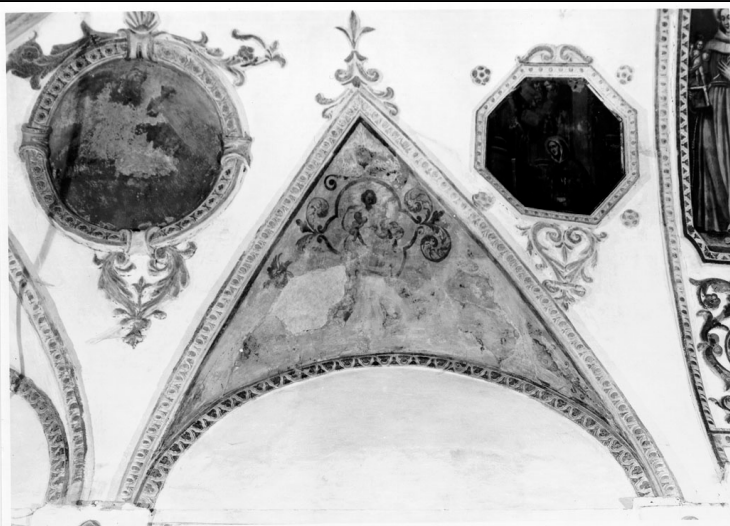


# SCHEDA



## CD - CODICI

TSK - Tipo scheda OA

LIR - Livello ricerca P

### NCT - CODICE UNIVOCO

NCTR - Codice regione 11

NCTN - Numero catalogo generale 00116231

ESC - Ente schedatore S70

ECP - Ente competente S70

## OG - OGGETTO

### OGT - OGGETTO

OGTD - Definizione dipinto

### SGT - SOGGETTO

SGTI - Identificazione allegoria della Carità

## LC - LOCALIZZAZIONE GEOGRAFICO-AMMINISTRATIVA

### PVC - LOCALIZZAZIONE GEOGRAFICO-AMMINISTRATIVA ATTUALE

PVCS - Stato Italia

PVCR - Regione Marche

PVCP - Provincia AP

PVCC - Comune Montefortino

### LDC - COLLOCAZIONE SPECIFICA

LDCT - Tipologia chiesa

LDCN - Denominazione Chiesa di S. Maria del Girone o S. Francesco

LDCU - Denominazione spazio viabilistico zona Frati

LDCS - Specifiche presbiterio

## DT - CRONOLOGIA

### DTZ - CRONOLOGIA GENERICA

DTZG - Secolo sec. XVII

<b>DTZS - Frazione di secolo</b>	prima metà
<b>DTS - CRONOLOGIA SPECIFICA</b>	
<b>DTSI - Da</b>	1600
<b>DTSV - Validità</b>	ca.
<b>DTSF - A</b>	1649
<b>DTSL - Validità</b>	ca.
<b>DTM - Motivazione cronologia</b>	analisi stilistica
<b>AU - DEFINIZIONE CULTURALE</b>	
<b>AUT - AUTORE</b>	
<b>AUTS - Riferimento all'autore</b>	attribuito
<b>AUTM - Motivazione dell'attribuzione</b>	analisi stilistica
<b>AUTN - Nome scelto</b>	Malpiedi Domenico
<b>AUTA - Dati anagrafici</b>	notizie 1575/ 1651
<b>AUTH - Sigla per citazione</b>	70002233
<b>MT - DATI TECNICI</b>	
<b>MTC - Materia e tecnica</b>	intonaco/ pittura a tempera
<b>MIS - MISURE</b>	
<b>MISL - Larghezza</b>	230
<b>CO - CONSERVAZIONE</b>	
<b>STC - STATO DI CONSERVAZIONE</b>	
<b>STCC - Stato di conservazione</b>	cattivo
<b>STCS - Indicazioni specifiche</b>	cadute di colore
<b>DA - DATI ANALITICI</b>	
<b>DES - DESCRIZIONE</b>	
<b>DESO - Indicazioni sull'oggetto</b>	NR (recupero pregresso)
<b>DESI - Codifica Iconclass</b>	NR (recupero pregresso)
<b>DESS - Indicazioni sul soggetto</b>	Allegorie-simboli: Carità. Attributi: (Carità) due bambini.
<b>NSC - Notizie storico-critiche</b>	Malpiedi eseguì tutti gli affreschi, tutte le decorazioni a tempera e gli stucchi del presbiterio e del coro; tale attività si svolse in un periodo che va dal 1635 al 1651, vale a dire nell'ultima fase della sua attività artistica, quando si esprime non di rado in un manierismo ormai stanco, dipingendo di fretta e ripetendo spesso gli stessi moduli e figurazioni. Consapevole forse lui stesso della sua produzione in parte scadente non firmò più le ultime opere. L'attribuzione degli affreschi si basa sul confronto stilistico con le opere documentate, come la Cappella di San Nicola di Tolentino in Sant'Angelo in Pontano (1623), la Cappella della Pietà nella Collegiata di San Ginesio, la Cappella di S. Giovanni Battista in S. Maria in Mogliano (1630), le Cappelle de' Cavallatri, della Fam. Lamponi e di S. Michele Arcangelo nel Santuario della Madonna dell'Ambro (1634). Malpiedi dipinse nei pennacchi tutte le virtù teologali, nella parete destra, e cardinali, in quella sinistra, omettendo per ragioni di spazio la Temperanza.

Quando realizzò tali opere, tra il 1645 e il 1650, era sicuramente a conoscenza delle recenti norme sancite da Papa Urbano VIII, secondo le quali il processo di canonizzazione e beatificazione dei santi era basato proprio sull'esercizio esemplare di tali virtù; messaggio che egli vuole trasmettere con i suoi dipinti, inserendo anche due Santi appena canonizzati come San Carlo Borromeo e San Filippo Neri.

## TU - CONDIZIONE GIURIDICA E VINCOLI

### CDG - CONDIZIONE GIURIDICA

<b>CDGG - Indicazione generica</b>	detenzione Ente pubblico territoriale
<b>CDGS - Indicazione specifica</b>	Comune di Montefortino

## DO - FONTI E DOCUMENTI DI RIFERIMENTO

### FTA - DOCUMENTAZIONE FOTOGRAFICA

<b>FTAX - Genere</b>	documentazione allegata
<b>FTAP - Tipo</b>	fotografia b/n
<b>FTAN - Codice identificativo</b>	SBAS Urbino 74969-H

### BIB - BIBLIOGRAFIA

<b>BIBX - Genere</b>	bibliografia di confronto
<b>BIBA - Autore</b>	Crocetti G.
<b>BIBD - Anno di edizione</b>	1988
<b>BIBH - Sigla per citazione</b>	11100072

### BIB - BIBLIOGRAFIA

<b>BIBX - Genere</b>	bibliografia di confronto
<b>BIBA - Autore</b>	Romanelli G.
<b>BIBD - Anno di edizione</b>	1990
<b>BIBH - Sigla per citazione</b>	11100074

### BIB - BIBLIOGRAFIA

<b>BIBX - Genere</b>	bibliografia di confronto
<b>BIBA - Autore</b>	Vastano A.
<b>BIBD - Anno di edizione</b>	1992
<b>BIBH - Sigla per citazione</b>	11100124
<b>BIBN - V., pp., nn.</b>	pp. 413-415

## AD - ACCESSO AI DATI

### ADS - SPECIFICHE DI ACCESSO AI DATI

<b>ADSP - Profilo di accesso</b>	1
<b>ADSM - Motivazione</b>	scheda contenente dati liberamente accessibili

## CM - COMPILAZIONE

### CMP - COMPILAZIONE

<b>CMPD - Data</b>	1981
<b>CMPN - Nome</b>	Crocetti G.
<b>FUR - Funzionario responsabile</b>	Caldari M.C.
<b>FUR - Funzionario responsabile</b>	Costanzi C. (R11)

**RVM - TRASCRIZIONE PER INFORMATIZZAZIONE****RVMD - Data** 1999**RVMN - Nome** Vitali R.**AGG - AGGIORNAMENTO - REVISIONE****AGGD - Data** 2000**AGGN - Nome** Paraventi M.**AGGF - Funzionario responsabile** NR (recupero pregresso)**AGG - AGGIORNAMENTO - REVISIONE****AGGD - Data** 2006**AGGN - Nome** ARTPAST/ Eusebi C.**AGGF - Funzionario responsabile** NR (recupero pregresso)**AN - ANNOTAZIONI****OSS - Osservazioni** /DO[1]/VDS[1]/VDST[1]: CD ROM /DO[1]/VDS[1]/VDSI[1]:  
Immagini\_OA /DO[1]/VDS[1]/VDSP[1]: 74969-H.jpg