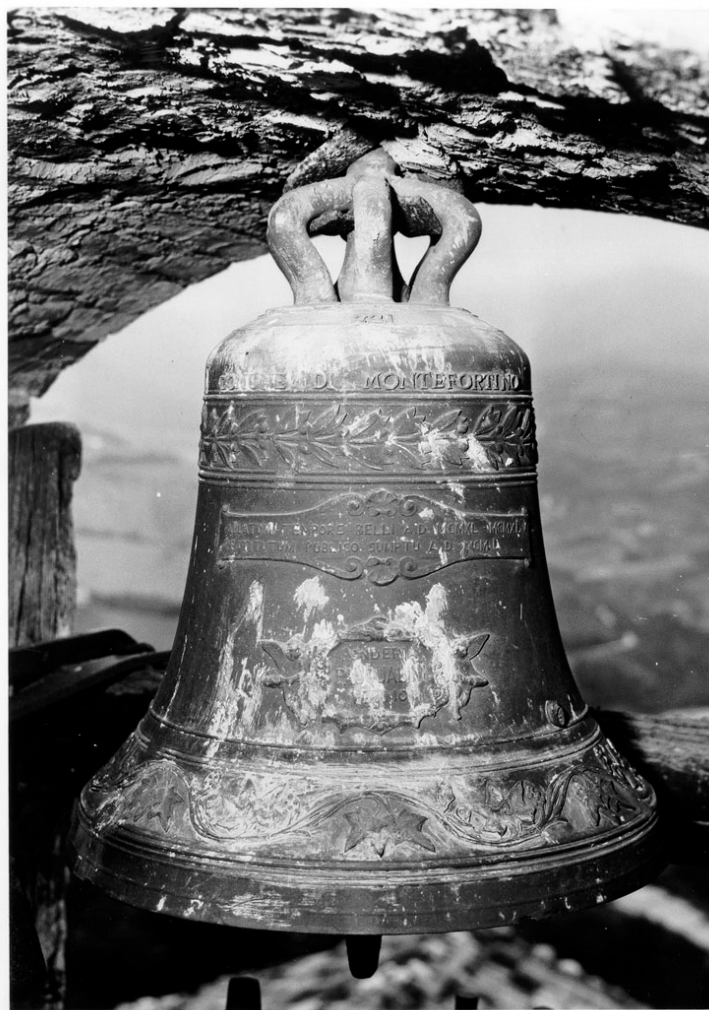


# SCHEDA



## CD - CODICI

TSK - Tipo scheda OA

LIR - Livello ricerca P

### NCT - CODICE UNIVOCO

NCTR - Codice regione 11

NCTN - Numero catalogo generale 00116259

ESC - Ente schedatore S70

ECP - Ente competente S70

## OG - OGGETTO

### OGT - OGGETTO

OGTD - Definizione campana

## LC - LOCALIZZAZIONE GEOGRAFICO-AMMINISTRATIVA

### PVC - LOCALIZZAZIONE GEOGRAFICO-AMMINISTRATIVA ATTUALE

PVCS - Stato Italia

PVCR - Regione Marche

PVCP - Provincia AP

PVCC - Comune Montefortino

### LDC - COLLOCAZIONE SPECIFICA

<b>LDCT - Tipologia</b>	chiesa
<b>LDCN - Denominazione</b>	Chiesa di S. Maria del Girone o S. Francesco
<b>LDCU - Denominazione spazio viabilistico</b>	zona Frati
<b>LDCS - Specifiche</b>	torre

#### **DT - CRONOLOGIA**

##### **DTZ - CRONOLOGIA GENERICA**

**DTZG - Secolo** sec. XX

##### **DTS - CRONOLOGIA SPECIFICA**

**DTSI - Da** 1950

**DTSF - A** 1950

**DTM - Motivazione cronologia** data

#### **AU - DEFINIZIONE CULTURALE**

##### **AUT - AUTORE**

**AUTM - Motivazione dell'attribuzione** firma

**AUTN - Nome scelto** Pasqualini Luigi

**AUTA - Dati anagrafici** notizie 1807

**AUTH - Sigla per citazione** 70002285

#### **MT - DATI TECNICI**

**MTC - Materia e tecnica** bronzo

##### **MIS - MISURE**

**MISA - Altezza** 52

**MISL - Larghezza** 45

#### **CO - CONSERVAZIONE**

##### **STC - STATO DI CONSERVAZIONE**

**STCC - Stato di conservazione** buono

#### **DA - DATI ANALITICI**

##### **DES - DESCRIZIONE**

**DESO - Indicazioni sull'oggetto** Campana.

**DESI - Codifica Iconclass** NR (recupero pregresso)

**DESS - Indicazioni sul soggetto** NR (recupero pregresso)

##### **ISR - ISCRIZIONI**

**ISRC - Classe di appartenenza** documentaria

**ISRS - Tecnica di scrittura** a incisione

**ISRT - Tipo di caratteri** lettere capitali

**ISRP - Posizione** in alto

**ISRI - Trascrizione** COMUNE DI MONTEFORTINO

##### **ISR - ISCRIZIONI**

**ISRC - Classe di**

<b>appartenenza</b>	documentaria
<b>ISRS - Tecnica di scrittura</b>	a incisione
<b>ISRT - Tipo di caratteri</b>	lettere capitali
<b>ISRP - Posizione</b>	nella placca in rilievo
<b>ISRI - Trascrizione</b>	ABLATUM TEMPORE BELLI MCMXL - MCMXLV RESTITUTUM PUBLICO SUMPTU A.D. MCML / DOMINE MISERERE NOBIS / FONDERIA PASQUALINI / FERMO
<b>NSC - Notizie storico-critiche</b>	La campana, insieme ad altre due, sono state fuse nella Fonderia Pasqualini di Fermo, attiva per oltre due secoli dal sec. XVIII agli anni sessanta del XX.

**TU - CONDIZIONE GIURIDICA E VINCOLI**

<b>CDG - CONDIZIONE GIURIDICA</b>	
<b>CDGG - Indicazione generica</b>	detenzione Ente pubblico territoriale
<b>CDGS - Indicazione specifica</b>	Comune di Montefortino

**DO - FONTI E DOCUMENTI DI RIFERIMENTO**

<b>FTA - DOCUMENTAZIONE FOTOGRAFICA</b>	
<b>FTAX - Genere</b>	documentazione allegata
<b>FTAP - Tipo</b>	fotografia b/n
<b>FTAN - Codice identificativo</b>	SBAS Urbino 74999-H

<b>BIB - BIBLIOGRAFIA</b>	
<b>BIBX - Genere</b>	bibliografia di confronto
<b>BIBA - Autore</b>	Crocetti G.
<b>BIBD - Anno di edizione</b>	1988
<b>BIBH - Sigla per citazione</b>	11100072

**AD - ACCESSO AI DATI**

<b>ADS - SPECIFICHE DI ACCESSO AI DATI</b>	
<b>ADSP - Profilo di accesso</b>	1
<b>ADSM - Motivazione</b>	scheda contenente dati liberamente accessibili

**CM - COMPILAZIONE**

<b>CMP - COMPILAZIONE</b>	
<b>CMPD - Data</b>	1981
<b>CMPN - Nome</b>	Crocetti G.
<b>FUR - Funzionario responsabile</b>	Caldari M.C.
<b>FUR - Funzionario responsabile</b>	Costanzi C. (R11)

<b>RVM - TRASCRIZIONE PER INFORMATIZZAZIONE</b>	
<b>RVMD - Data</b>	1999
<b>RVMN - Nome</b>	Vitali R.

<b>AGG - AGGIORNAMENTO - REVISIONE</b>	
<b>AGGD - Data</b>	2000
<b>AGGN - Nome</b>	Paraventi M.
<b>AGGF - Funzionario</b>	

<b>responsabile</b>	NR (recupero pregresso)
<b>AGG - AGGIORNAMENTO - REVISIONE</b>	
<b>AGGD - Data</b>	2006
<b>AGGN - Nome</b>	ARTPAST/ Eusebi C.
<b>AGGF - Funzionario responsabile</b>	NR (recupero pregresso)
<b>AN - ANNOTAZIONI</b>	
<b>OSS - Osservazioni</b>	/DO[1]/VDS[1]/VDST[1]: CD ROM /DO[1]/VDS[1]/VDSI[1]: Immagini_OA /DO[1]/VDS[1]/VDSP[1]: 74999-H.jpg