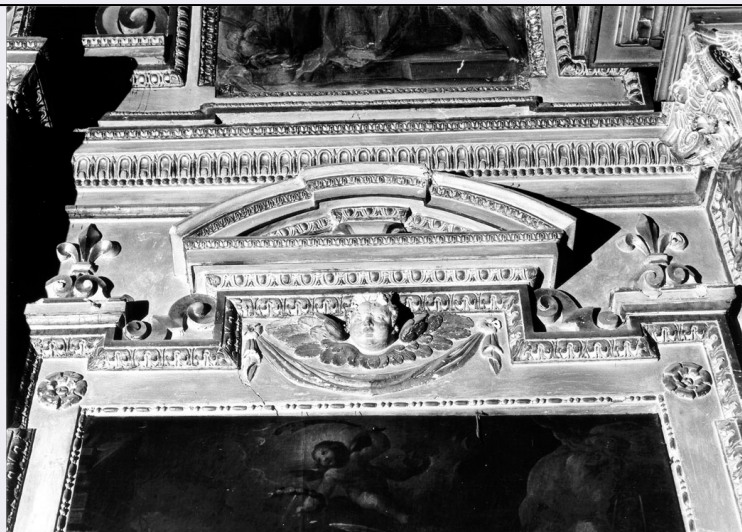


# SCHEDA



## CD - CODICI

TSK - Tipo scheda OA

LIR - Livello ricerca P

### NCT - CODICE UNIVOCO

NCTR - Codice regione 11

NCTN - Numero catalogo generale 00117636

ESC - Ente schedatore S70

ECP - Ente competente S70

## RV - RELAZIONI

ROZ - Altre relazioni 1100117636

## OG - OGGETTO

### OGT - OGGETTO

OGTD - Definizione cornice

OGTV - Identificazione serie

### QNT - QUANTITA'

QNTN - Numero 2

## LC - LOCALIZZAZIONE GEOGRAFICO-AMMINISTRATIVA

### PVC - LOCALIZZAZIONE GEOGRAFICO-AMMINISTRATIVA ATTUALE

PVCS - Stato Italia

PVCR - Regione Marche

PVCP - Provincia PU

PVCC - Comune Fano

### LDC - COLLOCAZIONE SPECIFICA

LDCT - Tipologia chiesa

LDCN - Denominazione Chiesa di S. Pietro in Valle

LDCC - Complesso monumentale di appartenenza ex complesso degli Oratoriani

LDCU - Denominazione

|                                      |   |
|--------------------------------------|---|
| spazio viabilistico                  | via Nolfi   |
| LDCS - Specifiche                    | terza cappella a sinistra   |
| <b>DT - CRONOLOGIA</b>               |   |
| <b>DTZ - CRONOLOGIA GENERICA</b>     |   |
| DTZG - Secolo                        | sec. XVII   |
| DTZS - Frazione di secolo            | prima metà  |
| <b>DTS - CRONOLOGIA SPECIFICA</b>    |   |
| DTSI - Da                            | 1600  |
| DTSF - A                             | 1649  |
| DTM - Motivazione cronologia         | analisi stilistica  |
| DTM - Motivazione cronologia         | documentazione  |
| <b>AU - DEFINIZIONE CULTURALE</b>    |   |
| <b>AUT - AUTORE</b>                  |   |
| AUTM - Motivazione dell'attribuzione | documentazione  |
| AUTN - Nome scelto                   | Solari Pietro   |
| AUTA - Dati anagrafici               | notizie prima metà sec. XVII  |
| AUTH - Sigla per citazione           | 70003349  |
| <b>MT - DATI TECNICI</b>             |   |
| MTC - Materia e tecnica              | stucco/ pittura   |
| <b>MIS - MISURE</b>                  |   |
| MISA - Altezza                       | 317   |
| MISL - Larghezza                     | 65  |
| <b>CO - CONSERVAZIONE</b>            |   |
| <b>STC - STATO DI CONSERVAZIONE</b>  |   |
| STCC - Stato di conservazione        | discreto  |
| <b>DA - DATI ANALITICI</b>           |   |
| <b>DES - DESCRIZIONE</b>             |   |
| DESO - Indicazioni sull'oggetto      | Cornice.  |
| DESI - Codifica Iconclass            | NR (recupero pregresso)   |
| DESS - Indicazioni sul soggetto      | NR (recupero pregresso)   |
| NSC - Notizie storico-critiche       | A quanto risulta dai documenti, la sontuosa decorazione plastica della chiesa fu affidata allo stuccatore romano Pietro Solari o Solaro, che si trovava già a Fano per realizzare su disegno di Girolamo Rainaldi le ornamentazioni a stucco della cappella Nolfi in Cattedrale. Pietro Solari "con tre lavoranti et un garzone in otto mesi stuccò nel 1619 tutta la volta grande con i cornicioni, e colonne sino a terra" (G. Ligi, Congregazione dell'Oratorio di Fano, Ms. 76, Fano, Biblioteca Federiciana, 1710, c.43), allestendo quella scansione che servirà poi al Viviani per i suoi affreschi. Al Solari vengono attribuiti anche gli altri stucchi che scandiscono la successione delle cappelle e decorano gli archi, gli archivolti e le paraste, con festoni, conchiglie, teste di cherubini e angeli sdraiati sui cornicioni degli archi di accesso alle cappelle stesse, realizzati all'incirca nello stesso periodo, o negli anni |

immediatamente successivi. Anche la cornice in esame va attribuita allo stesso artista.

## TU - CONDIZIONE GIURIDICA E VINCOLI

### CDG - CONDIZIONE GIURIDICA

|                                     |                                       |
|-------------------------------------|---------------------------------------|
| <b>CDGG - Indicazione generica</b>  | detenzione Ente pubblico territoriale |
| <b>CDGS - Indicazione specifica</b> | Comune di Fano                        |

## DO - FONTI E DOCUMENTI DI RIFERIMENTO

### FTA - DOCUMENTAZIONE FOTOGRAFICA

|                                     |                         |
|-------------------------------------|-------------------------|
| <b>FTAX - Genere</b>                | documentazione allegata |
| <b>FTAP - Tipo</b>                  | fotografia b/n          |
| <b>FTAN - Codice identificativo</b> | SBAS Urbino 76392-H     |

### FNT - FONTI E DOCUMENTI

|                                     |                                     |
|-------------------------------------|-------------------------------------|
| <b>FNTP - Tipo</b>                  | volume manoscritto                  |
| <b>FNTA - Autore</b>                | Ligi G.                             |
| <b>FNTT - Denominazione</b>         | Congregazione dell'Oratorio di Fano |
| <b>FNTD - Data</b>                  | 1710                                |
| <b>FNTF - Foglio/Carta</b>          | c. 43                               |
| <b>FNTN - Nome archivio</b>         | Fano, Biblioteca Federiciana        |
| <b>FNTS - Posizione</b>             | ms. 76                              |
| <b>FNTI - Codice identificativo</b> | NR (recupero pregresso)             |

### BIB - BIBLIOGRAFIA

|                                |                        |
|--------------------------------|------------------------|
| <b>BIBX - Genere</b>           | bibliografia specifica |
| <b>BIBA - Autore</b>           | Fucili Bartolucci A.   |
| <b>BIBD - Anno di edizione</b> | 1986                   |
| <b>BIBN - V., pp., nn.</b>     | pp. 405-406            |

### BIB - BIBLIOGRAFIA

|                                   |                        |
|-----------------------------------|------------------------|
| <b>BIBX - Genere</b>              | bibliografia specifica |
| <b>BIBA - Autore</b>              | Calegari G.            |
| <b>BIBD - Anno di edizione</b>    | 1989                   |
| <b>BIBH - Sigla per citazione</b> | 11100111               |
| <b>BIBN - V., pp., nn.</b>        | pp. 147-166            |

### BIB - BIBLIOGRAFIA

|                                |                        |
|--------------------------------|------------------------|
| <b>BIBX - Genere</b>           | bibliografia specifica |
| <b>BIBA - Autore</b>           | Battistelli F.         |
| <b>BIBD - Anno di edizione</b> | 1993                   |
| <b>BIBN - V., pp., nn.</b>     | p. 253                 |

### BIB - BIBLIOGRAFIA

|                                   |                        |
|-----------------------------------|------------------------|
| <b>BIBX - Genere</b>              | bibliografia specifica |
| <b>BIBA - Autore</b>              | Carloni L.             |
| <b>BIBD - Anno di edizione</b>    | 1995                   |
| <b>BIBH - Sigla per citazione</b> | 11100113               |

|   |   |
|---|---|
| <b>BIBN - V., pp., nn.</b>                      | pp. 219-225   |
| <b>BIB - BIBLIOGRAFIA</b>                       |   |
| <b>BIBX - Genere</b>                            | bibliografia specifica  |
| <b>BIBA - Autore</b>                            | Mariano F.  |
| <b>BIBD - Anno di edizione</b>                  | 1996  |
| <b>BIBH - Sigla per citazione</b>               | 11100005  |
| <b>BIBN - V., pp., nn.</b>                      | pp. 64-69   |
| <b>AD - ACCESSO AI DATI</b>                     |   |
| <b>ADS - SPECIFICHE DI ACCESSO AI DATI</b>      |   |
| <b>ADSP - Profilo di accesso</b>                | 1   |
| <b>ADSM - Motivazione</b>                       | scheda contenente dati liberamente accessibili  |
| <b>CM - COMPILAZIONE</b>                        |   |
| <b>CMP - COMPILAZIONE</b>                       |   |
| <b>CMPD - Data</b>                              | 1988  |
| <b>CMPN - Nome</b>                              | Sguanci M.  |
| <b>FUR - Funzionario responsabile</b>           | Caldari M.C.  |
| <b>FUR - Funzionario responsabile</b>           | Costanzi C. (R11)   |
| <b>RVM - TRASCRIZIONE PER INFORMATIZZAZIONE</b> |   |
| <b>RVMD - Data</b>                              | 2000  |
| <b>RVMN - Nome</b>                              | Vitali R.   |
| <b>AGG - AGGIORNAMENTO - REVISIONE</b>          |   |
| <b>AGGD - Data</b>                              | 2000  |
| <b>AGGN - Nome</b>                              | Paraventi M.  |
| <b>AGGF - Funzionario responsabile</b>          | NR (recupero pregresso)   |
| <b>AGG - AGGIORNAMENTO - REVISIONE</b>          |   |
| <b>AGGD - Data</b>                              | 2006  |
| <b>AGGN - Nome</b>                              | ARTPAST/ Eusebi C.  |
| <b>AGGF - Funzionario responsabile</b>          | NR (recupero pregresso)   |
| <b>AN - ANNOTAZIONI</b>                         |   |
| <b>OSS - Osservazioni</b>                       | /DO[1]/VDS[1]/VDST[1]: CD ROM /DO[1]/VDS[1]/VDSI[1]: Immagini_OA /DO[1]/VDS[1]/VDSP[1]: 76392-H.jpg |