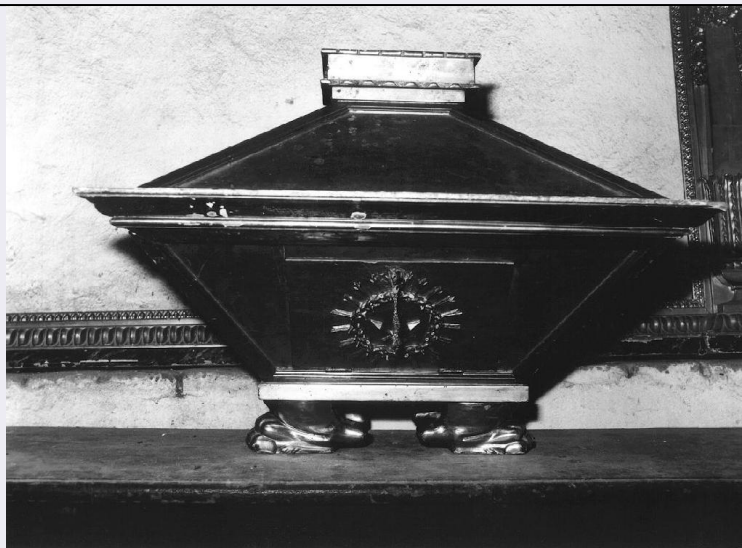


# SCHEDA



## CD - CODICI

TSK - Tipo scheda	OA
LIR - Livello ricerca	P
NCT - CODICE UNIVOCO	
NCTR - Codice regione	11
NCTN - Numero catalogo generale	00117882
ESC - Ente schedatore	S70
ECP - Ente competente	S70

## OG - OGGETTO

OGT - OGGETTO	
OGTD - Definizione	reliquario
OGTT - Tipologia	a ostensorio

## SGT - SOGGETTO

SGTI - Identificazione	stemma gentilizio della famiglia Sgariglia
------------------------	--

## LC - LOCALIZZAZIONE GEOGRAFICO-AMMINISTRATIVA

### PVC - LOCALIZZAZIONE GEOGRAFICO-AMMINISTRATIVA ATTUALE

PVCS - Stato	Italia
PVCR - Regione	Marche
PVCP - Provincia	AP
PVCC - Comune	Ascoli Piceno
PVL - Altra località	Campolungo (frazione)

### LDC - COLLOCAZIONE SPECIFICA

LDCT - Tipologia	chiesa
LDCN - Denominazione	Chiesa dell'Assunta
LDCC - Complesso monumentale di appartenenza	Villa Sgariglia
LDCU - Denominazione spazio viabilistico	via Salaria

<b>LDCS - Specifiche</b>	sacrestia
<b>DT - CRONOLOGIA</b>	
<b>DTZ - CRONOLOGIA GENERICA</b>	
<b>DTZG - Secolo</b>	sec. XVIII
<b>DTS - CRONOLOGIA SPECIFICA</b>	
<b>DTSI - Da</b>	1700
<b>DTSF - A</b>	1799
<b>DTM - Motivazione cronologia</b>	analisi stilistica
<b>AU - DEFINIZIONE CULTURALE</b>	
<b>ATB - AMBITO CULTURALE</b>	
<b>ATBD - Denominazione</b>	bottega marchigiana
<b>ATBM - Motivazione dell'attribuzione</b>	analisi stilistica
<b>MT - DATI TECNICI</b>	
<b>MTC - Materia e tecnica</b>	rame/ argentatura
<b>MTC - Materia e tecnica</b>	legno
<b>MIS - MISURE</b>	
<b>MISA - Altezza</b>	54
<b>CO - CONSERVAZIONE</b>	
<b>STC - STATO DI CONSERVAZIONE</b>	
<b>STCC - Stato di conservazione</b>	buono
<b>DA - DATI ANALITICI</b>	
<b>DES - DESCRIZIONE</b>	
<b>DESO - Indicazioni sull'oggetto</b>	Struttura in legno sulla quale è applicata una lamina di rame argentato e sbalzato; piede con doppie volute e motivi floreali racchiudenti lo stemma Sgariglia. La parte superiore con apertura ovale contenente varie reliquie, circondata da motivi rocaille sormontati da cimasa mossa e croce raggiata.
<b>DESI - Codifica Iconclass</b>	NR (recupero pregresso)
<b>DESS - Indicazioni sul soggetto</b>	Araldica.
<b>STM - STEMMI, EMBLEMI, MARCHI</b>	
<b>STMC - Classe di appartenenza</b>	arme
<b>STMQ - Qualificazione</b>	gentilizia
<b>STMI - Identificazione</b>	Famiglia Sgariglia
<b>STMP - Posizione</b>	reliquiario, piede
<b>STMD - Descrizione</b>	NR (recupero pregresso)
<b>NSC - Notizie storico-critiche</b>	Prodotto dell'oreficeria locale di gusto prettamente settecentesco, nell'esuberanza dell'ornato ispirato alla coeva produzione degli orafi romani. Un opuscolo manoscritto, conservato in sacrestia, contiene l'elenco dei santi le cui reliquie son qui racchiuse.
<b>TU - CONDIZIONE GIURIDICA E VINCOLI</b>	
<b>CDG - CONDIZIONE GIURIDICA</b>	

<b>CDGG - Indicazione generica</b>	detenzione Ente pubblico territoriale
<b>CDGS - Indicazione specifica</b>	Comune di Ascoli Piceno
<b>DO - FONTI E DOCUMENTI DI RIFERIMENTO</b>	
<b>FTA - DOCUMENTAZIONE FOTOGRAFICA</b>	
<b>FTAX - Genere</b>	documentazione allegata
<b>FTAP - Tipo</b>	fotografia b/n
<b>FTAN - Codice identificativo</b>	SBAS Urbino 76674-H
<b>AD - ACCESSO AI DATI</b>	
<b>ADS - SPECIFICHE DI ACCESSO AI DATI</b>	
<b>ADSP - Profilo di accesso</b>	1
<b>ADSM - Motivazione</b>	scheda contenente dati liberamente accessibili
<b>CM - COMPILAZIONE</b>	
<b>CMP - COMPILAZIONE</b>	
<b>CMPD - Data</b>	1985
<b>CMPN - Nome</b>	Papetti S.
<b>FUR - Funzionario responsabile</b>	Caldari M.C.
<b>FUR - Funzionario responsabile</b>	Costanzi C. (R11)
<b>RVM - TRASCRIZIONE PER INFORMATIZZAZIONE</b>	
<b>RVMD - Data</b>	2000
<b>RVMN - Nome</b>	Bastianelli S.
<b>AGG - AGGIORNAMENTO - REVISIONE</b>	
<b>AGGD - Data</b>	2000
<b>AGGN - Nome</b>	Paraventi M.
<b>AGGF - Funzionario responsabile</b>	NR (recupero pregresso)
<b>AGG - AGGIORNAMENTO - REVISIONE</b>	
<b>AGGD - Data</b>	2006
<b>AGGN - Nome</b>	ARTPAST/ Eusebi C.
<b>AGGF - Funzionario responsabile</b>	NR (recupero pregresso)
<b>AN - ANNOTAZIONI</b>	
<b>OSS - Osservazioni</b>	/DO[1]/VDS[1]/VDST[1]: CD ROM /DO[1]/VDS[1]/VDSI[1]: Immagini_OA /DO[1]/VDS[1]/VDSP[1]: 76674-H.jpg