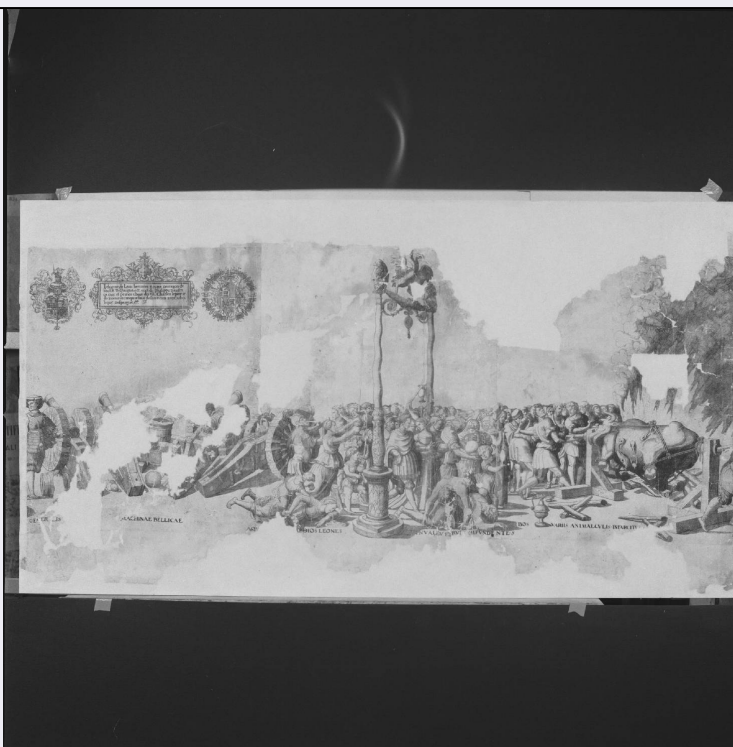


SCHEDA



CD - CODICI

TSK - Tipo scheda	S
LIR - Livello ricerca	P
NCT - CODICE UNIVOCO	
NCTR - Codice regione	11
NCTN - Numero catalogo generale	00152340
ESC - Ente schedatore	R11
ECP - Ente competente	S70

RV - RELAZIONI

RVE - STRUTTURA COMPLESSA

RVEL - Livello	36
RVER - Codice bene radice	1100152340

OG - OGGETTO

OGT - OGGETTO

OGTD - Definizione	stampa
OGTT - Tipologia	stampa di invenzione
OGTV - Identificazione	elemento d'insieme

QNT - QUANTITA'

QNTN - Numero	40
QNTC - Completa /incompleta	completa
QNTD - Numero d'ordine	36

SGT - SOGGETTO

SGTI - Identificazione	macchine belliche
------------------------	-------------------

SGTP - Titolo proprio	generalis machinae bellicae
SGTL - Tipo titolo	dalla stampa
SGTS - Titolo della serie di appartenenza	corteo trionfale di Carlo V a Bologna

LC - LOCALIZZAZIONE GEOGRAFICA AMMINISTRATIVA

PVC - LOCALIZZAZIONE GEOGRAFICO-AMMINISTRATIVA ATTUALE

PVCS - Stato	Italia
PVCR - Regione	Marche
PVCP - Provincia	PU
PVCC - Comune	Urbania

LDC - COLLOCAZIONE SPECIFICA

LDCT - Tipologia	palazzo
LDCN - Denominazione	Palazzo Ducale
LDCU - Denominazione spazio viabilistico	c.so Vittorio Emanuele, 23
LDCM - Denominazione raccolta	Museo Civico
LDCS - Specifiche	Sala del Trono

LA - ALTRE LOCALIZZAZIONI GEOGRAFICO-AMMINISTRATIVE

TCL - Tipo di localizzazione	luogo di provenienza
-------------------------------------	----------------------

PRV - LOCALIZZAZIONE GEOGRAFICO-AMMINISTRATIVA

PRVR - Regione	Marche
PRVP - Provincia	PU
PRVC - Comune	Urbania

PRC - COLLOCAZIONE SPECIFICA

PRCT - Tipologia	palazzo
PRCD - Denominazione	Palazzo Ducale
PRCM - Denominazione raccolta	Collezione privata Della Rovere
PRCS - Specifiche	libreria

PRD - DATA

PRDI - Data ingresso	1608
PRDU - Data uscita	1951

LA - ALTRE LOCALIZZAZIONI GEOGRAFICO-AMMINISTRATIVE

TCL - Tipo di localizzazione	luogo di deposito
-------------------------------------	-------------------

PRV - LOCALIZZAZIONE GEOGRAFICO-AMMINISTRATIVA

PRVR - Regione	Lazio
PRVP - Provincia	RM
PRVC - Comune	Roma

PRC - COLLOCAZIONE SPECIFICA

PRCM - Denominazione raccolta	Gabinetto Nazionale delle Stampe
--------------------------------------	----------------------------------

PRD - DATA

PRDI - Data ingresso	1951
-----------------------------	------

PRDU - Data uscita	1991
DT - CRONOLOGIA	
DTZ - CRONOLOGIA GENERICA	
DTZG - Secolo	sec. XVI
DTS - CRONOLOGIA SPECIFICA	
DTSI - Da	1530
DTSF - A	1530
DTM - Motivazione cronologia	bibliografia
AU - DEFINIZIONE CULTURALE	
AUT - AUTORE	
AUTR - Riferimento all'intervento	inventore/ disegnatore/ incisore
AUTM - Motivazione dell'attribuzione	contesto
AUTN - Nome scelto	Hogenberg Nicolaus
AUTA - Dati anagrafici	1500 ca./ 1539
AUTH - Sigla per citazione	70001415
CMM - COMMITTENZA	
CMMN - Nome	Carlo V Imperatore
CMMD - Data	1530
CMMC - Circostanza	incoronazione imperiale a Bologna
CMMF - Fonte	bibliografia
MT - DATI TECNICI	
MTC - Materia e tecnica	carta/ acquaforte
MIS - MISURE	
MISU - Unita'	mm.
MISA - Altezza	360
MISL - Larghezza	293
CO - CONSERVAZIONE	
STC - STATO DI CONSERVAZIONE	
STCC - Stato di conservazione	cattivo
STCS - Indicazioni specifiche	ampie lacune
RS - RESTAURI	
RST - RESTAURI	
RSTD - Data	1990
RSTN - Nome operatore	Istituto per la Patologia del Libro
DA - DATI ANALITICI	
DES - DESCRIZIONE	
DESI - Codifica Iconclass	NR (recupero pregresso)
DESS - Indicazioni sul soggetto	Figure: fante. Abbigliamento: militare. Armi: cannoni. Oggetti: targa con iscrizione. Araldica: stemmi gentilizi. Decorazioni: racemi vegetali.

STM - STEMMI, EMBLEMI, MARCHI

STMC - Classe di appartenenza	stemma
STMQ - Qualificazione	gentilizio
STMP - Posizione	in alto a sinistra
STMD - Descrizione	scudo: sormontato da cimiero con svolazzi vegetali; campo: inquartato a partizioni multiple

STM - STEMMI, EMBLEMI, MARCHI

STMC - Classe di appartenenza	stemma
STMQ - Qualificazione	gentilizio
STMP - Posizione	in alto a destra
STMD - Descrizione	scudo: a losanga sormontato da corona; campo: a partizioni multiple alle verghette, aquile e torri

TU - CONDIZIONE GIURIDICA E VINCOLI**CDG - CONDIZIONE GIURIDICA**

CDGG - Indicazione generica	proprietà Ente pubblico territoriale
CDGS - Indicazione specifica	Comune di Urbania

DO - FONTI E DOCUMENTI DI RIFERIMENTO**FTA - DOCUMENTAZIONE FOTOGRAFICA**

FTAX - Genere	documentazione allegata
FTAP - Tipo	fotografia b/n
FTAN - Codice identificativo	SBAS Urbino 98972-H

BIB - BIBLIOGRAFIA

BIBX - Genere	bibliografia specifica
BIBA - Autore	trionfo Carlo
BIBD - Anno di edizione	1991
BIBH - Sigla per citazione	70000460
BIBN - V., pp., nn.	pp. 62, 72
BIBI - V., tavv., figg.	t. XXXVI

BIB - BIBLIOGRAFIA

BIBX - Genere	bibliografia specifica
BIBA - Autore	corteo trionfale
BIBD - Anno di edizione	1999
BIBH - Sigla per citazione	70002080
BIBI - V., tavv., figg.	t. XXXVI

MST - MOSTRE

MSTT - Titolo	“Il trionfo di Carlo V” 1530. Storia di stampe ducali dal ritrovamento al restauro
MSTL - Luogo	Urbania
MSTD - Data	1991

MST - MOSTRE

MSTT - Titolo	L'incisione del corteo trionfale di Carlo V. Un capitolo del Rinascimento in un'acquaforte delle collezioni roveresche
MSTL - Luogo	Urbania
MSTD - Data	1999
AD - ACCESSO AI DATI	
ADS - SPECIFICHE DI ACCESSO AI DATI	
ADSP - Profilo di accesso	1
ADSM - Motivazione	scheda contenente dati liberamente accessibili
CM - COMPILAZIONE	
CMP - COMPILAZIONE	
CMPD - Data	1995
CMPN - Nome	Inzerillo C.
FUR - Funzionario responsabile	Vastano A.
RVM - TRASCRIZIONE PER INFORMATIZZAZIONE	
RVMD - Data	2003
RVMN - Nome	Genova M.
AGG - AGGIORNAMENTO - REVISIONE	
AGGD - Data	2003
AGGN - Nome	Genova M.
AGGF - Funzionario responsabile	NR (recupero pregresso)
AGG - AGGIORNAMENTO - REVISIONE	
AGGD - Data	2004
AGGN - Nome	Eusebi C.
AGGF - Funzionario responsabile	NR (recupero pregresso)
AGG - AGGIORNAMENTO - REVISIONE	
AGGD - Data	2006
AGGN - Nome	ARTPAST/ Battista L.
AGGF - Funzionario responsabile	NR (recupero pregresso)
AN - ANNOTAZIONI	
OSS - Osservazioni	La stampa è stata contrassegnata dal Dott. Inzerillo dal numero di inventario provvisorio SS.146 che non ha riscontro con alcun inventario del Museo Civico di Urbania.