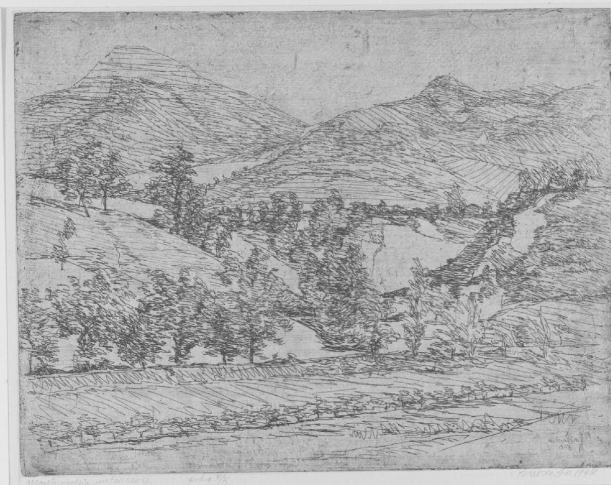


# SCHEDA



## CD - CODICI

TSK - Tipo scheda	S
LIR - Livello ricerca	P
NCT - CODICE UNIVOCO	
NCTR - Codice regione	11
NCTN - Numero catalogo generale	00152373
ESC - Ente schedatore	R11
ECP - Ente competente	S70

## OG - OGGETTO

OGT - OGGETTO	
OGTD - Definizione	stampa
OGTT - Tipologia	stampa di invenzione
SGT - SOGGETTO	
SGTI - Identificazione	paesaggio montano
SGTP - Titolo proprio	Montepicchio metaurensis
SGTL - Tipo titolo	dalla stampa

## LC - LOCALIZZAZIONE GEOGRAFICA AMMINISTRATIVA

### PVC - LOCALIZZAZIONE GEOGRAFICO-AMMINISTRATIVA ATTUALE

PVCS - Stato	Italia
PVCR - Regione	Marche
PVCP - Provincia	PU
PVCC - Comune	Urbania

### LDC - COLLOCAZIONE SPECIFICA

LDCT - Tipologia	palazzo
------------------	---------

<b>LDCQ - Qualificazione</b>	ducale
<b>LDCN - Denominazione</b>	Palazzo Ducale
<b>LDCU - Denominazione spazio viabilistico</b>	c.so Vittorio Emanuele, 23
<b>LDCM - Denominazione raccolta</b>	Museo Civico
<b>LDCS - Specifiche</b>	camera blindata, cassettera

## DT - CRONOLOGIA

### DTZ - CRONOLOGIA GENERICA

**DTZG - Secolo** sec. XX

### DTS - CRONOLOGIA SPECIFICA

**DTSI - Da** 1948

**DTSF - A** 1948

**DTM - Motivazione cronologia** data

## AU - DEFINIZIONE CULTURALE

### AUT - AUTORE

**AUTR - Riferimento all'intervento** inventore/ disegnatore/ incisore

**AUTM - Motivazione dell'attribuzione** firma

**AUTN - Nome scelto** Brusciaglia Renato

**AUTA - Dati anagrafici** 1921/ 1999

**AUTH - Sigla per citazione** 70001252

### TRT - TIRATURA

**TRTN - Numerazione** prova d'autore 5/5

## MT - DATI TECNICI

**MTC - Materia e tecnica** carta/ acquaforte

### MIS - MISURE

**MISU - Unita'** mm.

**MISA - Altezza** 230

**MISL - Larghezza** 310

### MIF - MISURE FOGLIO

**MIFU - Unita'** mm.

**MIFA - Altezza** 334

**MIFL - Larghezza** 483

## CO - CONSERVAZIONE

### STC - STATO DI CONSERVAZIONE

**STCC - Stato di conservazione** buono

## DA - DATI ANALITICI

### DES - DESCRIZIONE

**DESI - Codifica Iconclass** NR (recupero pregresso)

**DESS - Indicazioni sul soggetto** Paesaggi: montagne. Piante: alberi; cespugli.

**TU - CONDIZIONE GIURIDICA E VINCOLI****CDG - CONDIZIONE GIURIDICA**

<b>CDGG - Indicazione generica</b>	proprietà Ente pubblico territoriale
<b>CDGS - Indicazione specifica</b>	Comune di Urbania

**DO - FONTI E DOCUMENTI DI RIFERIMENTO****FTA - DOCUMENTAZIONE FOTOGRAFICA**

<b>FTAX - Genere</b>	documentazione allegata
<b>FTAP - Tipo</b>	fotografia b/n
<b>FTAN - Codice identificativo</b>	SBAS Urbino 99008-H

**BIB - BIBLIOGRAFIA**

<b>BIBX - Genere</b>	bibliografia specifica
<b>BIBA - Autore</b>	Bruscaglia R.
<b>BIBD - Anno di edizione</b>	1993
<b>BIBH - Sigla per citazione</b>	70001936
<b>BIBN - V., pp., nn.</b>	s.p.

**MST - MOSTRE**

<b>MSTT - Titolo</b>	Acqueforti, acquerelli 1955-1991
<b>MSTL - Luogo</b>	Urbania-Este
<b>MSTD - Data</b>	1993

**AD - ACCESSO AI DATI****ADS - SPECIFICHE DI ACCESSO AI DATI**

<b>ADSP - Profilo di accesso</b>	1
<b>ADSM - Motivazione</b>	scheda contenente dati liberamente accessibili

**CM - COMPILAZIONE****CMP - COMPILAZIONE**

<b>CMPD - Data</b>	1995
<b>CMPN - Nome</b>	Inzerillo C.
<b>FUR - Funzionario responsabile</b>	Vastano A.

**RVM - TRASCRIZIONE PER INFORMATIZZAZIONE**

<b>RVMD - Data</b>	2003
<b>RVMN - Nome</b>	Battista L.

**AGG - AGGIORNAMENTO - REVISIONE**

<b>AGGD - Data</b>	2003
<b>AGGN - Nome</b>	Battista L.
<b>AGGF - Funzionario responsabile</b>	NR (recupero pregresso)

**AGG - AGGIORNAMENTO - REVISIONE**

<b>AGGD - Data</b>	2004
<b>AGGN - Nome</b>	Eusebi C.
<b>AGGF - Funzionario responsabile</b>	NR (recupero pregresso)

**AGG - AGGIORNAMENTO - REVISIONE****AGGD - Data**

2006

**AGGN - Nome**

ARTPAST/ Battista L.

**AGGF - Funzionario  
responsabile**

NR (recupero pregresso)

**AN - ANNOTAZIONI****OSS - Osservazioni**

La stampa è stata contrassegnata dal dott. Inzerillo dal numero di inventario provvisorio SM. 4, che non ha riscontro in alcun inventario del Museo Civico di Urbania.