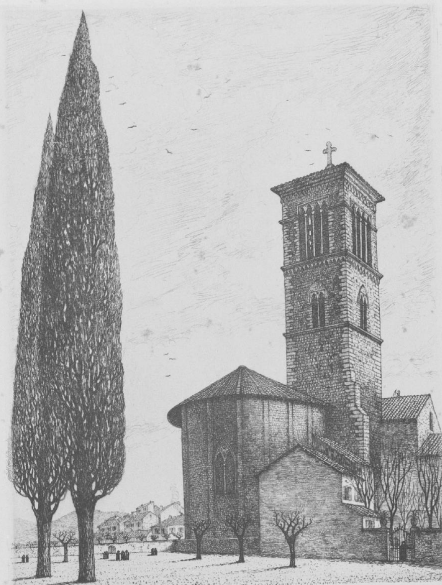


# SCHEDA



L'Abside di San Francesco - Terni

## CD - CODICI

TSK - Tipo scheda	S
LIR - Livello ricerca	P
NCT - CODICE UNIVOCO	
NCTR - Codice regione	11
NCTN - Numero catalogo generale	00152388
ESC - Ente schedatore	R11
ECP - Ente competente	S70

## RV - RELAZIONI

ROZ - Altre relazioni	1100152378
ROZ - Altre relazioni	1100152387

## OG - OGGETTO

### OGT - OGGETTO

OGTD - Definizione	stampa
OGTT - Tipologia	stampa di invenzione
OGTV - Identificazione	serie

### QNT - QUANTITA'

QNTS - Quantita' non rilevata	QNR
-------------------------------	-----

### SGT - SOGGETTO

SGTI - Identificazione	veduta della chiesa di S. Francesco a Terni
SGTP - Titolo proprio	L'abside di San Francesco. Terni
SGTL - Tipo titolo	dalla stampa

## LC - LOCALIZZAZIONE GEOGRAFICA AMMINISTRATIVA

**PVC - LOCALIZZAZIONE GEOGRAFICO-AMMINISTRATIVA ATTUALE**

<b>PVCS - Stato</b>	Italia
<b>PVCR - Regione</b>	Marche
<b>PVCP - Provincia</b>	PU
<b>PVCC - Comune</b>	Urbania

**LDC - COLLOCAZIONE SPECIFICA**

<b>LDCT - Tipologia</b>	palazzo
<b>LDCN - Denominazione</b>	Palazzo Ducale
<b>LDCU - Denominazione spazio viabilistico</b>	c.so Vittorio Emanuele, 23
<b>LDCM - Denominazione raccolta</b>	Museo Civico
<b>LDCS - Specifiche</b>	camera blindata

**DT - CRONOLOGIA****DTZ - CRONOLOGIA GENERICA**

<b>DTZG - Secolo</b>	sec. XX
----------------------	---------

**DTS - CRONOLOGIA SPECIFICA**

<b>DTSI - Da</b>	1929
<b>DTSF - A</b>	1929

<b>DTM - Motivazione cronologia</b>	data
-------------------------------------	------

**AU - DEFINIZIONE CULTURALE****AUT - AUTORE**

<b>AUTR - Riferimento all'intervento</b>	inventore/ disegnatore/ incisore
<b>AUTM - Motivazione dell'attribuzione</b>	firma
<b>AUTN - Nome scelto</b>	Carbonati Antonio
<b>AUTA - Dati anagrafici</b>	1893/ 1956
<b>AUTH - Sigla per citazione</b>	70001103

**EDT - EDITORI STAMPATORI**

<b>EDTN - Nome</b>	Carbonati Antonio
<b>EDTD - Dati anagrafici</b>	1893/ 1956
<b>EDTR - Ruolo</b>	stampatore
<b>EDTE - Data di edizione</b>	1929

**TRT - TIRATURA**

<b>TRTN - Numerazione</b>	prova d'autore 3/ 10
---------------------------	----------------------

**MT - DATI TECNICI**

<b>MTC - Materia e tecnica</b>	carta/ acquaforte
--------------------------------	-------------------

**MIS - MISURE**

<b>MISU - Unita'</b>	mm.
<b>MISA - Altezza</b>	275
<b>MISL - Larghezza</b>	207

**MIF - MISURE FOGLIO**

<b>MIFU - Unita'</b>	mm.
<b>MIFA - Altezza</b>	385
<b>MIFL - Larghezza</b>	275
<b>CO - CONSERVAZIONE</b>	
<b>STC - STATO DI CONSERVAZIONE</b>	
<b>STCC - Stato di conservazione</b>	mediocre
<b>STCS - Indicazioni specifiche</b>	macchie
<b>DA - DATI ANALITICI</b>	
<b>DES - DESCRIZIONE</b>	
<b>DESI - Codifica Iconclass</b>	NR (recupero pregresso)
<b>DESS - Indicazioni sul soggetto</b>	Vedute: Terni: Chiesa di S. Francesco. Architetture: Terni: Chiesa di S. Francesco; edifici. Piante: cipressi. Figure.
<b>NSC - Notizie storico-critiche</b>	<p>La stampa è datata e reca la firma di Antonio Carbonati. Essa appartiene ad un gruppo di acqueforti dell'autore con vedute di città conservate al Museo Civico di Urbania. In particolare il foglio rientra in una serie, dedicata alla rappresentazione di alcuni scorci di Terni, stampata dallo stesso artista, come risulta dall'iscrizione incisa nella stampa con la veduta di Porta Spoletina (11-00152387). Il mantovano Carbonati fu tra i riscopritori della tecnica dell'acquaforte, da tempo trascurata dagli incisori italiani del XX secolo. Diplomatosi in ragioneria presto si accostò all'arte, frequentando prima i corsi di pittura all'Accademia Cignaroli di Verona, poi quelli di incisione tenuti da Emanuele Brugnoli presso l'Accademia di Venezia. Le sue prime acqueforti si datano a partire dal 1913 e denotano sin dal principio la predilezione per il tema della città, descritta con diligenza e dovizia di particolari. Dal 1915 l'artista si trasferì a Roma e vi si stabilì sino alla morte, alimentando la propria fama presso la critica italiana ed estera con continui viaggi in Europa, soprattutto a Parigi, dove fu assiduo espositore al Salon d'Automne, in quanto membro di quella commissione, e dove nel 1925 ottenne la medaglia d'oro all'Esposizione Internazionale d'Arte Decorativa. Nel 1942 la Biennale di Venezia gli dedicò una mostra personale di circa trecento incisioni che segnò l'apice di una carriera ricca di successi, nella quale tuttavia all'ardore delle prime vedute con annotazioni spiritose di vita quotidiana si sostituì negli anni trenta una ricerca fredda e retorica del monumentale, alla quale non fu estranea l'adesione alle direttive artistiche del regime fascista (Margonari, 1994).</p>
<b>TU - CONDIZIONE GIURIDICA E VINCOLI</b>	
<b>CDG - CONDIZIONE GIURIDICA</b>	
<b>CDGG - Indicazione generica</b>	proprietà Ente pubblico territoriale
<b>CDGS - Indicazione specifica</b>	Comune di Urbania
<b>DO - FONTI E DOCUMENTI DI RIFERIMENTO</b>	
<b>FTA - DOCUMENTAZIONE FOTOGRAFICA</b>	
<b>FTAX - Genere</b>	documentazione allegata
<b>FTAP - Tipo</b>	fotografia b/n
<b>FTAN - Codice identificativo</b>	SBAS Urbino 99022-H

**BIB - BIBLIOGRAFIA**

<b>BIBX - Genere</b>	bibliografia di confronto
<b>BIBA - Autore</b>	Margonari R.
<b>BIBD - Anno di edizione</b>	1994
<b>BIBH - Sigla per citazione</b>	70002088
<b>BIBN - V., pp., nn.</b>	pp. 12-15

**AD - ACCESSO AI DATI****ADS - SPECIFICHE DI ACCESSO AI DATI**

<b>ADSP - Profilo di accesso</b>	1
<b>ADSM - Motivazione</b>	scheda contenente dati liberamente accessibili

**CM - COMPILAZIONE****CMP - COMPILAZIONE**

<b>CMPD - Data</b>	1995
<b>CMPN - Nome</b>	Inzerillo C.
<b>FUR - Funzionario responsabile</b>	Vastano A.

**RVM - TRASCRIZIONE PER INFORMATIZZAZIONE**

<b>RVMD - Data</b>	2003
<b>RVMN - Nome</b>	Genova M.

**AGG - AGGIORNAMENTO - REVISIONE**

<b>AGGD - Data</b>	2003
<b>AGGN - Nome</b>	Genova M.
<b>AGGF - Funzionario responsabile</b>	NR (recupero pregresso)

**AGG - AGGIORNAMENTO - REVISIONE**

<b>AGGD - Data</b>	2004
<b>AGGN - Nome</b>	Eusebi C.
<b>AGGF - Funzionario responsabile</b>	NR (recupero pregresso)

**AGG - AGGIORNAMENTO - REVISIONE**

<b>AGGD - Data</b>	2006
<b>AGGN - Nome</b>	ARTPAST/ Battista L.
<b>AGGF - Funzionario responsabile</b>	NR (recupero pregresso)

**AN - ANNOTAZIONI**

<b>OSS - Osservazioni</b>	La stampa è stata contrassegnata dal Dott. Inzerillo dal numero di inventario provvisorio SM. 18 che non ha riscontro con alcun inventario del Museo Civico di Urbania.
---------------------------	---