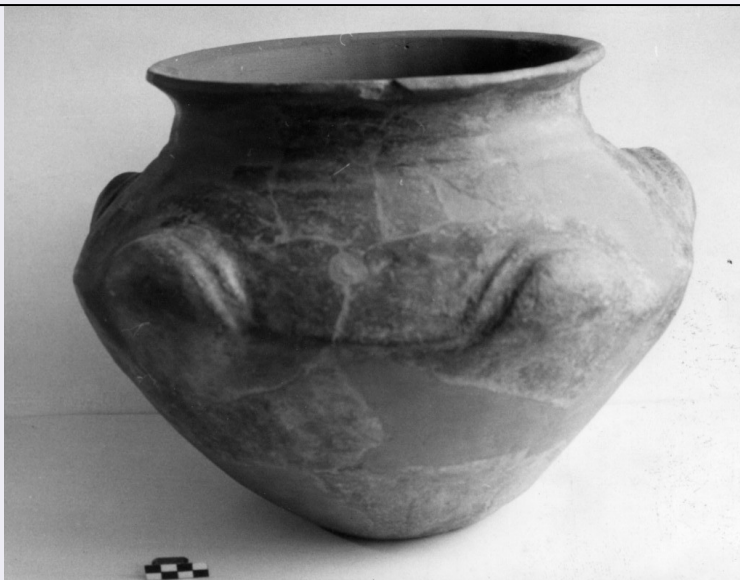


SCHEDA



CD - CODICI

TSK - Tipo scheda	S
LIR - Livello ricerca	P
NCT - CODICE UNIVOCO	
NCTR - Codice regione	11
NCTN - Numero catalogo generale	00152451
ESC - Ente schedatore	R11
ECP - Ente competente	S70

RV - RELAZIONI

ROZ - Altre relazioni	1100152441
-----------------------	------------

OG - OGGETTO

OGT - OGGETTO

OGTD - Definizione	stampa
OGTV - Identificazione	serie

QNT - QUANTITA'

QNTN - Numero	13
QNTC - Completa /incompleta	incompleta
QNTD - Numero d'ordine	11

SGT - SOGGETTO

SGTI - Identificazione	paesaggio con architetture e rovine
------------------------	-------------------------------------

LC - LOCALIZZAZIONE GEOGRAFICA AMMINISTRATIVA

PVC - LOCALIZZAZIONE GEOGRAFICO-AMMINISTRATIVA ATTUALE

PVCS - Stato	Italia
PVCR - Regione	Marche
PVCP - Provincia	PU
PVCC - Comune	Urbania

LDC - COLLOCAZIONE SPECIFICA

LDCT - Tipologia	palazzo
LDCN - Denominazione	Palazzo Ducale
LDCU - Denominazione spazio viabilistico	c.so Vittorio Emanuele, 23
LDCM - Denominazione raccolta	Museo Civico
LDCS - Specifiche	camera blindata
DT - CRONOLOGIA	
DTZ - CRONOLOGIA GENERICA	
DTZG - Secolo	sec. XVII
DTS - CRONOLOGIA SPECIFICA	
DTSI - Da	1656
DTSV - Validita'	ca.
DTSF - A	1687
DTSL - Validita'	ante
DTM - Motivazione cronologia	contesto
AU - DEFINIZIONE CULTURALE	
AUT - AUTORE	
AUTR - Riferimento all'intervento	incisore
AUTM - Motivazione dell'attribuzione	firma
AUTN - Nome scelto	Vaccari Francesco
AUTA - Dati anagrafici	1636 ca./ 1687
AUTH - Sigla per citazione	70001204
MT - DATI TECNICI	
MTC - Materia e tecnica	carta/ acquaforte
MIS - MISURE	
MISU - Unita'	mm.
MISA - Altezza	126
MISL - Larghezza	170
MIF - MISURE FOGLIO	
MIFU - Unita'	mm.
MIFA - Altezza	160
MIFL - Larghezza	210
MIFV - Validita'	ca.
CO - CONSERVAZIONE	
STC - STATO DI CONSERVAZIONE	
STCC - Stato di conservazione	discreto
DA - DATI ANALITICI	
DES - DESCRIZIONE	
DESI - Codifica Iconclass	NR (recupero pregresso)
	Architetture: tempietto; castello. Elementi architettonici: colonna;

DESS - Indicazioni sul soggetto	rocchi di colonna; balaustra; timpano; finestra; ponticello; archi. Decorazioni: triglifi; metope. Araldica: stemma. Piante: alberi. Vegetali.
STM - STEMMI, EMBLEMI, MARCHI	
STMC - Classe di appartenenza	stemma
STMQ - Qualificazione	gentilizio
STMP - Posizione	sull'architrave del tempietto
STMD - Descrizione	scudo: accartocciato; campo: pieno
NSC - Notizie storico-critiche	La tavola appartiene ad una serie di tredici stampe con vedute architettoniche firmate da Francesco Vaccari. Benchè i repertori segnalino la sua specializzazione nelle prospettive all'acquaforte (il Dizionario Enciclopedico Bolaffi pubblica questa stampa, custodita nella Civica Raccolta Bertarelli di Milano), Vaccari esercitò principalmente la professione pittorica, formandosi presso la bottega dell'Albani. A Bologna decorò la cappella di Sant'Apollonia nella chiesa dei Santi Vitale ed Agricola, lavorò nei palazzi Vizzani, Ratta e Fontana, mentre a Modena fu attivo nelle chiese di S. Gimignano e S. Agostino. Tuttavia nei fogli di Urbania l'artista si firma solo come incisore, quindi rimane ipotetica la sua funzione di inventore. In essi emerge la poetica dell'antico ereditata dal maestro, per la presenza di statue e di rovine classiche, unita al gusto barocco per il particolare curioso e le forme morbide e capricciose. L'abilità dell'incisore emerge inoltre nella sapiente gradazione dei piani in profondità, suggeriti da un segno sempre più sottile, appena graffiato sugli sfondi atmosferici lasciati bianchi. Le acqueforti, datate approssimativamente agli anni di attività del Vaccari, sono sciolte ed impaginate su cartoncini rigidi; non sappiamo se facevano parte di una cartella o di un volume rilegato, né se costituiscono allo stato attuale una serie completa. La nota manoscritta nel margine destro del foglio con il numero 11 è antica, ma non autorizza a pensare che rispetti l'ordine originario delle stampe, poiché non corrisponde ai numeri talvolta incisi dall'artista nell'angolo inferiore destro dell'immagine.
TU - CONDIZIONE GIURIDICA E VINCOLI	
CDG - CONDIZIONE GIURIDICA	
CDGG - Indicazione generica	proprietà Ente pubblico territoriale
CDGS - Indicazione specifica	Comune di Urbania
DO - FONTI E DOCUMENTI DI RIFERIMENTO	
FTA - DOCUMENTAZIONE FOTOGRAFICA	
FTAX - Genere	documentazione allegata
FTAP - Tipo	fotografia b/n
FTAN - Codice identificativo	SBAS Urbino 99085-H
BIB - BIBLIOGRAFIA	
BIBX - Genere	bibliografia specifica
BIBA - Autore	Dizionario Enciclopedico
BIBD - Anno di edizione	1976
BIBN - V., pp., nn.	p. 214
BIBI - V., tavv., figg.	f. 302

AD - ACCESSO AI DATI**ADS - SPECIFICHE DI ACCESSO AI DATI****ADSP - Profilo di accesso**

1

ADSM - Motivazione

scheda contenente dati liberamente accessibili

CM - COMPILAZIONE**CMP - COMPILAZIONE****CMPD - Data**

1995

CMPN - Nome

Inzerillo C.

**FUR - Funzionario
responsabile**

Vastano A.

RVM - TRASCRIZIONE PER INFORMATIZZAZIONE**RVMD - Data**

2003

RVMN - Nome

Genova M.

AGG - AGGIORNAMENTO - REVISIONE**AGGD - Data**

2003

AGGN - Nome

Genova M.

**AGGF - Funzionario
responsabile**

NR (recupero pregresso)

AGG - AGGIORNAMENTO - REVISIONE**AGGD - Data**

2004

AGGN - Nome

Eusebi C.

**AGGF - Funzionario
responsabile**

NR (recupero pregresso)

AGG - AGGIORNAMENTO - REVISIONE**AGGD - Data**

2006

AGGN - Nome

ARTPAST/ Battista L.

**AGGF - Funzionario
responsabile**

NR (recupero pregresso)

AN - ANNOTAZIONI**OSS - Osservazioni**

La stampa è stata contrassegnata dal Dott. Inzerillo dal numero di inventario provvisorio SPS.11 che non ha riscontro con alcun inventario del Museo Civico di Urbania.