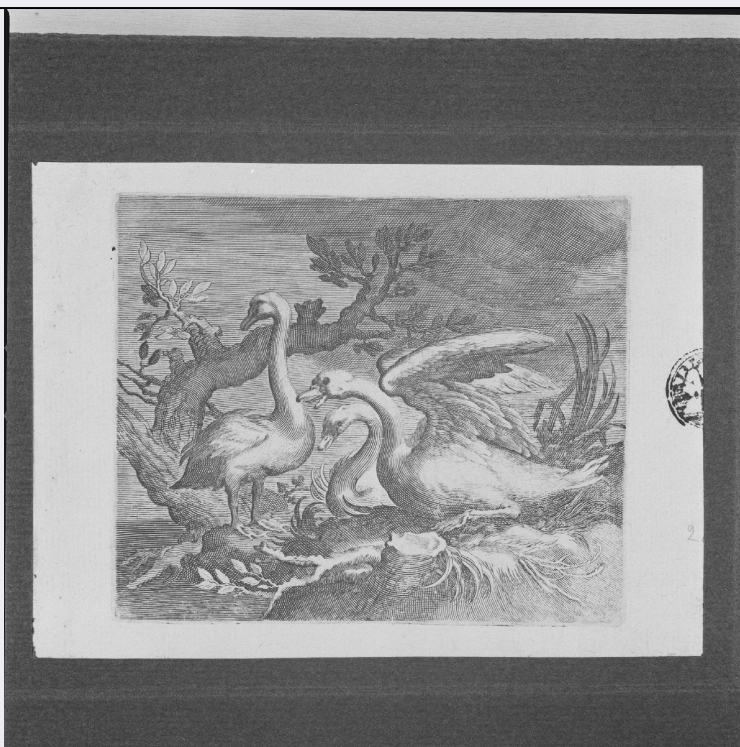


SCHEDA



CD - CODICI

TSK - Tipo scheda	S
LIR - Livello ricerca	P
NCT - CODICE UNIVOCO	
NCTR - Codice regione	11
NCTN - Numero catalogo generale	00152468
ESC - Ente schedatore	R11
ECP - Ente competente	S70

RV - RELAZIONI

ROZ - Altre relazioni	1100152454
-----------------------	------------

OG - OGGETTO

OGT - OGGETTO

OGTD - Definizione	stampa
OGTT - Tipologia	stampa di traduzione
OGTV - Identificazione	serie

QNT - QUANTITA'

QNTN - Numero	15
QNTC - Completa /incompleta	completa
QNT0 - Numero d'ordine	15

SGT - SOGGETTO

SGTI - Identificazione	cigni
------------------------	-------

LC - LOCALIZZAZIONE GEOGRAFICA AMMINISTRATIVA

PVC - LOCALIZZAZIONE GEOGRAFICO-AMMINISTRATIVA ATTUALE

PVCS - Stato	Italia
PVCR - Regione	Marche
PVCP - Provincia	PU
PVCC - Comune	Urbania
LDC - COLLOCAZIONE SPECIFICA	
LDCT - Tipologia	palazzo
LDCQ - Qualificazione	comunale
LDCN - Denominazione	Palazzo Ducale
LDCU - Denominazione spazio viabilistico	c.so Vittorio Emanuele, 23
LDCM - Denominazione raccolta	Museo Civico
LDCS - Specifiche	camera blindata, cofanetto blu
UB - UBICAZIONE E DATI PATRIMONIALI	
INV - INVENTARIO DI MUSEO O DI SOPRINTENDENZA	
INVN - Numero	SPS.28
INVD - Data	1995
RO - RAPPORTO	
ADL - AREA DEL LIBRO	
ADLL - Tipologia	libro
ADLT - Titolo della pubblicazione	Seruend'a chi la uita altrui dispenza/ l'huom di ciascun chi ha uita il regno ottiene/ com'a i cenni d'un putto humil sen uiene/ del aquila, e leon l'alta potenza
ADLS - Situazione attuale	stampa non più in volume
DT - CRONOLOGIA	
DTZ - CRONOLOGIA GENERICA	
DTZG - Secolo	sec. XVII
DTZS - Frazione di secolo	seconda metà
DTS - CRONOLOGIA SPECIFICA	
DTSI - Da	1650
DTSV - Validita'	ca.
DTSF - A	1699
DTSL - Validita'	(?)
DTM - Motivazione cronologia	analisi storica
AU - DEFINIZIONE CULTURALE	
AUT - AUTORE	
AUTR - Riferimento all'intervento	incisore
AUTM - Motivazione dell'attribuzione	contesto
AUTN - Nome scelto	Brunetti Orazio
AUTA - Dati anagrafici	1630 ca./
AUTH - Sigla per citazione	70000922
ATB - AMBITO CULTURALE	

ATBD - Denominazione	ambito italiano
ATBR - Riferimento all'intervento	disegnatore
ATBM - Motivazione dell'attribuzione	analisi stilistica
ATB - AMBITO CULTURALE	
ATBD - Denominazione	ambito italiano
ATBR - Riferimento all'intervento	inventore
ATBM - Motivazione dell'attribuzione	analisi stilistica
EDT - EDITORI STAMPATORI	
EDTN - Nome	Brunetti Orazio
EDTD - Dati anagrafici	1630 ca./
EDTR - Ruolo	editore
MT - DATI TECNICI	
MTC - Materia e tecnica	carta/ bulino
MIS - MISURE	
MISU - Unita'	mm.
MISA - Altezza	122
MISL - Larghezza	145
MIF - MISURE FOGLIO	
MIFU - Unita'	mm.
MIFA - Altezza	160
MIFL - Larghezza	212
CO - CONSERVAZIONE	
STC - STATO DI CONSERVAZIONE	
STCC - Stato di conservazione	buono
RS - RESTAURI	
RST - RESTAURI	
RSTD - Data	1995
RSTN - Nome operatore	Laboratorio dei monaci basiliani di Grottaferrata
DA - DATI ANALITICI	
DES - DESCRIZIONE	
DESI - Codifica Iconclass	NR (recupero pregresso)
DESS - Indicazioni sul soggetto	Animali: cigni. Paesaggi: paesaggio palustre.
STM - STEMMI, EMBLEMI, MARCHI	
STMC - Classe di appartenenza	timbro a secco
STMQ - Qualificazione	amministrativo
STMI - Identificazione	Biblioteca Ducale di Urbania
STMP - Posizione	su passepartout a destra

STMD - Descrizione	tiara pontificia e chiavi accollate in croce di Sant'Andrea
NSC - Notizie storico-critiche	Le quindici stampe della serie sono conservate entro passepartout bianco ed erano probabilmente appartenenti ad un medesimo volume, nonostante non se ne conosca la provenienza. La firma dell'autore compare solo nel frontespizio in cui egli si dichiara sia incisore che possessore dei tipi, quindi editore (Ora Brun. SEN. Feci. et For.). La serie delle quindici stampe non è datata e si è optato per una collocazione cronologica alla seconda metà del XVII secolo, sulla base delle notizie biografiche relative all'autore. Del senese Orazio Bruni o Brunetti si conosce, infatti, la data di nascita, ma non quella di morte. Egli trasse incisioni esclusivamente a bulino sia da suoi disegni che da quelli di altri autori, tra cui Rutilio Manetti e Pomarancio e talora si firma `Ora Brun. Senex. F.` oppure `Bruni`.

TU - CONDIZIONE GIURIDICA E VINCOLI

CDG - CONDIZIONE GIURIDICA

CDGG - Indicazione generica	proprietà Ente pubblico territoriale
CDGS - Indicazione specifica	Comune di Urbania

DO - FONTI E DOCUMENTI DI RIFERIMENTO

FTA - DOCUMENTAZIONE FOTOGRAFICA

FTAX - Genere	documentazione allegata
FTAP - Tipo	fotografia b/n
FTAN - Codice identificativo	SBAS Urbino 99101-H

BIB - BIBLIOGRAFIA

BIBX - Genere	bibliografia di confronto
BIBA - Autore	Benezit E.
BIBD - Anno di edizione	1976
BIBH - Sigla per citazione	70001094
BIBN - V., pp., nn.	v. II, p. 362

BIB - BIBLIOGRAFIA

BIBX - Genere	bibliografia di confronto
BIBA - Autore	Allgemeines Lexicon
BIBD - Anno di edizione	1978
BIBN - V., pp., nn.	v. V, p. 136

BIB - BIBLIOGRAFIA

BIBX - Genere	bibliografia di confronto
BIBA - Autore	Milesi G.
BIBD - Anno di edizione	1989
BIBH - Sigla per citazione	70001633
BIBN - V., pp., nn.	p. 45

AD - ACCESSO AI DATI

ADS - SPECIFICHE DI ACCESSO AI DATI

ADSP - Profilo di accesso	1
ADSM - Motivazione	scheda contenente dati liberamente accessibili

CM - COMPILAZIONE

CMP - COMPILAZIONE

CMPD - Data	1995
CMPN - Nome	Inzerillo C.
FUR - Funzionario responsabile	Vastano A.

RVM - TRASCRIZIONE PER INFORMATIZZAZIONE

RVMD - Data	2003
RVMN - Nome	Franchini C.

AGG - AGGIORNAMENTO - REVISIONE

AGGD - Data	2003
AGGN - Nome	Franchini C.
AGGF - Funzionario responsabile	NR (recupero pregresso)

AGG - AGGIORNAMENTO - REVISIONE

AGGD - Data	2004
AGGN - Nome	Eusebi C.
AGGF - Funzionario responsabile	NR (recupero pregresso)

AGG - AGGIORNAMENTO - REVISIONE

AGGD - Data	2006
AGGN - Nome	ARTPAST/ Battista L.
AGGF - Funzionario responsabile	NR (recupero pregresso)

AN - ANNOTAZIONI

OSS - Osservazioni	La stampa è stata contrassegnata dal Dott. Inzerillo C. dal numero di inventario provvisorio 1043 che non ha riscontro con alcun inventario del Museo Civico di Urbania.
---------------------------	--