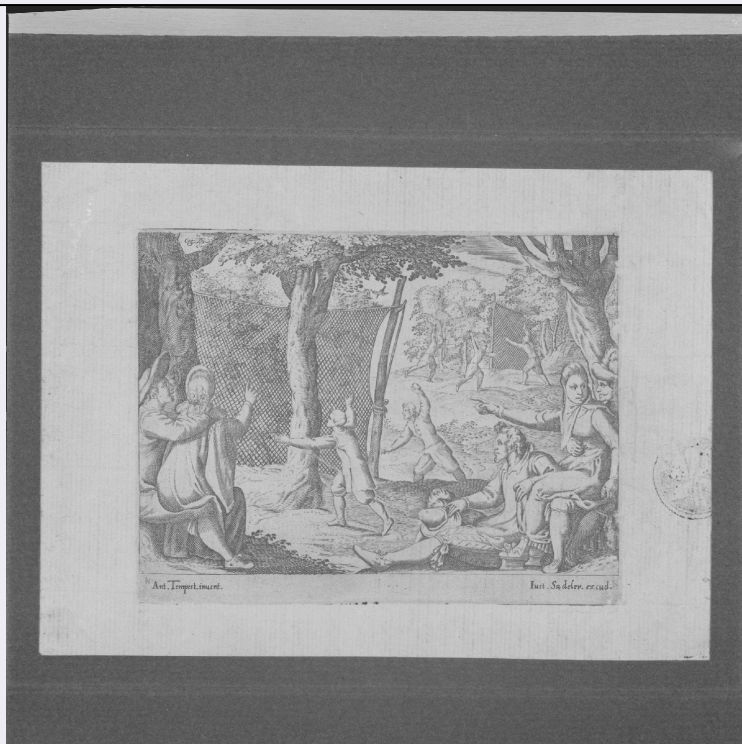


# SCHEDA



## CD - CODICI

TSK - Tipo scheda S

LIR - Livello ricerca P

### NCT - CODICE UNIVOCO

NCTR - Codice regione 11

NCTN - Numero catalogo generale 00152472

ESC - Ente schedatore R11

ECP - Ente competente S70

## RV - RELAZIONI

ROZ - Altre relazioni 1100152469

## OG - OGGETTO

### OGT - OGGETTO

OGTD - Definizione stampa

OGTT - Tipologia stampa di traduzione

OGTV - Identificazione serie

### QNT - QUANTITA'

QNTN - Numero 12

QNT0 - Numero d'ordine 4

### SGT - SOGGETTO

SGTI - Identificazione scena di caccia agli uccelli

## LC - LOCALIZZAZIONE GEOGRAFICA AMMINISTRATIVA

### PVC - LOCALIZZAZIONE GEOGRAFICO-AMMINISTRATIVA ATTUALE

PVCS - Stato Italia

PVCR - Regione Marche

<b>PVCP - Provincia</b>	PU
<b>PVCC - Comune</b>	Urbania
<b>LDC - COLLOCAZIONE SPECIFICA</b>	
<b>LDCT - Tipologia</b>	palazzo
<b>LDCQ - Qualificazione</b>	comunale
<b>LDCN - Denominazione</b>	Palazzo Ducale
<b>LDCU - Denominazione spazio viabilistico</b>	c.so Vittorio Emanuele, 23
<b>LDCM - Denominazione raccolta</b>	Museo Civico
<b>LDCS - Specifiche</b>	camera blindata, cofanetto blu
<b>UB - UBICAZIONE E DATI PATRIMONIALI</b>	
<b>INV - INVENTARIO DI MUSEO O DI SOPRINTENDENZA</b>	
<b>INVN - Numero</b>	SPS.32
<b>INVD - Data</b>	1995
<b>DT - CRONOLOGIA</b>	
<b>DTZ - CRONOLOGIA GENERICA</b>	
<b>DTZG - Secolo</b>	sec. XVII
<b>DTS - CRONOLOGIA SPECIFICA</b>	
<b>DTSI - Da</b>	1600
<b>DTSV - Validita'</b>	ca.
<b>DTSF - A</b>	1620
<b>DTSL - Validita'</b>	ante
<b>DTM - Motivazione cronologia</b>	analisi storica
<b>AU - DEFINIZIONE CULTURALE</b>	
<b>AUT - AUTORE</b>	
<b>AUTR - Riferimento all'intervento</b>	inventore/ disegnatore
<b>AUTM - Motivazione dell'attribuzione</b>	firma
<b>AUTN - Nome scelto</b>	Tempesta Antonio
<b>AUTA - Dati anagrafici</b>	1555 ca./ 1630
<b>AUTH - Sigla per citazione</b>	70003649
<b>AUT - AUTORE</b>	
<b>AUTR - Riferimento all'intervento</b>	incisore
<b>AUTM - Motivazione dell'attribuzione</b>	iscrizione
<b>AUTN - Nome scelto</b>	Sadeler Justus
<b>AUTA - Dati anagrafici</b>	1572 ca./ 1620 ca.
<b>AUTH - Sigla per citazione</b>	70001325
<b>EDT - EDITORI STAMPATORI</b>	
<b>EDTN - Nome</b>	Sadeler Justus
<b>EDTD - Dati anagrafici</b>	1583/ 1620

<b>EDTR - Ruolo</b>	editore
<b>MT - DATI TECNICI</b>	
<b>MTC - Materia e tecnica</b>	carta/ bulino
<b>MIS - MISURE</b>	
<b>MISU - Unita'</b>	mm.
<b>MISA - Altezza</b>	108
<b>MISL - Larghezza</b>	135
<b>MIF - MISURE FOGLIO</b>	
<b>MIFU - Unita'</b>	mm.
<b>MIFA - Altezza</b>	160
<b>MIFL - Larghezza</b>	215
<b>CO - CONSERVAZIONE</b>	
<b>STC - STATO DI CONSERVAZIONE</b>	
<b>STCC - Stato di conservazione</b>	buono
<b>RS - RESTAURI</b>	
<b>RST - RESTAURI</b>	
<b>RSTD - Data</b>	1995
<b>RSTN - Nome operatore</b>	Laboratorio dei monaci basiliani di Grottaferrata
<b>DA - DATI ANALITICI</b>	
<b>DES - DESCRIZIONE</b>	
<b>DESI - Codifica Iconclass</b>	NR (recupero pregresso)
<b>DESS - Indicazioni sul soggetto</b>	Figure: figure femminili; figure maschili. Abbigliamento: contemporaneo. Oggetti: reti per l'uccellazione. Paesaggi: paesaggio con alberi.
<b>STM - STEMMI, EMBLEMI, MARCHI</b>	
<b>STMC - Classe di appartenenza</b>	timbro a secco
<b>STMQ - Qualificazione</b>	amministrativo
<b>STMI - Identificazione</b>	Biblioteca Ducale di Urbania
<b>STMP - Posizione</b>	su passepartout a destra
<b>STMD - Descrizione</b>	tiara pontificia e chiavi accollate in croce di Sant'Andrea
<b>NSC - Notizie storico-critiche</b>	Le dodici stampe della serie dedicata ad attività venatorie sono conservate entro passepartout bianco ed appartenevano probabilmente ad un medesimo volume, nonostante non se ne conosca la provenienza. E' assai probabile che Justus Sadeler sia anche l' incisore, sebbene nelle indicazioni di responsabilità il suo nome sia sempre accompagnato dalla voce `excud` o `excudit` , termine che risulta usato più frequentemente per indicare l'editore. Tale ipotesi appare alquanto plausibile, ed è qui seguita, in considerazione di almeno tre circostanze: i Sadeler furono importantissimi rappresentanti dell'incisione fiamminga; Justus riprese spesso da Antonio Tempesta quale incisore; talora, come si deduce dalla bibliografia, il termine `excudit` veniva utilizzato per designare l'incisore. Poichè la serie non è datata, si è optato per una collocazione cronologica al primo quarto del XVII secolo, sulla base delle notizie biografiche relative a Justus Sadeler, stabilendo come terminus ante quem il 1620, sua data di morte.

**TU - CONDIZIONE GIURIDICA E VINCOLI****CDG - CONDIZIONE GIURIDICA**

<b>CDGG - Indicazione generica</b>	proprietà Ente pubblico territoriale
<b>CDGS - Indicazione specifica</b>	Comune di Urbania

**DO - FONTI E DOCUMENTI DI RIFERIMENTO****FTA - DOCUMENTAZIONE FOTOGRAFICA**

<b>FTAX - Genere</b>	documentazione allegata
<b>FTAP - Tipo</b>	fotografia b/n
<b>FTAN - Codice identificativo</b>	SBAS Urbino 99105-H

**BIB - BIBLIOGRAFIA**

<b>BIBX - Genere</b>	bibliografia di confronto
<b>BIBA - Autore</b>	Benezit E.
<b>BIBD - Anno di edizione</b>	1976
<b>BIBH - Sigla per citazione</b>	70001094
<b>BIBN - V., pp., nn.</b>	v. X, pp. 107-108

**BIB - BIBLIOGRAFIA**

<b>BIBX - Genere</b>	bibliografia di confronto
<b>BIBA - Autore</b>	Vollmer H.
<b>BIBD - Anno di edizione</b>	1978
<b>BIBH - Sigla per citazione</b>	70002590
<b>BIBN - V., pp., nn.</b>	v. XXIX, pp. 299-303

**BIB - BIBLIOGRAFIA**

<b>BIBX - Genere</b>	bibliografia di confronto
<b>BIBA - Autore</b>	Allgemeines Lexicon
<b>BIBD - Anno di edizione</b>	1978
<b>BIBN - V., pp., nn.</b>	v. XXXII, pp. 516-517

**BIB - BIBLIOGRAFIA**

<b>BIBX - Genere</b>	bibliografia di confronto
<b>BIBA - Autore</b>	Milesi G.
<b>BIBD - Anno di edizione</b>	1989
<b>BIBH - Sigla per citazione</b>	70001633
<b>BIBN - V., pp., nn.</b>	pp. 219

**BIB - BIBLIOGRAFIA**

<b>BIBX - Genere</b>	bibliografia di confronto
<b>BIBA - Autore</b>	Massari S./ Negri Arnoldi F.
<b>BIBD - Anno di edizione</b>	1989
<b>BIBN - V., pp., nn.</b>	p. 367

**BIB - BIBLIOGRAFIA**

<b>BIBX - Genere</b>	bibliografia di confronto
<b>BIBA - Autore</b>	Cucco G.
<b>BIBD - Anno di edizione</b>	1998

<b>BIBH - Sigla per citazione</b>	70002587
<b>BIBN - V., pp., nn.</b>	pp. 76-89
<b>BIB - BIBLIOGRAFIA</b>	
<b>BIBX - Genere</b>	bibliografia di confronto
<b>BIBA - Autore</b>	De Ramaix I.
<b>BIBD - Anno di edizione</b>	2001
<b>BIBH - Sigla per citazione</b>	70001935
<b>BIBN - V., pp., nn.</b>	p. 7
<b>AD - ACCESSO AI DATI</b>	
<b>ADS - SPECIFICHE DI ACCESSO AI DATI</b>	
<b>ADSP - Profilo di accesso</b>	1
<b>ADSM - Motivazione</b>	scheda contenente dati liberamente accessibili
<b>CM - COMPILAZIONE</b>	
<b>CMP - COMPILAZIONE</b>	
<b>CMPD - Data</b>	1995
<b>CMPN - Nome</b>	Inzerillo C.
<b>FUR - Funzionario responsabile</b>	Vastano A.
<b>RVM - TRASCRIZIONE PER INFORMATIZZAZIONE</b>	
<b>RVMD - Data</b>	2003
<b>RVMN - Nome</b>	Franchini C.
<b>AGG - AGGIORNAMENTO - REVISIONE</b>	
<b>AGGD - Data</b>	2003
<b>AGGN - Nome</b>	Franchini C.
<b>AGGF - Funzionario responsabile</b>	NR (recupero pregresso)
<b>AGG - AGGIORNAMENTO - REVISIONE</b>	
<b>AGGD - Data</b>	2004
<b>AGGN - Nome</b>	Eusebi C.
<b>AGGF - Funzionario responsabile</b>	NR (recupero pregresso)
<b>AGG - AGGIORNAMENTO - REVISIONE</b>	
<b>AGGD - Data</b>	2006
<b>AGGN - Nome</b>	ARTPAST/ Battista L.
<b>AGGF - Funzionario responsabile</b>	NR (recupero pregresso)
<b>AN - ANNOTAZIONI</b>	
<b>OSS - Osservazioni</b>	La stampa è stata contrassegnata dal Dott. Inzerillo C. dal numero di inventario provvisorio 1047 che non ha riscontro con alcun inventario del Museo Civico di Urbania.