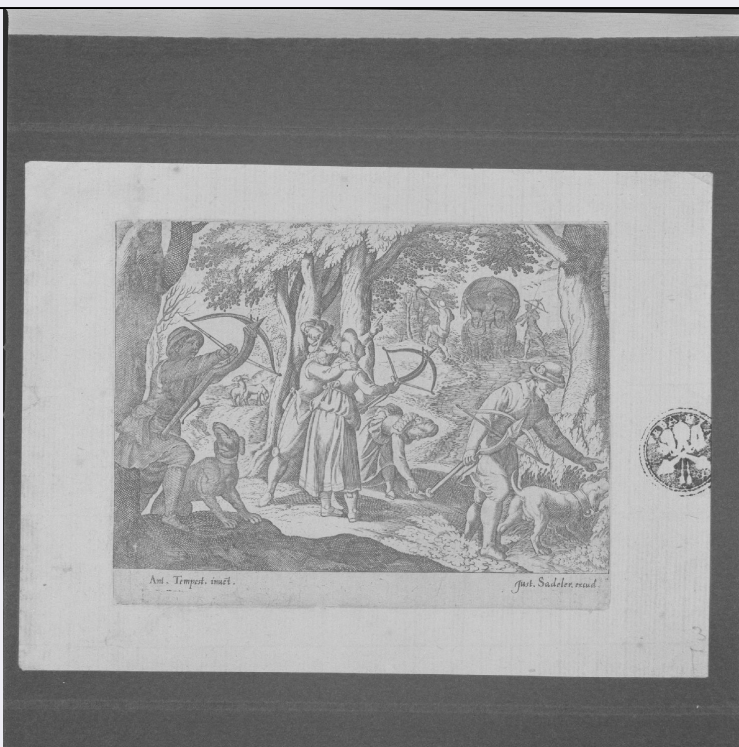


SCHEDA



CD - CODICI

TSK - Tipo scheda S

LIR - Livello ricerca P

NCT - CODICE UNIVOCO

NCTR - Codice regione 11

NCTN - Numero catalogo generale 00152478

ESC - Ente schedatore R11

ECP - Ente competente S70

RV - RELAZIONI

ROZ - Altre relazioni 1100152469

OG - OGGETTO

OGT - OGGETTO

OGTD - Definizione stampa

OGTT - Tipologia stampa di traduzione

OGTV - Identificazione serie

QNT - QUANTITA'

QNTN - Numero 12

QNT0 - Numero d'ordine 10

SGT - SOGGETTO

SGTI - Identificazione scena di caccia con la balestra

LC - LOCALIZZAZIONE GEOGRAFICA AMMINISTRATIVA

PVC - LOCALIZZAZIONE GEOGRAFICO-AMMINISTRATIVA ATTUALE

PVCS - Stato Italia

PVCR - Regione Marche

PVCP - Provincia	PU
PVCC - Comune	Urbania
LDC - COLLOCAZIONE SPECIFICA	
LDCT - Tipologia	palazzo
LDCQ - Qualificazione	comunale
LDCN - Denominazione	Palazzo Ducale
LDCU - Denominazione spazio viabilistico	c.so Vittorio Emanuele, 23
LDCM - Denominazione raccolta	Museo Civico
LDCS - Specifiche	camera blindata, cofanetto blu
UB - UBICAZIONE E DATI PATRIMONIALI	
INV - INVENTARIO DI MUSEO O DI SOPRINTENDENZA	
INVN - Numero	SPS.38
INVD - Data	1995
DT - CRONOLOGIA	
DTZ - CRONOLOGIA GENERICA	
DTZG - Secolo	sec. XVII
DTS - CRONOLOGIA SPECIFICA	
DTSI - Da	1600
DTSV - Validita'	ca.
DTSF - A	1620
DTSL - Validita'	ante
DTM - Motivazione cronologia	analisi storica
AU - DEFINIZIONE CULTURALE	
AUT - AUTORE	
AUTR - Riferimento all'intervento	inventore/ disegnatore
AUTM - Motivazione dell'attribuzione	firma
AUTN - Nome scelto	Tempesta Antonio
AUTA - Dati anagrafici	1555 ca./ 1630
AUTH - Sigla per citazione	70003649
AUT - AUTORE	
AUTR - Riferimento all'intervento	incisore
AUTM - Motivazione dell'attribuzione	iscrizione
AUTN - Nome scelto	Sadeler Justus
AUTA - Dati anagrafici	1572 ca./ 1620 ca.
AUTH - Sigla per citazione	70001325
EDT - EDITORI STAMPATORI	
EDTN - Nome	Sadeler Justus
EDTD - Dati anagrafici	1583/ 1620

EDTR - Ruolo	editore
MT - DATI TECNICI	
MTC - Materia e tecnica	carta/ bulino
MIS - MISURE	
MISU - Unita'	mm.
MISA - Altezza	106
MISL - Larghezza	137
MIF - MISURE FOGLIO	
MIFU - Unita'	mm.
MIFA - Altezza	160
MIFL - Larghezza	215
CO - CONSERVAZIONE	
STC - STATO DI CONSERVAZIONE	
STCC - Stato di conservazione	buono
RS - RESTAURI	
RST - RESTAURI	
RSTD - Data	1995
RSTN - Nome operatore	Laboratorio dei monaci basiliani di Grottaferrata
DA - DATI ANALITICI	
DES - DESCRIZIONE	
DESI - Codifica Iconclass	NR (recupero pregresso)
DESS - Indicazioni sul soggetto	Figure: figure maschili; figure femminili. Abbigliamento: contemporaneo. Animali: cani; cervi; cavalli. Armi: balestre. Mezzi di trasporto: carro. Paesaggi: paesaggio con alberi.
STM - STEMMI, EMBLEMI, MARCHI	
STMC - Classe di appartenenza	timbro a secco
STMQ - Qualificazione	amministrativo
STMI - Identificazione	Biblioteca Ducale di Urbania
STMP - Posizione	su passepartout a destra
STMD - Descrizione	tiara pontificia e chiavi accollate in croce di Sant'Andrea
NSC - Notizie storico-critiche	Le dodici stampe della serie dedicata ad attività venatorie sono conservate entro passepartout bianco ed appartenevano probabilmente ad un medesimo volume, nonostante non se ne conosca la provenienza. E' assai probabile che Justus Sadeler sia anche l' incisore, sebbene nelle indicazioni di responsabilità il suo nome sia sempre accompagnato dalla voce `excud` o `excudit` , termine che risulta usato più frequentemente per indicare l'editore. Tale ipotesi appare alquanto plausibile, ed è qui seguita, in considerazione di almeno tre circostanze: i Sadeler furono importantissimi rappresentanti dell'incisione fiamminga; Justus riprese spesso da Antonio Tempesta quale incisore; talora, come si deduce dalla bibliografia, il termine `excudit` veniva utilizzato per designare l'incisore. Poichè la serie non è datata, si è optato per una collocazione cronologica al primo quarto del XVII secolo, sulla base delle notizie biografiche relative a Justus Sadeler, stabilendo come terminus ante quem il 1620, sua data di morte.

TU - CONDIZIONE GIURIDICA E VINCOLI**CDG - CONDIZIONE GIURIDICA**

CDGG - Indicazione generica	proprietà Ente pubblico territoriale
CDGS - Indicazione specifica	Comune di Urbania

DO - FONTI E DOCUMENTI DI RIFERIMENTO**FTA - DOCUMENTAZIONE FOTOGRAFICA**

FTAX - Genere	documentazione allegata
FTAP - Tipo	fotografia b/n
FTAN - Codice identificativo	SBAS Urbino 99111-H

BIB - BIBLIOGRAFIA

BIBX - Genere	bibliografia di confronto
BIBA - Autore	Benezit E.
BIBD - Anno di edizione	1976
BIBH - Sigla per citazione	70001094
BIBN - V., pp., nn.	v. X, pp. 107-108

BIB - BIBLIOGRAFIA

BIBX - Genere	bibliografia di confronto
BIBA - Autore	Vollmer H.
BIBD - Anno di edizione	1978
BIBH - Sigla per citazione	70002590
BIBN - V., pp., nn.	v. XXIX, pp. 299-303

BIB - BIBLIOGRAFIA

BIBX - Genere	bibliografia di confronto
BIBA - Autore	Allgemeines Lexicon
BIBD - Anno di edizione	1978
BIBN - V., pp., nn.	v. XXXII, pp. 516-517

BIB - BIBLIOGRAFIA

BIBX - Genere	bibliografia di confronto
BIBA - Autore	Milesi G.
BIBD - Anno di edizione	1989
BIBH - Sigla per citazione	70001633
BIBN - V., pp., nn.	p. 219

BIB - BIBLIOGRAFIA

BIBX - Genere	bibliografia di confronto
BIBA - Autore	Massari S./ Negri Arnoldi F.
BIBD - Anno di edizione	1989
BIBN - V., pp., nn.	p. 367

BIB - BIBLIOGRAFIA

BIBX - Genere	bibliografia di confronto
BIBA - Autore	Cucco G.
BIBD - Anno di edizione	1998

BIBH - Sigla per citazione	70002587
BIBN - V., pp., nn.	pp. 76-89
BIB - BIBLIOGRAFIA	
BIBX - Genere	bibliografia di confronto
BIBA - Autore	De Ramaix I.
BIBD - Anno di edizione	2001
BIBH - Sigla per citazione	70001935
BIBN - V., pp., nn.	p. 7
AD - ACCESSO AI DATI	
ADS - SPECIFICHE DI ACCESSO AI DATI	
ADSP - Profilo di accesso	1
ADSM - Motivazione	scheda contenente dati liberamente accessibili
CM - COMPILAZIONE	
CMP - COMPILAZIONE	
CMPD - Data	1995
CMPN - Nome	Inzerillo C.
FUR - Funzionario responsabile	Vastano A.
RVM - TRASCRIZIONE PER INFORMATIZZAZIONE	
RVMD - Data	2003
RVMN - Nome	Franchini C.
AGG - AGGIORNAMENTO - REVISIONE	
AGGD - Data	2003
AGGN - Nome	Franchini C.
AGGF - Funzionario responsabile	NR (recupero pregresso)
AGG - AGGIORNAMENTO - REVISIONE	
AGGD - Data	2004
AGGN - Nome	Eusebi C.
AGGF - Funzionario responsabile	NR (recupero pregresso)
AGG - AGGIORNAMENTO - REVISIONE	
AGGD - Data	2006
AGGN - Nome	ARTPAST/ Battista L.
AGGF - Funzionario responsabile	NR (recupero pregresso)
AN - ANNOTAZIONI	
OSS - Osservazioni	La stampa è stata contrassegnata dal Dott. Inzerillo C. dal numero di inventario provvisorio 1053 che non ha riscontro con alcun inventario del Museo Civico di Urbania.