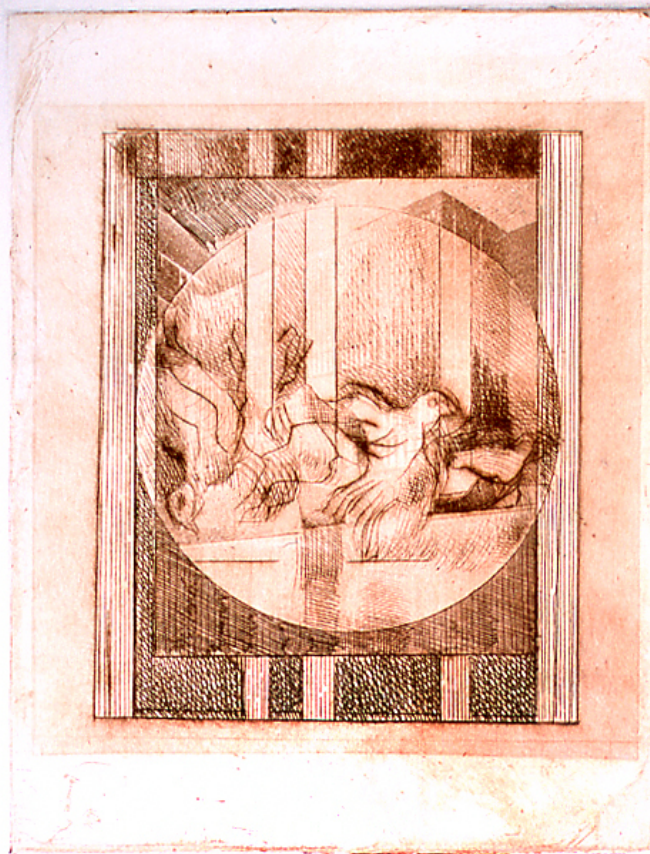


# SCHEDA



*P.A. "Colombe", "pulsatilla" - U. Belli 1872*

## CD - CODICI

|                                 |          |
|---------------------------------|----------|
| TSK - Tipo scheda               | S        |
| LIR - Livello ricerca           | P        |
| NCT - CODICE UNIVOCO            |          |
| NCTR - Codice regione           | 11       |
| NCTN - Numero catalogo generale | 00142065 |
| ESC - Ente schedatore           | S70      |
| ECP - Ente competente           | S70      |

## OG - OGGETTO

### OGT - OGGETTO

|                    |                      |
|--------------------|----------------------|
| OGTD - Definizione | stampa               |
| OGTT - Tipologia   | stampa di invenzione |

### SGT - SOGGETTO

|                        |              |
|------------------------|--------------|
| SGTI - Identificazione | colombe      |
| SGTP - Titolo proprio  | Colombe      |
| SGTL - Tipo titolo     | dalla stampa |

## LC - LOCALIZZAZIONE GEOGRAFICA AMMINISTRATIVA

### PVC - LOCALIZZAZIONE GEOGRAFICO-AMMINISTRATIVA ATTUALE

|              |        |
|--------------|--------|
| PVCS - Stato | Italia |
|--------------|--------|

|  |   |
|--|---|
| <b>PVCR - Regione</b>                                | Marche                                  |
| <b>PVCP - Provincia</b>                              | AP                                      |
| <b>PVCC - Comune</b>                                 | Ascoli Piceno                           |
| <b>LDC - COLLOCAZIONE SPECIFICA</b>                  |   |
| <b>LDCT - Tipologia</b>                              | convento                                |
| <b>LDCN - Denominazione</b>                          | Polo culturale S. Agostino              |
| <b>LDCU - Denominazione spazio viabilistico</b>      | c.so G. Mazzini, 190                    |
| <b>LDCM - Denominazione raccolta</b>                 | Galleria d'Arte Contemporanea O. Licini |
| <b>LDCS - Specifiche</b>                             | sala IV, cassetiera, cassetto n. 6      |
| <b>UB - UBICAZIONE E DATI PATRIMONIALI</b>           |   |
| <b>INV - INVENTARIO DI MUSEO O DI SOPRINTENDENZA</b> |   |
| <b>INVN - Numero</b>                                 | inv., n. 260                            |
| <b>INVD - Data</b>                                   | 2000                                    |
| <b>DT - CRONOLOGIA</b>                               |   |
| <b>DTZ - CRONOLOGIA GENERICA</b>                     |   |
| <b>DTZG - Secolo</b>                                 | sec. XX                                 |
| <b>DTS - CRONOLOGIA SPECIFICA</b>                    |   |
| <b>DTSI - Da</b>                                     | 1972                                    |
| <b>DTSF - A</b>                                      | 1972                                    |
| <b>DTM - Motivazione cronologia</b>                  | data                                    |
| <b>AU - DEFINIZIONE CULTURALE</b>                    |   |
| <b>AUT - AUTORE</b>                                  |   |
| <b>AUTM - Motivazione dell'attribuzione</b>          | firma                                   |
| <b>AUTN - Nome scelto</b>                            | Dall'Aglio Mario                        |
| <b>AUTA - Dati anagrafici</b>                        | notizie sec. XX                         |
| <b>AUTH - Sigla per citazione</b>                    | 70001367                                |
| <b>TRT - TIRATURA</b>                                |   |
| <b>TRTN - Numerazione</b>                            | prova d'autore                          |
| <b>MT - DATI TECNICI</b>                             |   |
| <b>MTC - Materia e tecnica</b>                       | carta/ acquatinta/ puntasecca           |
| <b>MIS - MISURE</b>                                  |   |
| <b>MISU - Unita'</b>                                 | mm.                                     |
| <b>MISA - Altezza</b>                                | 115                                     |
| <b>MISL - Larghezza</b>                              | 150                                     |
| <b>MIF - MISURE FOGLIO</b>                           |   |
| <b>MIFU - Unita'</b>                                 | mm.                                     |
| <b>MIFA - Altezza</b>                                | 465                                     |
| <b>MIFL - Larghezza</b>                              | 300                                     |
| <b>CO - CONSERVAZIONE</b>                            |   |
| <b>STC - STATO DI CONSERVAZIONE</b>                  |   |
|  |   |

|  |  |
|--|--|
| <b>STCC - Stato di conservazione</b>         | buono  |
| <b>DA - DATI ANALITICI</b>                   |  |
| <b>DES - DESCRIZIONE</b>                     |  |
| <b>DESI - Codifica Iconclass</b>             | NR (recupero pregresso)  |
| <b>DESS - Indicazioni sul soggetto</b>       | Animali: colombe.  |
| <b>NSC - Notizie storico-critiche</b>        | Incisione ad acquaforte con parti ad acquatinta, segnata come prova d'autore, intitolata `Colombe` è stata eseguita da Mario Dell'Aglio nel 1972; la stampa è stata donata dall'artista alla Galleria di Ascoli Piceno nell'aprile del 1977. |
| <b>TU - CONDIZIONE GIURIDICA E VINCOLI</b>   |  |
| <b>ACQ - ACQUISIZIONE</b>                    |  |
| <b>ACQT - Tipo acquisizione</b>              | donazione  |
| <b>ACQN - Nome</b>                           | Dall'Aglio Mario   |
| <b>ACQD - Data acquisizione</b>              | 1977   |
| <b>ACQL - Luogo acquisizione</b>             | AP/ Ascoli Piceno  |
| <b>CDG - CONDIZIONE GIURIDICA</b>            |  |
| <b>CDGG - Indicazione generica</b>           | proprietà Ente pubblico territoriale   |
| <b>CDGS - Indicazione specifica</b>          | Comune di Ascoli Piceno  |
| <b>CDGI - Indirizzo</b>                      | p.zza Arringo, 1   |
| <b>DO - FONTI E DOCUMENTI DI RIFERIMENTO</b> |  |
| <b>FTA - DOCUMENTAZIONE FOTOGRAFICA</b>      |  |
| <b>FTAX - Genere</b>                         | documentazione allegata  |
| <b>FTAP - Tipo</b>                           | diapositiva colore   |
| <b>FTAN - Codice identificativo</b>          | CRBC044469XC   |
| <b>FNT - FONTI E DOCUMENTI</b>               |  |
| <b>FNTP - Tipo</b>                           | inventario   |
| <b>FNTT - Denominazione</b>                  | Inventario   |
| <b>FNTD - Data</b>                           | 2000   |
| <b>FNTF - Foglio/Carta</b>                   | p. 76  |
| <b>FNTN - Nome archivio</b>                  | Galleria D'Arte Contemporanea `O. Licini` di Ascoli Piceno   |
| <b>FNTS - Posizione</b>                      | SNR  |
| <b>FNTI - Codice identificativo</b>          | NR (recupero pregresso)  |
| <b>AD - ACCESSO AI DATI</b>                  |  |
| <b>ADS - SPECIFICHE DI ACCESSO AI DATI</b>   |  |
| <b>ADSP - Profilo di accesso</b>             | 1  |
| <b>ADSM - Motivazione</b>                    | scheda contenente dati liberamente accessibili   |
| <b>CM - COMPILAZIONE</b>                     |  |
| <b>CMP - COMPILAZIONE</b>                    |  |
| <b>CMPD - Data</b>                           | 2003   |
| <b>CMPN - Nome</b>                           | Esposito M.  |

|                                       |             |
|---------------------------------------|-------------|
| <b>FUR - Funzionario responsabile</b> | Costanzi C. |
|---------------------------------------|-------------|

|  |  |
|--|--|
| <b>AGG - AGGIORNAMENTO - REVISIONE</b> |  |
|--|--|

|                    |      |
|--------------------|------|
| <b>AGGD - Data</b> | 2003 |
|--------------------|------|

|                    |           |
|--------------------|-----------|
| <b>AGGN - Nome</b> | Eusebi C. |
|--------------------|-----------|

|  |                         |
|--|-------------------------|
| <b>AGGF - Funzionario responsabile</b> | NR (recupero pregresso) |
|--|-------------------------|

|  |  |
|--|--|
| <b>AGG - AGGIORNAMENTO - REVISIONE</b> |  |
|--|--|

|                    |      |
|--------------------|------|
| <b>AGGD - Data</b> | 2006 |
|--------------------|------|

|                    |                    |
|--------------------|--------------------|
| <b>AGGN - Nome</b> | ARTPAST/ Vitali R. |
|--------------------|--------------------|

|  |                         |
|--|-------------------------|
| <b>AGGF - Funzionario responsabile</b> | NR (recupero pregresso) |
|--|-------------------------|